



ВЕБ-КАМЕРА USB 2.0



Руководство потребителя
DA-71810

Введение в продукт

Благодарим вас за использование цифровых веб-камер нового поколения. Эта веб-камера работает с USB портом для подключения к ПК. Это идеальная веб-камера благодаря технологии plug and play и передаче в реальном времени. Ее миниатюрный размер, легкая переноска, высокое разрешение и высокая скорость окрасят вашу жизнь и сделают ваши коммуникации на дальнюю дистанцию свежими и живыми.

Технические характеристики

- * Цветной сенсор CMOS с высоким разрешением
- * Разрешение: 300К пикселей (с интерполяцией 30М)
- * Видео формат: 24-битовый True Color
- * Интерфейс: USB2.0, совместим с USB1.1
- * Скорость передачи:

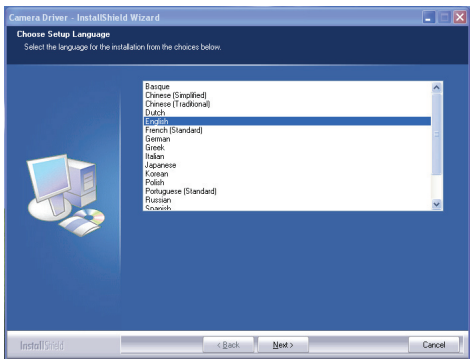
640*480	25 кадров в секунду
2560*1920	15 кадров в секунду
6324*4742	15 кадров в секунду
- * Динамический диапазон: ≥ 72 дБ
- * Дистанция съемки: 5 см до бесконечности
- * Встроенная компрессия изображения
- * Автоматический баланс белого
- * Автоматическая цветовая компенсация
- * Ручной моментальный снимок (необходима кнопка для моментального снимка)
- * С микрофоном

Требования к системе

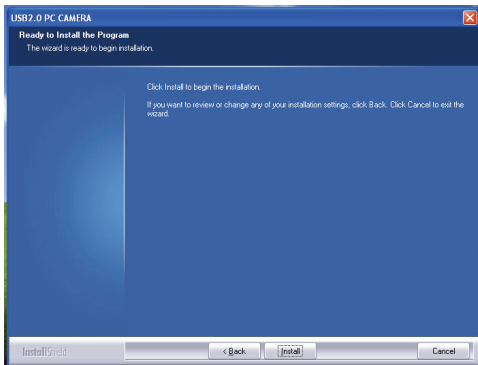
- * Совместимый с IBM PC компьютер или ноутбук с USB разъемом
- * Pentium200 или более мощное ЦПУ
- * WIN XP/VISTA/7/ LINUX /MAC System
- * Место на твердом диске ≥ 20 МБ
- * Устройство CD—ROM
- * Внутренняя память ≥ 32 МБ
- * Карта дисплея VGA для DIRECTX

Установка драйвера (WINDOWS XP)

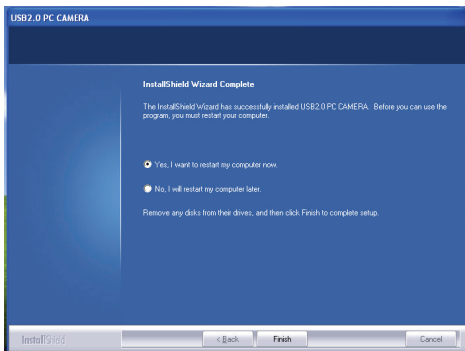
Подключите веб-камеру к ПК. После обнаружения устройства установите диск “CD Driver” в устройство CD-Rom и автоматически будет изображен следующий интерфейс.



Нажмите “Next”



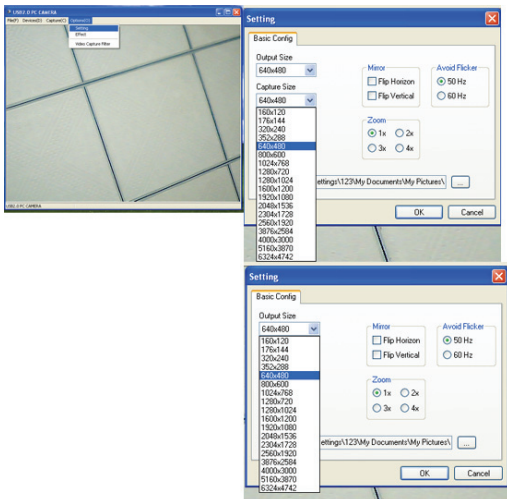
Нажмите “Install”



Нажмите “Finish”

После установки драйвера перезагрузите компьютер.

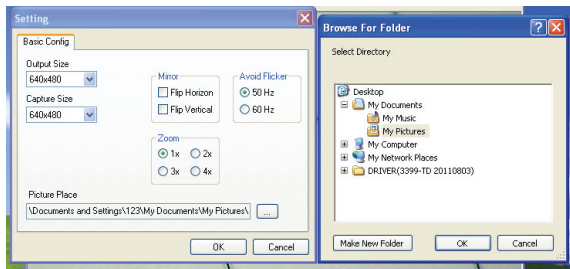
Нажмите “USB 2.0 PC CAMERA” на рабочем столе и нажмите меню “Options”



В опциях настройки вы можете выбрать требуемый размер выхода и размер съемки.

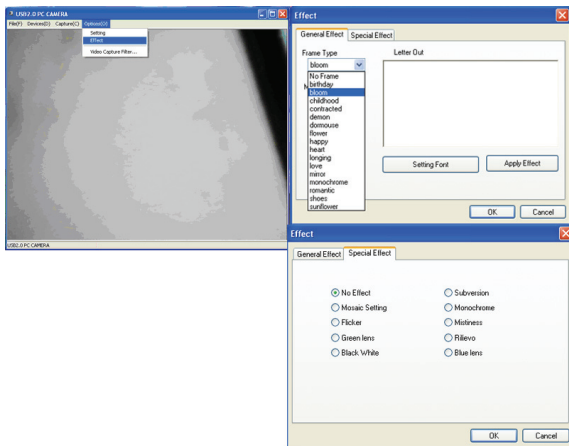
Динамический максимум программной интерполяции:
30 мега пикселей (6324*4742), и следующие установки:
4000*3000/3876*2584/2560*1920/2034*1728/2048*1536/
1600*1200/1280*1024/640*480/352*288/320*240/
176*144/160*120

Дорожка по умолчанию для сохранения изображения, заснятого программой - “My Pictures” или “My Documents”, или вы сами можете выбрать другую дорожку. Как на изображении ниже:



Специальная заметка: выход заснятого программой изображения 300К пикселей (640*480); нажимая быстро на кнопку моментального снимка, можете снимать фотографии; Длительное нажатие кнопки на 3 секунды и затем быстрое нажатие кнопки - функция специального эффекта. Повторное длительное нажатие на кнопку на 3 секунды и затем быстрое нажатие кнопки функция моментального снимка.

Выбор “Frame Type, Letter Out and Mosaic Setting” (“Тип рамки, Вывод текста и Настройки мозаики”)



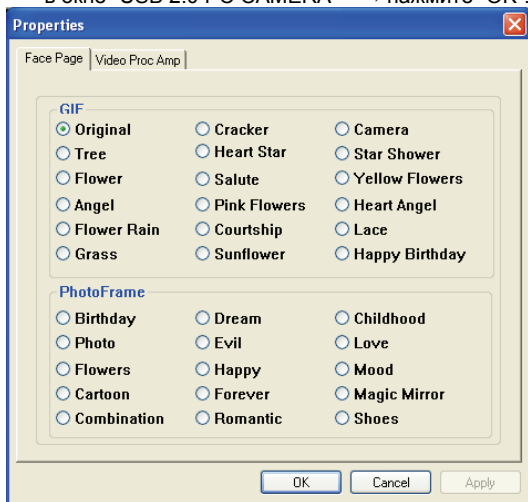
1. Во “Frame Type” выберите любимый специальный эффект и нажмите “OK”.
2. В “Letter Out” можете ввести слова, которые вам нравятся → нажмите “Apply Effect” → введенные слова будут помещены в “USB 2.0 PC CAMERA” видео окно → нажмите “ok” для окончания.
3. В “mosaic setting” - окне специальных эффектов,



потяните “ ” кнопку с ниспадающим окном → изображение будет показано в разных вариантах


“мозаики”. Уровень настройки мозаики: 0~24.

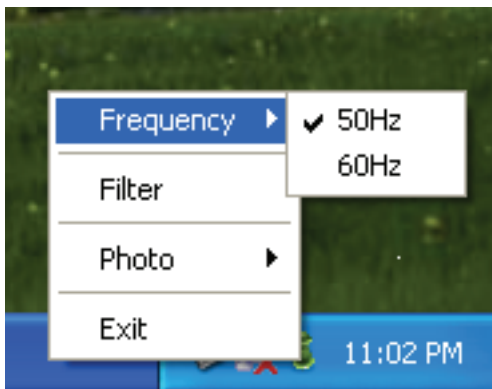
4. Выберите меню “options” → Выберите опцию “Video Capture...” → покажется окно “Properties” → в “Face Page” для выбора любимых специальных эффектов → специальные эффекты будут показаны в окне “USB 2.0 PC CAMERA” → нажмите “OK”.



5. "быстрый доступ"
В нижнем правом углу рабочего стола есть иконка



быстрого доступа “”, нажмите ее правой клавишей и вы сможете устанавливать специальный эффект/частоту.



Примечание:

- Не прикасайтесь к камере пальцами или иными острыми или грубыми предметами. Рекомендуется для чистки оптических деталей пользоваться мягкой тканью.
- Не пользуйтесь этим изделием в слишком холодной или жаркой, или пыльной среде.
- Не роняйте изделие. Удар при падении может вызвать ухудшение работы.