



WEBCAM USB 2.0



Manuale d'istruzione
DA-71810

Introduzione del prodotto

Grazie per utilizzare webcam digitali della nuova generazione. Questa webcam funziona con una porta USB collegata ad un PC. È una webcam ideale per la funzione plug-and-play e la trasmissione in tempo reale. La sua dimensione ridotta, facile da trasportare, l'alta risoluzione e l'alta velocità fanno la vostra vita più colorata e rendono le comunicazioni a lunga distanza fresche e vivide.

Specifiche tecniche

- * Sensore a colori ad alta risoluzione CMOS
- * Risoluzione: 300K Pixels (interpolati 30M)
- * Formati video: 24bit True Color
- * Interfaccia: USB2.0, compatibile con USB1.1
- * Velocità di trasmissione:

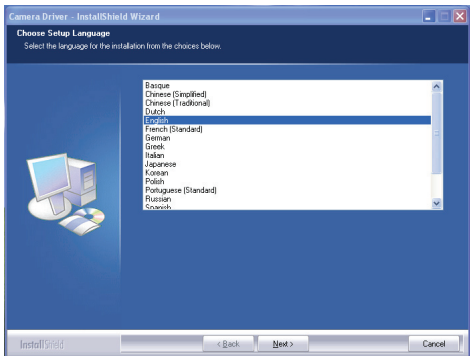
640*480	25 fotogrammi/secondo
2560*1920	15 fotogrammi/secondo
6324*4742	15 fotogrammi/secondo
- * Dynamic Range: ≥ 72 db
- * Distanza di imaging: Da 5CM a infinito
- * Compressione immagine integrata
- * Bilanciamento automatico del bianco
- * Compensazione automatico colore
- * Snapshot manuale (è necessario il tasto Snapshot per questo)
- * Con microfono

Requisiti di sistema

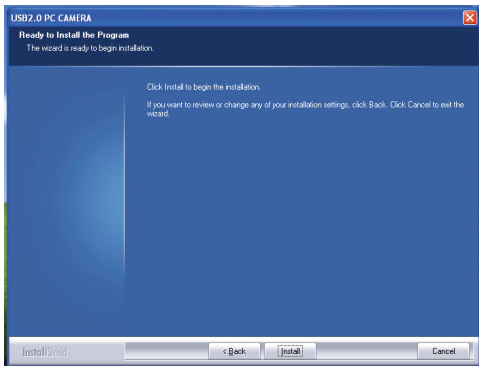
- * Compatibile con IBM PC o portatili con porta USB
- * Processore Pentium200 o superiore
- * Sistemi operativi WIN XP/VISTA/7/ LINUX /MAC
- * Spazio necessario libero sul disco rigido $\geq 20\text{MB}$
- * Lettore CD—ROM
- * Spazio interno $\geq 32\text{MB}$
- * Scheda video VGA disponibile per DIRECTX

Installazione driver (WINDOWS XP)

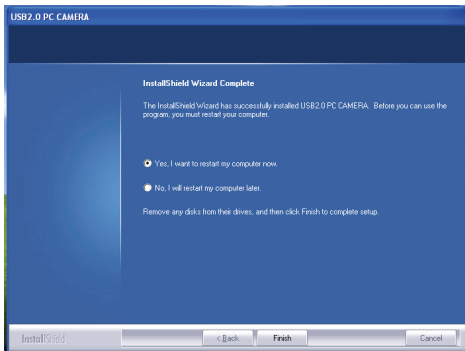
Collegare la webcam al PC. Dopo aver trovato l'hardware, mettete il disco “CD Driver” nel lettore CD-Rom e apparirà automaticamente un'interfaccia come quella mostrata sotto.



Cliccate “Next”



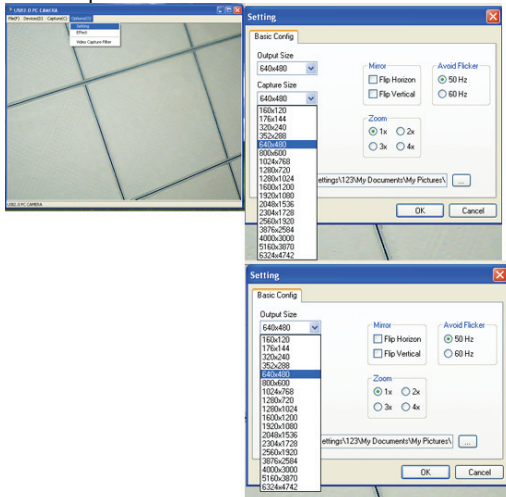
Clickate "Install"



Clickate "Finish"

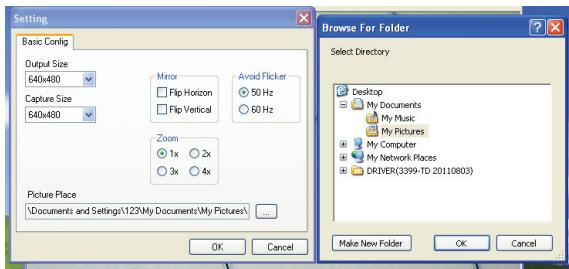
Vi preghiamo di riavviare il computer dopo aver installato il driver.

Cliccate “USB 2.0 PC CAMERA” nel desktop e cliccate il menù “Options”



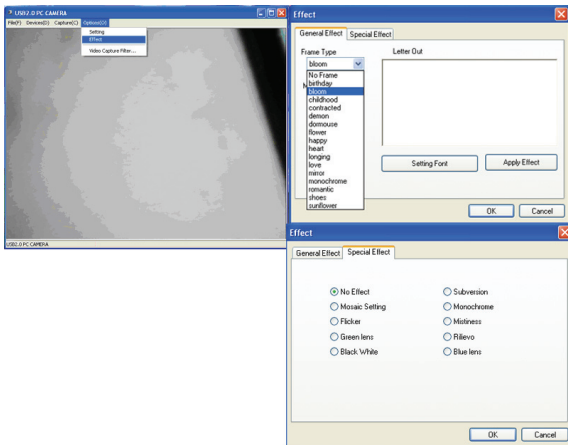
Nelle opzioni di impostazione, potete scegliere la dimensione richiesta in uscita e quella di ripresa. Massima Interpolazione dinamica tramite software: 30Mega Pixel (6324*4742), i seguenti sono:
4000*3000/3876*2584/2560*1920/2034*1728/2048*1536/
1600*1200/1280*1024/640*480/352*288/320*240/
176*144/160*120

Per salvare il percorso per l'immagine di default presa dal software, essa è "My Pictures" su "My Documents", o potete cambiare il percorso di salvataggio. Come nell'immagine sotto:




Avviso speciale: la resa della foto scattata dall'apparecchio è 300K Pixel (640*480); premete brevemente il tasto snapshot, potete scattare le foto; premete il tasto per 3 secondi, quindi premetelo brevemente per gli effetti speciali. Premete di nuovo il tasto per 3 secondi, quindi premetelo brevemente per la funzione Snapshot.

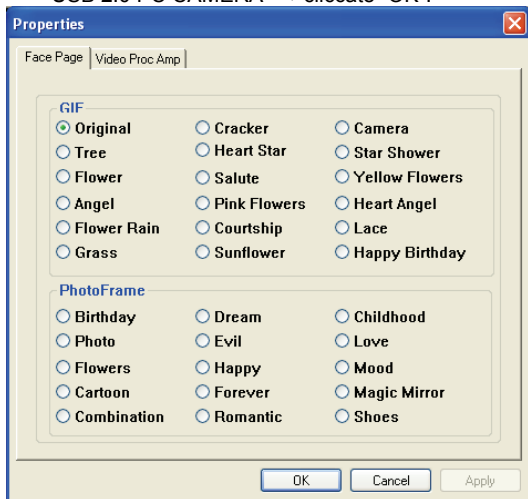
Scegliete tra “Frame Type, Letter Out, Mosaic Setting”



1. In “Frame Type”, scegliete l'effetto speciale preferito e cliccate “OK”.
2. In “Letter Out”, potete inserire le parole che volete → cliccate “Apply Effect” → le parole inserite saranno mostrate nella finestra video “USB 2.0 PC CAMERA”→ cliccate “ok” per finire.
3. Nell’“Mosaic Setting” della finestra Effetti Speciali,

trascinate il tasto seleziona e trascina “” → l'immagine apparirà nelle varie sfumature della modifica “Mosaic”. Gamma impostazione Mosaic: 0~24.


4. Scegliete il menù “Options” → scegliete “Video Capture...” opzioni → si apre la finestra “Properties” → in “Face Page” per scegliere i vostri effetti speciali preferiti → Gli effetti speciali appariranno nella finestra “USB 2.0 PC CAMERA” → cliccate “OK”.

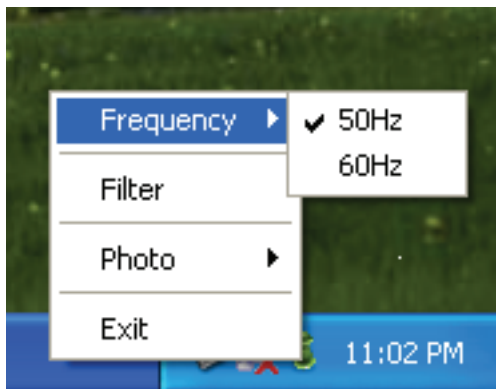


5. “scorciatoia”

Nell'angolo in basso a destro del desktop, c'è un'icona di



scorciatoia “”, cliccate destro sull'icona, potrete impostare l'effetto speciale/la frequenza.



Avviso:

- Non utilizzate le dita o qualunque altro oggetti ruvido o affilato per toccare la fotocamera. Si raccomanda un panno di cotone morbido per pulire le parti ottiche.
- Non utilizzate questo prodotto quando l'ambiente è troppo caldo, freddo o polveroso.
- Evitate cadute al prodotto. Cadute violente potrebbero non farlo funzionare correttamente.