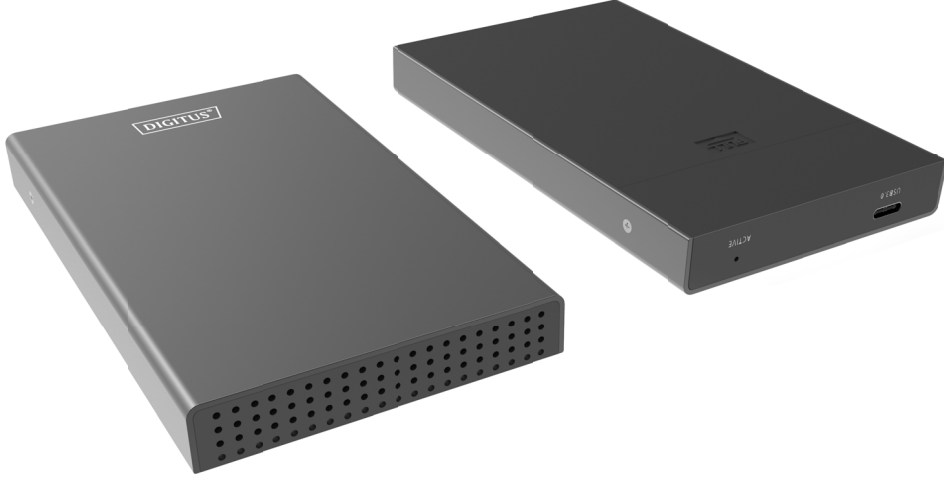




USB 3.1 Tip C - SATA6G 2,5" Kasa



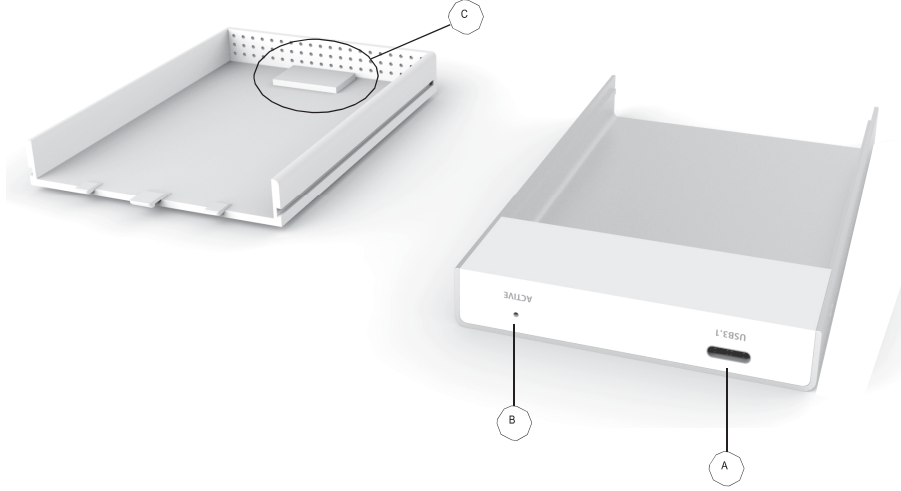
Kullanıcı Kılavuzu DA-71113

Giriş

USB 3.1 Gen2 - 2,5" SATA6G HDD Kasası, verilerinizi 10 Gbps hızına kadar hızlı şekilde aktarmak veya yedeklemek için UASP hızlanmasından faydalanır! Kompak ve hafif oluşu taşınmasını kolaylaştırır, sabit disk sürücünüze son derece ince bir kasada her türlü korumayı sağlar. İlave bir USB 3.1 kablosu, HDD veya SSD'nize takmanız veya kullanmanız için iyi bir seçimdir.

Özellikler

- Otomatik uyku fonksiyonu: Otomatik uyku ve dönüş hızı yavaşlama özelliklerini içerir, etkin olmadığında 30 dakika sonra otomatik olarak uyku moduna geçer. LED lamba bekleme moduna belirtmek için her üç saniyede bir yanar, sürücüye tek bir erişim kullanma modunu geri getirir. Sürdürülebilir güç yönetimi ve çevre koruma sağlar.
- Alüminyum kutu, modern ve sağlam tasarım özelliklerini içerir; 10 Gbps'ye kadar teorik USB 3.1 hızı, USB 3.0/2.0/1.1 ile geriye doğru uyumlu.
- 9,5 mm ve altındaki kalınlıklar için 2,5 inç SATA HDD; Son derece yüksek taşınırılık ve kolaylık için tüm 9,5 mm ve 7 mm 2,5 inç SATA HDD/SSD'leri harici birer sabit diske çevirir.
- Alet gerektirmez, Yeniden Başlatmaya ve İlave Sürücüye gerek yoktur, takılması ve çıkarılması kolaydır; Dahili köpük ped, sabit diski etkili şekilde korur.
- Tüm Windows sürümleri ve Mac OS ile uyumludur; göze hoş gelen HDD LED işlem göstergesi; Sistem çalışırken değiştirme ve Tak Çalıştır özelliğini destekler.



- A. USB 3.1 Tip C Yuva
- B. LED İşlem Göstergesi
- C. Darbeye dayanıklı Sünger Ped

Teknik Özellikler

- 1 Aşağı Akış (SATA6G)
- 1 Yukarı Akış (USB 3.1 Tip C/F)
- USB 3.1 Konnektörler: Giriş USB 3.0 Tip C
- Windows XP/7/8/8.1/10 (32/64-bit) veya Mac OS 10.x ya da üst sürümleri destekler

Paket İçindekiler

- 1 x USB 3.1 Gen2 - 2,5" SATA6G HDD Kasa
- 1 x USB 3.1 Gen2 Tip C - A Erkek kablo
- 1 adet Kullanıcı Kılavuzu

SSS

- Q1. Neden gerçek yazma ve okuma hızı, standart USB 3.1 hızına kadar ulaşamıyor?
- A: Lütfen ürünün, USB 3.1 bağlantı noktasına takılmış olduğundan emin olun. Takılmamışsa cihaz kullanım esnasında sadece USB 3.0/2.0/1.1 performansını gösterir. Maksimum SATA konnektörü bant genişliği USB 3.1 hızının (10Gbps) oldukça altında olan 6 G'dir. Bu, takma biriminin performansını doğrudan etkileyecektir.
- Q2. Neden 2 TB üzerindeki sabit disk Windows XP yüklü bilgisayarım tarafından algılanamadı?
- A: Windows XP'nin algılayabileceği maksimum sabit disk kapasitesi 2 TB'tır ve 2 TB üzerindeyse sisten tarafından algılanamaz. Lütfen işletim sisteminizi Vista'ya (64 bit) veya daha üstü bir sürüme yükseltin ayrıca sabit diskinizi bir GPT disk bölümüne değiştirmenizi öneririz aksi takdirde işletim sistemi, 2 TB üzerindeki disk bölümlerini desteklemeyecektir.

Q3. Neden yani sabit disk bilgisayarım tarafından tanınmıyor?

A: Yeni sabit diskinizi normal olarak kullanmadan önce disk yönetiminde bölümlendirmeyi başlatmalı ve sabit diskinizi biçimlendirmelisiniz.

Q4. Bilgisayardan çıkarmak istediğimde sabit diskimi hasardan nasıl korurum?

A: Sabit diskinizi bilgisayardan güvenli şekilde çıkarmak için lütfen bilgisayarınızda şu adımları izleyin: önce ekranın sağ alt köşesinde bulunan USB çevre birimleri simgesine tıklayın ardından sabit diskinizi çıkarmak için sabit diskin simgesini seçin.