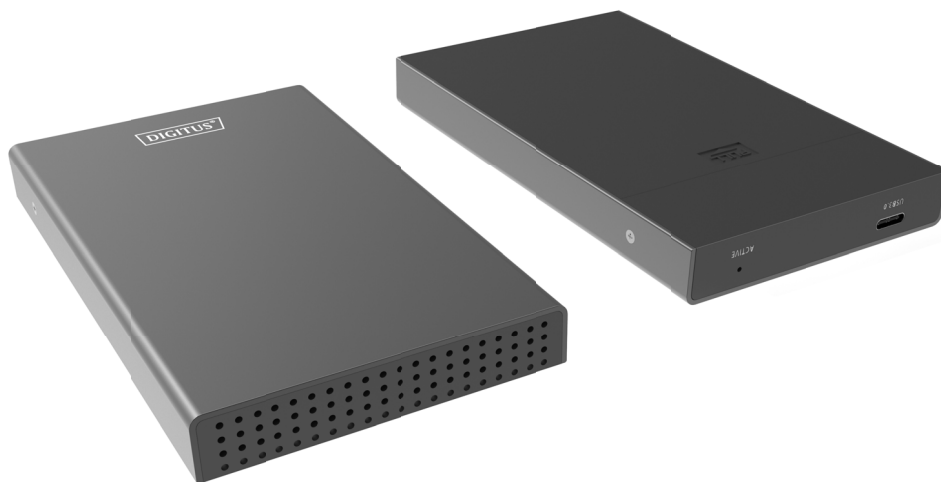




Контейнер для HDD 2,5" с интерфейсом USB 3.1 Type C - SATA6G



Руководство пользователя DA-71113

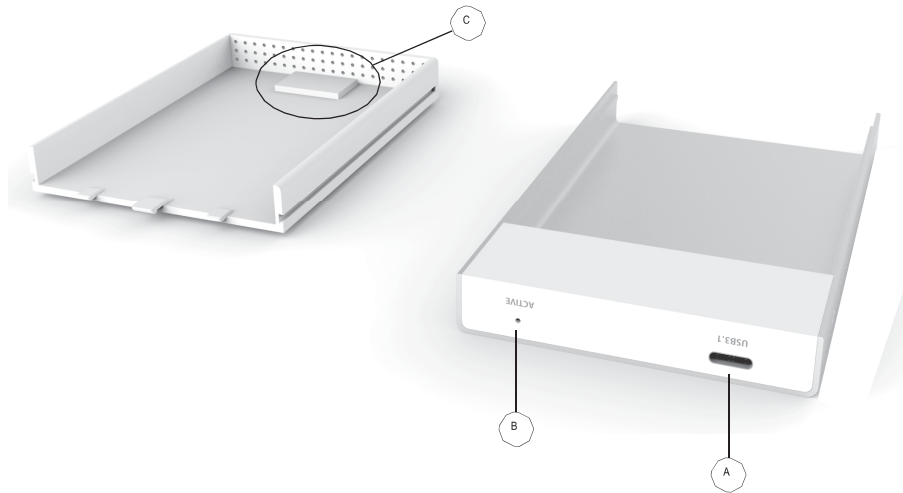
Введение

Портативный внешний контейнер для жестких дисков 2,5" с интерфейсом USB 3.1 Gen2 - SATA6G использует все преимущества интерфейса UASP для передачи или резервного копирования ваших данных на скорости до 10 Гбит/с! Компактный и легкий контейнер гарантирует надежную защиту и обеспечивает простоту транспортировки вашего жесткого диска. Кабель USB 3.1, поставляемый в комплекте, - это отличное дополнение для простой установки и работы с вашим HDD или SSD.

Функции

- Автоматический переход в спящий режим: Функция автоматического перехода в спящий режим и замедления скорости вращения шпинделя при нахождении в режиме ожидания более 30 минут. В режиме ожидания светодиодный индикатор мигает каждые три секунды. Однократное обращение к диску возвращает его в нормальный режим работы. Рациональное управление энергопотреблением и защита окружающей среды.
- Алюминиевый корпус контейнера имеет современную и надежную конструкцию. Скорость передачи данных через порт USB 3.1 может достигать 10 Гбит/с. Обратная совместимость с USB 3.0/2.0/1.1.
- Подходит для SATA HDD 2,5" толщиной не более 9,5 мм; Превращает любой 9,5 мм и 7 мм HDD/SSD 2,5" в мобильный и удобный для работы внешний накопитель.

- Не требует использования дополнительных инструментов, установки драйверов и перезагрузки; простота сборки и разборки; прокладка из губчатого материала на внутренней поверхности контейнера обеспечивает надежную защиту жесткого диска.
- Совместимость со всеми версиями ОС Windows и Mac; светодиодный индикатор с приятным свечением; поддержка режимов горячей замены и Plug & Play.



- A. Коннектор USB 3.1 Type C
- B. Светодиодный индикатор
- C. Противоударная прокладка из губчатого материала

Технические характеристики

- 1 выходной кабель SATA6G
- 1 входной кабель USB 3.1 Type C/F
- Коннекторы USB 3.1: Вход USB 3.0 Type C
- Поддержка Windows XP/7/8/8.1/10 (32/64-бит) или Mac OS 10.x и более поздние версии

Комплектация

- 1 x портативный контейнер для жесткого диска 2,5», USB 3.1 Gen2 - SATA6G
- 1 x кабель USB 3.1 Gen2 Type C со штекерным разъемом
- 1 x руководство пользователя

Часто задаваемые вопросы (FAQ)

- Q1. Почему реальная скорость записи и передачи данных не достигает стандартной скорости при работе через интерфейс USB 3.1?
- A: Удостоверьтесь в том, что устройство подключено к компьютеру через интерфейс USB 3.1. Если устройство подключено через интерфейс USB 3.0/2.0/1.1, скорость записи и передачи будет стандартной для данных интерфейсов. Максимальная пропускная способность SATA составляет 6G, что намного ниже скорости передачи данных по интерфейсу USB 3.1 (10 Гбит/с). Это напрямую влияет на скорость обмена данными с компьютером.
- Q2. Почему накопители емкостью больше 2 Тб не определяются ОС Windows XP?
- A: Максимальная емкость, которую способна определить ОС Windows XP, составляет 2 Тб. Обновите свою ОС до версии Vista (64-битная) или новее. Также мы рекомендуем изменить формат размещения таблиц разделов жесткого диска на GPT, иначе ОС не сможет определить разделы дисков емкостью больше 2 Тб.
- Q3. Почему мой компьютер не определяет новый жесткий диск?
- A: Перед началом использования нового диска необходимо открыть «Управление дисками», создать раздел диска и произвести его форматирование.
- Q4. Как защитить жесткий диск от повреждения при отключении от компьютера?
- A: Для безопасного отключения жесткого диска от компьютера выполните следующие действия: нажмите на иконку внешнего устройства USB в нижнем правом углу экрана, затем выберите ваш жесткий диск для безопасного отключения.