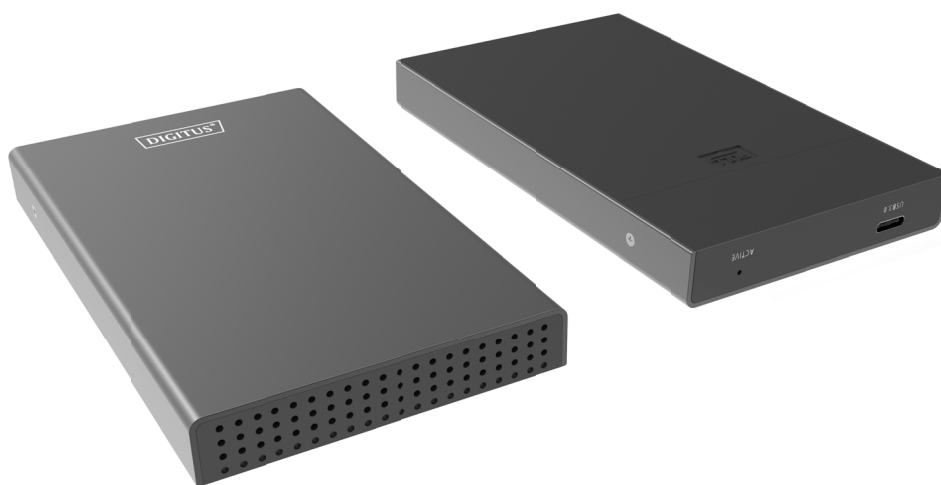




Obudowa na dysk twardy 2,5" z przejściówką z USB 3.1 typu C do SATA 6 Gb/s



Instrukcja użytkownika DA-71113

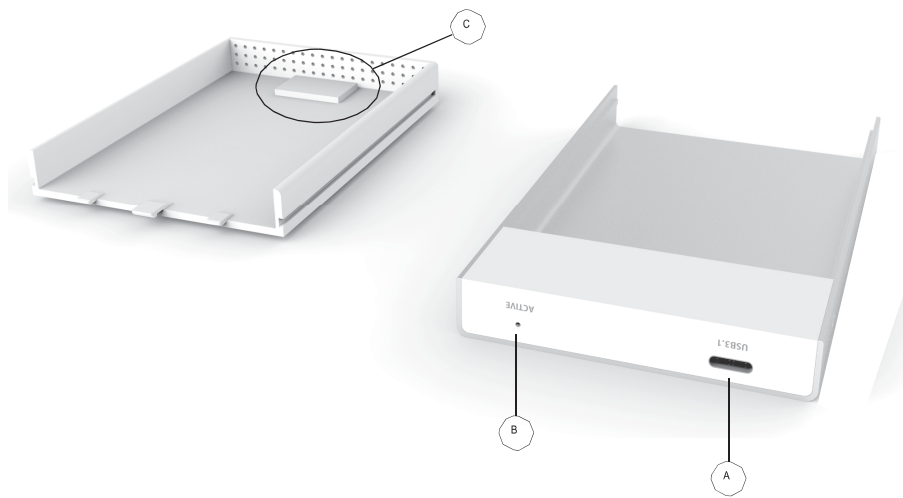
Wstęp

Obudowa na dysk twardy 2,5" z przejściówką z USB 3.1 Gen 2 do SATA 6 Gb/s wykorzystuje protokół UASP, aby zapewnić szybki transfer oraz możliwość tworzenia kopii zapasowych danych z prędkością do 10 Gb/s! Kompaktowa, lekka i niezwykle płaska obudowa umożliwia wygodne przenoszenie oraz zapewnia ochronę dysku twardego pod każdym kątem. Dodatkowy przewód USB 3.1 umożliwia zamontowanie i sterowanie dyskiem HDD lub SSD.

Właściwości

- Funkcja automatycznego trybu uśpienia: Automatyczne przejście w tryb uśpienia i zmniejszenie prędkości obrotowej dysku po 30 minutach bezczynności. Dioda LED miga co trzy sekundy, sygnalizując przejście w tryb czuwania. Aby przywrócić działanie dysku twardego, wystarczy wykonać pojedynczą czynność wymagającą dostępu do dysku. Urządzenie zapewnia zrównoważone zarządzanie energią i ochronę środowiska.
- Aluminiowa obudowa o nowoczesnej i niezawodnej konstrukcji. Maksymalna prędkość transferu danych specyfikacji USB 3.1 to 10 Gb/s, wsteczna zgodność ze specyfikacjami USB 3.0/2.0/1.1.
- Obudowa obsługuje 2,5-calowe dyski twarde SATA o wysokości 9,5 mm lub mniejszej. Urządzenie umożliwia wykorzystanie dowolnego 2,5-calowego dysku HDD/SSD SATA o wysokości 9,5 lub 7 mm jako dysku zewnętrznego, aby zapewnić większą mobilność i komfort.

- Prosty montaż i demontaż bez użycia narzędzi. Instalacja urządzenia niewymagająca dodatkowych sterowników i ponownego uruchomienia systemu. Wbudowana piankowa podkładka zapewnia skuteczną ochronę dysku twardego.
- Zgodność ze wszystkimi wersjami systemu operacyjnego Windows i Mac OS. Efektowny wskaźnik LED aktywności dysku twardego. Obsługa technologii Plug and Play oraz wymiany podczas pracy (hot swap).



- A. Złącze USB 3.1 typu C
- B. Wskaźnik LED aktywności
- C. Piankowa podkładka chroniąca przed wstrząsami

Specyfikacje

- 1 gniazdo do połączenia z dyskiem (SATA 6 Gb/s)
- 1 gniazdo do połączenia z komputerem (USB 3.1 typu C/żeńskie)
- Złącza USB 3.1: Wejście USB 3.0 typu C
- Obsługa systemów operacyjnych Windows XP/7/8/8.1/10 (32/64-bitowych), Mac OS 10.x oraz nowszych wersji

Zawartość opakowania

- 1 obudowa na dysk twardey 2,5" z przejściówką z USB 3.1 Gen 2 do SATA 6 Gb/s
- 1 przewód z przejściówką z USB 3.1 Gen 2 typu C do USB typu A (męskiego)
- 1 instrukcja użytkownika

Często zadawane pytania

- Q1. Dlaczego rzeczywista prędkość odczytu i zapisu jest niższa niż prędkość specyfikacji USB 3.1?
- A: Upewnij się, iż urządzenie, do którego podłączono obudowę obsługuje specyfikację USB 3.1. Jeśli nie obsługuje, wówczas obudowa będzie przysyłać dane z prędkością typową dla specyfikacji USB 3.0/2.0/1.1. Maksymalna przepustowość złącza SATA to 6 Gb/s, znacznie mniej niż prędkość transferu specyfikacji USB 3.1 (10 Gb/s). Może mieć to bezpośredni wpływ na wydajność obudowy.
- Q2. Dlaczego mój komputer z systemem operacyjnym Windows XP nie wykrywa dysków o pojemności większej niż 2 TB?
- A: Maksymalna pojemność dysków twardych wykrywanych przez system Windows XP to 2 TB, dyski o pojemności większej niż 2 TB nie są wykrywane przez system. Uaktualnij system operacyjny do wersji Windows Vista (64-bitowej) lub nowszej. Ponadto zaleca się zmianę partycji na dysku twardym na zgodne ze standardem GPT, w przeciwnym razie system operacyjny nie będzie obsługiwał dysków z partycjami o rozmiarze większym niż 2 TB.
- Q3. Dlaczego mój komputer nie wykrywa nowego dysku twardego?
- A: Przed skorzystaniem z nowego dysku twardego należy go sformatować i utworzyć partycje w interfejsie zarządzania dyskiem.
- Q4. Jak chronić dysk twardy przed uszkodzeniami podczas usuwania dysku z komputera?
- A: Aby bezpiecznie usunąć dysk z komputera, należy postępować zgodnie z następującymi instrukcjami: najpierw kliknij ikonę peryferyjnych urządzeń USB znajdującą się w prawym dolnym rogu ekranu, a następnie kliknij ikonę dysku twardego, aby go usunąć.