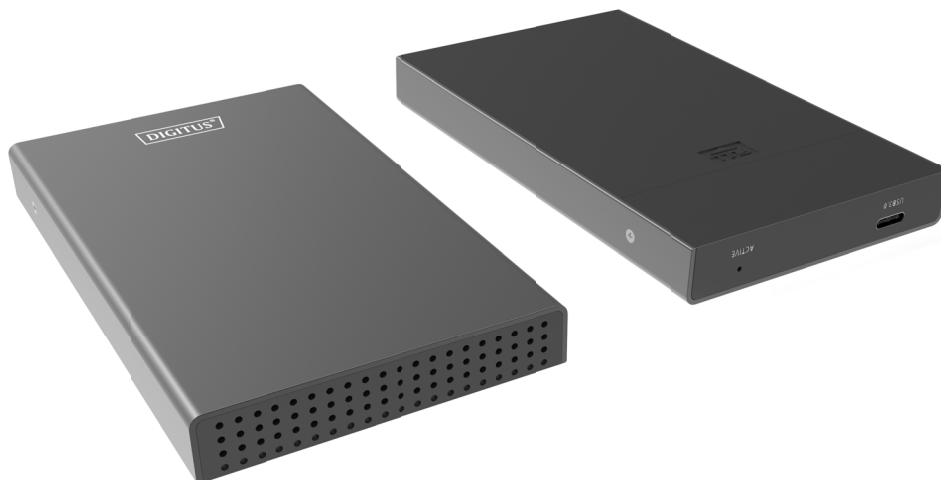




USB 3.1 tipo C su alloggiamento SATA6G 2,5"



Manuale dell'utente

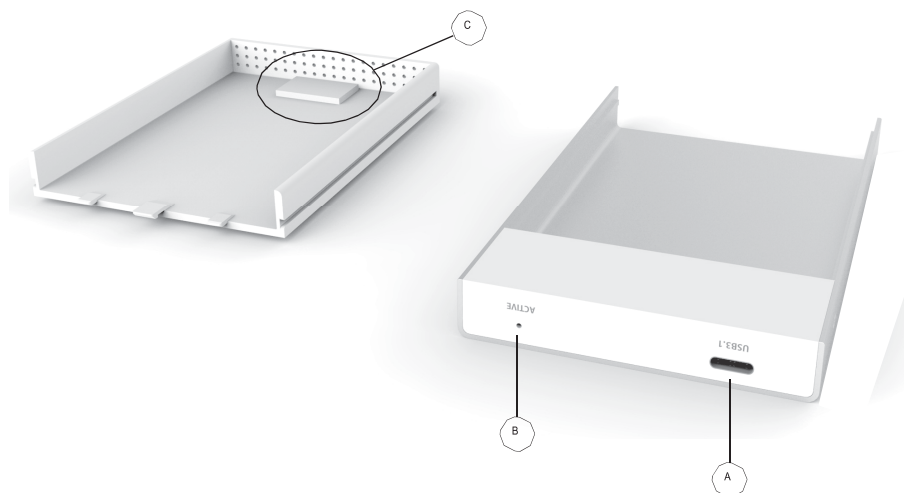
DA-71113

Introduzione

USB 3.1 Gen2 su alloggiamento 2,5" SATA6G HDD ha il vantaggio dell'accelerazione per trasferire o effettuare il backup dei vostri dati rapidamente fino a 10Gbps! Compatto e leggero rende comodo il trasporto, offre una protezione a 360° al vostro hard-disk in un imballaggio super sottile. Un ulteriore cavo USB 3.1 è una buona scelta per assemblare o far funzionare il vostro HDD o SSD.

Caratteristiche

- Funzione sleep automatica: Ha le funzioni automatiche di sleep e di arresto, entra automaticamente in modalità sleep dopo 30 minuti di inattività. Il LED lampeggia ogni tre secondi per indicare lo standby, un solo accesso all'unità ripristina la modalità operativa. Gestione sostenibile dell'alimentazione e protezione dell'ambiente assicurate.
- Ha alloggiamento in alluminio, design moderno e affidabile; velocità USB 3.1 teorica fino a 10 Gbps, compatibilità retroattiva con USB 3.0/2.0/1.1.
- Adatto per SATA HDD da 2,5 pollici con uno spessore di 9,5 mm e inferiore; trasforma i SATA HDD/SSD da 2,5 pollici con uno spessore di 9,5 mm e 7 mm in un disco rigido esterno per una mobilità e una praticità ottimali.
- Senza attrezzi, non sono necessari né il riavvio né ulteriori driver, facile da installare e smontare; il cuscinetto incorporato in gommapiuma protegge efficacemente il disco rigido.
- Compatibile con tutte le versioni dei sistemi operativi Windows e Mac; spia indicatore di attività a LED HDD piacevole agli occhi; supporto hot-swap, Plug & play.



- A. Connettore USB 3.1 Tipo C
- B. Spia LED attiva
- C. Tappetino di spugna anti-urto

Specifiche tecniche

- 1 Downstream (SATA6G)
- 1 Upstream (USB 3.1 Tipo C/F)
- Connettori USB 3.1: Ingresso USB 3.0 Tipo C
- Supporta Windows XP/7/8/8.1/10 (32/64-bit) o Mac OS 10.x o superiore

Contenuto della confezione

- 1 x USB 3.1 Gen2 su alloggiamento SATA6G HDD da 2,5"
- 1 x USB 3.1 Gen2 Tipo C a cavo maschio A
- 1 x Manuale dell'utente

FAQ

Q1. Perché la vera scrittura e la vera velocità di lettura non possono raggiungere la velocità standard USB 3.1?

A: Si prega gentilmente di controllare che il prodotto sia stato collegato all'host USB 3.1. In caso contrario, il dispositivo, durante il suo utilizzo, può mostrare solo il rendimento di USB 3.0/2.0/1.1. La larghezza massima della banda del connettore SATA è 6G che è ben al di sotto della velocità USB 3.1 (10Gbps). Ciò influenzerà direttamente le prestazioni della docking station.

Q2. Perché l'hard disk da oltre 2TB non può essere identificato dal mio PC con Windows XP?

A: La capacità massima dell'hard disk che Windows XP può identificare è 2TB e non può essere identificato dal sistema se superiore a 2TB. Si prega gentilmente di aggiornare il sistema operativo a Vista (64 bit) o a una versione superiore e suggeriamo di modificare l'hard disk in una partizione GPT del disco, altrimenti il sistema operativo non supporta partizioni del disco superiori a 2TB.

Q3. Perché il nuovo hard disk non può essere riconosciuto dal mio computer?

A: Solitamente prima di utilizzare il nuovo hard disk, è necessario inizializzare la partizione e formattarla sulla gestione del disco.

Q4. Come è possibile proteggere il proprio hard disk da eventuali danni quando si pensa di rimuovere l'hard disk dal computer?

A: Per rimuovere in modo sicuro l'hard disk dal PC, si prega di agire sul computer seguendo le fasi seguenti: cliccare sull'icona della periferica USB nell'angolo in basso a destra quindi selezionare l'icona dell'hard disk per rimuoverlo.