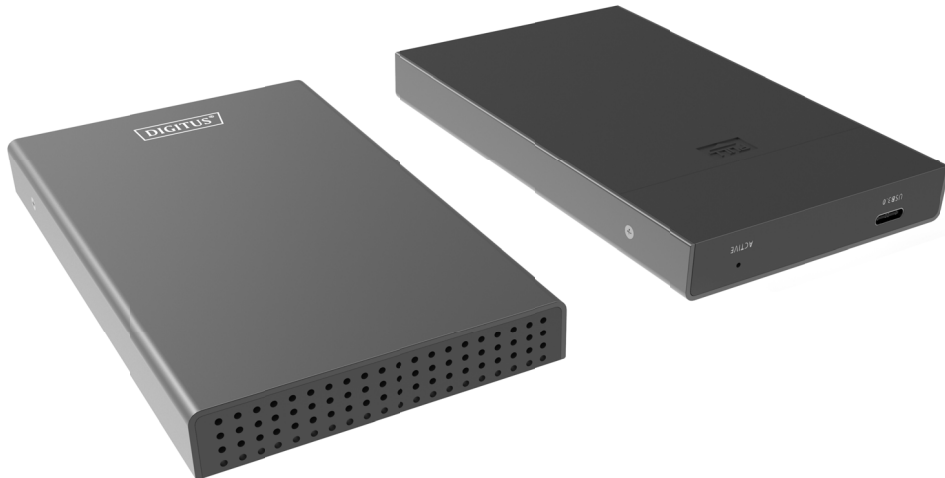




USB 3.1 Typ C auf SATA6G 2,5" Gehäuse



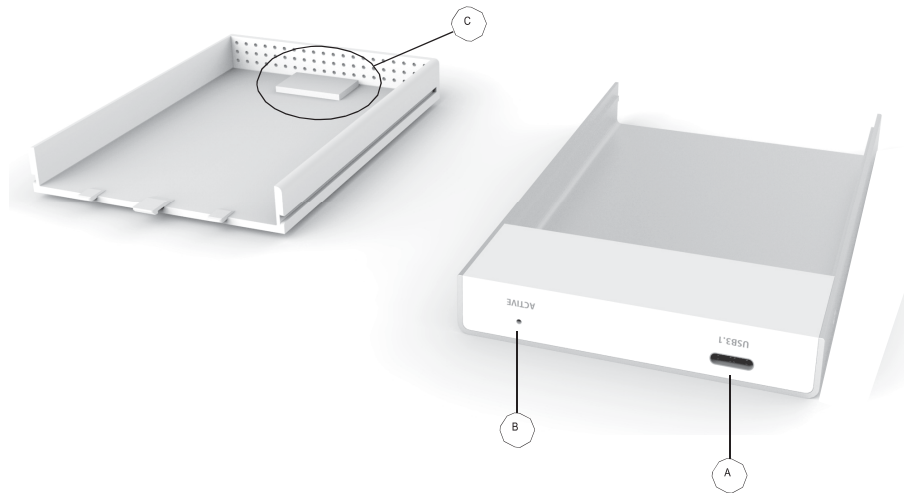
Bedienungsanleitung DA-71113

Einführung

Das USB 3.1 Gen2 auf 2,5" SATA6G Festplattengehäuse nutzt die Vorteile der UASP-Beschleunigung, um Ihre Daten mit bis zu 10 Gbit/s zu übertragen oder zu sichern! Durch die kompakte und leichte Bauweise kann es bequem transportiert werden und bietet einen Rundumschutz für Ihre Festplatte in einem superflachen Gehäuse. Ein zusätzliches USB 3.1 Kabel ist eine gute Wahl für Sie, um Ihre Festplatte oder SSD einzubauen oder in Betrieb zu nehmen.

Ausstattungsdetails

- Automatische Schlaffunktion: Bietet automatischen Ruhezustand und Abschalten. Sie geht nach 30 Minuten Leerlauf automatisch in den Ruhezustand. Die LED blinkt alle 3 Sekunden, um den Ruhezustand anzuzeigen und ein einziger Zugriff auf das Laufwerk stellt den Betriebsmodus wieder her. Nachhaltige Energieverwaltung und garantierter Umweltschutz.
- Aluminiumgehäuse mit modernem und zuverlässigen Design; Theoretische USB 3.1 Geschwindigkeit von bis zu 10 Gbit/s, abwärts kompatibel mit USB 3.0/2.0/1.1.
- Geeignet für 9,5 mm Dicke und dünnere 2,5-Zoll-SATA-Festplatten; Konvertiert jede 9,5 mm und 7 mm 2,5-Zoll-SATA-Festplatte/-SSD in eine externe Festplatte für ultimative Mobilität und Komfort.
- Werkzeuglos, kein Neustart und keine zusätzlichen Treiber erforderlich, leicht zu installieren und zu demontieren; Integrierte Schaumstoffunterlage zum effektiven Schutz der Festplatte.
- Kompatibel mit allen Windowsversionen und Mac BS; Augenfreundliche Festplatten-HDD-LED-Aktivitätsanzeige; Hot-Swap, Plug and Play.



- A. USB 3.1 Typ C Anschluss
- B. LED-Aktivitätsanzeige
- C. Stoßfeste Schwammmatte

Technische Daten

- 1 x Downstream (SATA6G)
- 1 x Upstream (USB 3.1 Typ C/F)
- USB 3.1 Anschlüsse: Eingang USB 3.0 Typ C
- Unterstützt Windows XP/7/8.1/10 (32/64 Bit) oder Mac OS 10 oder höher.

Packungsinhalt

- 1 x USB 3.1 Gen2 auf 2,5" SATA6G Festplattengehäuse
- 1 x USB 3.1 Gen2 Typ C auf A-Steckerkabel
- 1 x Benutzerhandbuch

FAQ

- Q1. Warum erreicht die Schreib- und Lesegeschwindigkeit nicht die standardmäßige USB 3.1 Geschwindigkeit?
- A: Bitte kontrollieren Sie, ob das Produkt an den USB 3.1 Host angeschlossen ist. Falls nicht, dann kann das Gerät während des Gebrauchs nur die Leistung von USB 3.0/2.0/1.1 erreichen. Die maximale Bandbreite des SATA-Anschlusses beträgt 6G, was deutlich unterhalb der USB 3.1 Geschwindigkeit (10 Gbit/s) liegt. Das wirkt sich direkt auf die Leistung der Docking-Station aus.

Q2. Warum werden von meinem Windows XP Computer keine Festplatten mit mehr als 2 TB erkannt?

A: Die maximale Festplattenkapazität, die von Windows XP unterstützt wird, beträgt höchstens 2 TB. Festplatten mit mehr als 2 TB werden von Windows XP Betriebssystem nicht erkannt. Aktualisieren Sie das Betriebssystem auf Vista (64 Bit) oder höher. Wir empfehlen eine GPT (GUID-Partitionstabelle) Festplattenpartition zu erstellen, andernfalls unterstützt das Betriebssystem keine Festplattenpartitionen mit mehr als 2 TB.

Q3. Warum wird von meinem Computer keine neue Festplatte erkannt?

A: Bevor Sie Ihre neue Festplatte normal verwenden können, müssen Sie die Partition in der Datenträgerverwaltung initialisieren und formatieren.

Q4. Wie schützte ich meine Festplatte vor Schäden, wenn ich sie vom Computer entfernen möchte?

A: Führen Sie zum sicheren Entfernen der Festplatte vom PC folgende Schritte durch: Klicken Sie auf das Symbol für USB-Peripheriegeräte unten rechts auf dem Bildschirm und wählen Sie dann das Symbol zum Entfernen Ihrer Festplatte.

Hiermit erklärt die ASSMANN Electronic GmbH, dass der Artikel in Übereinstimmung mit den Anforderungen und Vorschriften der Richtlinien 2014/30/EU und RoHS 2011/65/EU befindet. Die vollständige Konformitätserklärung können Sie postalisch unter der unten genannten Herstelleradresse anfordern.

Warnung:

Dies ist eine Einrichtung der Klasse B. Diese Einrichtung kann im Wohnbereich Funkstörungen verursachen. In diesem Fall kann vom Betreiber verlangt werden, angemessene Maßnahmen durchzuführen.

www.assmann.com

Assmann Electronic GmbH
Auf dem Schüffel 3
58513 Lüdenscheid
Germany

