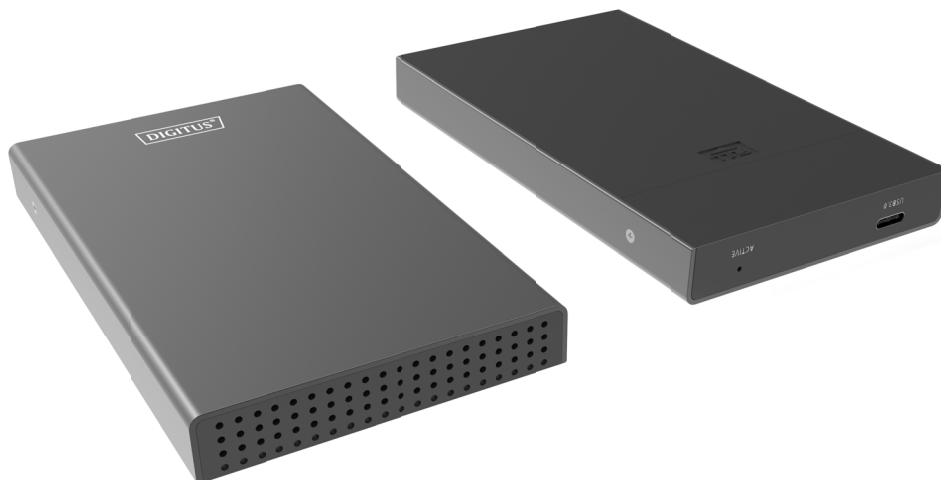




USB 3.1 Type C naar SATA 6G 2,5" behuizing



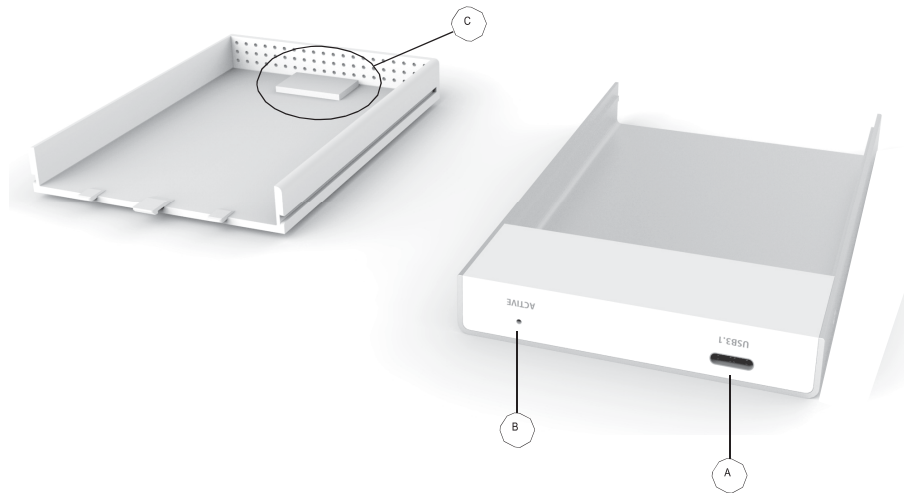
Gebruikershandleiding DA-71113

Inleiding

USB 3.1 Gen2 naar 2,5 "SATA 6G HDD-behuizing maakt gebruik van UASP-versnelling om uw gegevens snel over te dragen of te bewaren en dit tot 10 Gbps! De behuizing is compact en licht waardoor ze gemakkelijk mee te nemen is, en ze biedt een volledige bescherming voor uw harde schijf in een superdunne verpakking. Een extra USB 3.1-kabel is een goede keuze om uw HDD of SSD in elkaar te zetten of te bedienen.

Eigenschappen

- Automatische slaapfunctie: Beschikt over een automatische slaapfunctie en draaivertraging, en gaat automatisch naar slaapstand na 30 minuten in ruststand. De led knippert elke drie seconden om aan te geven dat ze in stand-by staat, en een enkele toegang tot de schijf brengt ze terug in operationele modus. Gegarandeerd duurzaam energiebeheer en milieubescherming.
- Beschikt over een aluminium behuizing, modern en betrouwbaar ontwerp; theoretische USB 3.1-snelheden tot 10 Gbps, neerwaarts compatibel met USB 3.0/2.0/1.1.
- Geschikt voor diktes van 9,5 mm en minder voor een 2,5-inch SATA HDD; laat toe een 9,5 mm & 7 mm 2,5-inch SATA HDD/SSD in een externe harde schijf te transformeren voor ultieme mobiliteit en gebruiksgemak.
- Zonder gereedschap, herstart of extra stuurprogramma, eenvoudig te installeren en te demonteren; ingebouwde schuimlaag, beschermt de harde schijf effectief.
- Compatibel met alle versies van Windows en Mac OS; oogstrelende HDD ledindicator; ondersteunt hot-swapping plug-and-play.



- A. USB 3.1 Type C-aansluiting
- B. Actieve ledindicator
- C. Schokbestendig sponsmateriaal

Specificaties

- 1 downstream (SATA 6G)
- 1 upstream (USB 3.1 Type C/F)
- USB 3.1-aansluitingen: ingang USB 3.0 Type C
- Ondersteunt Windows XP/7/8/8.1/10 (32/64-bit) of Mac OS 10.x of hoger

Leveringsomvang

- 1 x USB 3.1 Gen2 naar 2,5" SATA 6G HDD-behuizing
- 1 x USB 3.1 Gen2 Type C naar A mannelijke kabel
- 1 x gebruikershandleiding

Veelgestelde vragen

- Q1. Waarom bereikt de reële schrijf- en leesnelheid de standaard USB 3.1-snelheid niet?
A: Gelieve te controleren of het product is aangesloten op de USB 3.1 host. Indien dit niet het geval is, kan het apparaat slechts USB 3.0/2.0/1.1-prestaties leveren bij gebruik. De maximale bandbreedte van de SATA-aansluiting is 6G, dat is ruim onder de USB 3.1-snelheid (10 Gbps). Dat zou rechtstreeks de prestaties van het basisstation beïnvloeden.
- Q2. Waarom wordt een harde schijf van meer dan 2 TB niet gevonden door mijn Windows XP-pc?

- A: De maximale capaciteit van een harde schijf waar Windows XP mee kan werken, is 2 TB; het systeem kan geen schijven vinden die groter zijn dan 2 TB. Gelieve het besturingssysteem te vernieuwen tot Vista (64 bit) of een hogere versie, en we raden u aan uw harde schijf in een GPT-schijfpartitie te veranderen, anders zal het besturingssysteem geen schijfpartities van meer dan 2 TB ondersteunen.
- Q3. Waarom wordt een nieuwe harde schijf niet herkend door mijn computer?
- A: Voordat u uw nieuwe harde schijf gebruikt, moet u de partitie initialiseren en formatteren in het schijfbeheer.
- Q4. Hoe kan ik mijn harde schijf beschermen tegen schade als ik van plan ben om mijn harde schijf uit de computer te verwijderen?
- A: Gelieve om uw harde schijf veilig te verwijderen uit uw pc de volgende stappen te volgen: klik op het pictogram USB-randapparatuur in de rechterbenedenhoek van het scherm, en selecteer dan het pictogram van de harde schijf om uw harde schijf te verwijderen.