



Caixa de protecção exterior HDD de 3.5" de USB 3.0 externo



Manual do utilizador

DA-71035

Introdução

Parabéns pela compra deste produto! Iremos mostrar-lhe um novo conceito de memorização com segurança e prático. Temos todo o prazer em lhe oferecer a melhor solução para expandir a capacidade do seu HDD e melhorar a fiabilidade dos seus dados no sistema PC ou Mac. Antes de usar este produto, deve ler cuidadosamente este manual para um conhecimento mais aprofundado do produto.

I. Requisitos do sistema

Requisitos do equipamento: um PC, computador portátil com interface USB livre.
Sistema Operativo: Windows 7/8/10/Vista/XP/2000

II. Características

- Formato sem parafusos, instalação ou remoção fácil do disco rígido
- Adequado para HDD SATA 3,5"
- Compatível com interface USB 3.0 para SATA
- Velocidade de transferência máx. até 5Gb/s
- Compatibilidade na parte de trás com USB 2.0, suporta Alta-Velocidade (480Mbps)
- Função cópia um toque
- Suporta Arranque a quente e é compatível com Ligar e Reproduzir
- Alimentação: AC100~240V entrada, DC 12V/2A saída

III. Conteúdo da embalagem

Antes de usar este produto, deve verificar o conteúdo da embalagem. Se não estiver correcto, deve contactar de imediato o revendedor.

- Caixa de protecção exterior HDD de 3,5 polegadas de USB 3.0
- Adaptador de corrente 12V/2A
- CD apoio ao produto (Manual do Utilizador Multi-Idioma)
- Manual do Utilizador
- Cabo ligação USB 3.0




IV. Instalar o equipamento

1. Deslocar o botão de comutação para a posição **[OPEN]**(ABRIR).
2. Deslocar a tampa superior na direcção da tomada USB.
3. Retirar a tampa superior.
4. Ligar com firmeza o HDD SATAA 3,5" ao conector SATA de 22 pinos na parte de trás do HDD.
5. Empurrar o HDD para dentro da caixa de protecção exterior devagar e cuidadosamente.
6. Deslocar a tampa superior para a caixa principal.
7. Deslocar o botão de comutação para a posição **[CLOSE]**(FECHAR).
8. Introduzir a caixa de protecção exterior na base ligada.
9. Ligar o cabo de ligação USB 2.0 à caixa de protecção exterior e ao PC.
10. Ligar o adaptador de alimentação à caixa de protecção exterior e à fonte de alimentação.



V. Instalação do controlador

a. Em Windows 7/8/Vista/XP/2000: não é necessário controlador

Nos sistemas Windows 7/8/Vista/XP/2000, o sistema detectará automaticamente o novo equipamento e completará a configuração! Depois aparecerá um  ícone na zona da base inferior da barra de ferramentas do sistema como se indica abaixo:



Parabéns por poder apreciar este novo produto!

VI. Alimentação

Alimentação: Entrada de tensão: AC 100~240V, 50/60Hz

Saída de tensão: DC 12V/2A

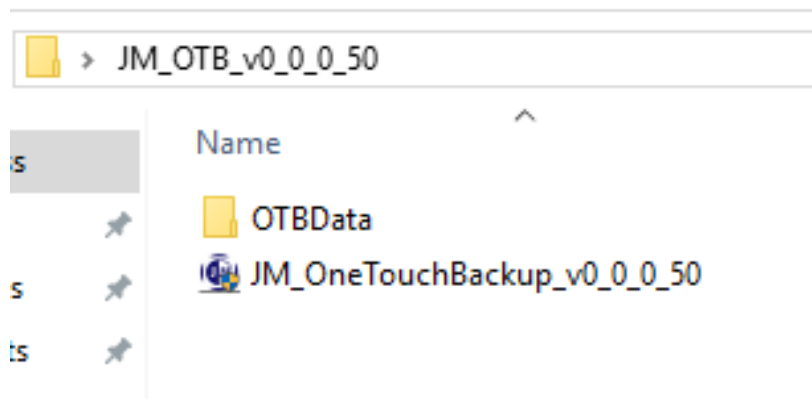
VII. Instalação do software de cópia de segurança e utilização

Instalação e utilização de software

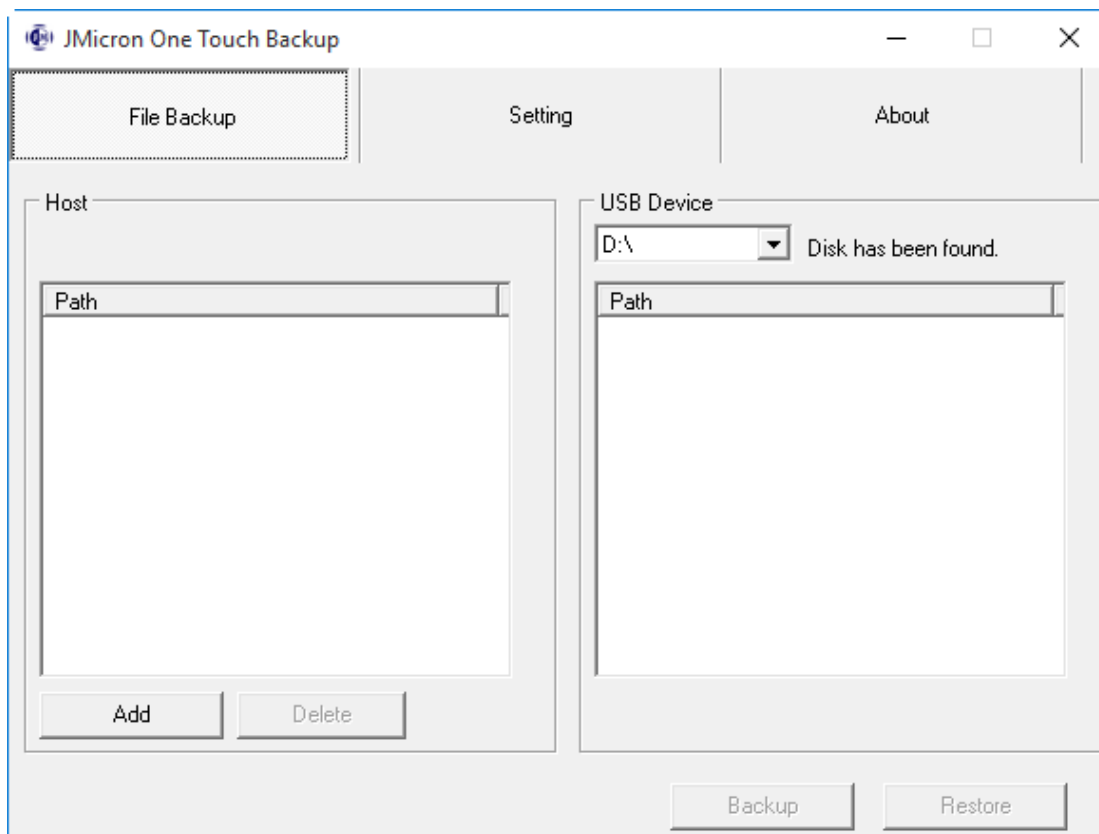
1. pasta de cópia de segurança de software [JM_OTB_v0_0_0_50]



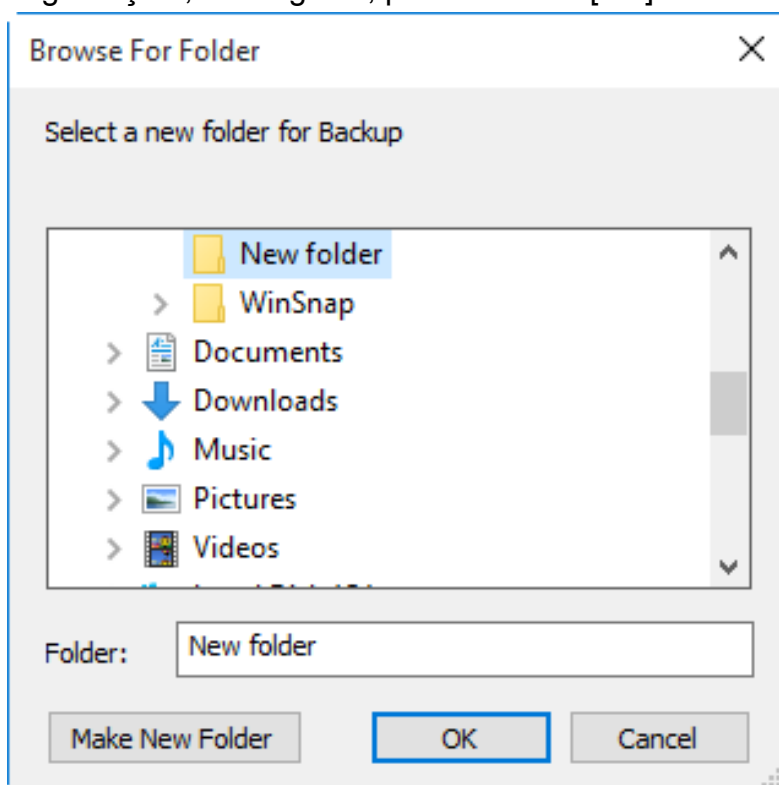
2. Abra a pasta e procure o software [JM_OneTouchBackup_v0_0_0_50.exe]



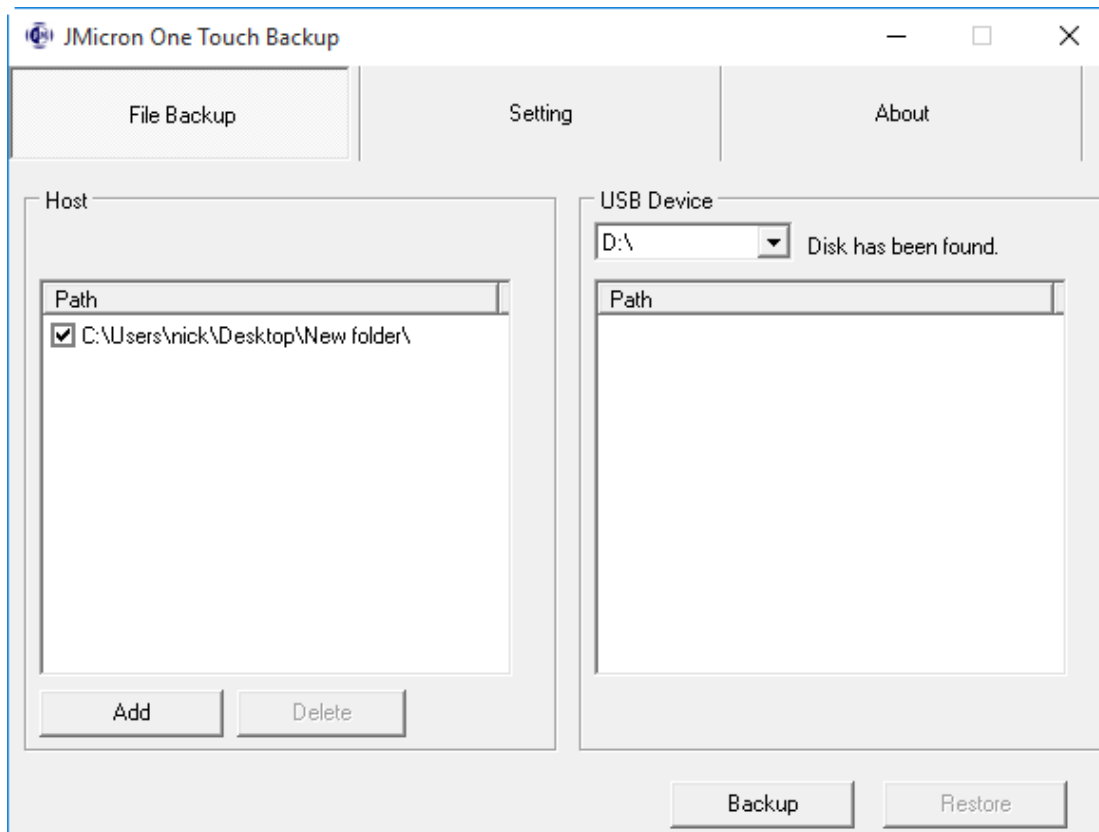
3. Clique duas vezes e execute [JM_OneTouchBackup_v0_0_0_50.exe] conforme indicado abaixo



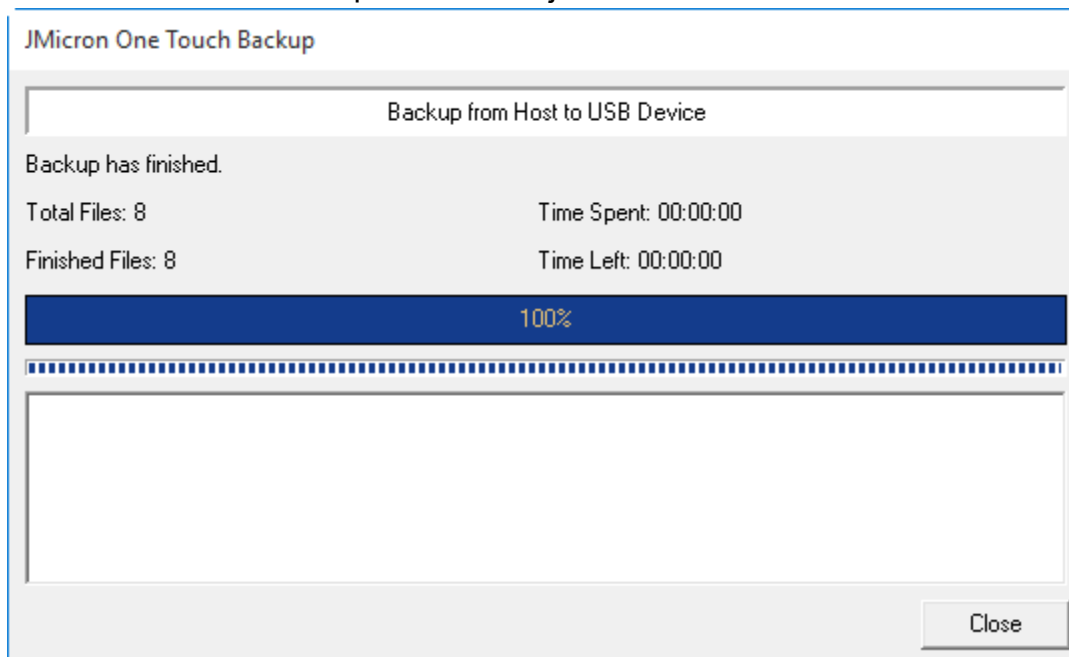
4. **Clique em [Add]** e selecione o(s) ficheiro(s), dos quais pretende fazer cópia de segurança e, em seguida, prima o botão [OK]



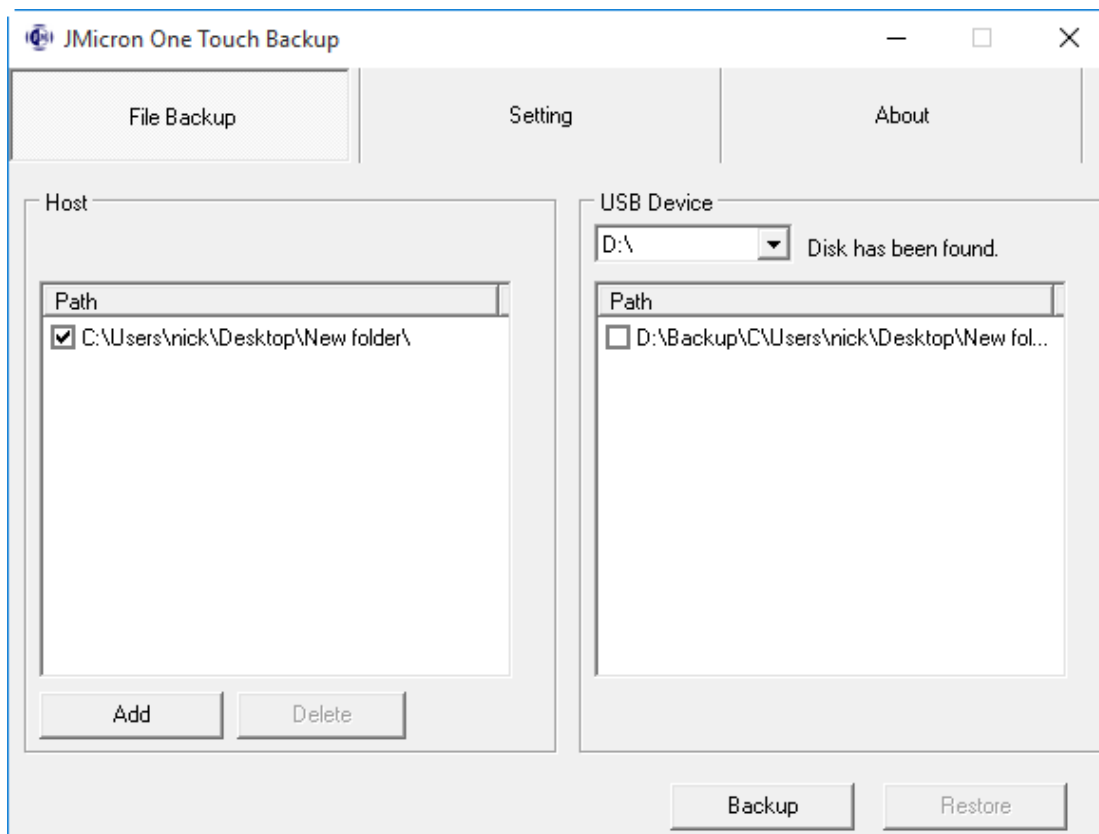
5. Ao premir [OK] é apresentado o caminho de origem da cópia de segurança na janela esquerda, conforme indicado abaixo



6. Prima o botão de cópia de segurança do compartimento externo e o sistema começa a fazer cópia de segurança do(s) ficheiro(s) que tiverem sido seleccionados. Será apresentada a janela abaixo.




7. A cópia de segurança do ficheiro foi concluída e agora pode ver o ficheiro na janela direita.



VIII. Remover a caixa de protecção externa

Antes de remover esta unidade do seu computador, deve completar os seguintes procedimentos para uma retirada segura:

- 1). Clicar o  ícone na janela **[Desktop]**(AMBIENTE DE TRABALHO) do seu computador.
- 2). Aparecerá uma mensagem **[Safely Remove Hardware]**(Remover o equipamento com segurança) clicar o botão **[Stop]**(Parar).
- 3). Aparecerá a mensagem **[It is now safe to remove the USB device]** (É agora seguro remover o dispositivo), fechar a janela **[Safely Remove Hardware]**(Remover o equipamento com segurança).
- 4). Remover o cabo USB e desligar o adaptador se for o caso.

IX. Formatar um novo disco rígido

Se usar um novo Disco Rígido, deve formatá-lo antes de o usar, deve seguir os passos abaixo indicados para formatar o seu novo disco rígido:

- 1). Clicar à direita em [My Computer](Meu Computador), e seleccionar **[Manager](Gestor)**.
- 2). O sistema mostrará a janela "Computer Manager(Gestor do Computador)", e clicar na janela à esquerda em **[Disk Manager](Gestor do Disco)**.
- 3). Na janela à direita, aparecerá a mensagem de novo Disco Rígido no disco do sistema,
como por exemplo [Seagate...].
- 4). Clicar à direita no novo disco, e seleccionar **[Delete partition] (Apagar Partição)**.
- 5). Clicar à direita no novo disco, e seleccionar **[New partition] (Nova Partição)**.
- 6). Clicar à direita no novo disco, e seleccionar **[New logical drive] (Novo controlador lógico)**.
- 7). Clicar à direita no novo disco, e seleccionar **[Format disk drive] (Formatar controlador do disco)**.
- 8). Agora já formatou o novo disco rígido, depois em **[My Computer](Meu Computador)**, aparecerá o novo Disco Rígido e pode começar a usá-lo.