



## **Obudowa zewnętrznego dysku twardego USB 3.0 3.5"**



**Podręcznik użytkownika**

DA-71035

## Przedmowa

Gratulujemy zakupu naszego produktu! Przedstawimy nową koncepcję zapisu łączącą bezpieczeństwo z wygodą. Mamy przyjemność przekazać wam najlepsze rozwiązanie pojemności twardego dysku i wzbogacenie niezawodności waszych danych w systemie PC lub Mac. Przed użyciem produktu prosimy o uważne przeczytanie tego podręcznika dla lepszego zapoznania się z nim.

## I. Wymagania systemowe

Wymagania sprzętowe: PC, notebook z dostępnym interfejsem USB  
System operacyjny: Windows 7/8/10/Vista/XP/2000

## II. Właściwości

- Montaż bez śrub, łatwa instalacja lub wyjęcie napędu dysku
- Odpowiedni dla 3,5" SATA HDD
- Zgodny z interfejsem USB 3.0 do SATA
- Maksymalna szybkość transferu aż do 5Gb/s
- Zgodny w dół z USB 2.0, obsługuje wysoką prędkość (480Mbps)
- Funkcja kopii zapasowej jednym naciśnięciem
- Zgodny z wymaganiami podłączania pod napięciem, plug and play
- Zasilanie elektryczne: Wejście AC100~240V, wyjście DC 12V/2A

## III. Zawartość pakietu

Przed użyciem produktu proszę sprawdzić zawartość opakowania. Jeśli jest nieprawidłowa, to proszę skontaktować się niezwłocznie z lokalnym sprzedawcą.

- Obudowa zewnętrznego dysku twardego USB 3.0, 3.5"
- Zasilacz 12V/2A
- CD z podręcznikiem produktu (Wielojęzyczne podręczniki użytkownika)
- Podręcznik użytkownika
- Kabel łączący USB 3.0



## IV. Instalacja sprzętu


1. Przesunąć przycisk przełącznika w położenie **[OPEN]**.
2. Zsunąć górną pokrywę w kierunku gniazda USB.
3. Zdjąć pokrywkę górną.
4. Podłączyć pewnie HDD SATA 3.5" do złącza SATA 22 nóżki z tyłu HDD
5. Wsunąć ostrożnie i powoli HDD do obudowy
6. Nasunąć pokrywkę górną na obudowę główną
7. Przesunąć przycisk przełącznika w położenie **[CLOSE]**
8. Włożyć obudowę do załączonego stojaka
9. Podłączyć kabel łączący USB 2.0 do obudowy i PC
10. Podłączyć zasilacz do obudowy oraz źródła zasilania



## V. Instalacja sterownika

### a. Windows 7/8/XP/Vista/2000: nie potrzebują sterownika

W systemie Windows 7/8/XP/Vista/2000, system automatycznie wykryje nowy sprzęt i

wykona ustawienia! Następnie ukaże się ikona  w prawym dolnym rogu paska narzędzi systemu jak niżej:



Gratulujemy satysfakcji z tego produktu!

## VI. Zasilanie elektryczne

Zasilanie elektryczne: Wejście napięcia: AC 100~240V, 50/60Hz

Wyjście napięcia: DC 12V/2A

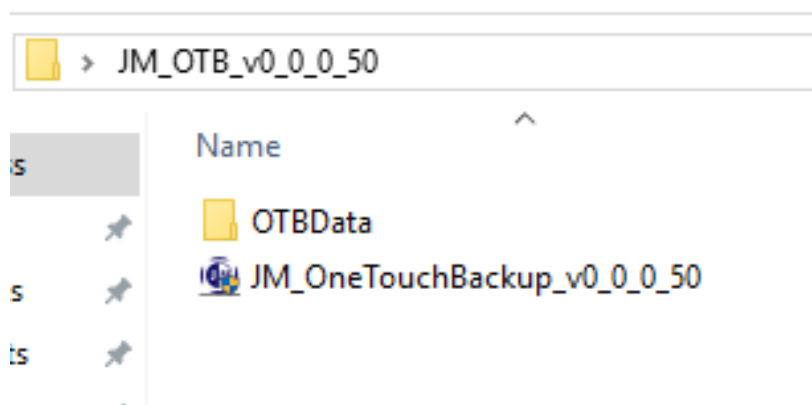
## VII. Instalacja i użytkowanie oprogramowania kopii zapasowej

### Instalacja i użytkowanie oprogramowania

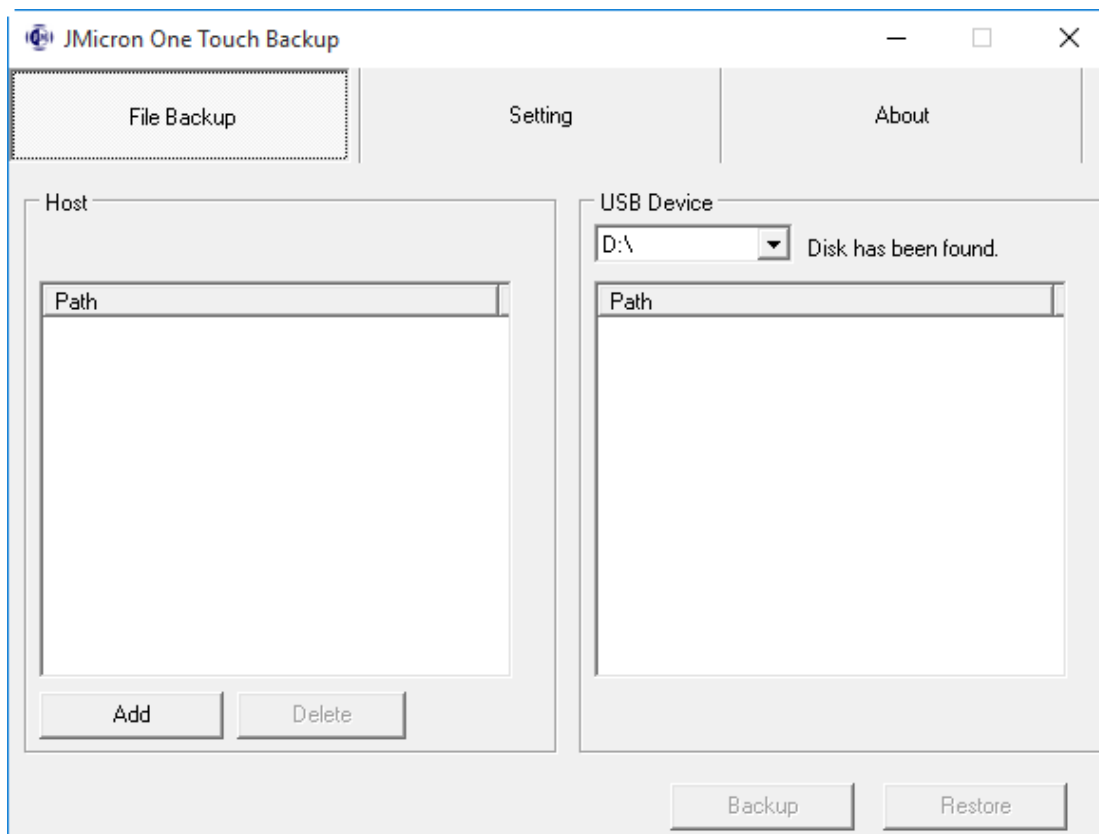
1. Folder kopii zapasowej oprogramowania [JM\_OTB\_v0\_0\_0\_50].



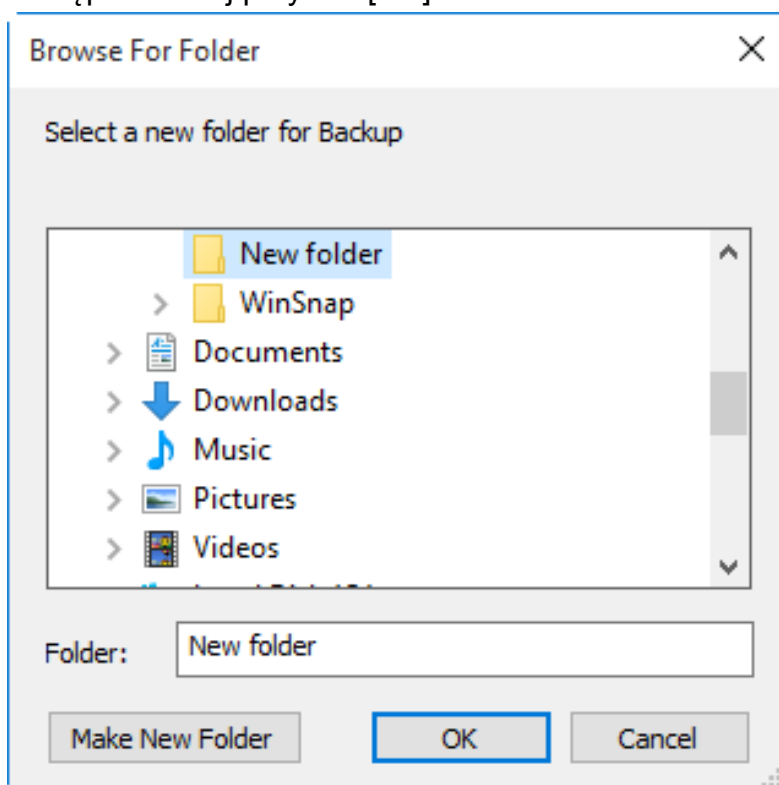
2. Otwórz folder i znajdź oprogramowanie [JM\_OneTouchBackup\_v0\_0\_0\_50.exe].



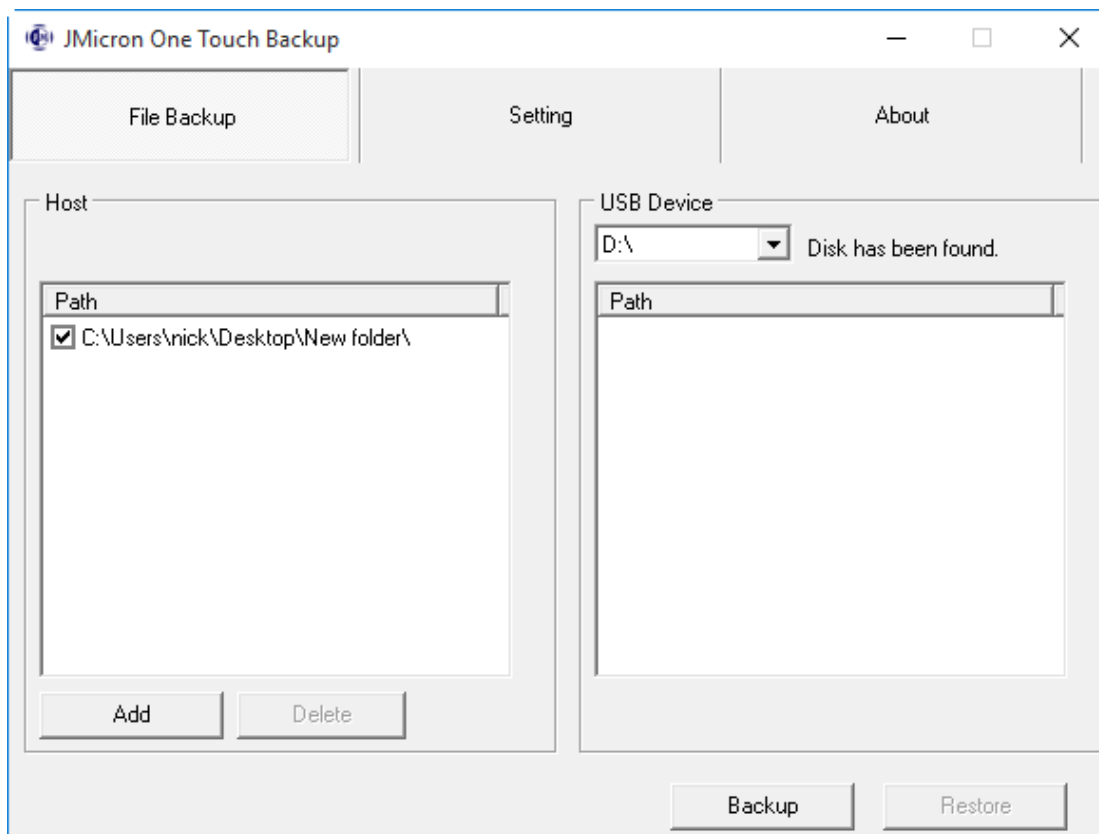
3. Kliknij dwa razy i uruchom [JM\_OneTouchBackup\_v0\_0\_0\_50.exe] jak pokazano niżej.



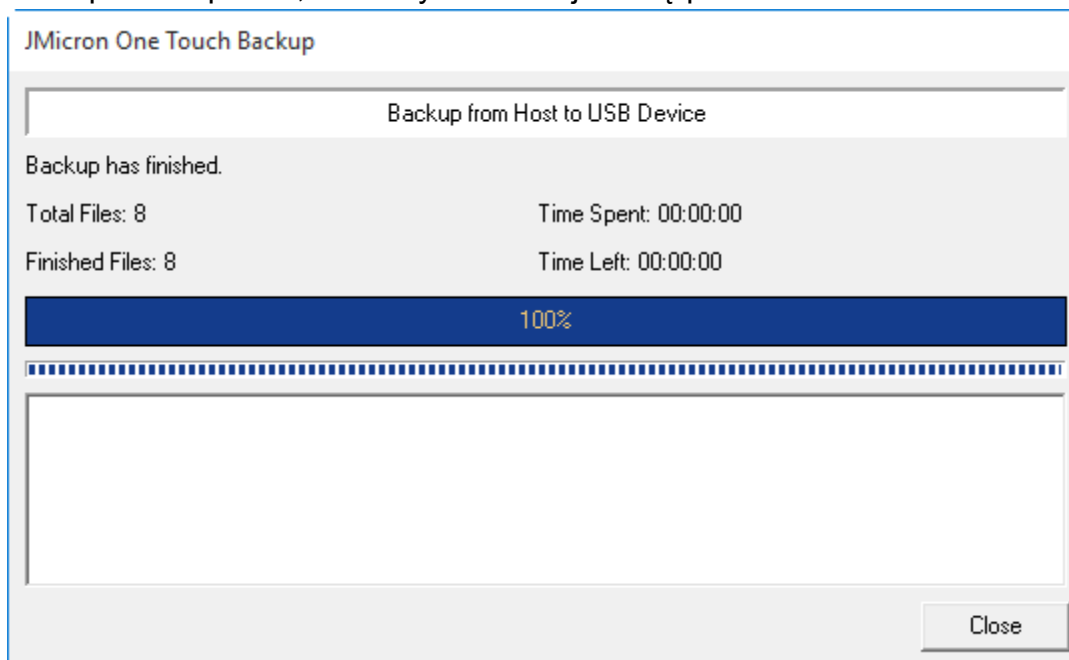
4. **Kliknij** przycisk [Add] i wybierz plik(i), które chcesz zapisać w kopii roboczej, a następnie kliknij przycisk [OK].



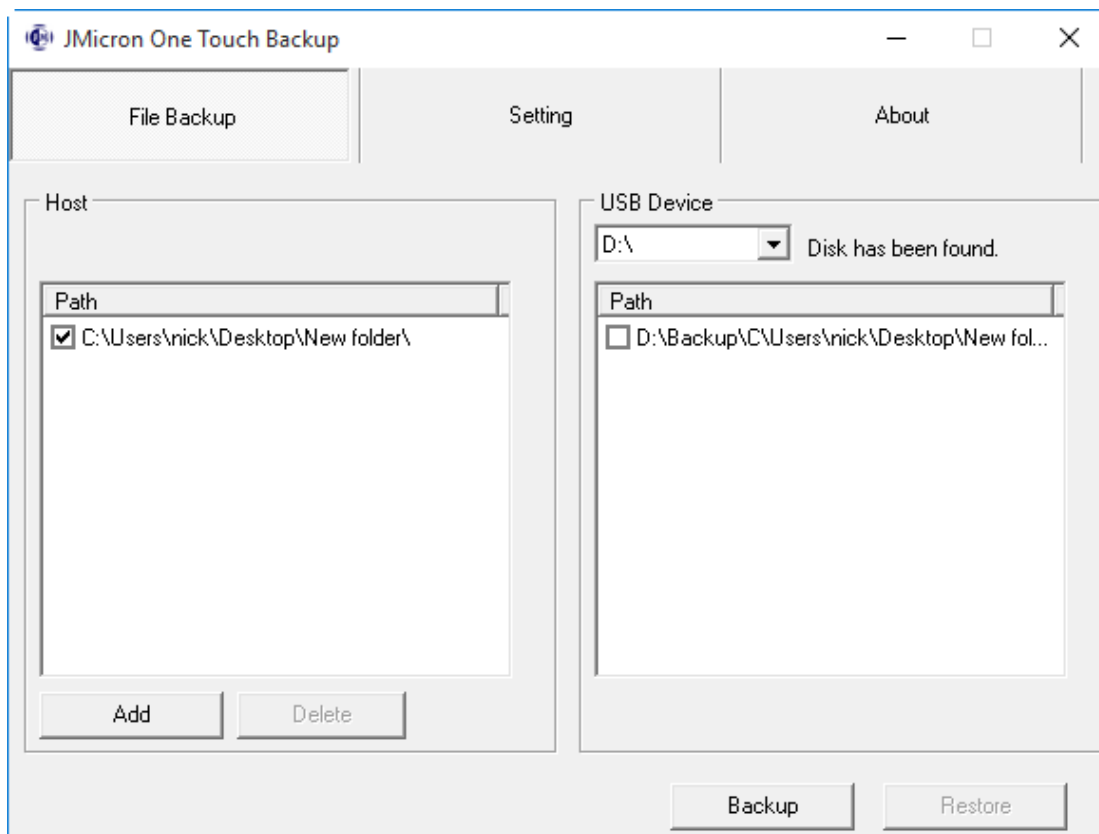
5. Po kliknięciu przycisku [OK] wyświetlona zostanie ścieżka dostępu do kopii zapasowej w lewym oknie, jak pokazano poniżej.



6. Kliknij przycisk kopii zapasowej obudowy zewnętrznej, a system zapisze kopie zapasowe plików, które wybrano. Pojawi się poniższe okno.



7. Zakończono zapisywanie kopii zapasowej; możesz sprawdzić plik w prawym oknie.



## VIII. Zdjęcie obudowy zewnętrznej

Przed odłączeniem tej jednostki od komputera, proszę zakończyć poniższą procedurę bezpiecznego odłączania:

- 1). Kliknąć w komputerze ikonę okna  **[Desktop]**
- 2). Ukáže się okno komunikatu **[Safely Remove Hardware]**,  
naciśnąć przycisk [Stop]
- 3). Pojawi się informacja **[It is now safe to remove the USB device]**,  
zamknąć okno [Safely Remove Hardware].
- 4). Odłączyć kabel USB i wyłączyć zasilacz jeśli był stosowany.

## IX. Formatowanie nowego napędu dysku twardego

Przy stosowaniu nowego HDD, należy go przed użyciem sformatować, proszę wykonywać to wg poniższych kroków:

- 1). Prawym przyciskiem kliknąć [My Computer], i wybrać **[Manager]**.
- 2). System wyświetli okno "Computer Manager", kliknąć **[Disk Manager]**, w lewym oknie.
- 3). W prawym oknie, ukaże się komunikat nowego napędu dysku twardego pod dyskiem systemowym, takim jak [Seagate....].
- 4). Prawym przyciskiem myszy kliknąć na nowy dysk i wybrać **[Delete partition]**.
- 5). Prawym przyciskiem myszy kliknąć na nowy dysk i wybrać **[New Partition]**
- 6). Prawym przyciskiem myszy kliknąć na nowy dysk i wybrać **[New logical drive]**.
- 7). Prawym przyciskiem myszy kliknąć na nowy dysk i wybrać **[Format disk drive]**.
- 8). Sformatowałeś teraz nowy dysk, w **[My Computer]**, pojawi się teraz nowy dysk i można z niego korzystać.