



**USB 3.0  
Externe HDD Behuizing 3,5"**



**Gebruikshandleiding**

DA-71035

## Voorwoord

Gefeliciteerd met uw aanschaf van ons product! U kunt nu genieten van een nieuw opslagconcept met veiligheid en gemak. Wij bieden u met trots de beste oplossing voor uitbreiding van de capaciteit van uw HDD en verbetering van de gegevensbetrouwbaarheid in uw PC of Mac systeem. Lees deze handleiding a.u.b. zorgvuldig door voordat u het product in gebruik neemt om er optimaal gebruik van te kunnen maken.

## I. Systemvereisten

Hardwarevereisten: PC, Notebook met vrije USB interface  
Besturingssysteem: Windows 7/8/10/Vista/XP/2000

## II. Eigenschappen

- Schroefloos ontwerp, eenvoudige installatie en verwijdering van diskdrive
- Geschikt voor 3,5" SATA HDD
- Compliant USB 3.0 naar SATA interface
- Gegevensoverdracht op snelheden tot op 5Gb/s
- Achterwaartse compatibiliteit met USB 2.0, ondersteunt de High-Speed (480Mbps)
- One-touch back-upfunctie
- Ondersteunt Hot-Plugging, en Plug&Play compatibel
- Voeding: AC100~240V ingang, DC 12V/2A uitgang

## III. Leveringsomvang

Controleer a.u.b. de inhoud van de verpakking voordat u het product in gebruik neemt. Mocht er iets ontbreken, neem dan a.u.b. onmiddellijk contact op met het verkoopadres.

- USB 3.0 Externe HDD Behuizing, 3,5 inches
- Stroomadapter 12V/2A
- Productondersteuning CD (Meertalige Gebruikshandleiding)
- Gebruikshandleiding
- USB 3.0 aansluitkabel



## IV. Hardware Installeren


1. Schuif de schakeltoets naar de stand **[OPEN]**.
2. Schuif het klepje in de richting van de USB poort.
3. Verwijder het klepje
4. Sluit de 3,5" SATA HDD stevig aan op de 22-polige SATA aansluiting op de achterzijde van de HDD
5. Druk de HDD voorzichtig en geleidelijk aan in de behuizing
6. Schuif het klepje op de hoofdbehuizing
7. Schuif de schakeltoets naar de stand **[CLOSE]**
8. Steek de behuizing in de inbegrepen steun
9. Sluit de USB 2.0 aansluitkabel aan op de behuizing en PC
10. Sluit de stroomadapter aan op de behuizing en voedingsbron



## V. Driver Installeren

### a. Voor Windows 2000/XP/Vista/7/8: driver niet nodig

Als u Windows 7/8/XP/Vista/2000 gebruikt, zal het systeem de nieuwe hardware

automatisch identificeren en de instelling afronden! Er zal vervolgens een  icoontje rechtsonder op de taakbalk verschijnen:



Geniet nu van uw nieuw product!

## VI. Voeding

Voeding: Spanningsingang: AC 100~240V, 50/60Hz

Spanningsuitgang: DC 12V/2A

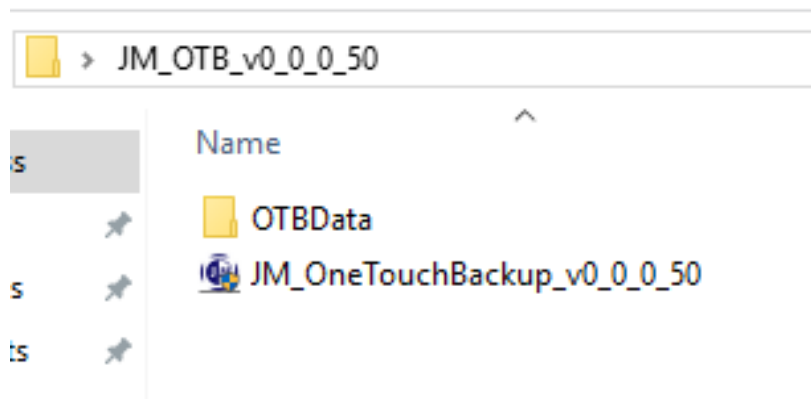
## VII. Back-upsoftware installeren en gebruiken

### Software-installatie en gebruik

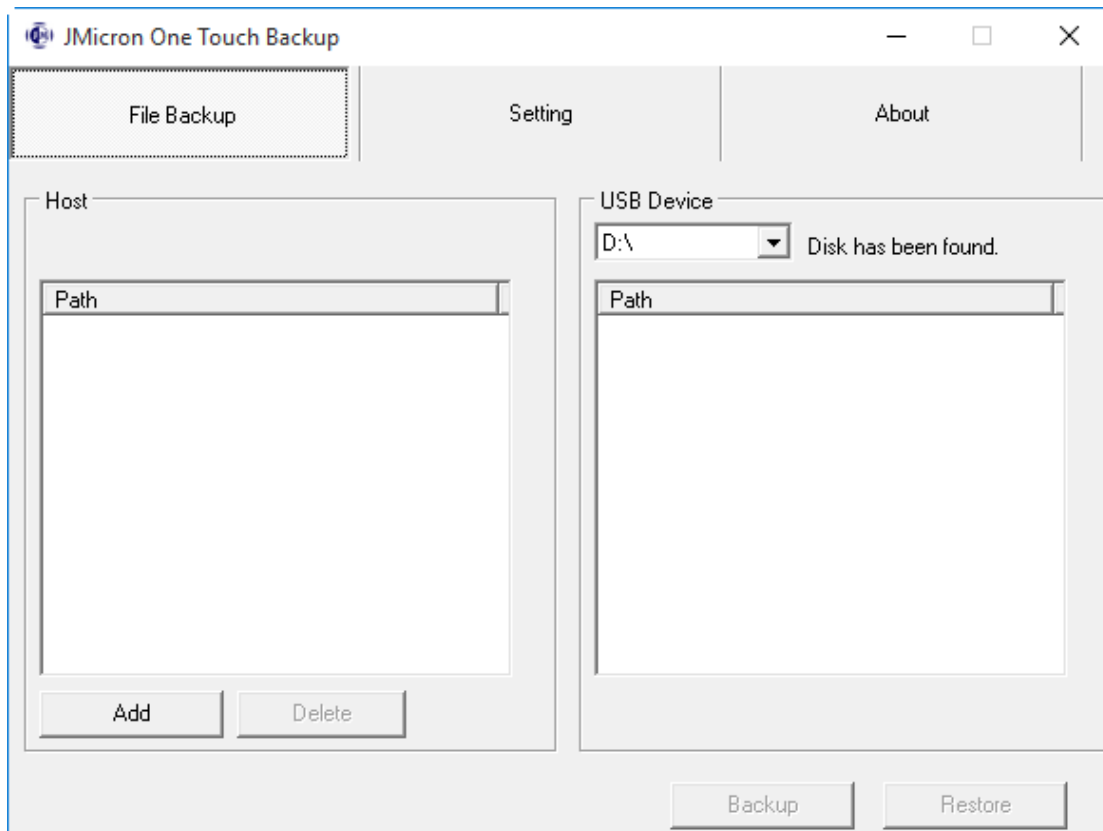
1. back-upsoftwarefolder [JM\_OTB\_v0\_0\_0\_50]



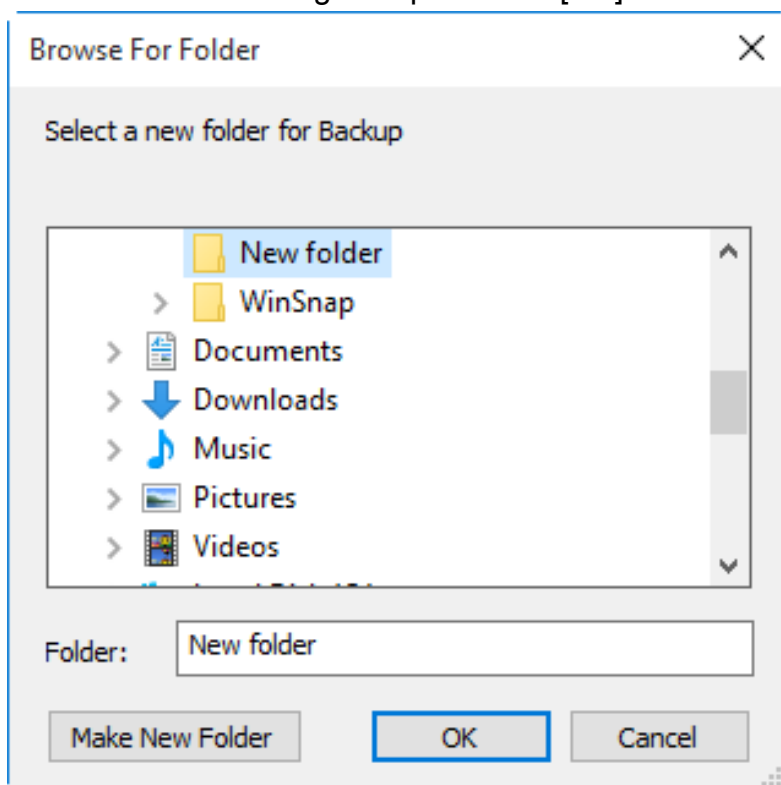
2. open de folder en zoek naar de software [JM\_OneTouchBackup\_v0\_0\_0\_50.exe]



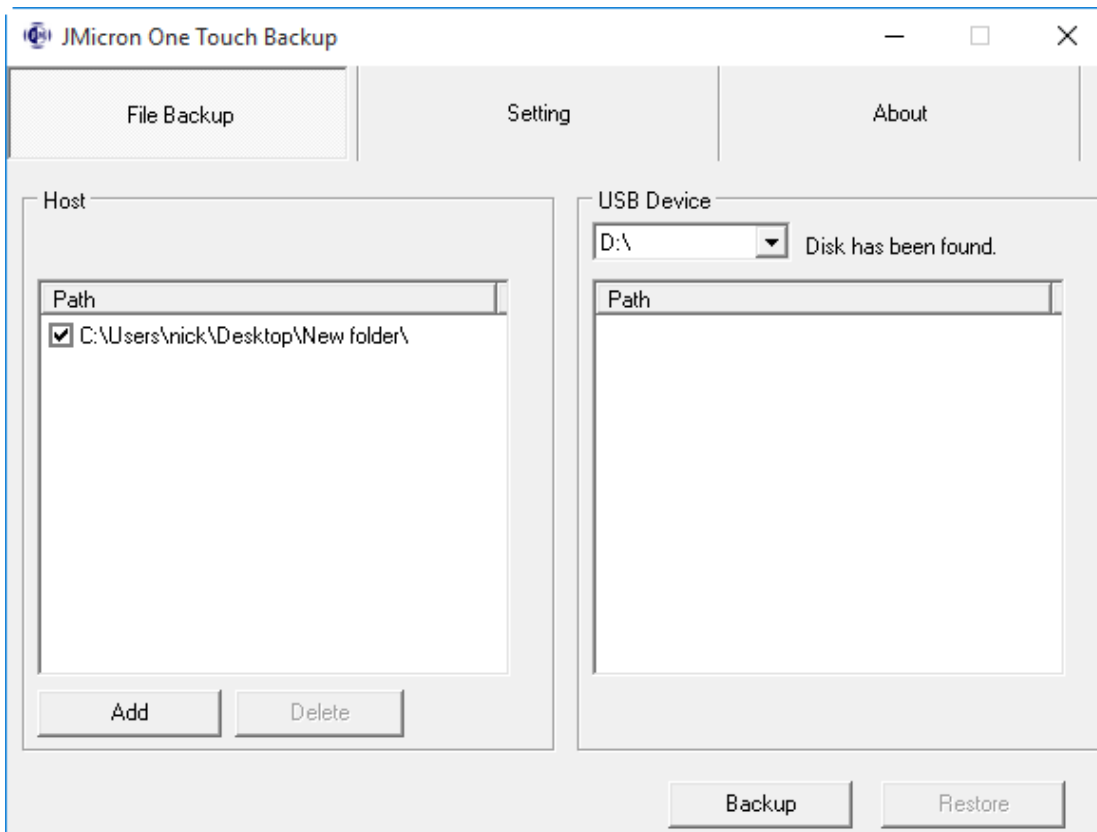
3. dubbelklik en start [JM\_OneTouchBackup\_v0\_0\_0\_50.exe] zoals hieronder



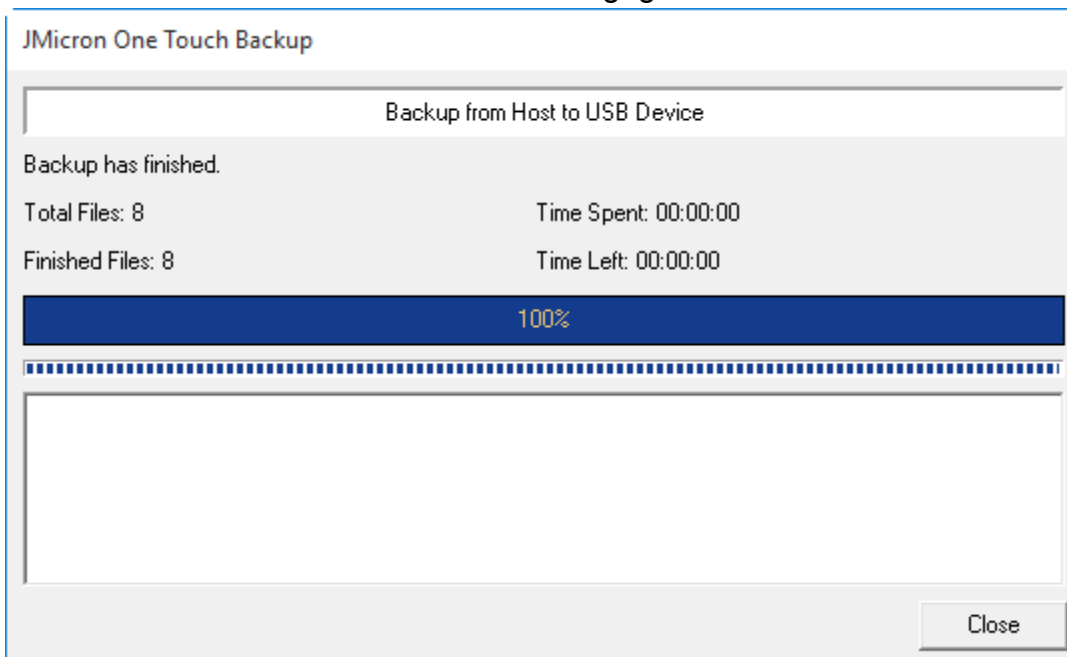
4. **klik** op [Add], selecteer het bestand of de bestanden waarvan u een back-up wilt maken en druk vervolgens op de toets [OK]



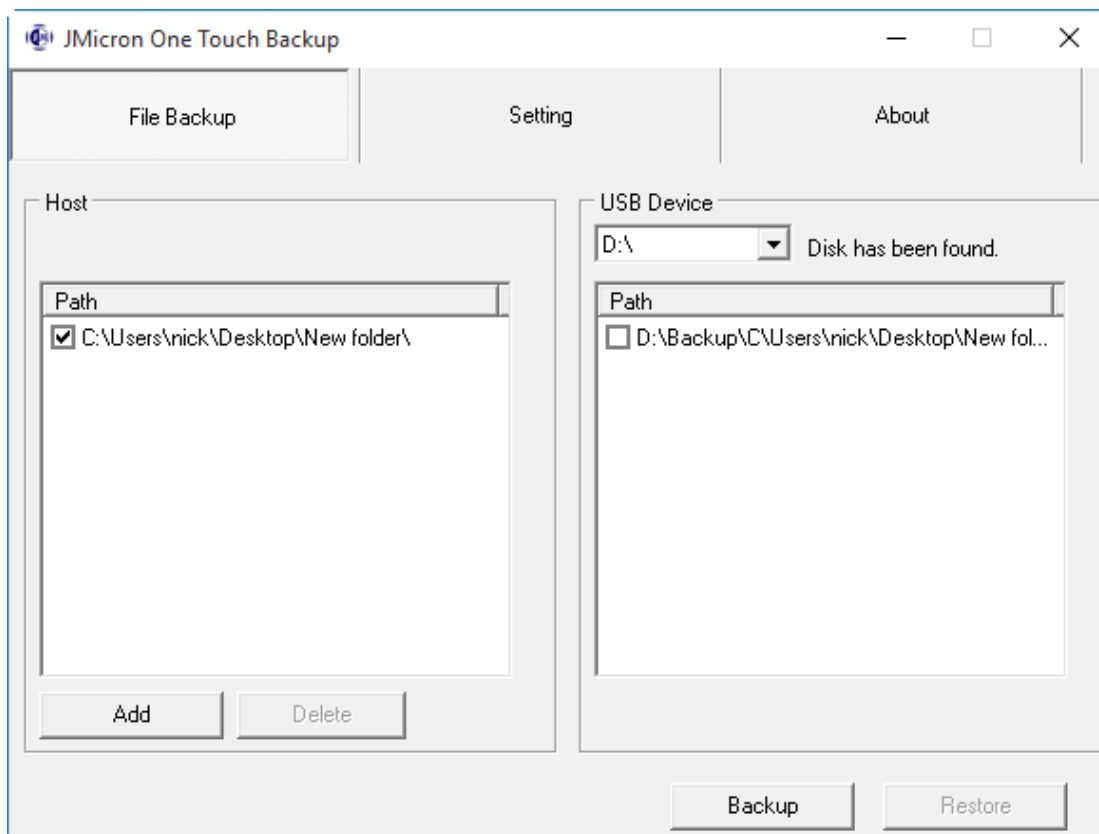
- Als u op [OK] drukt, dan wordt het pad van de back-upbron in het linker venster weergegeven zoals hieronder



- druk op de back-up-toets van de externe behuizing en het systeem zal beginnen een back-up te maken van het bestand of de bestanden die u hebt geselecteerd. Het venster hieronder zal worden weergegeven.



7. Het back-upbestand is nu voltooid en u kunt het bestand controleren in het rechter venster.



## VIII. De externe behuizing verwijderen

Voordat u dit apparaat loskoppelt van uw computer, dient u de volgende procedure te volgen om het op veilige wijze te verwijderen:

- 1). Klik op het  icoontje in het **[Desktop]** venster van uw computer.
- 2). De melding **[Safely Remove Hardware]** zal verschijnen, klik vervolgens op de **[Stop]** toets.
- 3). De melding **[It is now safe to remove the USB device]** zal verschijnen, sluit vervolgens het **[Safely Remove Hardware]** venster.
- 4). Verwijder de USB kabel en schakel de stroomadapter uit indien deze wordt gebruikt.

## IX. Een nieuwe Harddisk Drive formatteren

Als u een nieuwe Harddisk Drive gebruikt, dient u het te formatteren voordat u het in gebruik neemt. Volg a.u.b. de onderstaande stappen om uw nieuwe Harddisk Drive te formatteren:

- 1). Rechtsklik op [My Computer] en selecteer **[Manager]**.
- 2). Het systeem zal het venster "Computer Manager" weergeven, klik vervolgens op **[Disk Manager]** in het linker venster.
- 3). In het rechter venster zal de melding van de nieuwe Harddisk Drive verschijnen onder de systeemdisk, zoals **[Seagate....]**.
- 4). Rechtsklik op de nieuwe diskdrive en selecteer **[Delete partition]**.
- 5). Rechtsklik op de nieuwe diskdrive en selecteer **[New Partition]**.
- 6). Rechtsklik op de nieuwe diskdrive en selecteer **[New logical drive]**.
- 7). Rechtsklik op de nieuwe diskdrive en selecteer **[Format disk drive]**.
- 8). U hebt de nieuwe diskdrive nu geformatteerd en u kunt het vervolgens in **[My Computer]** vinden en gebruiken.