



Supporto Esterno per HDD USB 3.0 da 3,5"



Manuale Utente

DA-71035

Avanti

Congratulazioni per aver acquistato un nostro prodotto! Vi mostreremo un nuovo concetto di archiviazione con sicurezza e convenienza. E' nostro piacere darvi la miglior soluzione per espandere la capacità del vostro HDD e migliorare l'affidabilità dei vostri dati nel vostro sistema PC o Mac. Prima di utilizzare il prodotto, vi preghiamo di leggere questo manuale con attenzione per un miglior riferimento sul prodotto.

I. Requisiti di sistema

Requisiti hardware: un PC, Notebook con interfaccia USB libera

Sistema operativo: Windows 7/8/10/Vista/XP/2000

II. Caratteristiche

- Design senza viti, è facile installare o rimuovere l'unità disco
- Adatto per HDD SATA da 3,5"
- Compatibile con interfaccia da USB 3.0 a SATA
- Velocità di trasferimento massima fino a 5Gb/s
- Compatibilità verso il basso con USB 2.0, supporta Alta Velocità (480Mbps)
- Funzione di backup con un tocco
- Supporto hot-plug, compatibile con plug & play.
- Alimentazione: AC100~240V in ingresso, DC 12V/2A in uscita

III. Contenuto della confezione

Prima di utilizzare il prodotto, vi preghiamo di controllare il contenuto della confezione. Se non risulta corretto, vi preghiamo di contattare immediatamente il vostro rivenditore locale.

- Supporto Esterno per HDD USB 3.0 da 3,5"
- Adattatore di alimentazione 12V/2A
- Prodotto supportato CD (Manuale utente multi-lingua)
- Manuale per l'utente
- Cavo di collegamento USB 3.0



IV. Installazione hardware


1. Portare l'interruttore sulla posizione **[OPEN]**.
2. Portare il coperchio superiore in direzione della presa USB.
3. Rimuovere il coperchio superiore
4. Collegare saldamente l'HDD SATA da 3,5" al connettore 22pin SATA sul retro del disco rigido
5. Spingere il disco rigido nel supporto lentamente e con attenzione
6. Far scorrere il coperchio superiore sul case principale
7. Portare l'interruttore sulla posizione **[CLOSE]**.
8. Inserire la custodia nel supporto allegato
9. Collegare il cavo di connessione USB 2.0 alla custodia e al PC
10. Collegare l'alimentatore alla custodia e alla fonte alimentazione



V. Installazione del driver

a. In ambiente Windows 7/8/XP/Vista/2000: non si necessita di driver

In ambiente Windows 7/8/XP/Vista/2000, il sistema rileverà automaticamente il

nuovo hardware e finalizzerà l'impostazione! Quindi un'  icona apparirà nell'area in basso a destra della barra di sistema come sotto mostrato:



Ci congratuliamo con voi per l'uso di questo nuovo prodotto!

VI. Alimentazione

Alimentazione: Tensione di ingresso: AC 100~240V, 50/60Hz
 Tensione di uscita: DC 12V/2A

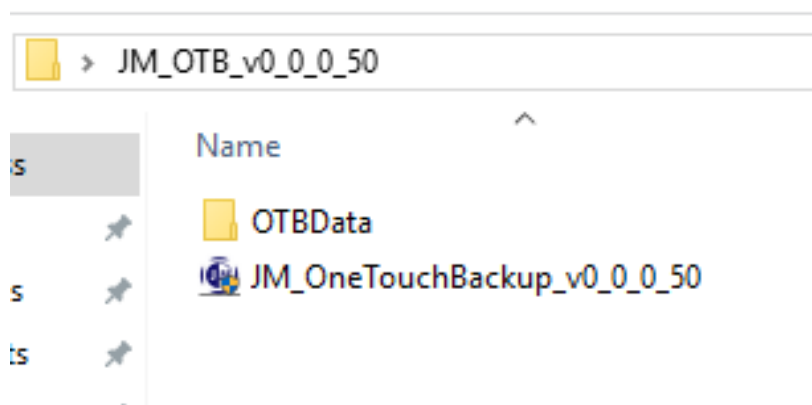
VII. Installazione del software di backup e suo utilizzo

Installazione e utilizzo del software

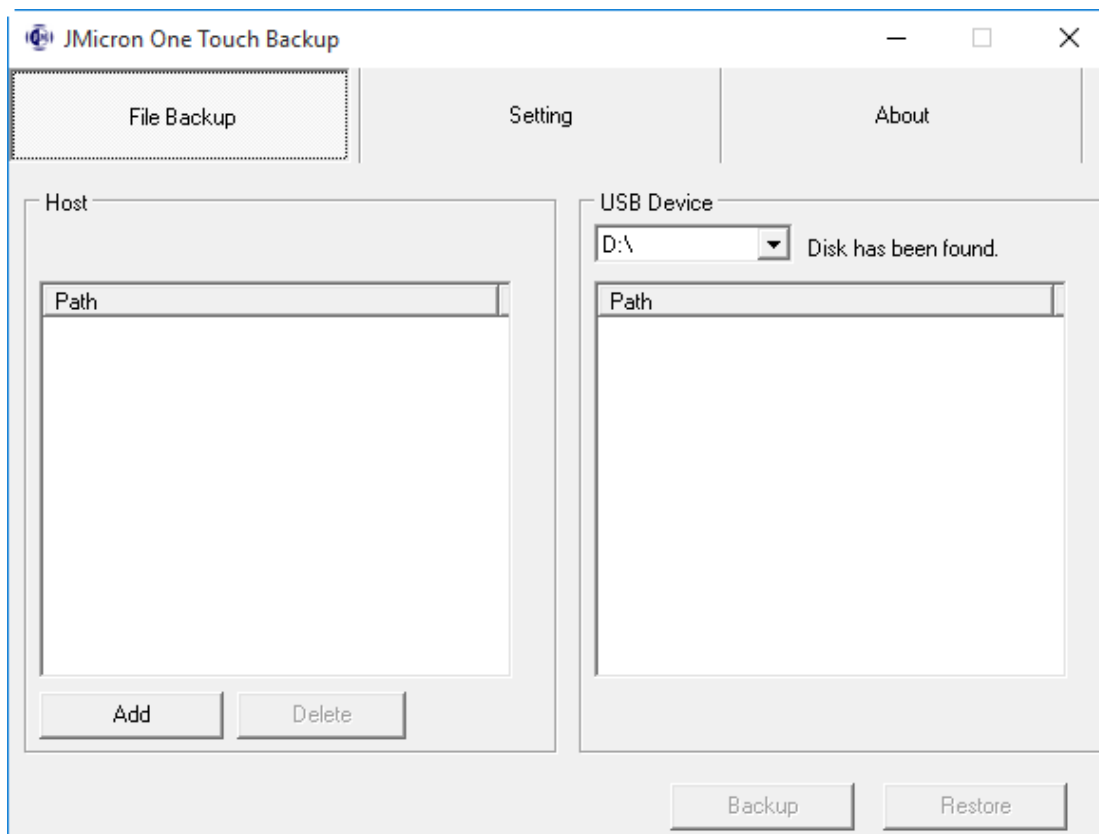
1. cartella del software di backup [JM_OTB_v0_0_0_50]



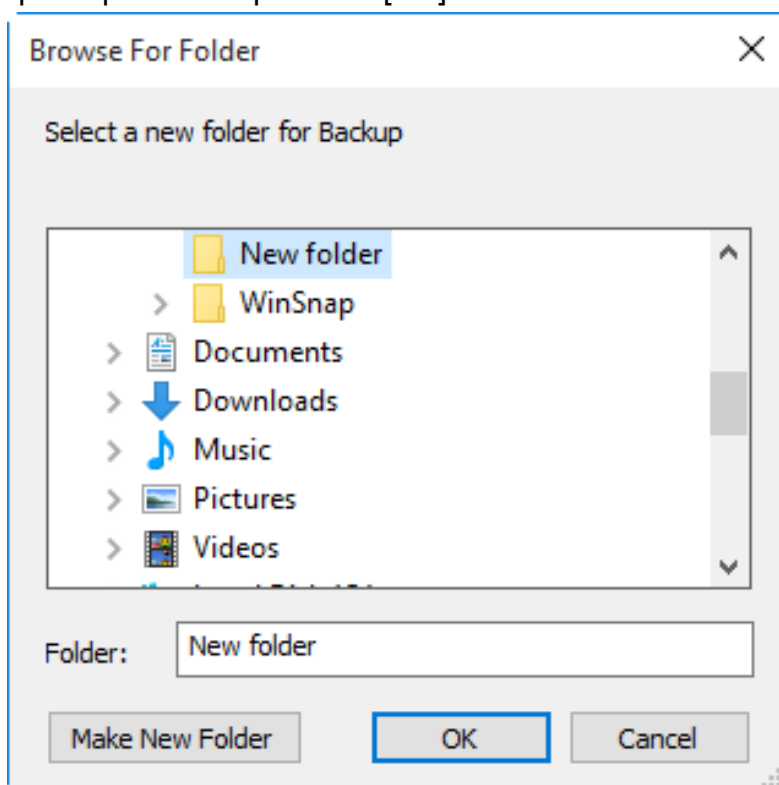
2. aprire la cartella e trovare il software [JM_OneTouchBackup_v0_0_0_50.exe]



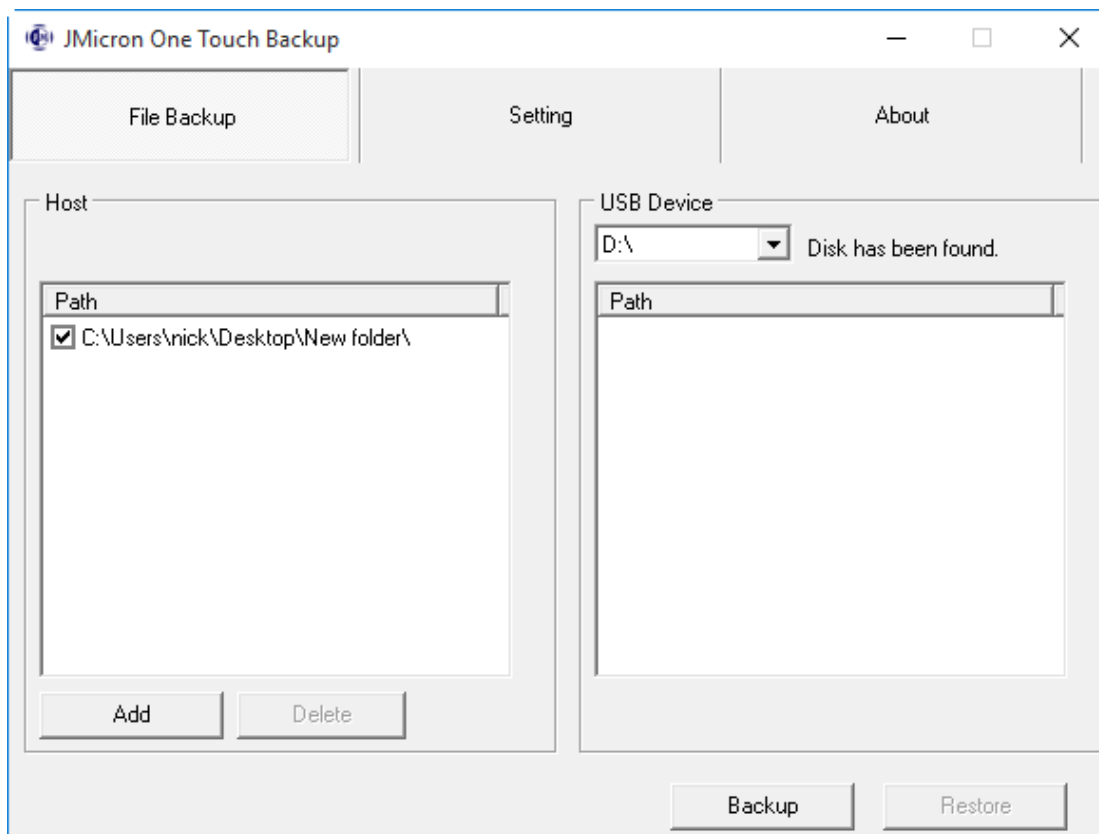
3. fare doppio clic e avviare l'esecuzione [JM_OneTouchBackup_v0_0_0_50.exe] come di seguito



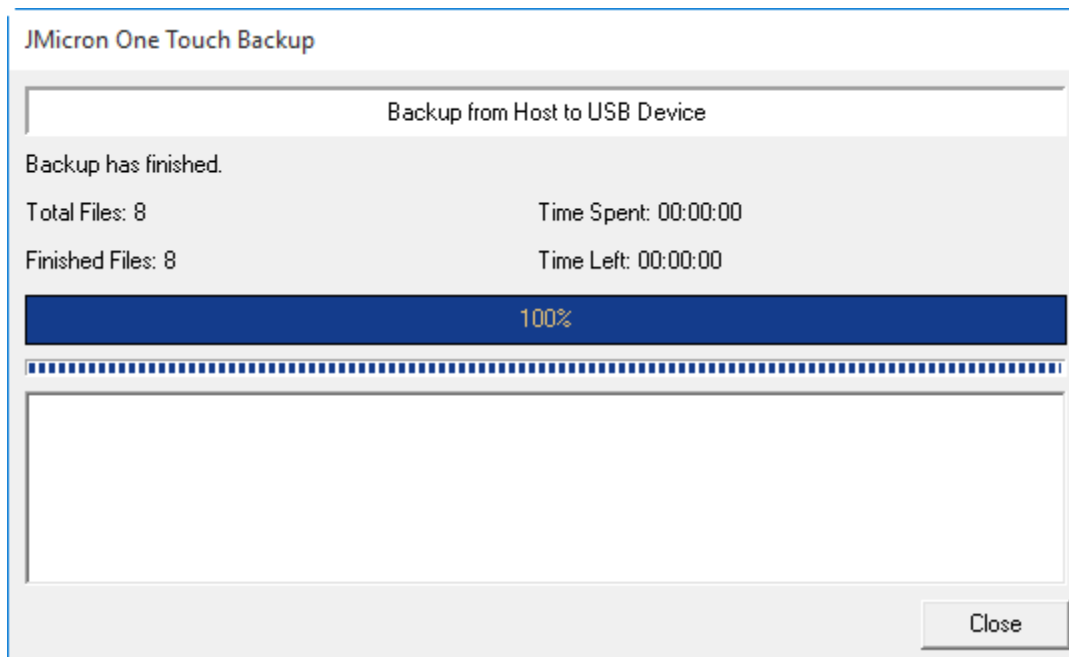
4. **Fare clic** su [Add] e selezionare il file o i file di cui si desidera eseguire il backup, quindi premere il pulsante [OK].



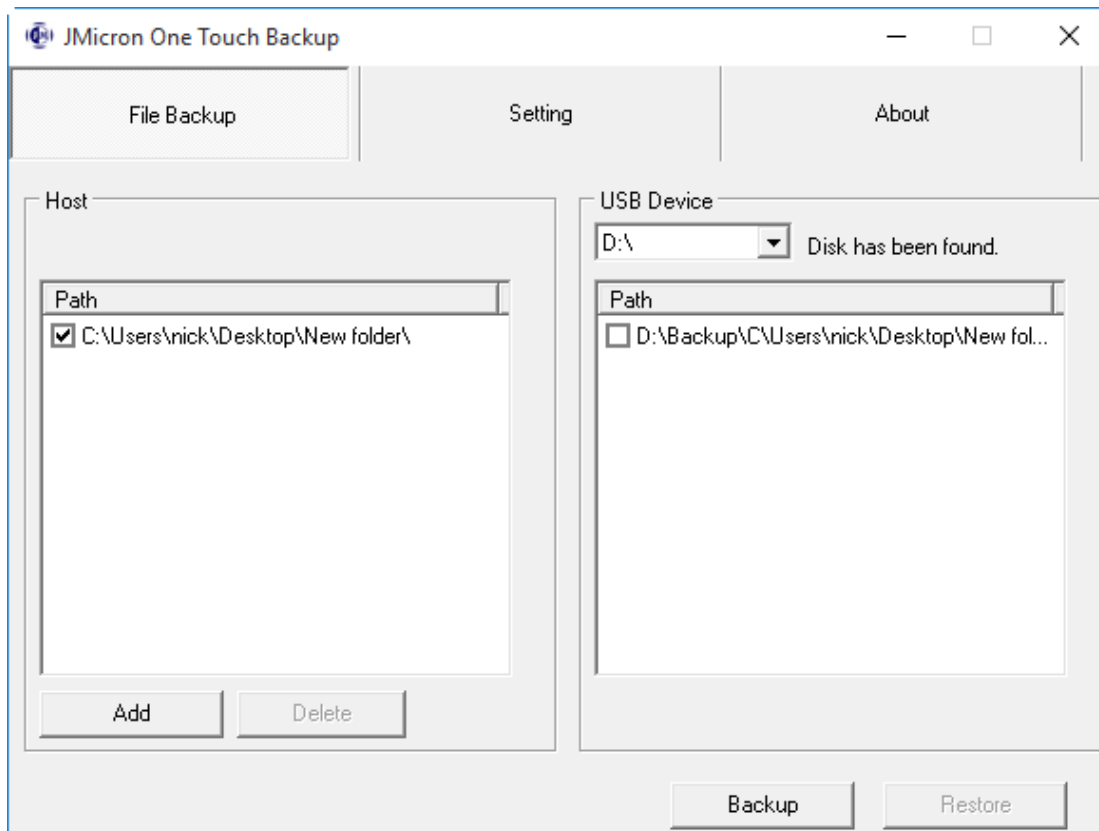
5. Se si preme [OK] viene mostrato il percorso della sorgente di backup nella finestra di sinistra come segue



6. premere il pulsante di backup dell'involucro esterno e il sistema avvierà l'esecuzione del backup dei file selezionati. verrà visualizzata la finestra sottostante.




7. Backup del file terminato ora è possibile controllare il file nella finestra a destra.



VIII. Rimuovere il supporto esterno

Prima di rimuovere questa unità dal computer, finalizzate le procedure seguenti per una rimozione sicura:

- 1). Cliccate sull'  icona nella finestra **[Desktop]** del vostro computer.
- 2). Un finestra messaggio con **[Safely Remove Hardware]** apparirà, quindi cliccare sul pulsante [Stop].
- 3). **[It is now safe to remove the USB device]** comparirà come messaggio; chiudere la finestra di [Safely Remove Hardware].
- 4). Rimuovere il cavo USB e spegnere l'adattatore se utilizzato.

IX. Formattare un HDD nuovo

Se utilizzate un HDD nuovo, dovete formattarlo prima di poterlo usare; seguire quindi i passaggi successivi per formattare il vostro nuovo HDD:

- 1). Cliccare con il tasto destro [My Computer] e selezionate **[Manager]**.
- 2). Il sistema visualizzerà la finestra "Computer Manager";
cliccate quindi su **[Disk Manager]** sulla finestra di sinistra.
- 3). Sulla finestra di destra apparirà il messaggio di un nuovo HDD tra i dischi di sistema come per esempio [Seagate....].
- 4). Cliccare con il tasto destro sul disco e selezionate **[Delete partition]**.
- 5). Cliccare con il tasto destro sul disco e selezionate **[New Partition]**.
- 6). Cliccare con il tasto destro sul disco e selezionate **[New logical drive]**.
- 7). Cliccare con il tasto destro sul disco e selezionate **[Format disk drive]**.
- 8). Ora avete formattato il vostro Disk Drive, quindi in **[My Computer]**, apparirà il vostro nuovo HDD e potrete quindi usarlo.