



USB-C™ TAKMA BİRİMİ, KABLOSUZ VİDEO ÇOĞALTICILI, 8 BAĞLANTI NOKTALI



Kullanım Kılavuzu

DA-70890

Tanıtım

İki parçalı DIGITUS® takma birimi Tam HD video sinyallerini 10 m'ye kadar mesafelere iletir. Bu video sinyalleri paralel olarak HDMI® ve VGA bağlantısında görüntülenebilir. Ayrıca, bir VGA kablosu ses sinyallerini iletemeyeceğinden ses sinyalleri mevcut 3,5 mm jak yuvası aracılığıyla alınabilir.

Verici ve alıcı ünite, entegre manyetik montaj sayesinde zarif bir şekilde tek üniteye birleşmiştir. Bağlantı sonlandırıldığında, takma birimi video çoğaltıcı olarak kullanılabilir.

Verici ünite, dizüstü bilgisayar, tablet ya da akıllı telefona 10 m yarıçap dahilinde kullanılabilir ve cihazınızı iki grafik arabirimi, iki USB A bağlantı noktası, bir SD / MikroSD kart okuyucu ve ayrıca bir ses çıkışıyla çoğaltır.

Fare, klavye, yazıcı ya da USB bellekler gibi çevre cihazları iki USB A bağlantı noktasına bağlanabilir. İki kart okuyucu 2 TB'ye kadar donatılabilir.

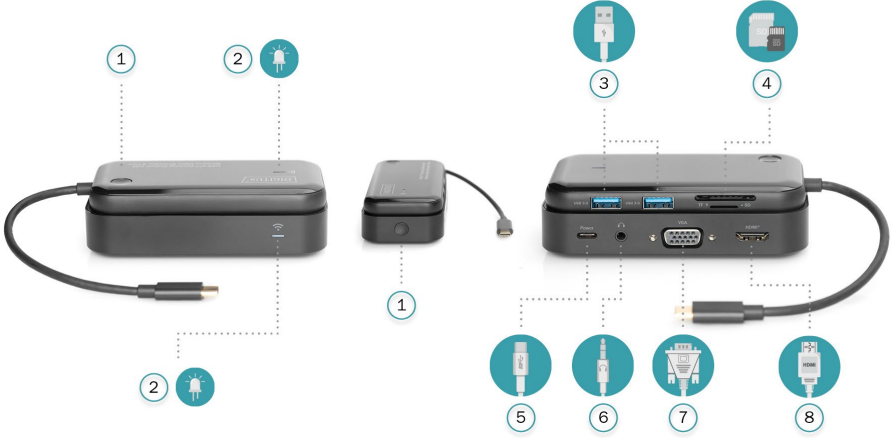
2 üzerinde 8'li DIGITUS® takma birimi, ofisler veya konferans odalarındaki kısa mesafeleri küçük ofis ve ev ofisi uygulamaları için en önemli arabirimlerle birbirine bağlamak için ideal çözümdür.

Önemli Güvenlik Bilgilendirmesi

Lütfen kurulum ve çalıştırma işleminden önce aşağıdaki güvenlik talimatlarını dikkatlice okuyun:

1. Bu cihazla ilgili tüm uyarı ve notlara uyun.
2. Cihazı yağmur, nem, buhar veya sıvıya maruz bırakmayın.
3. Cihazın içine herhangi bir nesne sokmayın.
4. Cihazı asla kendiniz onarmaya veya muhafazayı açmaya çalışmayın.
Elektrik çarpması tehlikesi!
5. Aşırı ısınma hasarını önlemek için yeterli havalandırmayı sağlayın.
6. Kurulumdan önce güç kaynağını kapatın ve yakın çevrenin güvenli olduğundan emin olun.
7. Fırtınalı durumlarda, yıldırım çarpması ve aşırı voltaj nedeniyle bağlı elektrikli ekipmanda hasar tehlikesi vardır.
8. Bu cihazı fırtınalı havalarda kurmayın.
9. Fırtınalı havalarda cihazın bağlantısını bağlı elektrikli aygıtlardan kesin.
10. Cihaz yalnızca iç mekanda kullanım içindir.
11. Cihazın onarımına ihtiyacı varsa, uzman bir bayiye götürün.
12. Toz, nem, buhar ve güçlü deterjanlar ya da solventler cihaza hasar verebilir.
13. Temizlemeden önce cihazın güç kaynağından ve bağlı cihazlardan bağlantısını kesin.
14. Cihazı temizlemek için tiftiksiz bir bez kullanın.

Yapı Diyagramı



Verici

①. İşlev Tuşu

- Tek dokunuş: Video görüntüsünü durdurma / yeniden başlatma
- 5 saniye süreyle uzun basma: Eşleştirme moduna girme
- 10 saniye süreyle uzun basma: Fabrika ayarlarına sıfırlama

②. LED göstergesi

③. USB 3.0

④. SD ve TF kart okuyucular

Alıcı

①. İşlev Tuşu

- 5 saniye süreyle uzun basma: Eşleştirme moduna girme

⑤. USB-C™ (Alıcıya güç beslemesi)

⑥. 3,5 mm Ses

⑦. VGA

⑧. HDMI®

Özellikler

Verici

1. USB 3.0

- 5 Gb/s veri aktarımı, 4,5 W'de 5 V/0,9 A

2. SD/TF Kart Okuyucu

- Okuma: 50 - 104 MB/s;
- Yazma: 30 - 40 MB/s: kartın kalitesine bağlıdır

3. Wi-Fi kablosuz çift frekanslı destekler

4. Protokol standardı 802.11a/b/g/n/ac

Alıcı

1. HDMI

- 1920X1080P/60 Hz

2. USB-C™

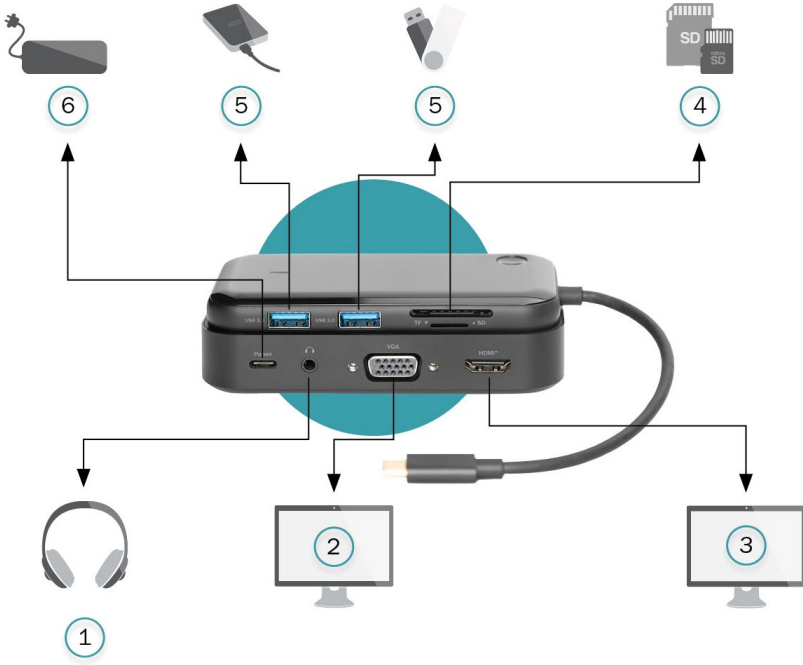
- Alıcıya güç beslemesi, 10 W'de 5 V/2 A

3. VGA: 1920X1080P/60 Hz

4. 3,5 mm Ses

- Maksimum 10 metreye kadar iletim mesafesi desteği
- Ayar gerekmez
- Tak ve kullan özelliği, Doğrudan HDMI ve VGA yansıtma aynı anda çalışabilir
- Tek düğmeye dokunuşla video görüntüsünü durdurma / yeniden başlatma desteği

Bağlantı



Alıcı

1. Ses
2. VGA Ekran
3. HDMI® Ekran

Verici

4. SD/ Mikro SD
5. HDD ve USB Bellek
6. Güç adaptörü

Bağlanabilirlik

Verici Bağlantısı

1. Vericiyi mobil telefona / tablete / dizüstü bilgisayara bağlayın (USB-C™ cihazları video çıkışını desteklemelidir)
2. USB 3.0 : Veri aktarımı
3. Kart okuyucular : Veri aktarımı

Alıcı Bağlantısı

1. Alıcıyı HDMI veya VGA kablolarıyla monitörlere bağlayın
2. USB-C™ bağlantı noktasıyla alıcıya güç beslemesi yapın
3. Bağlandıktan sonra videonun otomatik olarak görüntülenmesi yaklaşık 10 saniye sürer

Özellikler

- 2 parçalı takma birimi verici ve alıcı üniteden oluşur
- Verici ünite: 1 adet USB-C™ (Ana bilgisayar), 2 adet USB A (USB 3.0, 5 Gbps), 1 adet kart okuyucu (SD/MikroSD)
- Alıcı ünite: 1 adet HDMI™, 1 adet VGA, 1 adet USB-C™ (Güç), 1 adet Ses (3,5 mm)
- VGA bağlantısı için ses desteği (3,5 mm jak yuvası)
- 10 m'ye kadar video iletimi (serbest görüş alanı)
- Masaüstünüzü 2 adete kadar harici ekrana klonlayın
- Masaüstünüzü 1 harici ekrana çoğaltın - (HDMI / VGA veya klon HDMI ve VGA)
- Tak ve kullan özelliği; sürücü yüklemeniz gerekmez
- Desteklenen işletim sistemleri: Windows 10/8/7, macOS® X 10.6 veya üzeri, iPadOS®, Android 6.0 veya üzeri, Google Chrome OS, Linux 2.6.14 veya üzeri



Not

1. Tüm USB-C™ bağlantı noktaları USB Type-C™ standart işlevlerini desteklemez. Dizüstü bilgisayarınızın USB-C™ bağlantı noktasının DisplayPort Alternatif Modunu (DP Alt Modu) ve ayrıca USB Güç Sağlamayı (PD) desteklediğinden emin olun.

SSS

a. Neden video çıkışı olmuyor?

1. Lütfen bağlantının düzgün olduğunu kontrol edin
2. Lütfen standart HDMI veya VGA kablosu kullanın
3. Otomatik ekran yayın bağlantısı yaklaşık 10 saniye sürecektir, lütfen bekleyin
4. Mobil telefon/bilgisayar video çıkışını destekler
5. Lütfen HDMI veya VGA monitörde doğru giriş kaynağının seçildiğinden emin olun
6. Ürün fabrikada uyumlu hale getirilmiştir. Yine de çalışmıyorsa lütfen onarımı deneyin

b. Neden HDMI bağlantı noktasından ses çıkışı olmuyor?

1. Lütfen monitörde ses çıkış özelliği olduğundan emin olun
2. Lütfen harici monitörü varsayılan ses çıkış cihazı olarak ayarlayın

c. Sorunları düzeltme

1. Alıcıya güç beslemesi yapın ve eşleştirme moduna girmesi için 5 saniye basın, ardından ekranda "eşleştirme için bekleyin" mesajı gösterilir
2. Verici, cihazlara 20 saniye bağlı kaldıktan sonra eşleştirme moduna girmesi için 5 saniye basın
3. Verici ve alıcı eşleştirme moduna aynı anda girdiğinde otomatik olarak eşleşmeleri 5-15 saniye sürer
4. Eşleştirme başarılı olduktan sonra ekran normal video görünümüne geçer

Paket içeriği

- USB-C™ Takma Birimi, Kablosuz Video Çoğaltıcılı (Verici + Alıcı)
- USB A bağlantı kablosunda USB-C™ (alıcı güç beslemesi)
- Kullanım kılavuzu

Frekans aralıđı ve maksimum iletim gücü

Frekans aralıđı:	Wi-Fi (HT80) 5,1 GHz - 5,8 GHz
İletim gücü:	maks. 14,5 dBm
SW (yazılım) sürümü:	V 1.3e
HW (donanım) Sürümü:	V 1.0

Assmann Electronic GmbH, Uygunluk Beyanının sevkiyat içeriđine dahil olduđunu beyan eder. Uygunluk Beyanı eksikse ařađıdaki belirtilen üretici adresinden postayla isteyebilirsiniz.

www.assmann.com

ASSMANN Electronic GmbH
Auf dem Schüffel 3
58513 Lüdenscheid
Almanya

