



ADAPTADOR DE VÍDEO USB 2.0 A HDMI



Guía de Instalación Rápida DA-70851

1. Instalar el Controlador

Precaución: NO conecte el adaptador a su ordenador antes de instalar el controlador suministrado.

Inserte el CD suministrado en su unidad de disco, y el programa de instalación se ejecutará automáticamente cuando el CD del Controlador esté insertado. A continuación, siga las instrucciones en pantalla para completar la instalación.

Para usuarios de Windows Vista/ Windows 7/ Windows 8:

- A. Por favor, haga clic en **Run Setup.exe** para ejecutar el programa de instalación.
- B. Si encuentra un cuadro de diálogo de **User Account Control** cuando intente instalar el programa, introduzca una contraseña de administrador o haga clic en **Allow/Yes**, para comenzar la instalación.
- C. Podrá ver el **License agreement** en pantalla. Por favor, haga clic en **I Accept** para comenzar la instalación del Controlador.
- D. Cuando se le pida reiniciar su ordenador, haga clic en **Yes**.

Para usuarios de Windows XP:

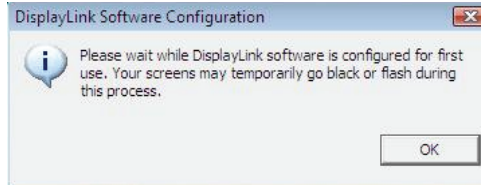
- A. Podrá ver el **License agreement** en pantalla. Por favor, haga clic en **I Accept** para comenzar la instalación del Controlador.
- B. Cuando se le pida reiniciar su ordenador, haga clic en **Yes**.

Para usuarios de Mac OS:

- A. Inserte el CD suministrado en su unidad de disco. Localice y haga doble clic en **Driver folder > Mac folder > DisplayLink Installer 1.6b3.dmg** para lanzar el programa de configuración.
- B. Seleccione "DisplayLink Software Installer" para comenzar la instalación del Controlador DisplayLink en su Mac.
- C. Haga clic en **Continue** para instalar este software.
- D. Por favor, haga clic en Continue tras leer el Acuerdo de Licencia del Software.
- E. Haga clic en **Agree** para continuar la instalación.
- F. Haga clic en **Install** para realizar una instalación estándar de este software en el disco "**Macintosh HD**".
- G. Se ha instalado con éxito; por favor, haga clic en **Restart** para finalizar la instalación de este software.

2. Realizar la Conexión

Por favor, conecte primero el Adaptador de USB a HDMI® a su monitor u ordenador, verá el icono de DisplayLink Manager, parecido a un monitor, en la bandeja del sistema.



Por favor, espere mientras el software DisplayLink se configura para su primera utilización. Durante este proceso, su pantalla puede oscurecerse temporalmente o parpadear. Por favor, haga clic en "Aceptar" para comenzar a utilizar el Adaptador de USB a HDMI.

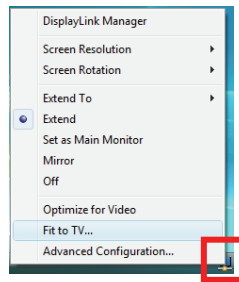
3. Función Adaptar a TV

La función "Adaptar a TV" es para las conexiones HDMI a TV. Una nueva opción de interfaz de usuario permite la corrección del efecto "overscan" en la TV, cuando utilice un adaptador de USB a HDMI. La función "Adaptar a TV" permite que el usuario modifique el tamaño de su escritorio de Windows, para permitir la visualización de todo el escritorio.

4. Modificar el Modo de Visualización

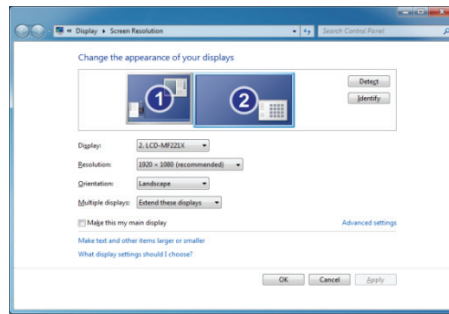
Hay varias maneras de utilizar el monitor conectado al adaptador. El monitor conectado puede configurarse para utilizar "modo espejo", "modo extendido", o "modo primario".

En Windows XP y Windows Vista, puede hacer clic en el icono del **DisplayLink Device**, para controlar el adaptador de pantalla y seleccione las **Display Properties**, como se muestra a continuación.



- **Modo Extendido:**
La pantalla es parte del escritorio extendido.
- **Modo Espejo:**
La pantalla copia el contenido de la pantalla primaria.
- **Modo Apagado:**
La pantalla está en negro.
- **Establecido como Monitor Principal:** La pantalla es la pantalla primaria.

En **Windows 7**, puede modificar la apariencia de sus pantallas mediante la Ventana. Además, hay disponibles controles adicionales en Windows 7: Orientación (Retrato, paisaje, retrato girado, paisaje girado)



Para controlar el comportamiento de un dispositivo **DisplayLink** conectado (o pantalla), es posible utilizar la **Windows Key + P** para mostrar un menú (y desplazarse por él) para permitir: Desconectar Proyector, Duplicar, Extender, Sólo Proyector.



Esta **Guía de Instalación Rápida** describe sólo las instrucciones básicas de instalación. Para más información, por favor, consulte el **Manual de Usuario** grabado en el CD.