



ADATTATORE VIDEO USB 2.0 TO HDMI



Guida veloce all'installazione

DA-70851

1. Installazione del Driver

Precauzione: NON connettere l'adattatore al vostro pc prima di aver installato il driver fornito.

Inserire il CD fornito nel vostro lettore CD e il programma di installazione si avvierà automaticamente quando il CD Driver viene inserito. Seguire le istruzioni a schermo per completare l'installazione.

per gli utenti di Windows Vista / Windows 7/Windows 8:

- A. Cliccate su **Run Setup.exe** per eseguire il programma di installazione.
- B. Se incontrate la finestra di dialogo **User Account Control** quando cercate di installare il programma, inserite la password o cliccate su **Allow/Yes** per avviare l'installazione.
- C. Potrebbe apparirvi lo schermo dell' **License agreement**. Cliccate su **I Accept** per avviare l'installazione del driver.
- D. Quando vi viene richiesto di riavviare il vostro PC, cliccate su **Yes**.

Per gli utenti di Windows XP:

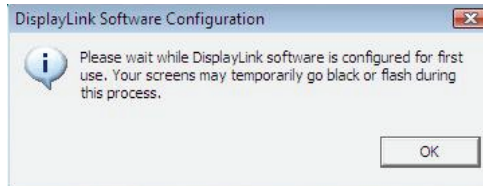
- A. Potrebbe apparirvi la schermata dell' **License agreement**. Cliccate su **I Accept** per avviare l'installazione del driver.
- B. Quando vi viene richiesto di riavviare il vostro PC, cliccate su **Yes**.

Per gli utenti di S.O. Mac:

- A. Inserite il CD fornito nel lettore CD.< Localizzate e fate doppio click su **Driver folder > Mac folder > DisplayLink Installer 1.6b3.dmg** per lanciare il programma di installazione
- B. Selezionare "DisplayLink Software Installer" per avviare l'installazione del DisplayLink Driver sul vostro Mac.
- C. Cliccate su **Continue** per installare il software.
- D. Cliccate su Continue dopo aver letto l'accordo di licenza del software.
- E. Cliccate su **Agree** per continuare l'installazione.
- F. Cliccate su **Install** per eseguire un'installazione standard di questo software sul disco "**Macintosh HD**".
- G. L'installazione è stata completata con successo: vi preghiamo di cliccare su **Restart** per finire l'installazione del software.

2. Eseguire la Connessione

Collegate l'adattatore USB a HDMI® al vostro computer e monitor, vedrete l'icona DisplayLink Manager nel vassoio icone di sistema con l'apparenza di un monitor.



Vi preghiamo di attendere mentre il software DisplayLink sia configurato per il primo utilizzo. I vostri schermi potrebbero annerirsi o lampeggiare temporaneamente durante questo processo. Vi preghiamo di cliccare su "OK" per iniziare ad utilizzare il vostro adattatore USB a HDMI.

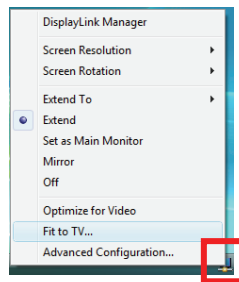
3. Adattare a a funzione TV

La funzione "Adatta a TV" è per le connessioni TV HDMI. L'opzione interfaccia nuovo utente permetta la correzione di sovra sintonizzazioni TV quando si usa l'adattatore da USB a HDMI. La funzione "Adatta a TV" permette all'utente di cambiare la dimensione dei loro desktop di windows per consentire la visualizzazione completa degli stessi.

4. Cambiare Modalità Display

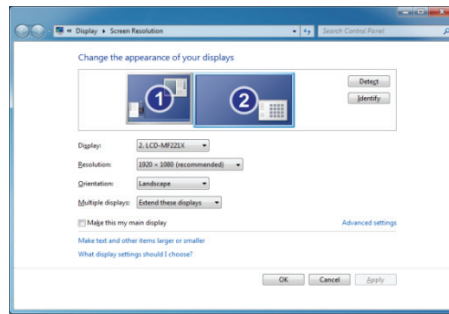
Ci sono molti modi con i quali potete utilizzare il monitor collegato all'adattatore. Il monitor aggiunto può essere configurato per usare "modalità a specchio", "modalità estesa" o "modalità primaria".

Su Windows XP e Windows Vista, potete cliccare sull'icona **DisplayLink Device** per controllare l'adattatore del display e selezionare la configurazione delle **Display Properties** come sotto riportato.



- **Modalità estesa:**
Lo schermo è parte di un desktop esteso.
- **Modalità a specchio:**
Lo schermo copia il contenuto dello schermo primario.
- **Modalità spento:**
Lo schermo è nero.
- **Impostare come monitor principale:** Lo schermo è lo schermo principale.

Su Windows 7, potete cambiare l'aspetto del vostro display su Windows. Inoltre, controlli aggiuntivi sono disponibili su Windows 7: Orientamento (ritratto, panorama, panorama zoomato, panorama inclinato).



Per controllare il comportamento del dispositivo **DisplayLink** collegato (o schermo), è possibile utilizzare **Windows Key + P** per visualizzare un menu (e navigarci dentro) che vi permette di: Disconnettere il proiettore, duplicare, estendere, solo proiettore.



Questa **Guida veloce all'installazione** descrive solo le istruzioni di base sull'installazione. Per maggiori informazioni, vi preghiamo di fare riferimento al **Manuale Utente** fornito sul CD-ROM.