



Mini-USB DVB-T TV-Empfänger

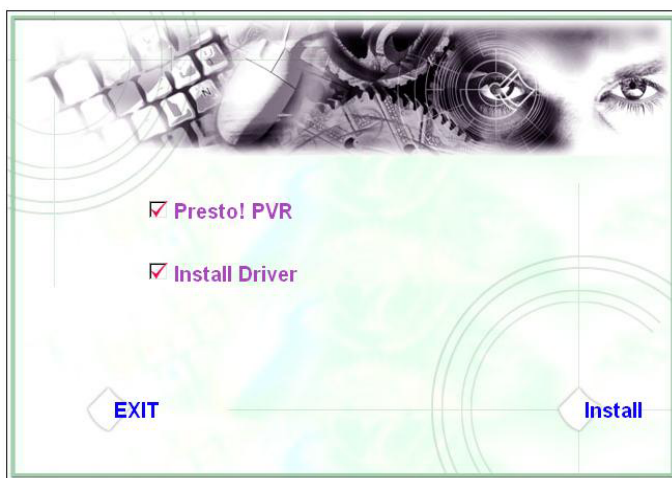


Kurzinstallationsanleitung

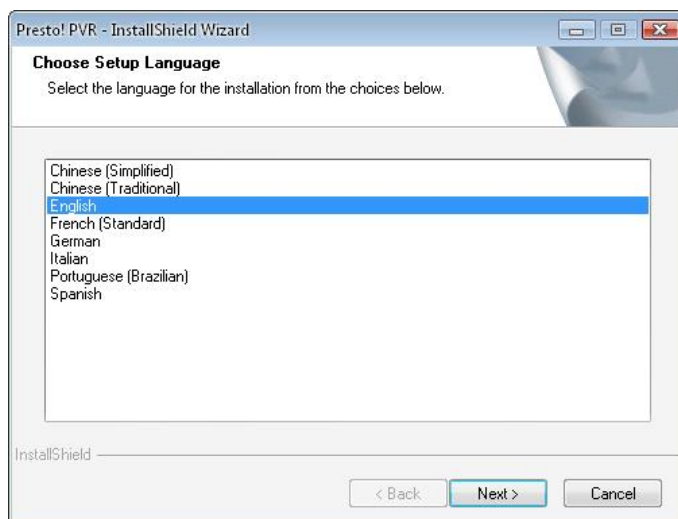
1. Stellen Sie sicher, dass **kein Dongle an Ihrem Computer angeschlossen ist**.



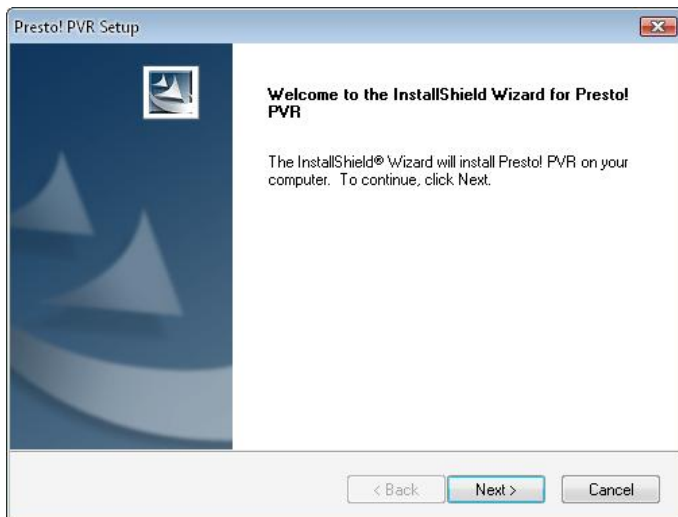
2. Legen Sie die CD in das CD-ROM-Laufwerk Ihres Computers oder Laptops ein.
Falls die Installation nicht automatisch startet, gehen Sie bitte zu Arbeitsplatz, suchen Sie dort das CD-Laufwerk, öffnen Sie es und führen Sie dann „**setup.exe**“ aus.



3. Wählen Sie die Sprache aus und klicken Sie dann auf „**Next/Weiter**“.



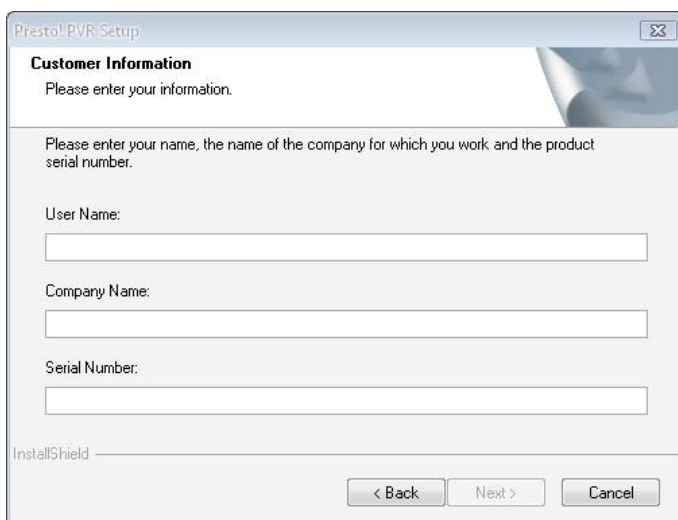
4. Klicken Sie auf „Next/Weiter“.



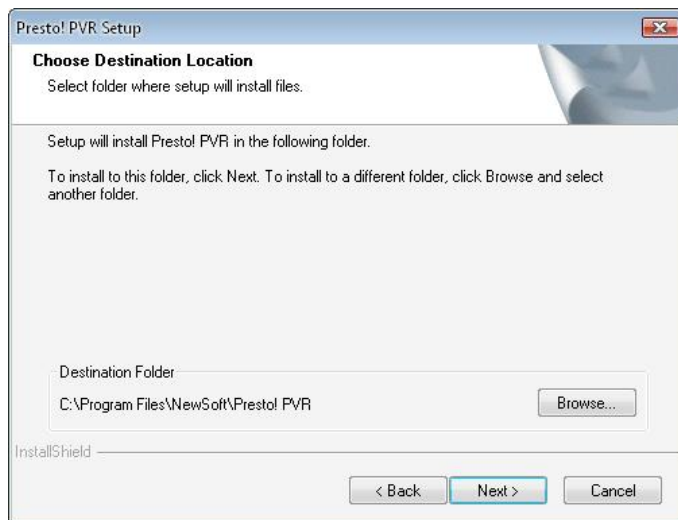
5. Klicken Sie auf „Yes/Ja“.



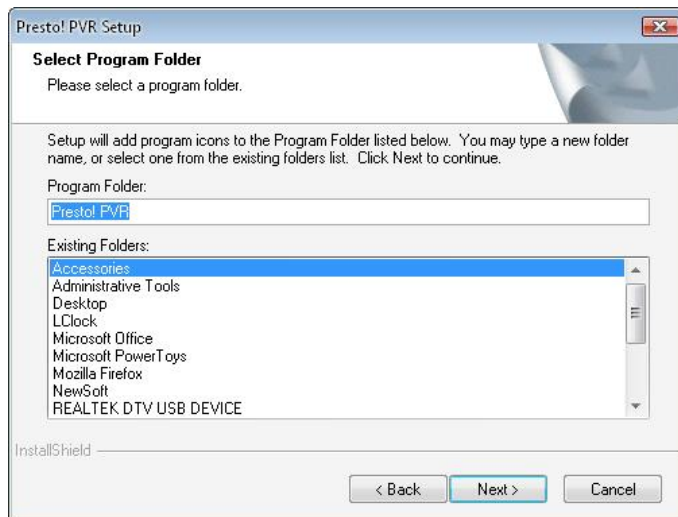
6. Geben Sie den User Name/Benutzernamen, Company Name/Firmennamen und die Serial Number/Fabrikationsnummer ein. Klicken Sie dann auf „Next/Weiter“, um fortzufahren.



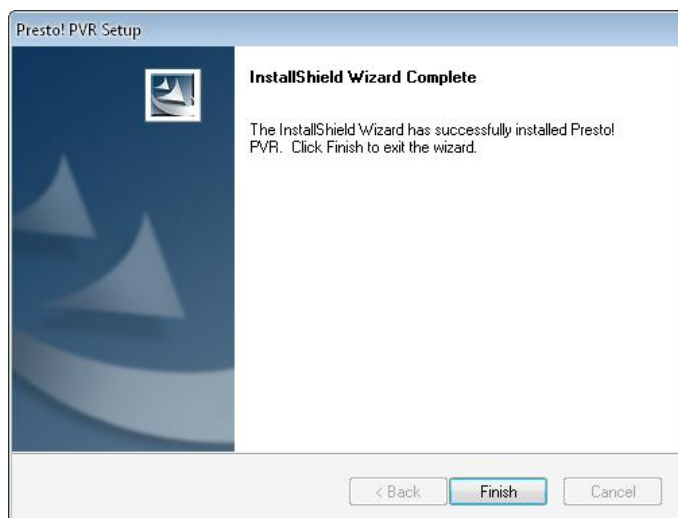
7. Wählen Sie den Installationsordner aus (Standardverzeichnis ist C:\Program Files\NewSoft\Presto! PVR). Klicken Sie auf „Next/Weiter“.



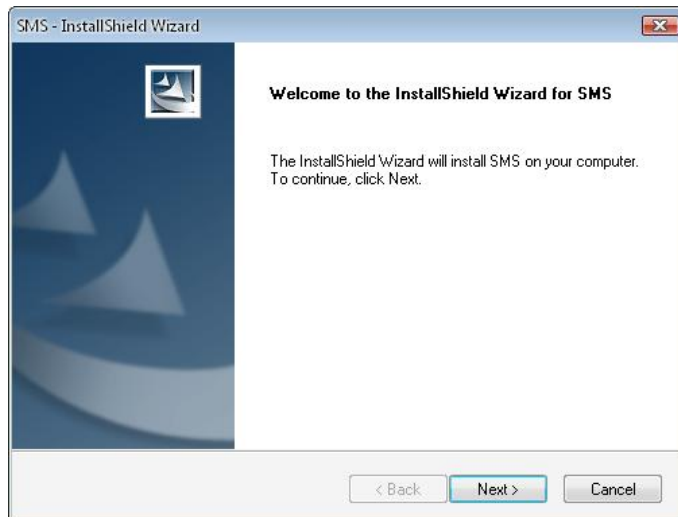
8. Geben Sie den Ordernamen (Standardeinstellung ist Presto! PVR) ein, klicken Sie dann auf „Next/Weiter“.



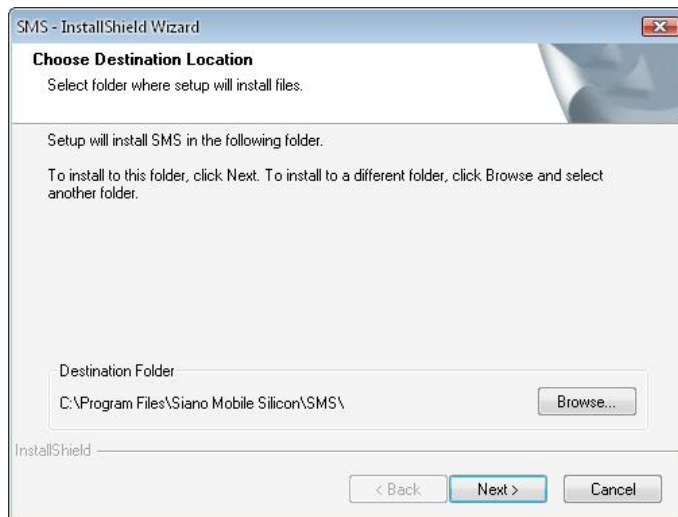
9. Nach erfolgreicher Installation der Software klicken Sie bitte auf „Finish/Beenden“.



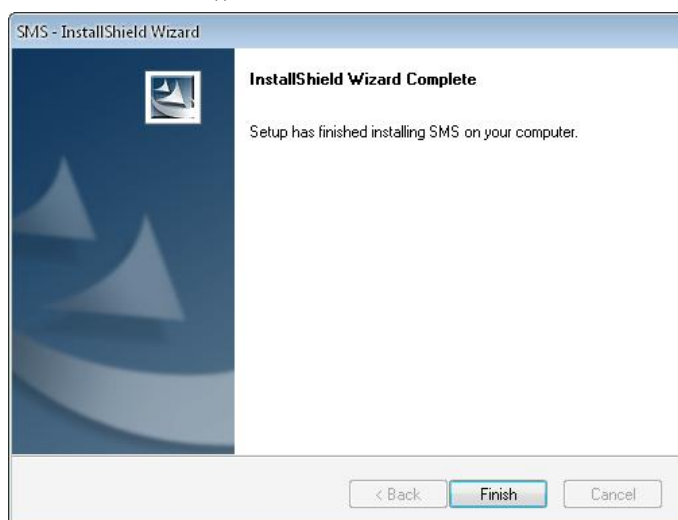
10. Klicken Sie für die Treiberinstallation bitte auf „Next/Weiter“.



11. Wählen Sie den Installationsordner aus (Standardvoreinstellung ist C:\Program Files\Siano Mobile Silicon\SMS\). Klicken Sie auf „Next/Weiter“.



12. Klicken Sie auf „Finish/Beenden“.



13. Stecken Sie den TV-Empfänger in den USB-Port und doppelklicken Sie auf das Icon „Presto!PVR“ auf dem Desktop.

14. Klicken Sie bitte nach dem vollständigen Lesen auf „Finish/Weiter“.

Jetzt können Sie Ihre TV-Programme genießen!

