



MINI USB DVB-T TV ALICISI

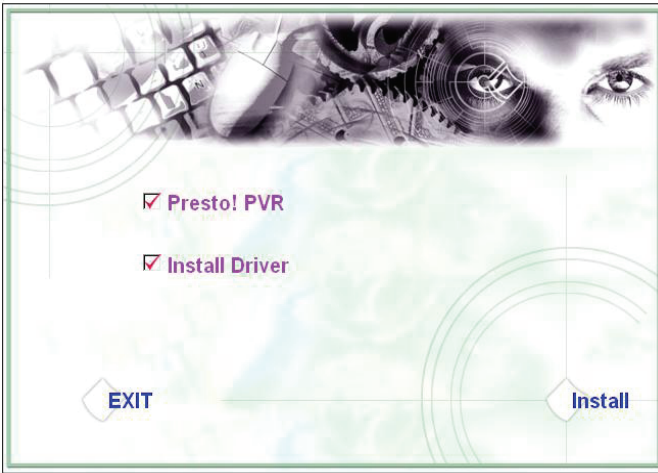


Hızlı Kurulum Kılavuzu

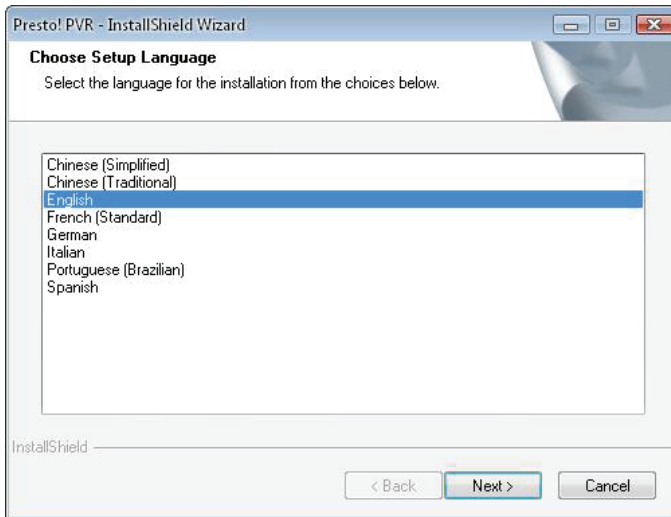
1. Bilgisayara dongle takılı olmadığından emin olun.



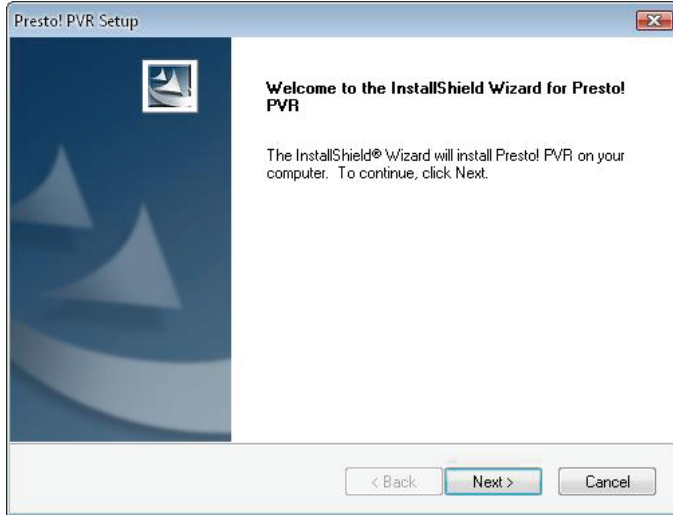
2. Masaüstü veya dizüstü bilgisayarınızın CD-ROM sürücüsüne CD'yi yerleştirin. Kurulum otomatik olarak çalışmazsa, lütfen CD dizinine gidin ve “**setup.exe**” dosyasını yürütün.



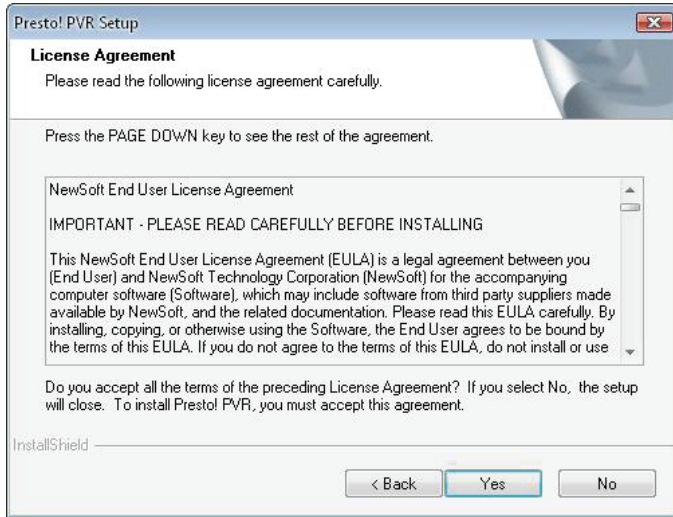
3. Dili seçin ardından “**Next**” seçeneğine tıklayın.



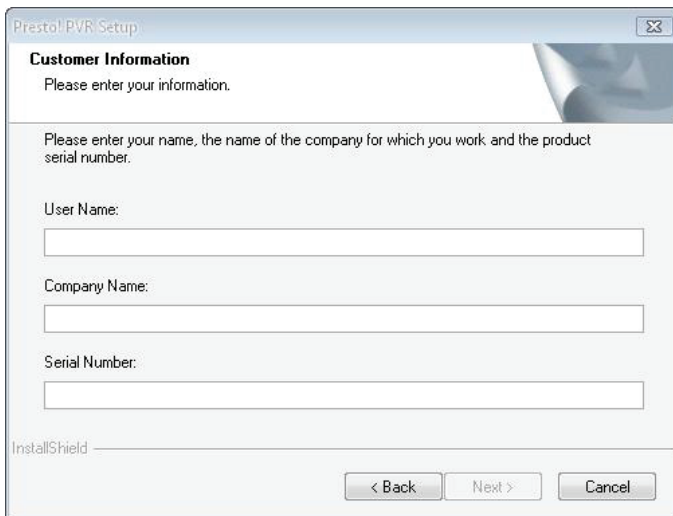
4. “Next” seçeneğine tıklayın.



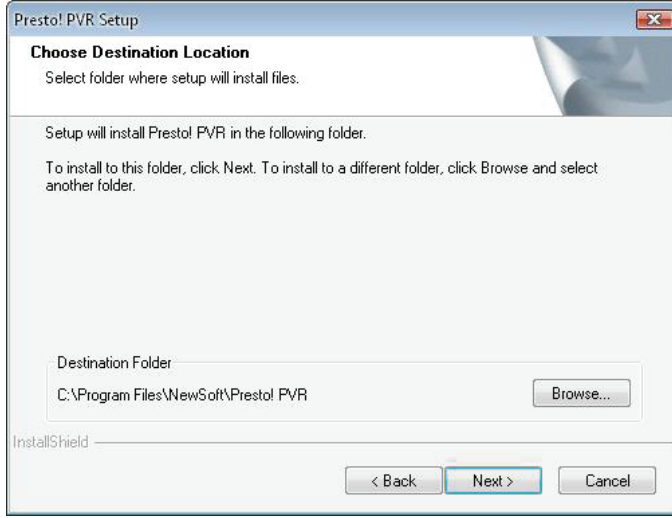
5. “Yes” seçeneğine tıklayın.



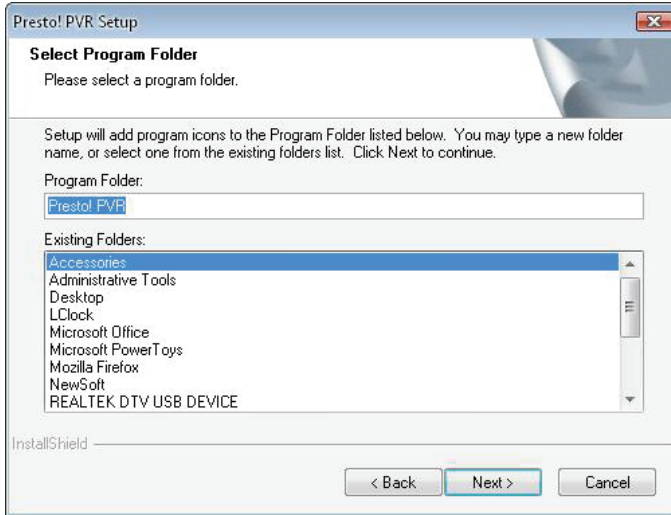
6. Kullanıcı, Firma adlarını ve Seri Numarasını girin.
Ardından devam etmek için “Next” seçeneğine tıklayın.



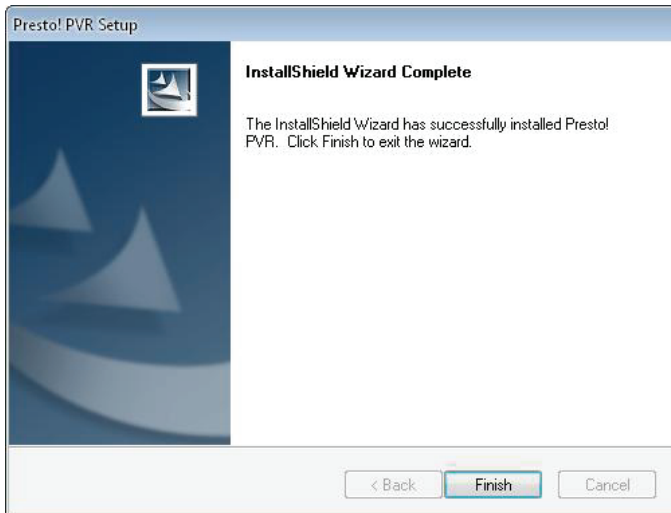
7. Kurulum Klasörünü seçin (varsayılan dizin C:\Program Dosyaları\NewSoft\Presto! PVR). Ardından **“Next”** seçeneğine tıklayın.



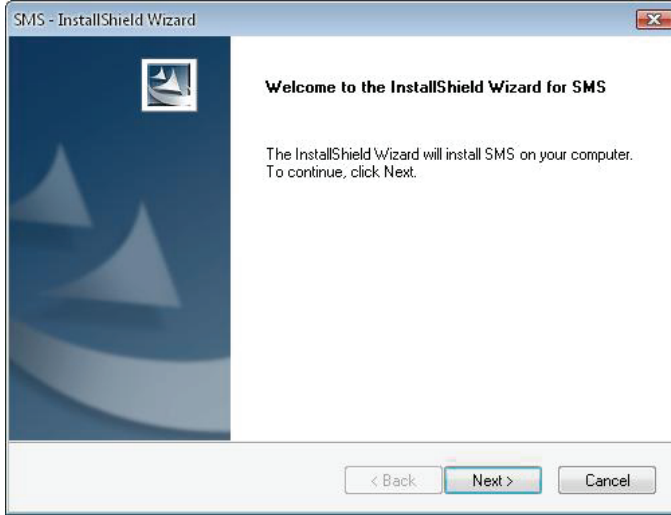
8. Klasör adını girin (varsayılan Presto! PVR), ardından **“Next”** seçeneğine tıklayın.



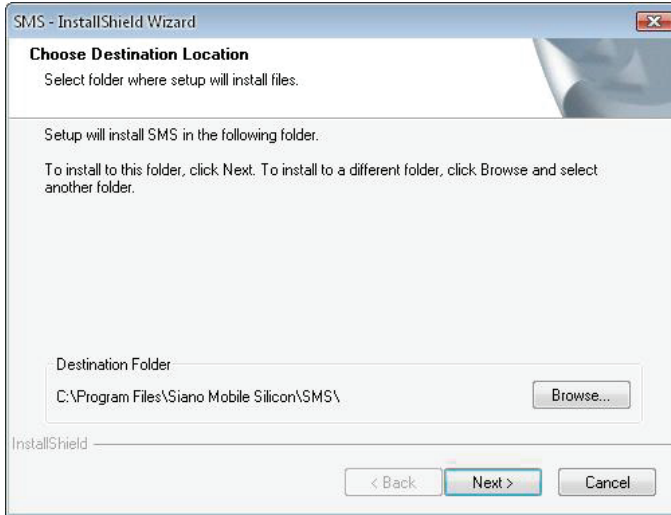
9. Yazılımın başarılı şekilde kurulmasının ardından lütfen **“Finish”** seçeneğine tıklayın.



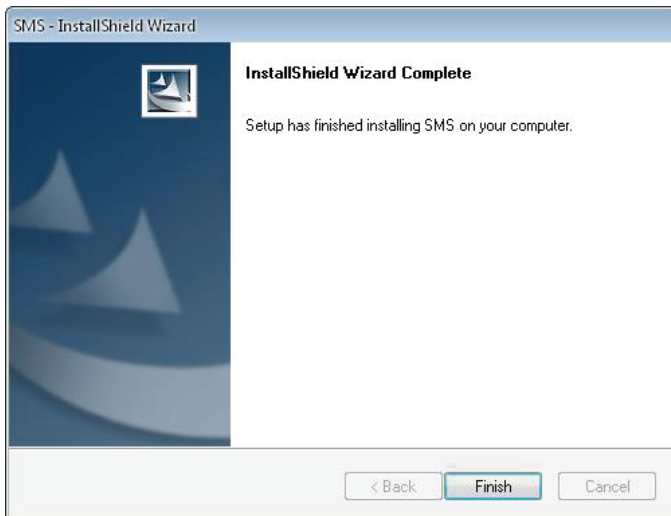
10. Sürücü kurulumu için lütfen “Next” seçeneğine tıklayın.



11. Kurulum klasörünü seçin (varsayılan dizin C:\Program Dosyaları\Siano Mobile Silicon\SMS\). Ardından “Next” seçeneğine tıklayın.



12. “Finish” seçeneğine tıklayın.



13. TV Alıcısını USB bağlantı noktasına takın ve masa üstünde bulunan “Presto!PVR” simgesine çift tıklayın.

14. Tarama işleminin tamamen sona ermesinden sonra lütfen “Finish” seçeneğine tıklayın. Şimdi TV izlemenin keyfini çıkarabilirsiniz!

