

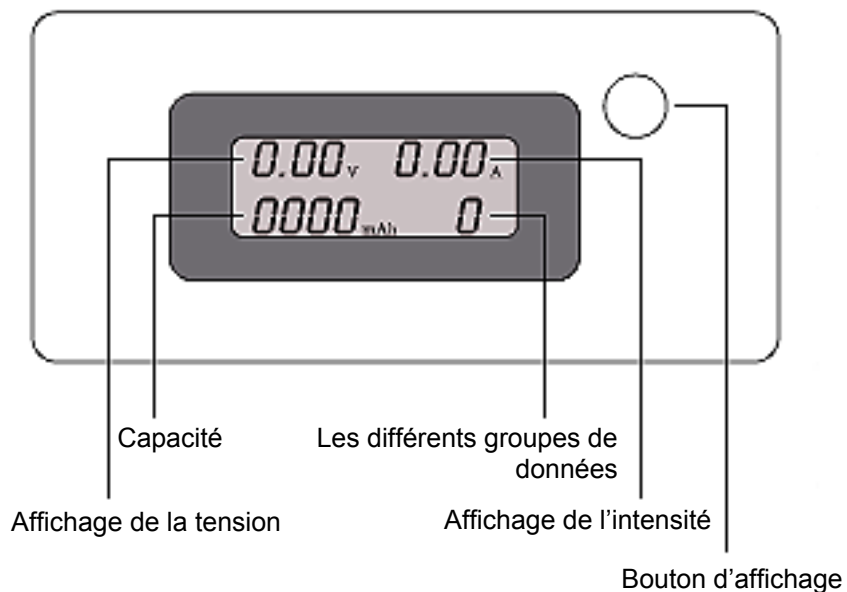


Moniteur d'alimentation USB



Guide d'installation rapide
DA-70610

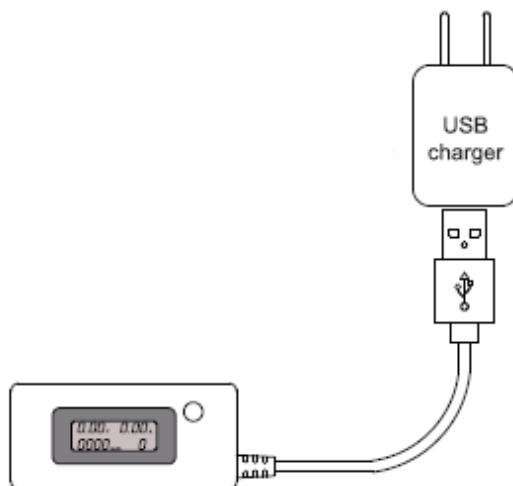
Paramètres de performance



1. Tension d'entrée : 3 V-7 V
2. Intensité d'entrée : <3,4 A
3. L'écran affiche la tension, l'intensité et la capacité de décharge
10 groupes peuvent être enregistrés au total
4. Le courant électrique peut être calibré
5. Fonction :
 - Communication de données

Test de la tension et de l'intensité :

Branchez le chargeur USB et insérez le testeur pour lire instantanément les paramètres de tension et d'intensité actuels.



L'appareil doit disposer d'un connecteur USB standard et d'un connecteur micro-USB pouvant être utilisé directement avec tout chargeur USB standard.



Instructions de réglage

1. Effacement des données :

Maintenez le bouton enfoncé jusqu'à ce que les premières données soient déplacées vers l'emplacement suivant. Relâchez le bouton. Les données ont été automatiquement effacées, passez aux suivantes.

2. Mode de vérification des données :

Double-cliquez sur le bouton (0,5 s ou moins) pour entrer en mode de visualisation des données, le voyant DEL se mettra à clignoter, cliquez alors sur le bouton d'affichage pour passer aux données suivantes. Double-cliquez pour quitter le mode de vérification des données, et le voyant DEL clignotera.

3. Indication de haute et basse tension :

Si la tension est supérieure ou inférieure à la tension standard, la flèche LCD et le voyant DEL clignoteront pour le notifier. Maintenez le bouton enfoncé pendant 30 secondes jusqu'à ce que les voyants DEL clignotent régulièrement.

Statut de mise sous tension :

Connectez l'alimentation au port Micro-USB ou la fiche CC au câble USB du moniteur d'alimentation, l'écran LCD affichera l'intégralité du contenu pendant environ une seconde (afin de vérifier si l'écran LCD fonctionne), puis affichera ensuite les dernières données (capacité, unités de données) ainsi que les avertissements de haute et basse tension et d'intensité.

Tester la capacité de sortie de la recharge d'énergie :

Branchez le moniteur d'alimentation sur la recharge d'énergie, puis allumez-la. Maintenez le bouton enfoncé jusqu'à ce que les données de capacité soient remises à zéro. Puis branchez-le dans le port de charge du téléphone portable plusieurs fois jusqu'à ce que la batterie du chargeur portatif soit déchargée et que ce dernier s'éteigne. Débranchez le moniteur du téléphone mobile et du chargeur portatif. Reconnectez ensuite le moniteur d'alimentation à la recharge d'énergie. La capacité affichée sur le moniteur d'alimentation est la capacité de sortie de cette recharge d'énergie. (Veuillez noter que la capacité de recharge effective s'élève à environ 60 % de la capacité nominale).

Diagramme d'application 1 :

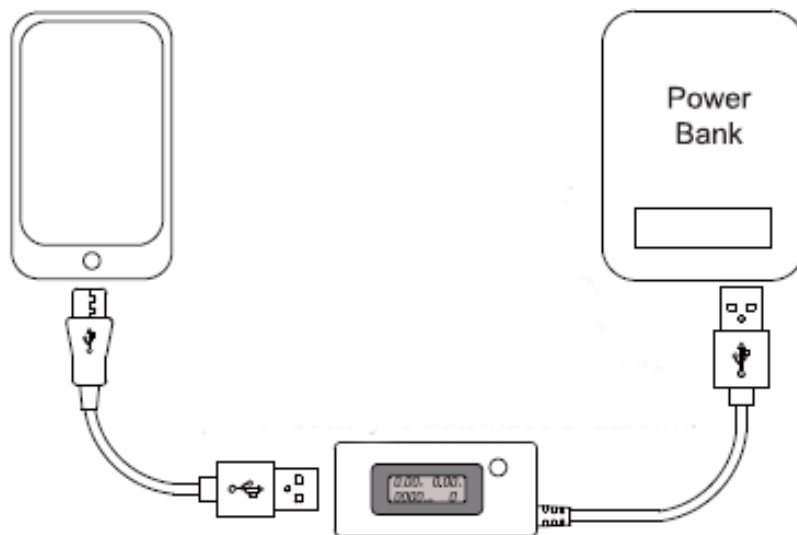
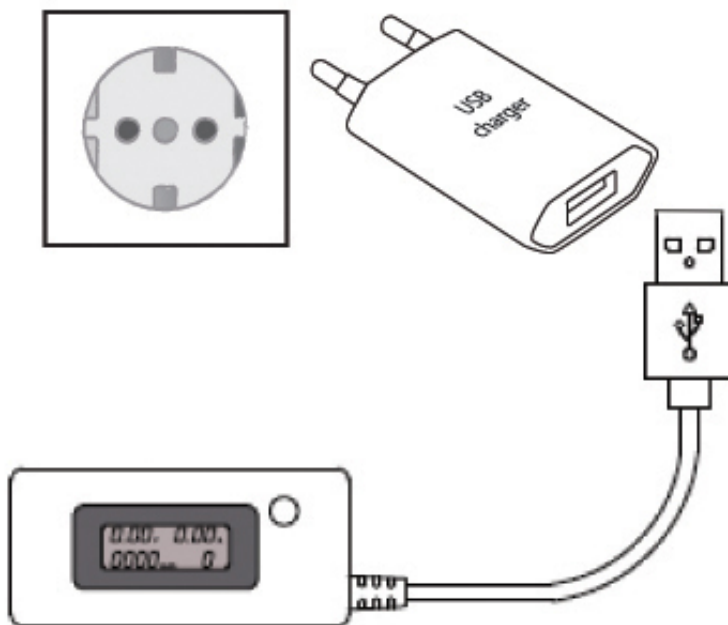


Diagramme d'application 2 :



Indication : En cas de mauvaise installation et d'une utilisation non conforme dans les habitations, l'appareil peut provoquer des perturbations chez les appareils radios et autres appareils électroniques. Il s'agit d'une utilisation conforme lorsque l'appareil est utilisé, dans la mesure du possible, avec des câbles de connexion blindés (pour les produits de réseau informatique, utiliser, en outre, des câbles blindés de catégorie 5 ou plus). L'appareil a été testé et se trouve dans les limites pour les accessoires informatiques de classe B conformément aux exigences de l'EN 55022.

Mise en garde : Ce produit est conforme à la classe de contrôle B - il peut provoquer des perturbations de fonctionnement dans les habitations ; dans ce cas, l'opérateur peut exiger d'appliquer des mesures appropriées et de s'y tenir. Déclaration de conformité : L'appareil satisfait les exigences de compatibilité CEM conformément à l'EN 55022 de classe B pour les équipements de traitement de l'information (ITE) et l'EN 55024. Les appareils disposant d'une alimentation en courant externe ou intégrée sont toujours conformes aux exigences de l'EN 61000-3-2 et EN 61000-3-3. De cette façon, les exigences fondamentales de sécurité de la directives EMC 2004/108/EC sont satisfaites. La conformité CE a été démontrée. Les déclarations correspondantes sont disponibles auprès du fabricant.