



SATA/IDE - eSATA/USB

3,5" HDD-LAUFWERK

(DA-70585)

Benutzerhandbuch

1. Eigenschaften

- * Entspricht sowohl den Standardspezifikationen von USB 2.0 als auch USB 1.1
- * Sehr schnelle USB-Datenübertragungsrate mit bis zu 480 Mbytes
- * Unterstützt **Externes SATA**
- * Normkonform mit den Elektro-Spezifikationen von USB 2.0

2. Systemanforderungen

- 1) USB-Schnittstelle: ein freier USB-Port.
- 2) Externe SATA-Schnittstelle: ein freier Externer SATA-Port oder ein freier SATA-Port.
- 3) Betriebssysteme: Microsoft Windows 98SE/ME/2000/XP/Vista

3. Treiber-Installation

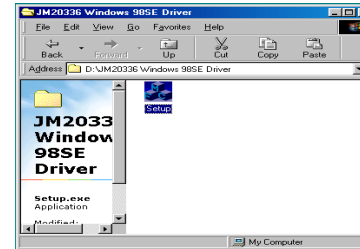
Externe SATA-Schnittstelle

Keine Treiber-Installation erforderlich für die Betriebssysteme

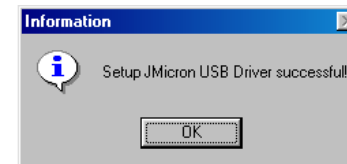
Microsoft Windows 98SE/ME/2000/XP/Vista/ OS.

USB Treiber-Installation für Windows 98

- 1) Nachdem Sie den Ordner "D:\JM20336 Windows 98SE Driver" des CD-ROM-Treibers geöffnet haben und Sie den folgenden Bildschirm vorfinden, starten Sie bitte "Setup.exe" zum Start der Installation.



- 2) Wenn Sie den folgenden Bildschirm sehen, drücken Sie bitte auf "OK".



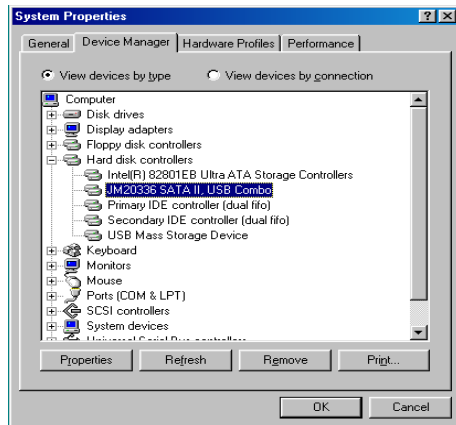
- 3) Bitte schließen Sie das USB-Anschlusskabel an den USB-Anschluss an Ihrer externen Festplatte an, und stecken Sie den USB-Anschluss in Ihren Computer.
- 4) Windows lädt das Laufwerk selbst.

Windows ME/2000/XP/Vista

Eine Treiber-Installation ist bei diesen Betriebssystem-Plattformen nicht erforderlich.

4. Überprüfung

Bitte suchen Sie nach dem Pfad “My computer→System Properties→Device Manager” (Mein Computer → Einstellungen → Geräte-Manager), und erweitern Sie das Element “Hard disk controllers” (Festplatten-Kontroller), dabei sollten Sie auf ein Element stoßen, das den Titel “JM20336 SATAII,USB Combo” (USB-Kombinationsgerät) trägt, und ein anderes mit dem Titel “USB Mass Storage Device” (USB-Massenspeichergerät).



5. Wenn Sie ein komplett neues HDD benutzen

- 1) Benutzen Sie bitte “Fdisk” zum Einstellen der Kapazität Ihres HDD, dadurch werden aber alle Daten im HDD zerstört.
- 2) Formatieren Sie Ihr HDD mit Standard-Prozeduren, wenn Sie Ihr neues HDD nicht finden können, befolgen Sie die Schritte in FAQ-1
- 3)

Anmerkung: Mit “Fdisk” oder “Format” werden alle Daten/Programme im HDD Ihrer Wahl zerstört. Stellen Sie sicher, dass darauf keine Daten sind oder ein Backup existiert.

6. FAQ

F1: Ich konnte das Symbol am rechten unteren Bildschirmrand erkennen, aber ich konnte nicht mein Externes HDD finden.

A1:

- a. Bitte stellen Sie sicher, dass Ihr HDD korrekt installiert wurde.
- b. Bitte stellen Sie sicher, dass Ihr HDD in die “Master”-Position gesetzt wurde.
- c. Bitte stellen Sie sicher, dass der korrekte Treiber für dieses Laufwerk installiert wurde.
- d. Bitte stellen Sie sicher, dass Ihr HDD formatiert wurde. Wenn nicht, bitte formatieren Sie zuerst Ihre Festplatte.
- e. Wenn Sie sicher sind, dass Sie alle Hardware und Software korrekt installiert haben, befolgen Sie bitte die folgenden Schritte, um Ihr HDD zu finden.
 - i. Gehen Sie in die Systemsteuerung (“Control Panel”) zum Symbol “System”.
 - ii. Führen Sie darauf einen Doppelklick aus, um einen “System Manager” zu finden.
 - iii. Suchen Sie eine “Disk”-Kategorie (Festplatten-Kategorie). Es sollte 3 Treiber geben, führen Sie einen Doppelklick auf “Generic STORAGE DEVICE USB Device” (Generisches Speichergerät – USB-Gerät) aus.
 - iv. Gehen Sie auf die Schaltfläche “Setting” (Einstellungen), und wählen Sie die Option „Removable Drive” (Entfernbares Laufwerk).
 - v. Ihr Computer weist diesem portierbaren HDD automatisch einen neuen Buchstaben zu, nachdem Sie Ihren Computer neu gestartet haben.

F2. Warum konnte ich mein Laufwerk nicht finden?

A2: Diese Situation tritt manchmal bei einigen Notebook-Modellen auf. Der Grund dafür ist, dass einige Notebook-Hersteller den Strom vom USB-Port nehmen, um die Hitze im Notebook zu verringern. Oder bei einigen alten Modellen kann nicht genügend Strom für die USB-Schnittstelle zur Verfügung gestellt werden. Da dieses Problem meistens nicht gelöst werden kann, kaufen Sie bitte einen Wechselstrom-Netzadapter, der dem Laufwerk genügend Strom liefert.

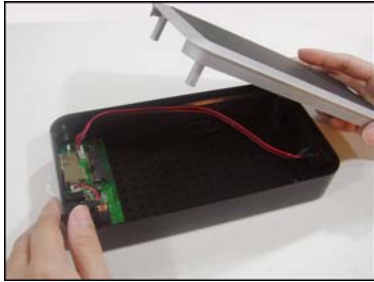
7. VORSICHT!

- a. Wenn Sie das USB 2.0-Schnittstellenmodell benutzen, ist externer Strom erforderlich, wenn das HDD mehr als 550mA verbraucht.
- b. Wenn Sie nicht sicher sind, welches Betriebssystem Sie benutzen, wenden Sie sich bitte an Ihren PC-Händler.
- c. Bitte stellen Sie dieses Externe Laufwerk nicht in eine feuchte oder heiße Umgebung.
- d. Wenn Ihre erste Installation gescheitert ist, entfernen Sie bitte das falsche Gerät über folgenden Pfad
Control Panel > System > System Manager > PCI to USB Open Host Controller (Systemsteuerung > System > System-Manager > PCI an USB Open Host-Kontroller)
Bitte entfernen Sie die Elemente mit der Markierung “?” oder “!”.
- e. Bitte Symbol anklicken, Gerät entfernen (nur USB-Schnittstellenbenutzer):.



8. EMPFEHLUNG

Es empfiehlt sich, dieses Externe USB IDE-Laufwerk im Bus-Betriebsmodus zu benutzen. Funktioniert es so nicht ordnungsgemäß, bitte verwenden Sie es im Auto-Betriebsmodus.



1. Nehmen Sie die Abdeckung sorgfältig vom HD-Laufwerk.



5. Setzen Sie die PATA-Festplatte mit dem HD-Netzkabel ein.



4. Setzen Sie die PATA-Festplatte ein.



8. Setzen Sie die Abdeckung wieder auf das HD-Laufwerk.



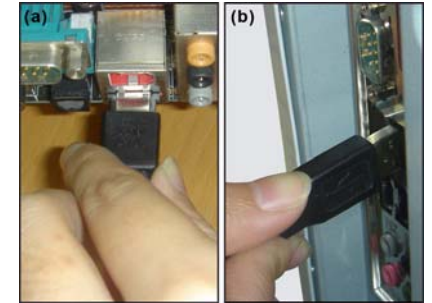
2. Bauen Sie die SATA-Festplatte ein.



6. Die Schrauben am Unterteil des HD-Laufwerks fest anziehen, um die Festplatte zu befestigen (4 Kurzschrauben).



9. Drehen Sie Schrauben (2 längere, 2 kürzere) in das Unterteil des HD-Laufwerks ein, um es abzudichten.



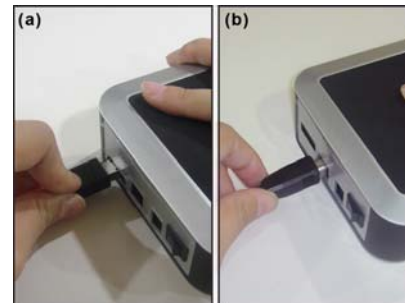
12a. Stecken Sie das eSATA-Kabel in den PC oder Laptop.
12b. Stecken Sie das USB-Kabel in den PC oder Laptop.



3. Falls Sie eine PATA-Festplatte benutzen möchten, schließen Sie das kleine PCBA an das große PCBA an.



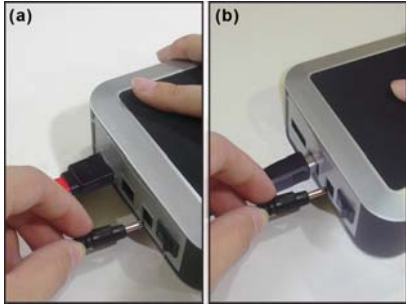
7. Setzen Sie die PCB-Abschirmung auf den PCBA.



10a. Falls Sie ein eSATA-Kabel benutzen möchten, stecken Sie das eSATA-Kabel in das HD-Laufwerk.
10b. Falls Sie ein USB-Kabel benutzen möchten, stecken Sie die USB in das HD-Laufwerk.



13. Stecken Sie den Adapter ein.



- 11a. Nach dem Einstecken des eSATA-Kabels in das HD-Laufwerk, stecken Sie den Adapter in das HD-Laufwerk.
- 11b. Nach dem Einstecken der USB in das HD-Laufwerk, stecken Sie den Adapter in das HD-Laufwerk.



14. Schalten Sie den Netzschalter ein.