



**SATA - USB  
3,5" HDD-LAUFWERK**

(DA-70575)

## **Benutzerhandbuch**

# INHALT

1. Eigenschaften.....	1
2. Systemanforderungen.....	3
3. Treiber-Installation.....	3
4. Überprüfung.....	6
5. FAQ.....	7
6. VORSICHT .....	9
7. EMPFEHLUNG .....	9

## 1. Eigenschaften

- \* Entspricht sowohl den Standardspezifikationen von USB 2.0 und USB 1.1
- \* Sehr schnelle Datenübertragungsrate mit bis zu 480 Mbytes
- \* 64/512 Bytes an Nutzinformationsdaten für Voll/Hochgeschwindigkeitsmassendaten-Endpunkt
- \* Unterstützt standardmäßige 8-Bit/16-Bit PIO-Modusschnittstelle
- \* Unterstützt 16-Bit DMA-Mehrwortmodus und Ultra DMA-Modusschnittstelle (Ultra 33/66/100)
- \* Unterstützt Ruherfahr-Modus und USB-Abbruchanzeige
- \* Unterstützt Weckfunktion

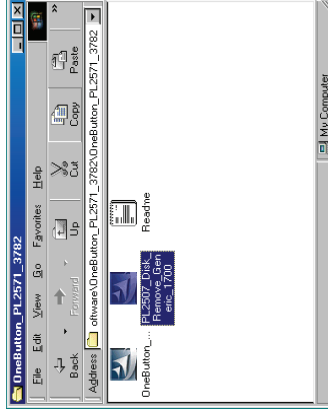
## Systemanforderungen:

- 1) USB-Schnittstelle: ein verfügbarer USB-Port
- 2) Betriebssystem: Windows98/ME/2000/XP/ Vista / Mac OS ab 9.2 10.x.

## 2. Treiber-Installation

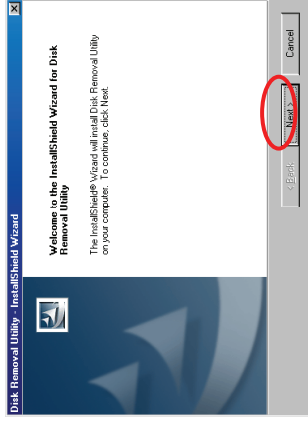
### ✧ Windows 98SE

- 1) Legen Sie die Treiber-CD-ROM in das CD-ROM-Laufwerk, es erscheint dann der folgende Bildschirm, doppelt anklicken zum Start der Installation.

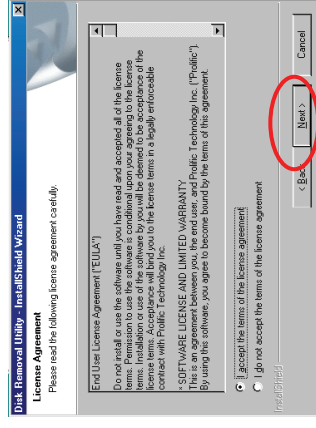


3

- 2) Auf folgenden Bildschirm hin "Next" (Nächstes) drücken.

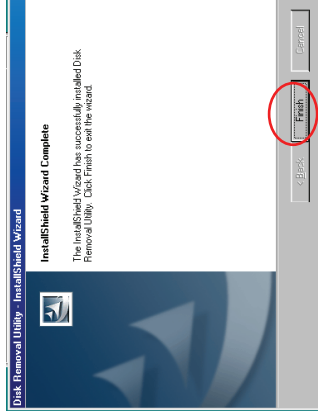


- 3) Auf folgenden Bildschirm hin "1" wählen, Lizenzbedingungen akzeptieren, "Next" (Nächstes) anklicken zum Fortfahren



4

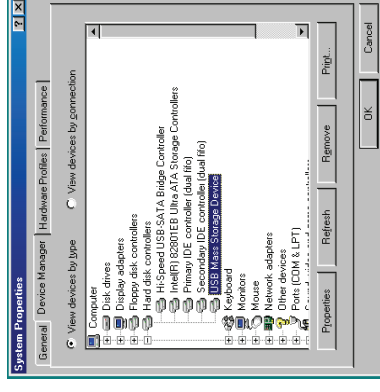
- 4) Auf folgenden Bildschirm hin "Finish" (Beenden) drücken.



- ✧ **Windows ME/2000/XP, Macintosh OS9.X/10.X**  
**Keine Treiber-Installation erforderlich.**

### 3. Überprüfung

Stecken Sie das Gerät in Ihren Computer, nachdem die Treiber geladen sind, suchen Sie nach dem Pfad "My computer" → Properties → Device Manager" (Mein Computer → Einstellungen → Geräte-Manager), und erweitern Sie das Element "Universal Serial Bus Controllers" (Universelle serielle Bus-Kontroller), folgender Bildschirm sollte erscheinen.



## 7. FAQ

- F1: Ich konnte das Symbol am rechten unteren Bildschirmrand erkennen, aber ich konnte nicht mein Externes HDD finden.
- A1:
- a. Bitte stellen Sie sicher, dass Ihr HDD korrekt installiert wurde.
  - b. Bitte stellen Sie sicher, dass Ihr HDD in die "Master"-Position gesetzt wurde.
  - c. Bitte stellen Sie sicher, dass der korrekte Treiber für dieses Laufwerk installiert wurde.
  - d. Bitte stellen Sie sicher, dass Ihr HDD formatiert wurde. Wenn nicht, bitte formatieren Sie zuerst Ihre Festplatte.
  - e. Wenn Sie sicher sind, dass Sie alle Hardware und Software korrekt installiert haben, befolgen Sie bitte die folgenden Schritte, um Ihr HDD zu finden.
    - i. Gehen Sie in die Systemsteuerung ("Control Panel") zum Symbol "System".
    - ii. Führen Sie darauf einen Doppelklick aus, um einen "System Manager" zu finden.
    - iii. Suchen Sie eine "Disk"-Kategorie (Festplatten-Kategorie). Es sollte 3 Treiber geben, führen Sie einen Doppelklick auf "Generic STORAGE DEVICE USB Device" (Generisches Speichergerät – USB-Gerät).
    - iv. Gehen Sie auf die Schaltfläche "Setting" (Einstellungen), und wählen Sie die Option "Removable Drive" (Entfernbares Laufwerk).

- v. Ihr Computer weist diesem portierbaren HDD automatisch einen neuen Buchstaben zu, nachdem Sie Ihren Computer neu gestartet haben.

F2. Warum konnte ich mein Laufwerk nicht finden?

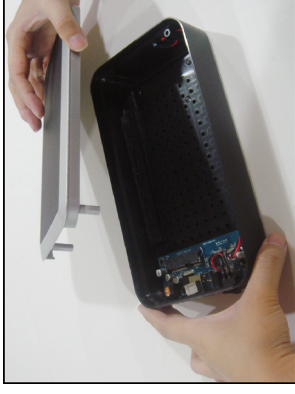
A2: Diese Situation tritt manchmal bei manchen Notebook-Modellen auf. Der Grund dafür ist, dass einige Notebook-Hersteller den Strom vom USB-Port nehmen, um die Hitze im Notebook zu verringern. Oder bei einigen alten Modellen kann nicht genügend Strom für die USB-Schnittstelle zur Verfügung stehen. Da dieses Problem meistens nicht gelöst werden kann, kaufen Sie einen Wechselstrom-Netzadapter, der dem Laufwerk genügend Strom liefert.

## 8. VORSICHT!

- a. Wenn Sie das USB 2.0-Schnittstellenmodell benutzen, ist externer Strom erforderlich, wenn das HDD mehr als 550mA verbraucht.
- b. Wenn Sie nicht sicher sind, welches Betriebssystem Sie benutzen, wenden Sie sich bitte an Ihren PC-Händler.
- c. Bitte stellen Sie dieses Externe Laufwerk nicht in eine kühle und feuchte Umgebung.
- d. Wenn Ihre erste Installation gescheitert ist, entfernen Sie bitte das falsche Laufwerk über folgenden Pfad  
Control Panel > System > System Manager > PCI to USB Open Host Controller >  
(Systemsteuerung > System > System-Manager > PCI an USB Open Host-Kontroller)  
Bitte entfernen Sie die Elemente mit der Markierung “?” oder “!”.

## 9. EMPFEHLUNG

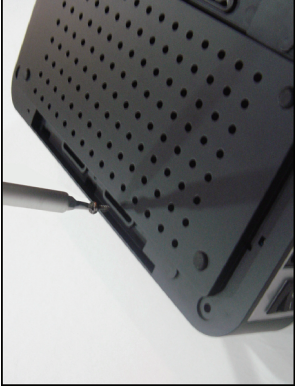
Es empfiehlt sich, dieses Externe USB IDE-Laufwerk im Bus-Betriebsmodus zu benutzen. Funktioniert es so nicht ordnungsgemäß, verwenden Sie es im Auto-Betriebsmodus.



1. Nehmen Sie die Abdeckung sorgfältig vom HD-Laufwerk.



2. Bauen Sie die SATA-Festplatte ein.



3. Die Schrauben am Unterteil des HD- Laufwerks anziehen, um die Festplatte zu befestigen (4 Kurzschrauben).



4. Setzen Sie die PCB-Abschirmung auf den PCBA.



5. Setzen Sie die Abdeckung wieder auf das HD-Laufwerk.



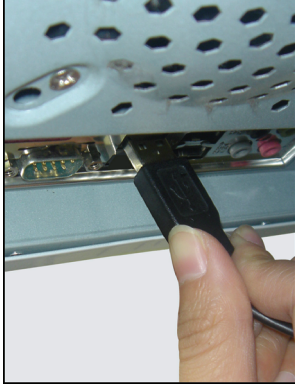
6. Drehen Sie Schrauben (2 längere, 2 kürzere) in das Unterteil des HD-Laufwerks ein, um es abzudichten.



7. Stecken Sie das USB in das HD-Laufwerk.



8. Stecken Sie den Adapter in das HD-Laufwerk.



9. Stecken Sie das USB-Kabel in den PC oder Laptop.



10. Stecken Sie den Adapter ein.





11. Schalten Sie den Netzschalter ein.