

Boyut: 29,7*10,35cm



SATA SABİT DİSK YERLEŞTİRME İSTASYONU



Kullanım Kılavuzu

DA-70540-BA Rev. 1-0

Giris

DA-70540-BA, tüm 3.5 ya da 2.5 SATA sabit diskleri doğrudan sabit disk yerleştirme ünitesine takma. Tasarım basittir ve Sabit Diski kurup kullanmak kolaydır.

Özellikler

- Tüm 2.5 ya da 3.5 SATA Sabit Disklerle Uyumlu
- 480 Mbps değerine kadar USB 2.0 aktarım hızı
- Kompakt Boyutlu yerleştirme tasarımı
- 12V/2A güç adaptörü
- LED gösterge

Paket İçeriği

Yerleştirme Ünitesi
12V/2A DC adaptör
1 adet kablo
1 adet kılavuz

FCC

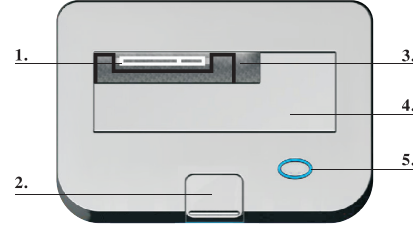
Bu ekipman, Federal Communications Commission (FCC) kurallarına göre B Sınıfı dijital aygıtlara yönelik sınırlar için test edilmiş ve uyumlu bulunmuştur.

CE

Bu ekipman, EN 55022 Sınıf B'ye göre, üye ülkelerin, elektromanyetik uyumlulukla (89/336/EEC) ilgili yasasına yaklaşımı konusunda Avrupa Konseyi Direktifinin sınırları için test edilmiş ve uyumlu bulunmuştur

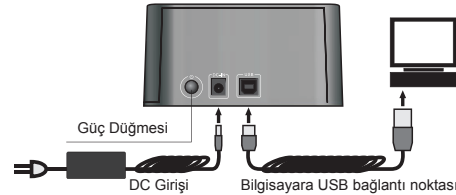
Donanım Kurulumu

1 Üst



1. SATA konektörü
2. Sabit diski serbest bırakmak için düğmeye basın
3. 2.5 Sabit Disk için
4. 3.5 Sabit Disk için
5. Güç ve Erişim LED'i

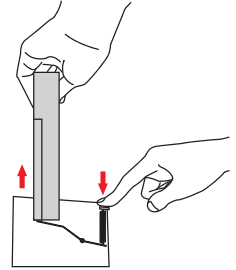
2 Arka



3 Disk Yerleştirme



2.5 Sabit Disk Yerleştirme 3.5 Sabit Disk Yerleştirme



Yerleştirme ünitesinden sabit diskin ayrılmasına yönelik patentli tasarım (Düğmeye bastığınızda, aynı anda lütfen sabit diski tutun)



SATA SABİT DİSK YERLEŞTİRME İSTASYONU



Kullanım Kılavuzu DA-70540-BA Rev. 1-0

Giriş

DA-70540-BA, tüm 3.5 ya da 2.5 SATA sabit diskleri doğrudan sabit disk yerleştirme ünitesine takma. Tasarım basittir ve Sabit Diski kurup kullanmak kolaydır.

Özellikler

- Tüm 2.5 ya da 3.5 SATA Sabit Disklerle Uyumlu
- 480 Mbps değerine kadar USB 2.0 aktarım hızı
- Kompakt Boyutlu yerleştirme tasarımı
- 12V/2A güç adaptörü
- LED gösterge

Paket İçeriği

Yerleştirme Ünitesi
12V/2A DC adaptör
1 adet kablo
1 adet kılavuz

FCC

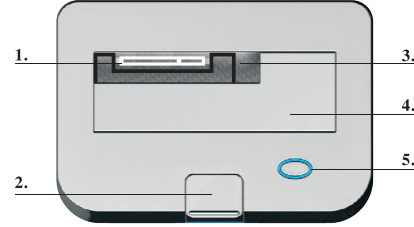
Bu ekipman, Federal Communications Commission (FCC) kurallarına göre B Sınıfı dijital aygıtlara yönelik sınırlar için test edilmiş ve uyumlu bulunmuştur.

CE

Bu ekipman, EN 55022 Sınıf B'ye göre, üye ülkelerin, elektromanyetik uyumlulukla (89/336/EEC) ilgili yasasına yaklaşımı konusunda Avrupa Konseyi Direktifinin sınırları için test edilmiş ve uyumlu bulunmuştur

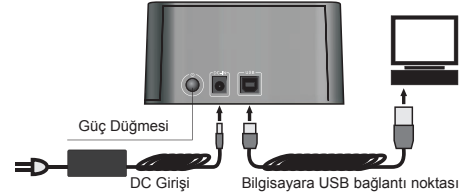
Donanım Kurulumu

1 Üst



1. SATA konektörü
2. Sabit diski serbest bırakmak için düğmeye basın
3. 2.5 Sabit Disk için
4. 3.5 Sabit Disk için
5. Güç ve Erişim LED'i

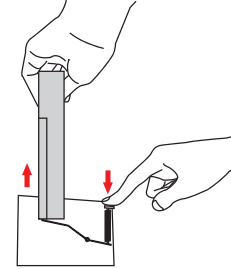
2 Arka



3 Disk Yerleştirme



2.5 Sabit Disk Yerleştirme 3.5 Sabit Disk Yerleştirme



Yerleştirme ünitesinden sabit diskin ayrılmasına yönelik patentli tasarımı (Düğmeye bastığınızda, aynı anda lütfen sabit diski tutun)