

# Dimensioni: 29,7\*10,35cm



## DOCK PER HARD DISK SATA



## Manuale dell'UTENTE

DA-70540-BA Rev. 1-0

### Introduzione

DA-70540-BA per l'inserimento diretto dei SATA da 3,5 o 2,5. Unità dock per hard disk. Il design è semplice ed installare e utilizzare gli hard disk è facile.

### Caratteristiche

- Compatibile con tutti gli hard disk SATA da 2,5 o 3,5
- USB 2.0 con frequenza di trasferimento fino a 480Mbps
- Dock dalle dimensioni compatte
- Alimentatore da 12V/2A
- Indicatore LED

### Contenuto della confezione

Unità Dock  
Alimentatore da 12V/2A DC  
Cavo x 1  
Manuale x 1

### FCC

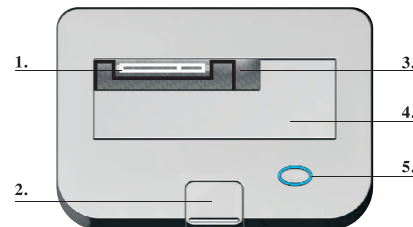
Questo apparecchio è stato testato e trovato in ottemperanza con i limiti per i dispositivi digitale di classe B secondo la parte 15 del regolamento della Commissione per le comunicazioni federali (FCC).

### CE

Questo apparecchio è stato testato e trovato in ottemperanza con i limiti della direttiva del consiglio Europeo dell'approssimazione delle leggi degli stati membri riguardo la compatibilità elettromagnetica (89/336/EEC) secondo EN 55022 Class B

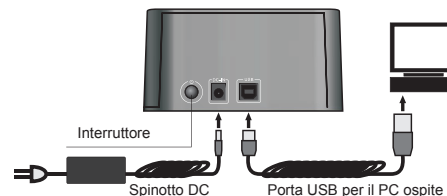
### Installazione Hardware

#### 1 Parte superiore



1. Connettore SATA
2. Premete il tasto per rilasciare l'hard disk
3. Per hard disk 2,5
4. Per hard disk 3,5
5. LED di accensione ed accesso

#### 2 Retro

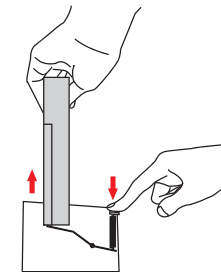


#### 3 Installazione del disco



Installare gli hard disk da 2,5

Installare gli hard disk da 3,5



Progetto registrato per scollegare l'hard disk dal dock. (Quando premete il tasto, sostenete allo stesso momento l'hard disk)



## DOCK PER HARD DISK SATA



## Manuale dell'UTENTE

DA-70540-BA Rev. 1-0

### Introduzione

DA-70540-BA per l'inserimento diretto dei SATA da 3,5 o 2,5. Unità dock per hard disk. Il design è semplice ed installare e utilizzare gli hard disk è facile.

### Caratteristiche

- Compatibile con tutti gli hard disk SATA da 2,5 o 3,5
- USB 2.0 con frequenza di trasferimento fino a 480Mbps
- Dock dalle dimensioni compatte
- Alimentatore da 12V/2A
- Indicatore LED

### Contenuto della confezione

Unità Dock  
Alimentatore da 12V/2A DC  
Cavo x 1  
Manuale x 1

### FCC

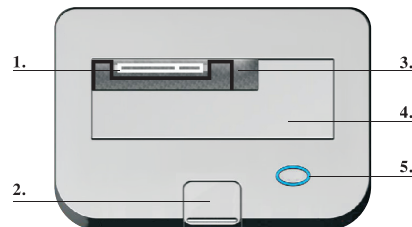
Questo apparecchio è stato testato e trovato in ottemperanza con i limiti per i dispositivi digitale di classe B secondo la parte 15 del regolamento della Commissione per le comunicazioni federali (FCC).

### CE

Questo apparecchio è stato testato e trovato in ottemperanza con i limiti della direttiva del consiglio Europeo dell'approssimazione delle leggi degli stati membri riguardo la compatibilità elettromagnetica (89/336/EEC) secondo EN 55022 Class B

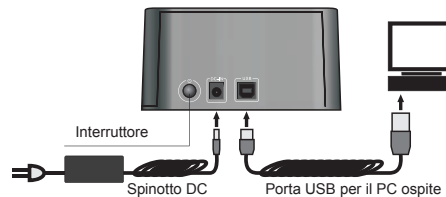
### Installazione Hardware

#### 1 Parte superiore



1. Connettore SATA
2. Premete il tasto per rilasciare l'hard disk
3. Per hard disk 2,5
4. Per hard disk 3,5
5. LED di accensione ed accesso

#### 2 Retro

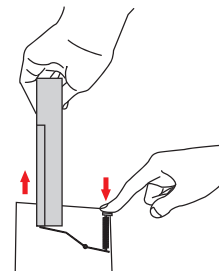


#### 3 Installazione del disco



Installare gli hard disk da 2,5

Installare gli hard disk da 3,5



Progetto registrato per scollegare l'hard disk dal dock. (Quando premete il tasto, sostenete allo stesso momento l'hard disk)