



Soporte de montaje cuádruple para SSD/HDD de 5,25"



Guía de instalación rápida DA-70443

El soporte de montaje cuádruple de Digitus para SSD/HDD de 5,25" le permite instalar hasta cuatro discos SSDs/HDDs de 2,5" o dos SSDs/HDDs de 2,5" y un HDD/SSD de 3,5". Es soporte es adecuado para el montaje interno en los receptáculos de conexión estándar de 5,25". Gracias a su manejo simple y su alta calidad, la instalación es muy fácil. Los tornillos y la protección de caucho para los discos SSDs/HDDs vienen incluidos.

Características técnicas

- Adecuado para la instalación de hasta 4 discos SSDs/HDDs de 2,5" o de 2 discos SSDs/HDDs de 2,5" y 1 SSD/HDD de 3,5".
- Apto para receptáculos de conexión estándar de 5,25"
- Apto para discos SSDs o discos duros de 2,5" o 3,5"
- Montaje desacoplado para un disco duro HDD de 3,5"
- Sencilla instalación
- Incluye 26 tornillos y también 4 desacopladores
- Material: metal
- Dimensiones: 11,7 (L) x 14,7 (F) x 3,6 (A) cm
- Peso: 150 g

Contenido del Paquete

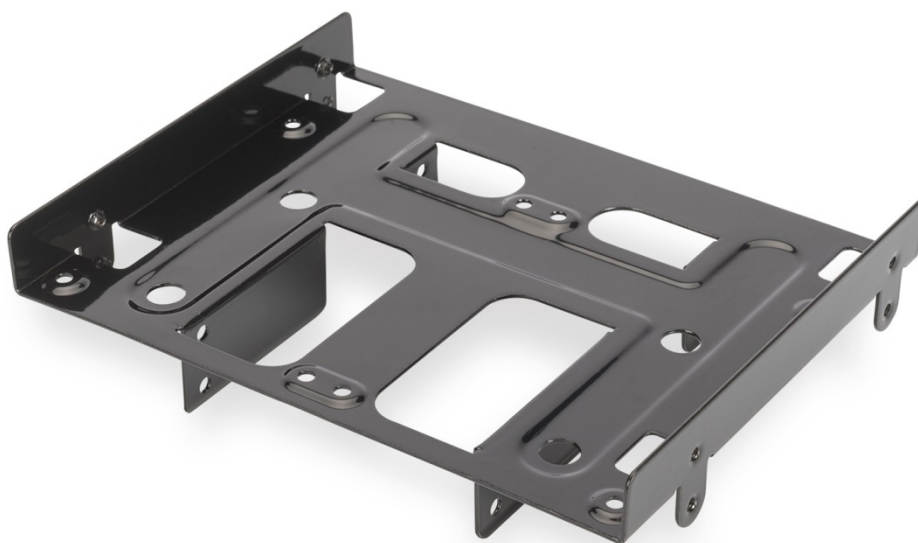
- Soporte de montaje cuádruple para SSD/HDD de 5,25"
- Incluye 26 tornillos y también 4 desacopladores
- Manual

Vista superior

Receptáculo de montaje para un HDD de 3,5"

B-Accesorio desacoplado para un HDD de 3,5"

C-Accesorio del soporte de montaje



El soporte de montaje permite la instalación simultánea de hasta cuatro discos HDDs o SSDs de 2,5"

Nota: Por motivos de diseño, los discos HDDs de 2,5" mecánicos no pueden ser instalados.

Instalación. Paso 1:

1. Coloque dos discos SSDs/HDDs de 2,5" en el receptáculo de montaje de la parte de arriba del soporte.
2. Atornille ambos discos SSDs/HDDs al marco del montaje desde abajo usando los tornillos de rosca fina incluidos.
3. Coloque dos discos SSDs/HDDs de 2,5" en la parte de abajo del soporte de montaje.
4. Atornille ambos discos SSDs/HDDs al marco del montaje desde ambos lados usando los tornillos de rosca fina incluidos.



Como alternativa se pueden montar dos discos SSDs/HDDs de 2,5" en un soporte de montaje donde se haya montado un disco HDD de 3,5" desacoplado:



- Coloque un disco HDD de 3,5" dentro del receptáculo de montaje de la parte de arriba del soporte de montaje.
- Atornille el HDD al soporte desde la parte de abajo a través de los desacopladores utilizando los tornillos de rosca gruesa incluidos.
- Coloque dos discos SSDs/HDDs de 2,5" en el receptáculo de montaje de la parte inferior del soporte de montaje.
- Atornille ambos discos SSDs/HDDs al soporte desde ambos lados usando los tornillos de rosca fina incluidos.

Instalación. Paso 2:

1. Abra la carcasa de su PC
2. Deslice el soporte de montaje cuádruple con los discos SSDs/HDDs preinstalados en uno de los receptáculos de conexión de 5,25" del PC, siguiendo las pautas de instalación incluidas con la carcasa del PC.
3. Atornille el soporte de montaje a la carcasa usando los tornillos de rosca fina incluidos. Consulte las instrucciones de instalación incluidas con la carcasa de su PC.