



Переходник для установки четырех SSD/HDD в отсек 5,25"



Руководство пользователя DA-70443

Переходник для установки четырех SSD/HDD в отсек 5,25" от компании Digitus позволяет устанавливать до четырех 2,5" SSD/HDD или два 2,5" SSD/HDD + один 3,5" HDD/SSD. Подходит для установки в стандартные отсеки формата 5,25". Благодаря простой конструкции и высокому качеству изготовления установка переходника не составит труда. Винты и защитные резиновые прокладки для SSD/HDD входят в комплект поставки.

Технические характеристики

- Подходит для установки до четырех 2,5" SSD/HDD или двух 2,5" + один 3,5" SSD/HDD
- Совместим со стандартными отсеками 5,25"
- Подходит для 2,5" или 3,5" SSD или жестких дисков
- Резиновые прокладки для крепления 3,5" HDD
- Простая установка
- В комплекте: 26 винтов и 4 резиновые прокладки
- Материал: металл
- Габариты: Д 11,7 x Ш 14,7 x В 3,6 см
- Масса: 150 г

Комплектация

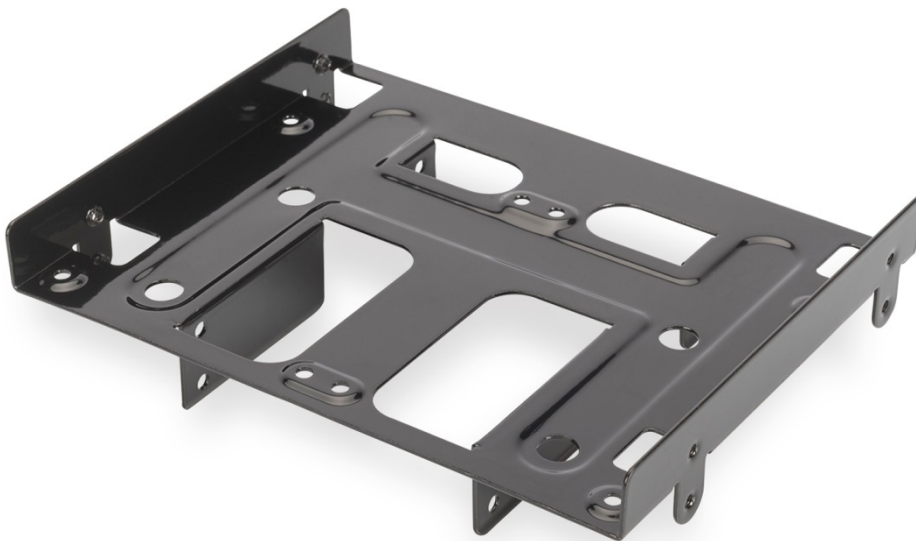
- Переходник для установки четырех SSD/HDD в отсек 5,25"
- В комплекте: 26 винтов и 4 резиновые прокладки
- Руководство

Вид сверху

Отсек для установки 3,5" HDD

В-Крепление для установки одного 3,5" HDD на резиновые прокладки

С-Крепление переходника



С помощью данного переходника можно установить до четырех 2,5" HDD или SSD одновременно.

Примечание: В виду особенностей конструкции механических 2,5" жестких дисков не устанавливайте их вверх ногами.

Установка - Шаг 1:

1. Поместите два 2,5" SSD/HDD в верхний отсек переходника.
2. Прикрутите оба SSD/HDD к переходнику снизу с помощью винтов с тонкой резьбой, поставляемых в комплекте.
3. Поместите другие два 2,5" SSD/HDD в нижний отсек переходника.
4. Прикрутите оба SSD/HDD к переходнику с обеих сторон с помощью винтов с тонкой резьбой, поставляемых в комплекте.



Также в переходник можно поместить два 2,5" SSD/HDD и один 3,5" HDD, который устанавливается на резиновые прокладки:



- Поместите один 3,5" HDD в верхний отсек переходника.
- Прикрутите HDD снизу через резиновые прокладки с помощью винтов с крупной резьбой, поставляемых в комплекте.
- Поместите два 2,5" SSD/HDD в нижний отсек переходника.
- Прикрутите диски SSD/HDD с обеих сторон с помощью винтов с тонкой резьбой, поставляемых в комплекте.

Установка - Шаг 2:

1. Откройте корпус вашего ПК.
2. Вставьте переходник с установленными дисками SSD/HDD в отсек 5,25" согласно соответствующим инструкциям из руководства для корпуса.
3. Прикрутите переходник к корпусу с помощью винтов с тонкой резьбой, поставляемых в комплекте. Для этого воспользуйтесь инструкциями по установке из руководства для корпуса.