



Suporte de Montagem Quad SSD/HDD, 5,25"



Manual de Instalação Rápida DA-70443

O suporte de montagem Quad SSD/HDD de 5,25" da Digitus torna possível instalar até quatro SSD/HDD de 2,5" ou até duas SSD/HDD de 2,5" + uma SSD/HDD de 3,5". É apropriado para montagem interna em baías padrão de 5,25". Graças ao seu manuseamento simples e elevada qualidade, a instalação é muito fácil. Parafusos e borracha protetora para SSD/HDD incluídos.

Características técnicas

- Adequado para a instalação de até 4 x SSD/HDD de 2,5" ou 2 x SSD/HDD de 2,5" + 1 x SSD/HDD de 3,5"
- Adequado para baías de montagem padrão de 5.25"
- Adequado para SSD ou discos rígidos de 2,5" ou 3,5"
- Montagem desacoplada de um HDD de 3,5"
- Instalação simples
- Inclui 26 parafusos e 4 separadores
- Material: metal
- Dimensões: C 11,7 x L 14,7 x A 3,6 cm
- Peso: 150 g

Conteúdo da embalagem

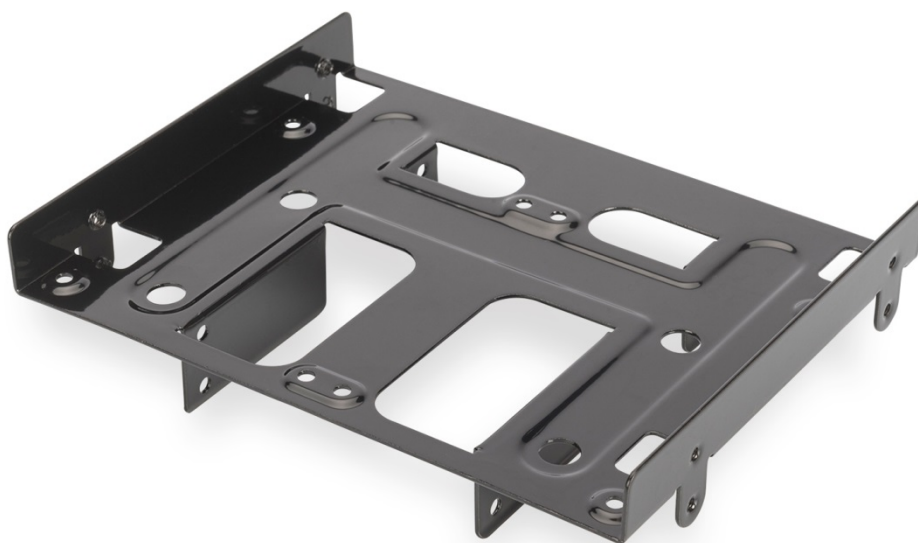
- Suporte de Montagem Quad SSD/HDD, 5,25"
- Inclui 26 parafusos e 4 separadores
- Manual

Vista de cima

Baía de montagem para um HDD de 3,5"

B-Fixação desacoplada para um HDD de 3,5"

C-Fixação de suporte de montagem



O suporte de montagem permite a instalação simultânea de até quatro HDD ou SSD de 2,5"

Nota: Devido ao seu design, HDD de 2,5" mecânicos não deverão ser instalados de frente.

Passo de Instalação 1:

1. Coloque duas SSD/HDD de 2,5" na baía de montagem na parte superior do suporte.
2. Aparafuse ambas as SSD/HDD ao suporte por baixo, usando os parafusos de rosca fina incluídos.
3. Coloque duas SSD/HDD de 2,5" na estrutura, no lado inferior do suporte de montagem.
4. Aparafuse as duas SSD/HDD ao suporte de ambos os lados, usando os parafusos de rosca fina incluídos.



Alternativamente, duas SSD/HDD de 2,5" podem ser montadas em simultâneo ao suporte de montagem, enquanto o HDD de 3,5" é montado desacoplado.



- Coloque um HDD de 3,5" na baía de montagem no lado superior do suporte de montagem.
- Aparafuse o HDD ao suporte por baixo, através dos separadores, usando os parafusos de rosca grossa incluídos.
- Coloque duas SSD/HDD de 2,5" na baía de montagem na parte inferior do suporte.
- Aparafuse as duas SSD/HDD aos dois lados do suporte usando os parafusos de rosca fina incluídos.

Passo de Instalação 2:

1. Abra a caixa do PC
2. Deslize o suporte de montagem Quad com as SSD/HDD pré-instaladas para dentro de uma baía de montagem do PC de 5,25" seguindo as instruções de instalações incluídas com a caixa.
3. Aparafuse o suporte à caixa usando os parafusos de rosca fina incluídos. Consulte as instruções de instalação incluídas com a caixa.