



## 5,25 Zoll Vierfach-Montagerahmen für SSDs/Festplatten



### Anleitung zur Schnellinstallation DA-70443

Mit dem 5,25 Zoll Vierfach-Montagerahmen für SSDs/Festplatten von Digitus können Sie zu vier 2,5 Zoll SSDs/Festplatten oder zwei 2,5 Zoll SSDs/Festplatten und eine 3,5 Zoll Festplatte/SSD installieren. Er eignet sich für die interne Montage in 5,25 Zoll-Einbauschächten. Dank der einfachen Handhabung und der hohen Qualität ist die Installation sehr einfach. Schrauben und Gummischutz für die SSDs/Festplatten sind im Lieferumfang enthalten.

## **Technische Daten**

- Geeignet für die Installation von bis zu 4 x 2,5 Zoll SSDs/Festplatten oder 2 x 2,5 Zoll und 1 x 3,5 Zoll SSDs/Festplatten
- Passend für 5,25 Zoll Standard-Einbauschächte
- Geeignet für 2,5 Zoll oder 3,5 Zoll SSDs oder Festplatten
- Abgekoppelte Befestigungsmöglichkeit für eine 3,5 Zoll Festplatte
- Einfache Installation
- 26 Schrauben sowie 4 abgekoppelte Befestigungen im Lieferumfang enthalten
- Material: Metall
- Abmessungen: L 11,7 x B 14,7 x H 3,6 cm
- Gewicht: 150 g

## **Packungsinhalt**

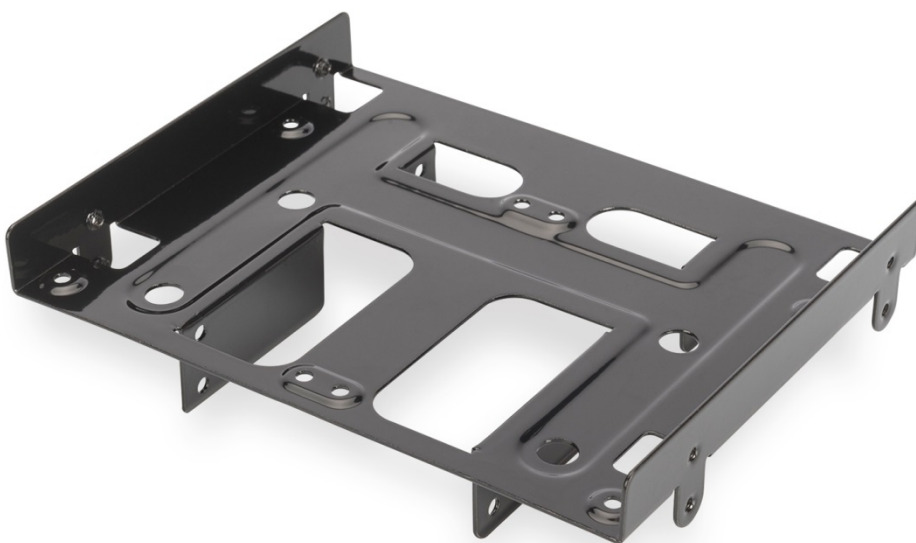
- 5,25 Zoll Vierfach-Montagerahmen für SSDs/Festplatten
- 26 Schrauben sowie 4 abgekoppelte Befestigungen im Lieferumfang enthalten
- Bedienungsanleitung

## **Ansicht von oben:**

Einbauschacht für eine 3,5 Zoll Festplatte

B-Abgekoppelte Befestigung für eine 3,5 Zoll Festplatte

C-Einbaurahmenbefestigung



Der Einbaurahmen ermöglicht die gleichzeitige Installation von bis zu vier 2,5 Zoll Festplatten oder SSDs. Hinweis: Entsprechend ihrer mechanischen Konstruktion dürfen 2,5 Zoll Festplatten nicht auf dem Kopf installiert werden!

## **Installationsschritt 1:**

1. Setzen Sie zwei 2,5 Zoll SSDs/Festplatten in die Einbauschächte auf der Oberseite des Einbaurahmens.
2. Schrauben Sie die beiden SSDs/Festplatten mit den im Lieferumfang enthaltenen Gewindeschrauben von unten am Rahmen fest.
3. Setzen Sie zwei 2,5 Zoll SSDs/Festplatten in den Rahmen auf der Unterseite des Einbaurahmens ein.
4. Schrauben Sie die beiden SSDs/Festplatten mit den im Lieferumfang enthaltenen Feingewindeschrauben auf beiden Seiten am DIGITUS Einbaurahmen fest.



Alternativ können Sie auch gleichzeitig zwei 2,5 Zoll SSDs/Festplatten im Einbaurahmen montieren, wobei die 3,5 Zoll Festplatte abgekoppelt befestigt werden muss:



- Setzen Sie eine 3,5 Zoll Festplatte in den Einbauschacht auf der Oberseite des Einbaurahmens.
- Schrauben Sie die Festplatte mit den im Lieferumfang enthaltenen Grobgewindeschrauben von unten durch die abgekoppelte Befestigung am Einbaurahmen fest.
- Setzen Sie zwei 2,5 Zoll SSDs/Festplatten in die Einbauschächte auf der Unterseite des Einbaurahmens.
- Schrauben Sie die beiden SSDs/Festplatten mit den im Lieferumfang enthaltenen Feingewindeschrauben auf beiden Seiten am Einbaurahmen fest.

## **Installationsschritt 2:**

1. Öffnen Sie das Computergehäuse
2. Schieben Sie den Vierfach-Montagerahmen mit den vorinstallierte SSDs/Festplatten in einen 5,25 Zoll Einbauschacht des PCs und beachten Sie die Installationsanweisungen, die mit dem Gehäuse mitgeliefert wurden.
3. Schrauben Sie den Einbaurahmen mit den vier mitgelieferten Feingewindeschrauben am Gehäuse fest. Schlagen Sie in den mit dem Gehäuse mitgelieferten Installationsanweisungen nach.

ASSMANN Electronic GmbH erklärt hiermit, dass dieses Gerät die erforderlichen Bestimmungen der RoHS-Richtlinie 2011/65/EU erfüllt. Die vollständige Konformitätserklärung erhalten Sie per Post über die unten aufgeführte Adresse des Herstellers.

**www.assmann.com**  
Assmann Electronic GmbH  
Auf dem Schüffel 3  
58513 Lüdenscheid  
Germany

