



## 3,5“ FLOPPY TYPE

## SPEICHERKARTENLESEGERÄT 54 IN 1

### Bedienungsanleitung

#### 1 Einführung

Herzlichen Glückwunsch zum Kauf dieses USB-2.0-Gerätes zum Lesen und Schreiben von Speicherkarten. Besitzen Sie nicht auch viele unterschiedliche Flash-Speicher-Karten? Und haben Sie nicht schon lange ein Lesegerät gesucht, das alle Ihre Karten verarbeitet? Ihr Problem ist gelöst, denn Sie haben ja nun den USB-2.0-Speicherkartenleser. Mit diesem Gerät können Sie Daten nach Belieben speichern, laden und verschieben, und das bei sehr hoher Geschwindigkeit. Um das Gerät an Ihren Computer anzuschließen oder um die Flash-Speicher-Karte zu wechseln, muss der Computer nicht heruntergefahren werden, denn das Laufwerk verfügt über die Funktionen Hot Swap und Plug and play. Die Bedienung ist sehr einfach, obwohl es sich um ein universelles und komplexes Gerät handelt. Außerdem ist es geradezu ideal für die Reise, denn dank des abnehmbaren USB-Kabels ist es eine Sache von Sekunden, das Laufwerk vom PC abzuhängen und auf Ihrem Notebook zu installieren.

#### 2 Funktionsmerkmale

- Bequemer Transport in der Tasche
- Klassenkompatibilität zu anderen USB-Massenspeichern
- Unterstützung der USB-Modi High Speed mit 480 Mbit/s und Full Speed mit 12 Mbit/s
- Niedriger Stromverbrauch, daher geeignet für Desktop-PCs und Notebooks

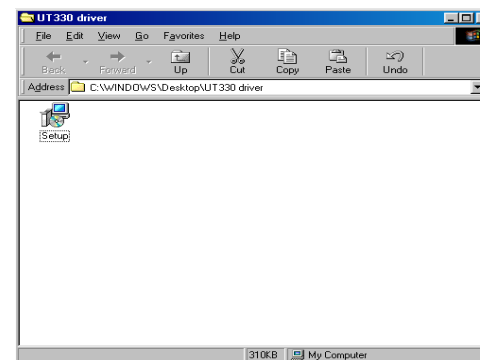
#### 3 Systemanforderungen

1. **USB-Schnittstelle:** mindestens ein freier USB-Port im Computer
2. **Betriebssystem:** eine der Microsoft-Windows-Versionen: Windows 98 SE / ME / 2000 / XP  
aus der Macintosh-Reihe: Mac OS 9.X oder höher

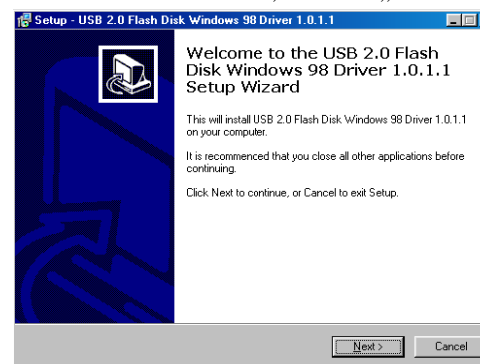
#### 4 Treiberinstallation

##### ◇ Windows 98 SE

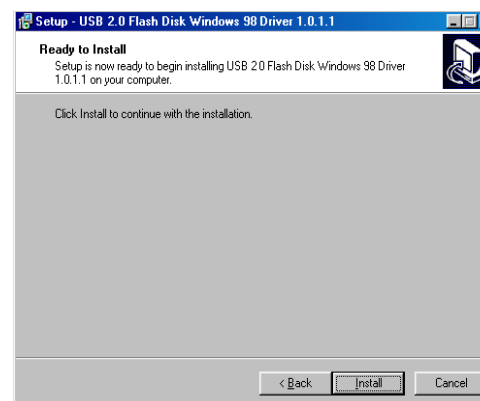
1. Wenn Sie im Arbeitsplatz den Ordner „UT330 driver“ der Treiber-CD öffnen, erscheint der folgende Bildschirm. Bitte auf das Symbol „Setup“ doppelklicken, um die Installation zu starten.



2. Wenn der folgende Bildschirm erscheint, bitte auf „Weiter“ klicken.



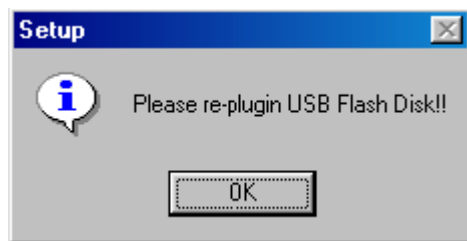
3. Wenn der folgende Bildschirm erscheint, bitte auf „Installieren“ klicken.



4. Wenn der folgende Bildschirm erscheint, bitte auf „Fertig stellen“ klicken.

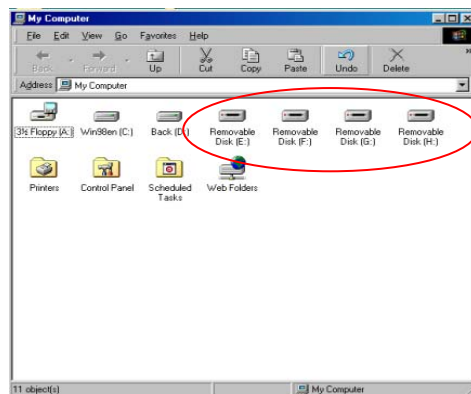


5. Wenn der folgende Bildschirm erscheint, bitte auf „OK“ klicken.

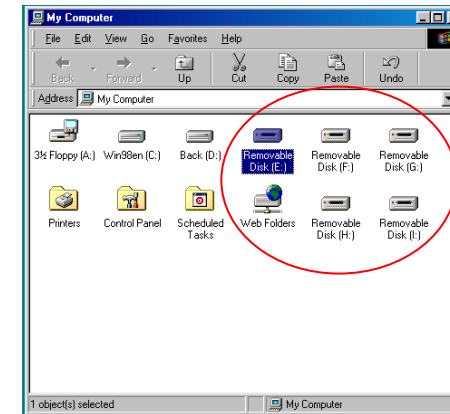


6. Wenn die Treiber geladen wurden, bitte den Speicherkartenleser an den Computer anschließen. Wenn Sie auf das Symbol „Arbeitsplatz“ doppelklicken, müsste eine der beiden folgenden Konstellationen angezeigt werden.

#### A. mit vier Speicherlaufwerken



#### B. mit fünf Speicherlaufwerken



#### ❖ Windows ME/2000/XP

Diese Betriebssysteme benötigen keine Treiber.

#### 5 Überprüfung

Am Ende der Menükette „Arbeitsplatz → Systemeigenschaften → Geräte-Manager → USB-Controller“ müsste unter Windows 98 SE die folgende Installation angezeigt werden

