



Servidor de red USB sobre IP con 4 puertos USB 2.0



Manual de usuario
DA-70254

Índice

1. Introducción	3
1.1 Vista general del producto	3
1.2 Administración de red	3
1.3 Componentes y características	3
1.4 Instalación del hardware	4
2. Instalación del software	5
2.1 Instalación	5
2.2 Conexión con un dispositivo USB	7
2.3 Conexión con una impresora o una impresora multifunción USB	9
2.4 Desconexión de un dispositivo USB	11
2.5 Solicitud de desconexión	12
2.6 Configurar la herramienta de configuración del servidor de red USB sobre IP	13
3. Interfaz de administración WEB	15
3.1 Para usuarios de Windows	15
3.2 Descripción de la página WEB	16
4. Configuración de LPR	21
4.1 Descripción	21
4.2 Configuración de LPR para Windows	22
4.3 Configuración de LPR para MAC OS	25
4.4 Configuración de LPR para LINUX	27
5. Solución de problemas	29
5.1 Preguntas frecuentes	29

1. Introducción

1.1 Vista general del producto

Este servidor de red USB sobre IP mejora la capacidad, permitiéndole colocar sus dispositivos USB en lugares cómodos, conectados directamente a la red Ethernet. Está diseñado para conectar a su red sus impresoras USB, impresoras multifunción y dispositivos de almacenamiento USB, permitiendo el acceso remoto de todos los usuarios de la red a estos dispositivos.

1.2 Administración de red

El servidor de red USB sobre IP permite la administración de la red, con administración y avisos, de manera remota. Hay permanentemente un servidor WEB estándar en sus servidores de red USB sobre IP. Se puede utilizar cualquier navegador WEB estándar para acceder y administrar el servidor de red USB sobre IP.

1.3 Componentes y características

Servidor de red USB sobre IP de 4 puertos USB 2.0

- 4 puertos USB 2.0 (alta velocidad)
- Puerto de red Fast Ethernet: RJ-45 para 10Base-T o 100Base-TX o 1000Base-T
- 4 LED para indicar el estado USB, 1 LED para indicar el estado del sistema
- CD de configuración para Windows y guía del usuario
- Adaptador de alimentación CC externo
- Botón de reseteo integrado

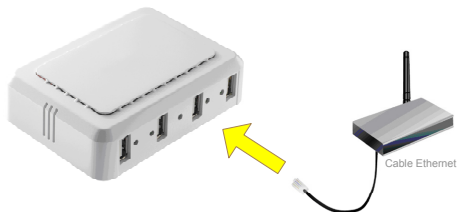
Antes de empezar, debería preparar:

- Un ordenador Windows con unidad de CD
- El/los dispositivo/s con puerto USB

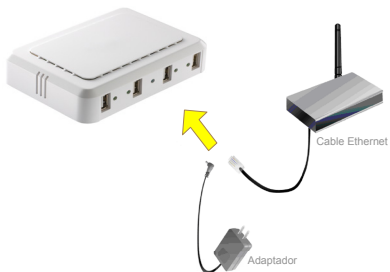
1.4 Instalación del hardware

Asegúrese de que sus dispositivos USB estén apagados y de que el adaptador de alimentación del servidor de red USB sobre IP esté desconectado.

1. Conecte el servidor de red USB sobre IP al router o conmutador/HUB, mediante el cable Ethernet.



2. Conecte el adaptador de alimentación al servidor de red USB sobre IP. Cuando se iluminen las luces LED de enlace, el servidor de red USB sobre IP estará correctamente conectado a la red.



3. Conecte su dispositivo USB al puerto USB del servidor de red USB sobre IP.

2. Instalación del software

2.1 Instalación

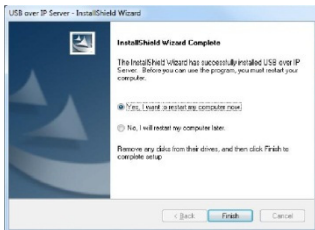
1. Inserte el CD de configuración en su ordenador. Aparecerá una pantalla de bienvenida con un menú de opciones, que incluye las opciones de instalar el software adecuado para el servidor de red USB sobre IP, de acceder al manual del usuario o de salir del menú de bienvenida.



2. El asistente de instalación comenzará el proceso de instalación. Durante la instalación, aparecerá un mensaje de seguridad de Windows. Seleccione "Continue Anyway" para continuar.



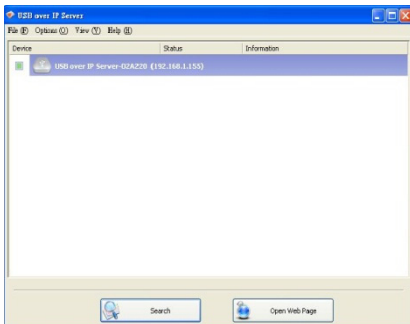
3. Cuando finalice la instalación, seleccione "Yes, I want to restart my computer now" y haga clic en "Finish" para cerrar el asistente de instalación.



4. Reinicie el ordenador cuando se le pida. Tras reiniciarlo, verá un nuevo icono en el escritorio. Haga doble clic en este icono y se ejecutará la herramienta de configuración del servidor de red USB sobre IP.

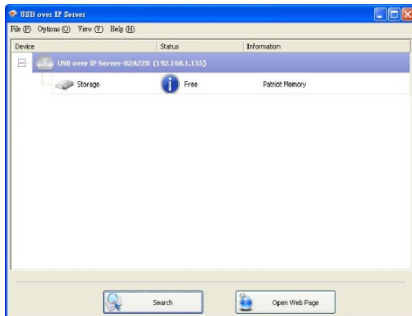


5. Se abrirá a herramienta de configuración y mostrará todos los servidores de red USB sobre IP activos en su red. En esta pantalla, verá el producto con el nombre "**USB over IP Server-02A220 (192.168.1.155)**". La cadena "02A220" es los últimos 6 dígitos de la dirección MAC del servidor de red USB sobre IP, y la cadena "192.168.1.155" es la dirección IP del servidor de red USB sobre IP.



2.2 Conexión con un dispositivo USB

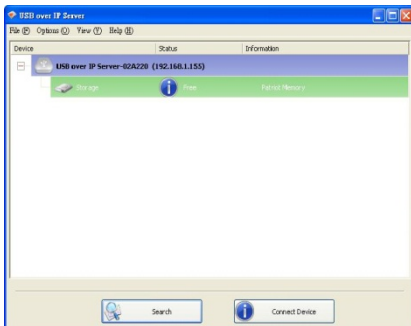
1. Conecte el cable USB de su dispositivo USB al puerto USB del servidor de red USB sobre IP y asegúrese de que ambos estén encendidos. El dispositivo USB aparecerá entonces en la aplicación del servidor de red USB sobre IP como un icono azul (i). El icono azul indica que el dispositivo USB está listo para conectarse. Si, por cualquier motivo, el dispositivo USB no apareciese, por favor, haga clic en el botón "Search" para actualizar la lista.



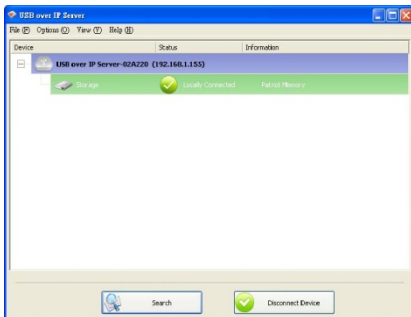
Nota:

Si su dispositivo USB no aparece en la lista, pruebe a desconectar y conectar de nuevo el dispositivo USB al puerto USB del servidor de red USB sobre IP. Además, asegúrese de que el servidor de red USB sobre IP y su dispositivo USB estén ambos encendidos.

2. Seleccione el dispositivo USB que desee conectar y haga clic en el botón "Connect Device" de la parte inferior.

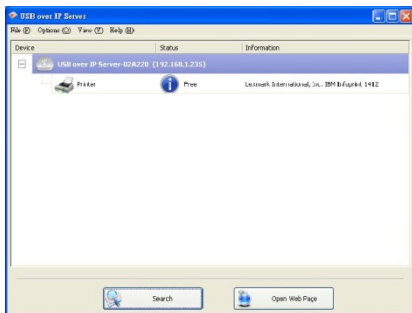


3. Una vez conectado el dispositivo USB, el icono azul (i) se volverá verde (✓) para indicar que la conexión se ha establecido. El dispositivo USB estará disponible en su ordenador y podrá utilizarlo como si estuviera conectado directamente a su ordenador.



2.3 Conexión con una impresora o una impresora multifunción USB

- 1 Conecte el cable USB de su impresora o impresora multifunción al servidor de red USB sobre IP y asegúrese de que la impresora esté encendida. Verá aparecer la impresora conectada en la herramienta de configuración del servidor de red USB sobre IP. Seleccione la impresora de la lista y haga clic en el botón "Connect Device".



Nota:

Si su impresora no aparece en la lista, pruebe a desconectar y conectar de nuevo la impresora al puerto USB del servidor de red USB sobre IP. Además, asegúrese de que el servidor de red USB sobre IP y su impresora estén ambos encendidos.

- 2 La impresora será detectada como si estuviera conectada directamente a su ordenador.




- 3 Si esta impresora se conecta por primera vez a su ordenador, tendrá que completar el asistente de configuración de la impresora e instalar sus controladores. Por favor, siga las instrucciones del asistente para configurar la impresora. Asegúrese de tener el CD o los controladores correctos para su impresora y siga las indicaciones del asistente en pantalla. Cuando complete el asistente, podrá utilizar la impresora como si estuviera conectada directamente a su ordenador.

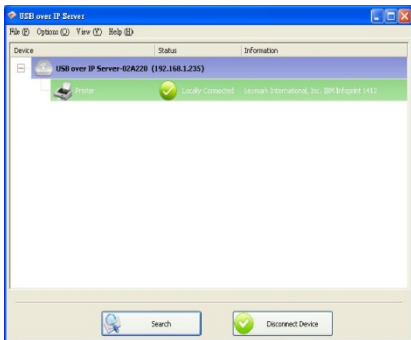


Notas:


1. Algunas impresoras multifunción tienen capacidades de auto-programación, así que éstas pueden fallar durante la instalación (paso 3 anterior). Le recomendamos conectar la impresora al ordenador y completar antes la instalación de los controladores, y después conectarla al servidor de red USB sobre IP.
 2. Por favor, consulte el manual de uso de su impresora para saber cómo configurarla desde el ordenador.
-

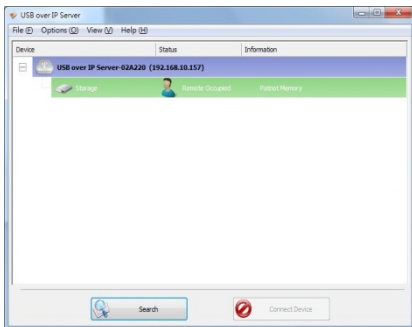
2.4 Desconexión de un dispositivo USB

Para desconectar un dispositivo USB, simplemente haga clic en el dispositivo USB conectado, en la lista de la herramienta de configuración del servidor de red USB sobre IP y pulse el botón "Disconnect Device". El dispositivo dejará de estar conectado a su ordenador, pero podrá volver a conectarse a él cuando el icono se vuelva azul ().

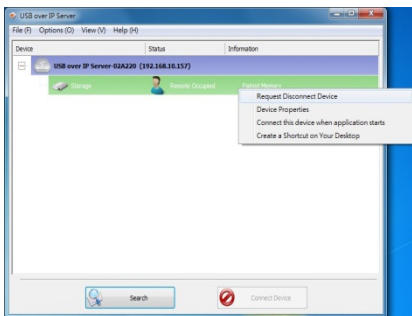


2.5 Solicitud de desconexión

1. Si el dispositivo USB está siendo utilizado por otro ordenador de su red, aparecerá un icono de usuario  delante del nombre del dispositivo USB. No tendrá la opción de desconectar el dispositivo USB; en su lugar podrá enviar un mensaje para solicitar al otro usuario que desconecte/deje libre el dispositivo USB.



2. Para enviar este mensaje, haga clic con el botón derecho sobre el dispositivo USB y seleccione "Request Disconnect Device". Entonces, se enviará un mensaje al usuario, pidiéndole que se desconecte del dispositivo USB.

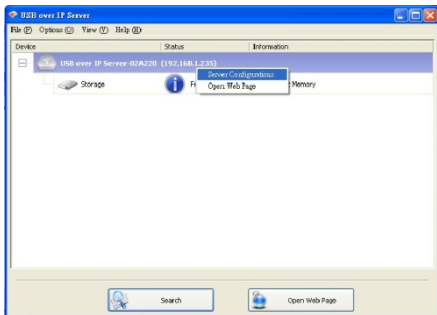


Nota:

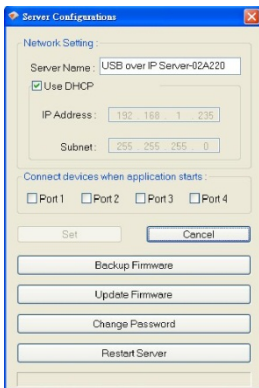
Si el usuario correspondiente rechaza la solicitud, usted no podrá enviarle más solicitudes hasta pasados 3 minutos. Esto sirve para prevenir que se desborde al usuario con varias solicitudes en un corto periodo de tiempo.

2.6 Configurar la herramienta de configuración del servidor de red USB sobre IP

1. Para configurar la herramienta de configuración del servidor de red USB sobre IP, haga clic con el botón derecho sobre el servidor IP y seleccione "Server Configurations".



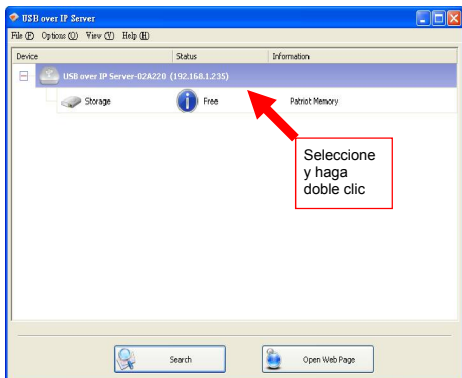
2. Se abrirá una ventana de configuración del servidor. Puede establecer el DHCP (por defecto), la dirección IP y la contraseña. Además, puede actualizar el firmware y reiniciar el servidor de red USB sobre IP.



3. Interfaz de administración WEB

3.1 Para usuarios de Windows

Para acceder a la interfaz de administración WEB en Windows, en la herramienta de configuración del servidor de red USB sobre IP, seleccione y haga doble clic en el elemento "USB over IP server-02A220", para que el sistema operativo abra automáticamente el navegador y cargue la página web de administración.



3.2 Descripción de la página WEB

El panel izquierdo de la interfaz de administración WEB ofrece una lista de las diferentes opciones a escoger.

Estado:

- Información del servidor: Muestra la información general del servidor USB.

The screenshot shows a web interface for a "USB over IP Server". At the top, there is a navigation bar with tabs for "Status", "Setup", "Misc", and "Restart". Below this, there is a sub-navigation bar with tabs for "Server Information", "Device Information", and "TCP/IP". The "Server Information" tab is selected, and the main content area displays the following information:

This page displays the general server information of the USB server.

Server Information	
Server Name :	USB over IP Server-02A220
Firmware Version :	2.029.000.E0005
MAC Address :	00:40:01:2e:8d:3b
Server Up Time :	0 day(s), 0 hour(s), 0 minute(s), 6 second(s).
Ethernet Link :	100M/Full Duplex
USB root port op mode :	High Speed

- Información del dispositivo: Muestra la información del dispositivo USB conectado actualmente al servidor USB.

USB over IP Server

Status	Setup	Misc	Restart
--------	-------	------	---------

Server Information	Device Information	TCP/IP
--------------------	--------------------	--------

This page displays the information of the USB device which is currently connected to the USB server.

Device 1 Information

Device Name :
Link Status :
Device Status :
Current User :
User's IP : 0.0.0.0
USB op mode : Full Speed

Device 2 Information

Device Name :
Link Status :
Device Status :
Current User :
User's IP : 0.0.0.0
USB op mode : Full Speed

Device 3 Information

Device Name :
Link Status :
Device Status :
Current User :
User's IP : 0.0.0.0
USB op mode : Full Speed

Device 4 Information

Device Name :
Link Status :
Device Status :
Current User :
User's IP : 0.0.0.0
USB op mode : Full Speed

- Información del dispositivo: Muestra los ajustes actuales de TCP/IP del servidor USB.

USB over IP Server

Status	Setup	Misc	Restart
--------	-------	------	---------

Server Information	Device Information	TCP/IP
--------------------	--------------------	--------

This page displays the current TCP/IP settings of the USB server.

TCP/IP Settings	
Use DHCP/BOOTP:	Disable
IP Address:	192.168.1.153
Subnet Mask:	255.255.255.0

Instalación:

- Configuración del servidor: La página le permite configurar los ajustes generales del sistema del servidor USB.

USB over IP Server

Status	Setup	Misc	Restart
--------	-------	------	---------

Server Settings	TCP/IP
-----------------	--------

This setup page allows you to configure general system settings of the USB server.

Server Settings	
Server Name :	<input type="text" value="USB over IP Server-02A220"/>

Administrator's Password	
Current Password :	<input type="password"/> Must provide if Available
	<input type="checkbox"/> Modify password
New Password :	<input type="password"/>
Confirm New Password :	<input type="password"/>

- Configuración del servidor: La página le permite configurar los ajustes de TCP/IP del servidor USB.

USB over IP Server

Status	Setup	Misc	Restart
--------	-------	------	---------

Server Settings	TCP/IP
-----------------	--------

This setup page allows you to configure TCP/IP settings of the USB server.

TCP/IP Settings

DHCP Setting : Disabled ▾

IP Address : 192 . 168 . 1 . 153

Subnet Mask : 255 . 255 . 255 . 0

Confirm Password

Password : Must provide If Available

Save & Restart

Otros:

- Valores predeterminados de fábrica: Haga clic en "Factory Default" y en "OK" para cargar todos los ajustes por defecto en el servidor USB. ¡Advertencia! Se perderán todos los ajustes actuales.

USB over IP Server

Status	Setup	Misc	Restart
--------	-------	------	---------

Factory Default	Firmware Upgrade (kernel, 32KB)
-----------------	---------------------------------

- Click **Factory Default** then **OK** to reload all default settings in the USB server.
Warning! All current settings will be erased.
- Click **Firmware Upgrade** to browse to your firmware directory and reload the USB server with new firmware.

Confirm Password

Password : Must provide If Available

OK

- Actualización del firmware: La página le permite actualizar el firmware del servidor USB.

USB over IP Server

Status	Setup	Misc	Restart
--------	-------	------	---------

Factory Default	Firmware Upgrade (kernel, 32KB)
-----------------	---------------------------------

This page allows you to upgrade the firmware (kernel, 32KB) of the USB server.

Note: please make sure the firmware is correct before you proceed. If you do not know which firmware file you should use, please contact your local dealer for technical support.

Firmware Upgrade

Select Firmware Directory and File:

Confirm Password

Password : **Must provide if Available**

- Reinicio: La página le permite reiniciar el servidor USB.

USB over IP Server

Status	Setup	Misc	Restart
--------	-------	------	---------

This page allows you to restart the USB server.

Restart the USB server

Do you want to save settings and restart the USB server now ?

Confirm Password

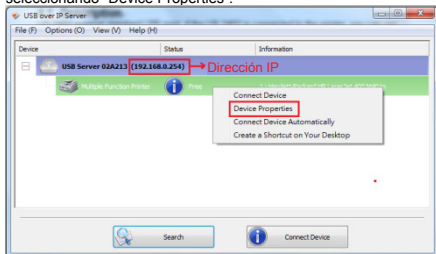
Password : **Must provide if Available**

4. Configuración de LPR

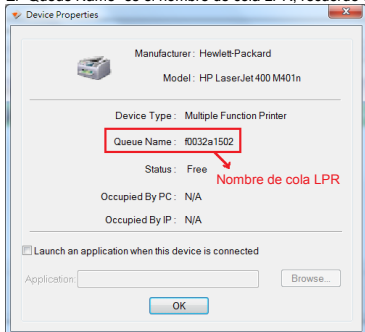
4.1 Descripción

El DA-70254 permite la impresión LPR estándar. Si el DA-70254 está conectado a la impresora, puede utilizar la función LPR para imprimir, sin necesidad de utilizar la herramienta de USB sobre IP.

Si desea utilizar la impresión LPR, debe instalar la herramienta USB sobre IP en Windows, y después ejecutar esta aplicación, mover el ratón a la impresora y pulsar el botón derecho, seleccionando "Device Properties".

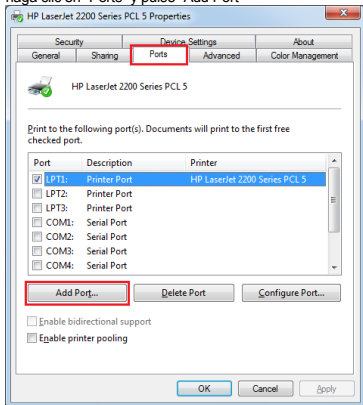


El "Queue Name" es el nombre de cola LPR, recuerde este nombre.

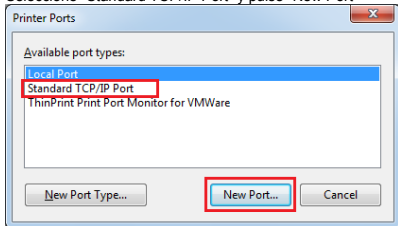


4.2 Configuración de LPR para Windows

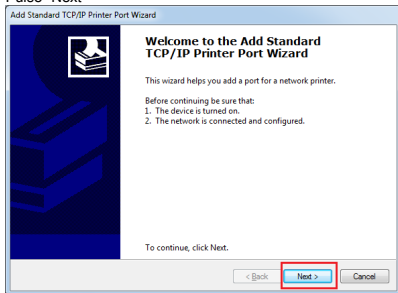
En el controlador de la impresora, haga clic con el botón derecho, seleccione "Printer Properties", haga clic en "Ports" y pulse "Add Port"



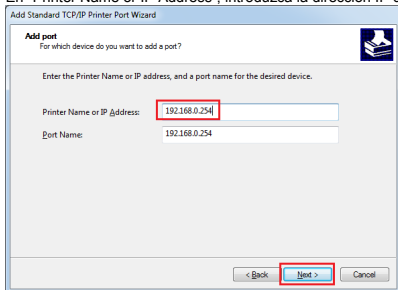
Seleccione "Standard TCP/IP Port" y pulse "New Port"



Pulse "Next"



En "Printer Name or IP Address", introduzca la dirección IP del servidor USB y pulse "Next"



Seleccione "Custom" y a continuación pulse "Settings..."

Add Standard TCP/IP Printer Port Wizard

Additional port information required
The device could not be identified.

The device is not found on the network. Be sure that:

1. The device is turned on.
2. The network is connected.
3. The device is properly configured.
4. The address on the previous page is correct.

If you think the address is not correct, click Back to return to the previous page. Then correct the address and perform another search on the network. If you are sure the address is correct, select the device type below.

Device Type

Standard Generic Network Card

Custom

< Back Next > Cancel

Seleccione "LPR", en "Queue Name" introduzca el nombre de cola (por favor, consulte 4.1 Descripción), habilite "LPR Byte Counting Enabled" y pulse "OK"

Configure Standard TCP/IP Port Monitor

Port Settings

Port Name: 192.168.0.254

Printer Name or IP Address: 192.168.0.254

Protocol

Raw LPR

Raw Settings

Port Number: 9100

LPR Settings

Queue Name: #003241502

LPR Byte Counting Enabled

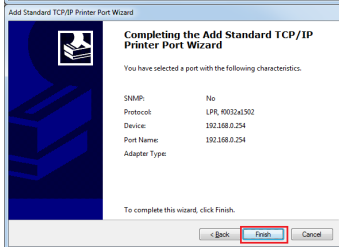
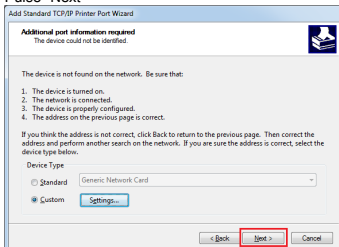
SNMP Status Enabled

Community Name: public

SNMP Device Index: 1

OK Cancel

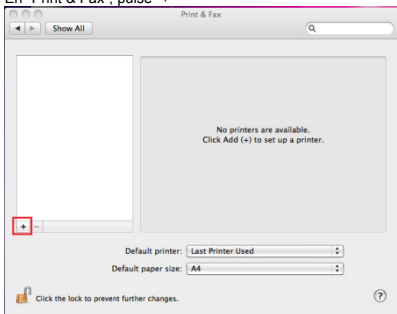
Pulse "Next"



Pulse "Finish"

4.3 Configuración de LPR para MAC OS

En "Print & Fax", pulse "+"



En "Protocol", seleccione "Line Printer Daemon-LPD"

En "Address", introduzca la IP del servidor USB

En "Queue", introduzca el nombre de cola (consulte 4.1 Descripción)

En "Print Using", seleccione su controlador de impresora

Pulse "Add"

Add Printer

Default Fax IP Windows

Search

Protocol: **Line Printer Daemon - LPD**

Address: **192.168.0.254**
Valid and complete address.

Queue: **f0032a1502**
Leave blank for default queue.

Name: 192.168.0.254

Location:

Print Using: **Generic PCL Laser Printer**
The selected printer software isn't from the manufacturer and may not let you use all the features of your printer.

Add

Pulse "Continue"

Protocol: Line Printer Daemon - LPD

Address: 192.168.0.254

Make sure your printer's options are accurately shown here so you can take full advantage of them. For information on your printer and its optional hardware, check the documentation that came with it.

Duplexer

Name: 192.168.0.254

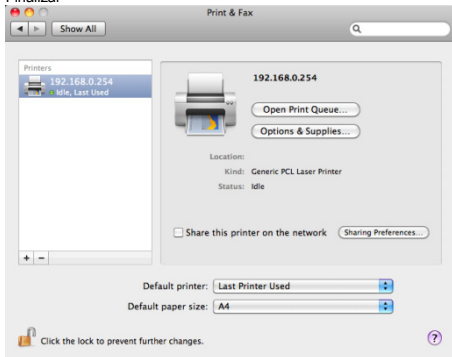
Location:

Print Using: Generic PCL Laser Printer

The selected printer software isn't from the manufacturer and may not let you use all the features of your printer.

Continue

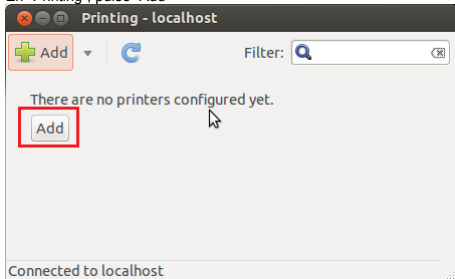
Finalizar



4.4 Configuración de LPR para LINUX

Utilizamos Ubuntu v12 como ejemplo

En "Printing", pulse "Add"

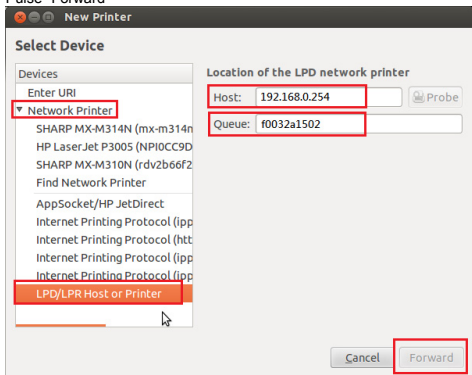


En "Devices", haga clic en "Network Printer" y seleccione "LPD/LPR Host or Printer"

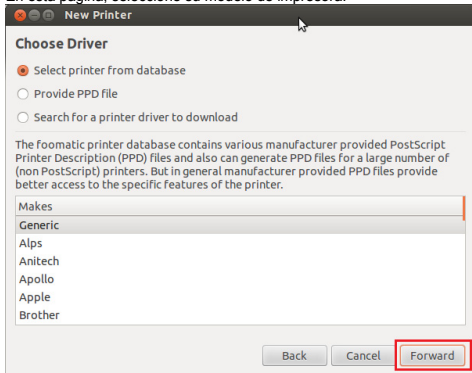
En "Host", introduzca la dirección IP del servidor USB.

En "Queue", introduzca el nombre de cola (consulte 4.1 Descripción).

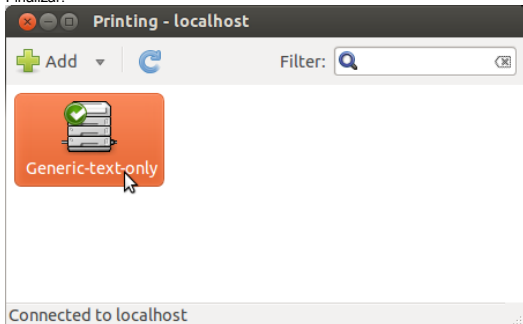
Pulse "Forward"



En esta página, seleccione su modelo de impresora.



Finalizar.



5. Solución de problemas

5.1 Preguntas frecuentes

1. ¿Por qué no puedo conectar mi dispositivo USB a mi ordenador mediante el servidor de red USB sobre IP?
 - Asegúrese de que su dispositivo USB funcione normalmente cuando lo conecta a su ordenador mediante el cable USB.
 - Si el dispositivo USB, por ejemplo una impresora o multifunción USB, necesita controladores, por favor asegúrese de haberlos instalado en el ordenador en el que lo desee utilizar. Reiniciar su ordenador después de instalar los controladores del dispositivo USB también puede ayudar.
 - Aunque el servidor de red USB sobre IP puede funcionar con una gran variedad de dispositivos USB, tiene compatibilidad limitada con algunos dispositivos USB. Por favor, consulte la lista de dispositivos compatibles para más detalles.
2. ¿Por qué no puedo ver ningún servidor en la ventana de mi servidor de red USB sobre IP después de instalarlos?
 - Por favor, asegúrese de que todos sus servidores de red USB sobre IP estén correctamente conectados a la red. Además, algunos programas antivirus cuentan con funciones de cortafuegos que pueden impedir el acceso a la red de la herramienta de configuración del servidor de red USB sobre IP. Por favor, asegúrese de que la herramienta de configuración del servidor de red USB sobre IP no esté siendo bloqueada por su antivirus.
3. ¿Los dispositivos USB conectados se desconectan después de activar mi ordenador tras estar en reposo?
 - Los dispositivos conectados se liberarán automáticamente para los demás usuarios en caso de que olvide liberarlos. Tras "despertar" su ordenador, por favor, vuelva a conectar los dispositivos USB.