



## HUB USB 3.0 & ADATTATORE GIGABIT ETHERNET

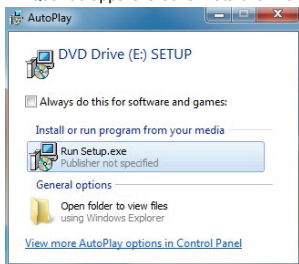


**Guida rapida all'installazione**  
**DA-70250**

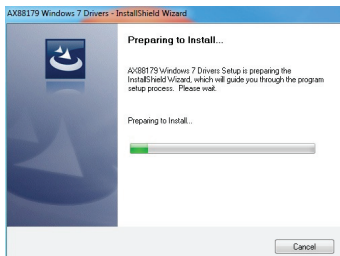
# INSTALLAZIONE SOFTWARE

## Windows

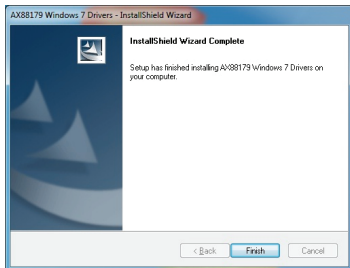
1. Vi preghiamo di inserire il CD nel lettore CD o DVD del vostro PC.
2. Quando appare la schermata di avvio automatic, cliccare su Run Setup.exe.



3. Vi preghiamo di seguire l'installazione passo dopo passo.

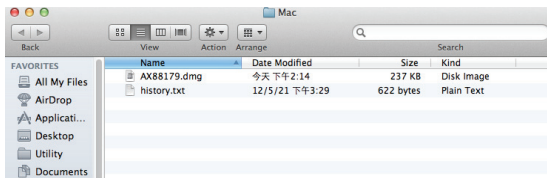
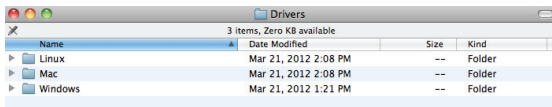
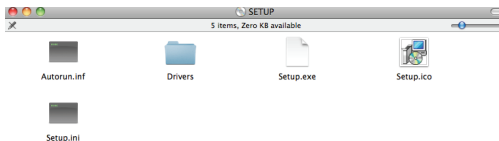


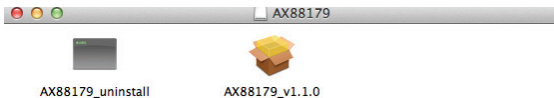
4. Quando appare la schermata seguente, cliccare su Finish.



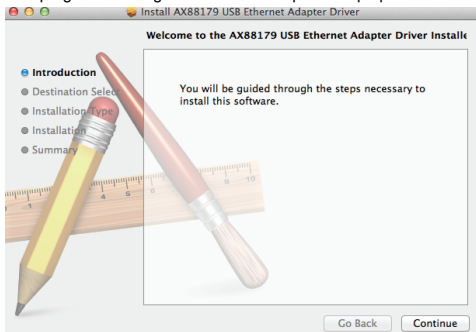
## MAC

1. Vi preghiamo di inserire il CD nel lettore CD o DVD del vostro PC e di seguire i passi seguenti Cliccare Setup → Drivers → Mac folder → ax88179.dmg → ax88179\_v1.1.0.

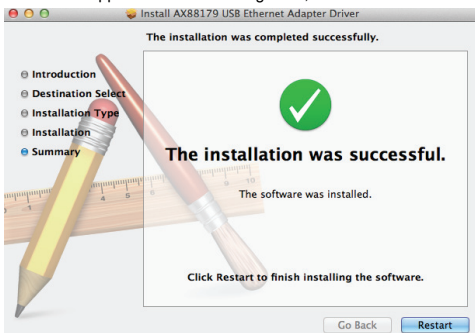




2. Vi preghiamo di seguire l'installazione passo dopo passo.



3. Quando appare la schermata seguente, cliccare su Riavvia.



Nota: Se non è installato correttamente o se è utilizzato in modo improprio in aree residenziali, il dispositivo potrebbe causare interferenze con apparecchi radio e altri dispositivi elettronici. Un uso appropriato prevede, ove possibile, l'utilizzo di cavi di connessione schermati (con prodotti di rete oltre che cavi schermati di categoria 5 o superiore). Il dispositivo è stato testato e trovato conforme ai limiti per apparecchiature informatiche di classe B secondo quanto stabilito dalla normativa EN 55022. Avvertenze: Il presente dispositivo è stato testato e trovato conforme alla normativa vigente per i dispositivi di classe B. Il dispositivo può causare interferenze radio in aree residenziali; in tal caso, l'operatore potrebbe richiedere l'implementazione di misure appropriate. Dichiarazione di conformità: Il dispositivo soddisfa i requisiti in materia di emissioni elettromagnetiche secondo quanto stabilito dalle norme EN 55022 per ITE e EN 55024. Dispositivi con alimentatore integrato o esterno soddisfano, inoltre, i requisiti stabiliti dalle norme EN 61000-3-2 e EN 61000-3-3. In tal modo, i requisiti di protezioni previsti dalle linee guida contenute nella direttiva EMC-2004/108/EC sono soddisfatti. La conformità CE è così stata comprovata. Le pertinenti dichiarazioni di conformità sono depositate presso il produttore.

**www.assmann.com**  
ASSMANN Electronic GmbH  
Auf dem Schüffel 3  
58513 Lüdenscheid  
Germany

