



Manuale dell' utente

Cavo adattatore da USB2.0 a IDE e SATA



Modello: DA-70202

1. Introduzione

Congratulazioni per l'acquisto del nostro prodotto! Vi mostreremo un nuovo concetto di archiviazione sicura e conveniente. E' con piacere che vi forniamo la migliore soluzione per espandere la capacità del vostro Hard disk ed aumentare l'affidabilità dei dati del vostro sistema PC o MAC. Prima di utilizzarlo, leggete attentamente questo manuale per il riconoscimento del prodotto.

II. Requisiti di sistema

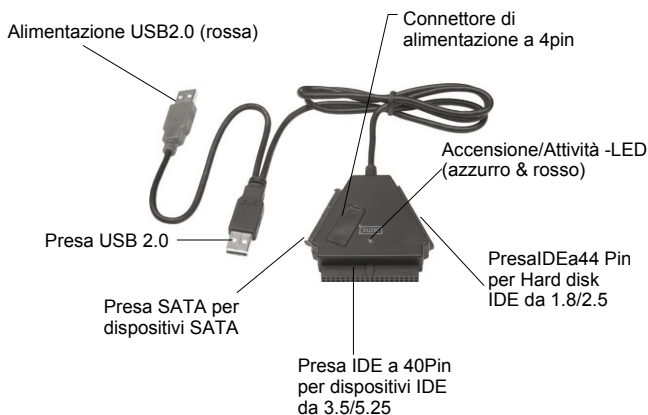
- Ambiente di base per configurare questo dispositivo:
- Requisiti Hardware: un PC, portatile o un Mac con una porta USB libera
- Sistema operativo: Windows7/8/10/Vista/XP/2000, e Mac OS 9.x e superiore

III. Caratteristiche

1. Supporta i dispositivi IDE/SATA 2.5/3.5/5.25
2. Supporta le interfacce da USB2.0 a Serial ATA, tasso di trasferimento dati fino a 480Mb/sec
3. Supporta le interfacce da USB2.0 a IDE, tasso di trasferimento dati fino a 480Mb/sec
4. Alimentazione Bus per Hard disk 2.5

IV. Contenuto della confezione

- Cavo adattatore da USB a IDE/SATA
- Lettori CD supportati
- Manuale dell'utente



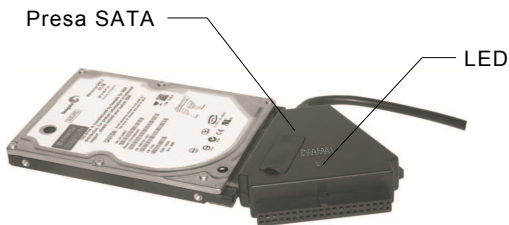
Nota: Per i dispositivi IDE 3.5/5.25, l'alimentazione si inserisce direttamente nella porta appropriata sul retro dell'Hard disk o del lettore DVD, così il pulsante di accensione/spegnimento non può controllare la corrente in arrivo all'Hard disk o al lettore DVD. Se volete togliere la corrente all'Hard disk o al lettore DVD, dovrete scollegare l'alimentazione dall'hard disk IDE da 3.5" o dal lettore DVD.

Sia la porta IDE sia la porta SATA sono protette contro inversioni di polarità e dovrebbero essere facilmente collegabili al dispositivo. Se non fosse così controllate di utilizzare le prese nel modo corretto.

Assicuratevi che il dispositivo IDE sia configurato come MASTER.

V. Installazione hardware

a. Collegate ad un Hard disk SATA da 2.5



b. Collegate ad un hard disk IDE da 2.5



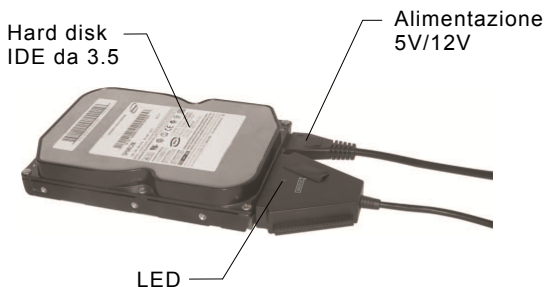
Per un hard disk SATA o IDE da 2.5, inserite direttamente il connettore SATA o il connettore a 44pin nelle porte appropriate sul retro dell'hard disk, ed inserite la presa USB segnale/dati (nera) nella porta USB del PC:

Nota: Se il vostro hard disk necessita di più di 500mA, inserite la porta USB extra (rossa) in un'altra porta USB.

c. Collegate ad un Hard disk SATA da 3.5



d. Collegate ad un Hard disk SATA da 3.5



Per un hard disk SATA o IDE da 3.5, inserite direttamente il connettore SATA o il connettore a 40pin nelle porte appropriate sul retro dell'hard disk, ed inserite la presa USB segnale/dati (nera) nella porta USB del PC, quindi collegate la presa a 4 pin dell'alimentazione con lo spinotto da 4 pin (per il collegamento dell'hard disk IDE con il connettore dell'hard disk), e l'altra spina alla sorgente di alimentazione.

e. Collegate ad un Hard disk IDE da 5.25



Per un dispositivo CD/DVD 5.25, collegate il connettore da 40 pin direttamente nelle porte appropriate sul retro del dispositivo CD/DVD, ed inserite lo spinotto USB segnale/dati (nera) nella porta USB del PC, quindi collegate la presa 4 pin dell'alimentazione allo spinotto a 4 pin (per CD e DVD IDE collegate direttamente il connettore di alimentazione CD/DVD) e collegate l'altra estremità alla sorgente di alimentazione.

VI. Installazione driver

a. Modalità di configurazione per sistema operativo Windows 7/8/10/Vista/XP/2000

In Windows7/8/10/Vista/XP/2000, il sistema troverà e configurerà direttamente il **[Dispositivo di archiviazione di massa USB]**.

b. Modalità di configurazione per sistema operativo MAC OS

Se il vostro sistema è Mac OS 9.0 o superiore, il sistema troverà da solo i driver. Se il vostro sistema ha un OS8.6, dovrete scaricare ed installare **[USB MASS STORAGE SUPPORT 1.3.5]** dalla sezione SOFTWARE SUPPORT sul sito: <http://www.apple.com/support>

VII. Nelle seguenti situazioni sarà necessario utilizzare un alimentatore 5V/12V

- 1) Quando collegate dispositivi SATA da 3.5 / 5.25 (Hard disk, CD ROM , DVD Rom)
- 2) Quando collegate dispositivi IDE da 3.5 / 5.25 (Hard disk, CD ROM , DVD Rom)
- 3) Per collegare un'hard disk SATA da 2.5 quando l'assorbimento di energia è maggiore di 1A, avrete bisogno di una sorgente di alimentazione.
- 4) Per collegare un hard disk IDE 1.8/2.5 quando l'assorbimento è maggiore di 1A.

*** Rimuovere l'alimentatore multifunzione**

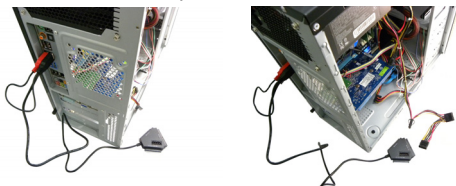
Avviso: Prima di rimuovere il multifunzione, dovete completare le seguenti procedure.

- 1) Cliccate l'icona sulla finestra **[Desktop]** del vostro computer
- 2) Una finestra di dialogo di **[Rimozione sicura dell'Hardware]** apparirà, cliccate sul tasto **[Stop]**
- 3) Apparirà il messaggio [Adesso è sicuro rimuovere il dispositivo USB], chiudete la finestra [Rimozione sicura dell'hardware]
- 4) Posizionate l'interruttore sulla posizione **[OFF]**
- 5) Rimuovete l'alimentazione 5V/12V se presente.

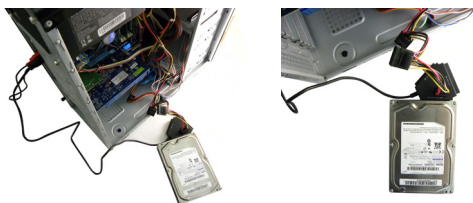
Nota: Il nuovo Hard Disk dev'essere formattato prima dell' uso

VIII. Come utilizzare il dispositivo con alimentazione da PC:

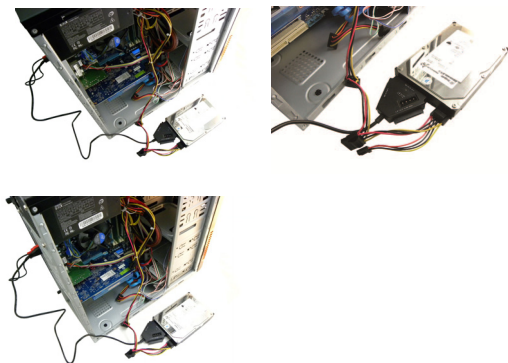
1. Inserite il DA-70202 nella porta USB



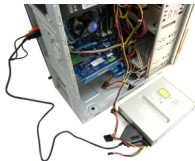
2. Inserite l'hard disk da 3,5 della porta corrispondente (SATA/IDE)



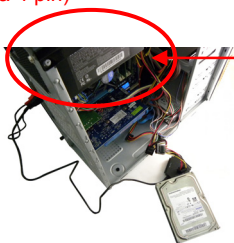
3. Collegate l'alimentazione dai dispositivi menzionati nel **Punto VII**.
Dal computer



Lo stesso per i dispositivi 5.25



Collegate il connettore a 4 pin dell'alimentazione al DA-70202 (DC da 4 pin)



Alimentazione



Avviso

Tutte le informazioni in questo documento sono soggette a cambiamento senza previa notifica. Il produttore non fa rappresentazioni o garanzie riguardo il contenuto di questo manuale. Le informazioni contenute in questo manuale sono fornite per l'uso generale da parte del cliente. Nessuna parte di questo documento può essere riprodotto o trasmesso in qualunque forma con qualunque mezzo senza l'espreso permesso scritto del produttore. Tutti i nomi commerciali e del prodotto utilizzati in questo documento sono marchi commerciali o registrati dai rispettivi produttori.