



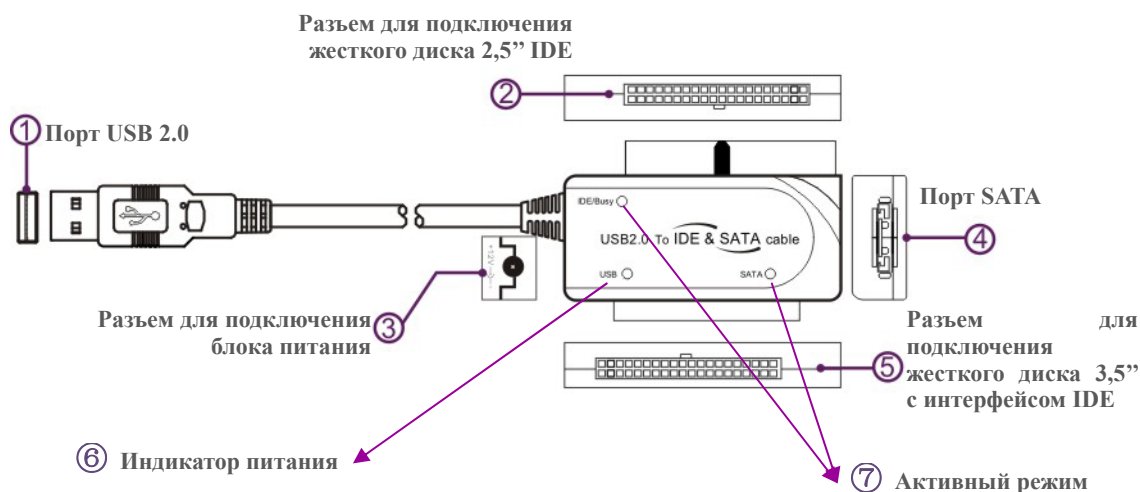
## DA-70200-1 • Руководство пользователя

### USB 2.0 кабельный переходник на IDE и SATA

#### 1. Характеристики

- Поддержка передачи SATA с расширенным спектром
- Поддерживает функцию восстановления асинхронного сигнала SATA II (Hot Plug)
- Совместим с электрическим протоколом USB 2.0 (Hi-Speed USB)
- Совместим с транспортным протоколом устройств хранения данных USB
- Поддержка режимов USB 480 Мбит/с High Speed (HS) и 12 Мбит/с Full Speed
- Поддержка ATA/ATAPI-7
- Поддержка режима ATA/ATAPI Ultra DMA
- Поддержка пакетного набора команд ATA/ATAPI PACKET
- Поддержка режима адресации ATA/ATAPI LBA48
- Поддержка двойного LUN (Logic Unit Number) для USB к ATA/ATAPI
- Поддерживает Windows 7/8/8.1, Vista, Windows XP, Windows 2000, Windows ME, 98SE
- При работе под Windows 98SE необходима установка драйвера

#### Введение в продукт



1. Разъем USB 2.0 типа «папа» (штекер)
2. Порт IDE для подключения жесткого диска 2,5" IDE
3. Разъем для подключения блока питания с напряжением 5 В
4. Порт SATA для подключения жестких дисков 2,5"/3,5"
5. Порт IDE для подключения жесткого диска 3,5" IDE
6. Индикатор питания
7. Активный режим: Индикатор мигает при обнаружении жесткого диска 2,5"/3,5" с интерфейсом SATA /IDE или передачи данных.

## Инструкции пользователя по подключению жесткого диска 3,5" IDE

- (1) Подключите жесткий диск IDE к переходнику USB 2.0 – кабель SATA & IDE.
- (2) Подключите блок питания к жесткому диску 3,5" IDE.
- (3) Включите блок питания в сеть, подсоедините переходник USB 2.0 – кабель IDE & SATA к разьему USB компьютера. Компьютер автоматически распознает жесткий диск 3,5" IDE.



## Для подключения жесткого диска 2,5" IDE

- (1) Подключите жесткий диск 2,5" IDE к переходнику USB 2.0 – кабель SATA & IDE.
- (2) Подсоедините переходник USB 2.0 – кабель IDE & SATA к разьему USB компьютера. Компьютер автоматически распознает жесткий диск 2,5" IDE.



## Для подключения жесткого диска 2,5"/3,5" SATA

- (1) Подключите жесткий диск 2,5"/3,5" SATA к переходнику USB 2.0 – кабель SATA & IDE,
- (2) Подключите блок питания к жесткому диску 2,5"/3,5" SATA.
- (3) Включите блок питания в сеть, подсоедините переходник USB 2.0 – кабель IDE & SATA к разьему USB компьютера. Компьютер автоматически распознает жесткий диск 2,5"/3,5" SATA.



## 2. Установка драйвера

До начала установки, пожалуйста, подключите жесткий диск к кабельному переходнику с USB 2.0 на IDE и SATA

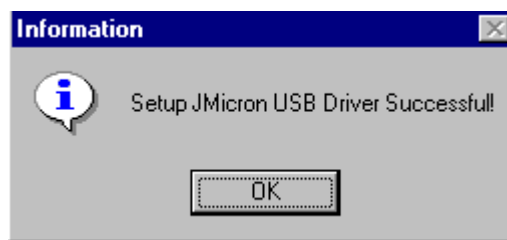
### Windows 98SE

После установки драйвера, перезагрузите компьютер, затем подключите кабельный переходник с USB 2.0 на IDE и SATA к компьютеру. Это очень важно.

- 1) Вставьте прилагаемый CD в CD-ROM, затем дважды щелкните на "setup.exe"



- 2) Начнется установка драйвера
- 3) Когда вы увидите следующее сообщение, нажмите 'Готово'



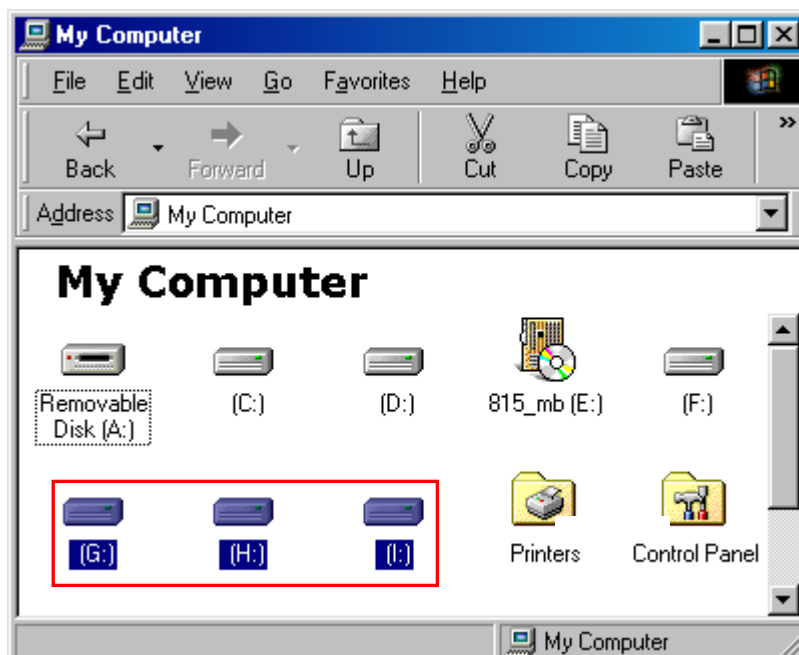
- 4) Подключите разъем кабельного переходника с USB 2.0 на IDE и SATA к компьютеру. Система обнаружит его и проведет установку.

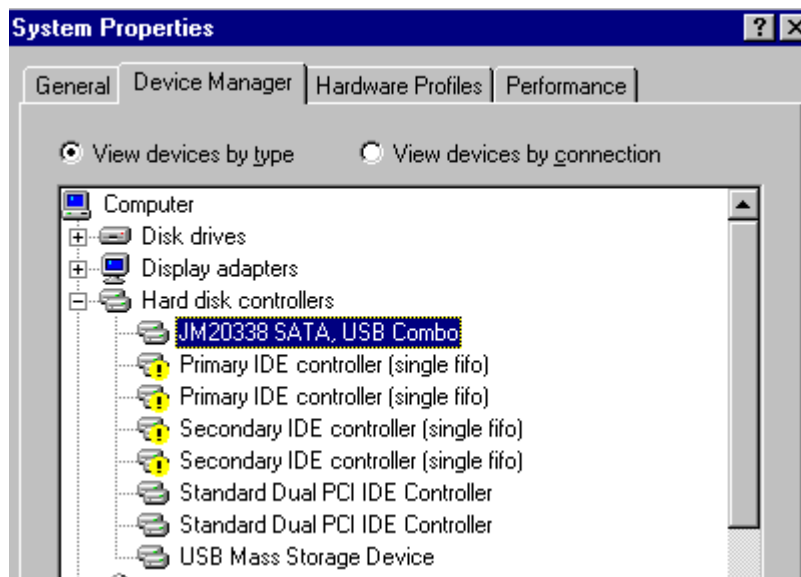
### Windows ME/2000/XP/Vista/7/8

Для работы с этими ОС установка драйвера не требуется.

## 3. Проверка

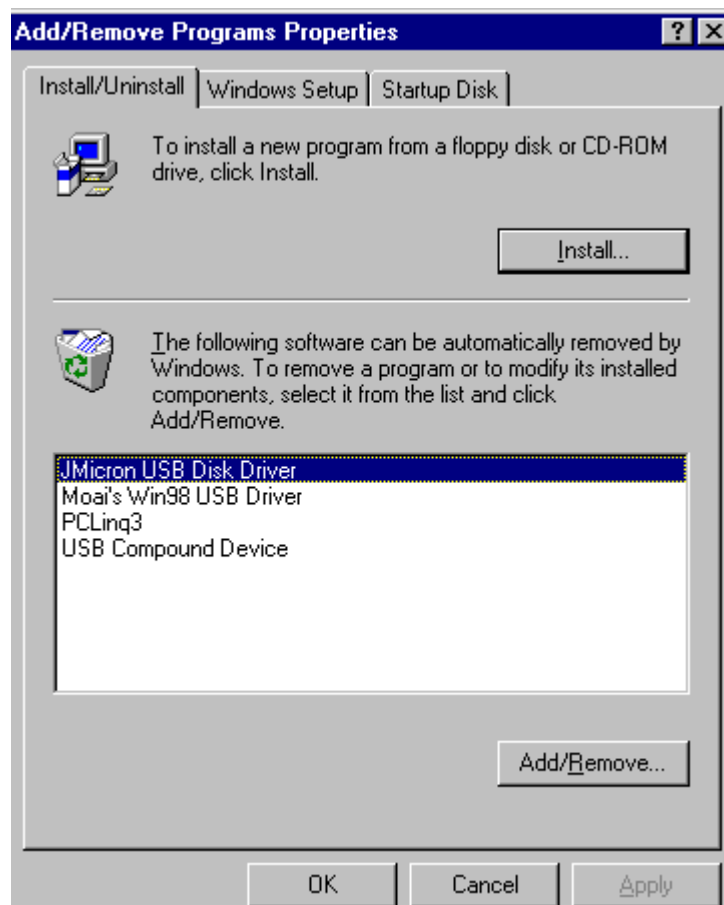
Выберите диалоговые окна "Мой компьютер" и "Мой компьютер" --> "Свойства системы" --> "Диспетчер устройств" и раскройте ветвь "Контроллеры жестких дисков", затем вы должны увидеть следующее изображение.





#### 4. Удаление драйвера

- 1) Отключите кабельный переходник с USB 2.0 на IDE и SATA от USB порта компьютера
- 2) Затем выберите в меню пункт "Установка или удаление программ", следуйте при этом пути: Пуск/ Панель управления/ Установка и удаление программ.
- 3) После того, как отобразится следующий экран, нажмите ' JMicron USB Disk Driver', нажмите "Добавить/Удалить...", чтобы начать удаление.



## 5. Если вы используете новый HDD

- 1) Используйте " Fdisk " для разметки вашего HDD, это удалит все данные с вашего HDD.
- 2) Отформатируйте ваш HDD, используя стандартные процедуры, если вы не сможете обнаружить ваш новый HDD, пожалуйста, выполните действия, описанные в FAQ-1

Примечание: "Fdisk" или "Format" удалят все данные и программы на выбранном вами HDD. Пожалуйста, убедитесь, что он не содержит данных, или все данные имеют резервную копию.

## 6. FAQ

**В:** Я вижу значок в правом нижнем углу экрана, но не могу обнаружить мой внешний HDD.

- О:**
- a. Убедитесь в том, что ваш HDD правильно подключен.
  - b. Проверьте, установлен ли ваш HDD, как "Master",
  - c. Проверьте, установлен ли правильный драйвер для этого USB HDD.
  - d. Проверьте, отформатирован ли ваш HDD. Если нет, сначала отформатируйте его.
  - e. Если вы уверены в том, что все установлено и подключено правильно, следуйте дальнейшим шагам для обнаружения вашего HDD.
    - i. Войдите в "Панель управления" и отыщите значок "Система"
    - ii. Дважды щелкните на нем, чтобы открыть "Диспетчер устройств".
    - iii. Найдите ветвь "Дисковые накопители". Там должно быть 3 драйвера, дважды щелкните на HDD
    - iv. Нажмите на кнопку "Свойства" и выберите из списка "Removable Drive"
- V.** После перезагрузки ваш компьютер автоматически назначит новую букву вашему USB HDD

## 7. Осторожно!!

- a. Если вы не уверены в том, какую ОС вы используете, пожалуйста, свяжитесь с продавцом вашего компьютера.
- b. Избегайте нахождения этого USB HDD в условиях высокой влажности или температуры.
- c. Если первая попытка установки не удастся, удалите нерабочее устройство, следуя по пути:  
Путь=Панель управления > Система > Свойства системы > Диспетчер устройств > Удалите все строки с пометками "?" или "!".