

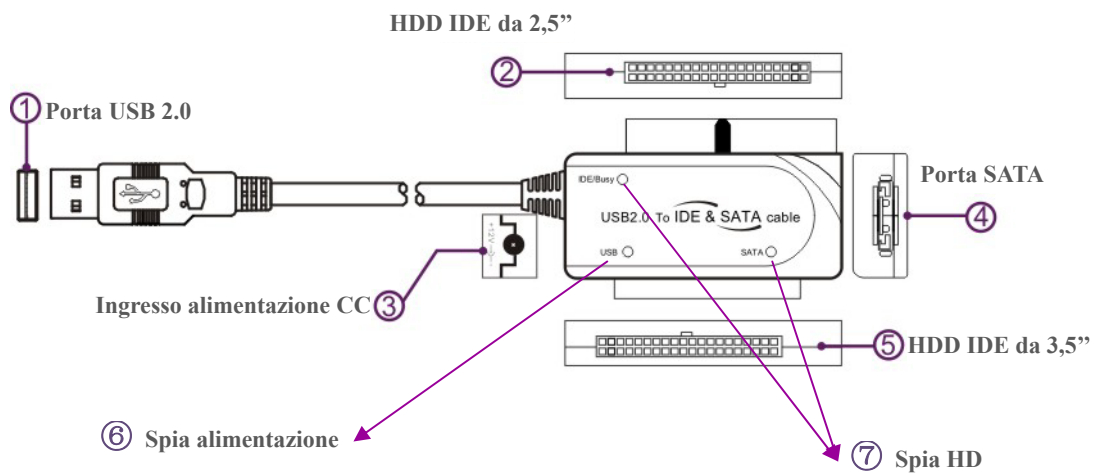
## DA-70200-1 • Manuale Utente

### Cavo USB 2.0 a IDE e SATA

#### 1. Caratteristiche

- Supporta trasmettitore a spettro diffuso SATA
- Supporta la caratteristica di Recupero (a caldo) Segnale Asincrono SATA II
- Compatibile con la specifica elettrica USB 2.0 (USB ad Alta Velocità)
- Compatibile con la Specifica di Trasferimento USB archiviazione di massa Classe Solo Massa
- Supporta operazioni USB ad alta velocità (HS) di 480Mbps e velocità piena 12Mbps
- Supporta ATA/ATAPI-7
- Supporta ATA/ATAPI Modalità Ultra DMA
- Supporta impostazione con funzionalità comando ATA/ATAPI PACKET
- Supporta modalità di indirizzamento ATA/ATAPI LBA48
- Supporta LUN duale (Numero Unità Logica) per USB a ATA/ATAPI
- Supporta Windows 7/8/8.1, Vista, Windows XP, Windows 2000, Windows ME, 98SE
- Sotto Windows 98SE necessita di installazione driver

#### Introduzione al prodotto



1. Connettore USB 2.0 A maschio
2. Porta IDE per hard disk da 2,5"
3. Ingresso per alimentatore da 5 V
4. Porta SATA per hard disk da 2,5"/3,5"
5. Porta IDE per hard disk da 3,5"
6. Spia alimentazione
7. Spia HD: Lampeggia quando viene rilevato un hard disk SATA/IDE da 2,5"/3,5" o durante il trasferimento dati.

## Consigli per l'installazione di HD IDE da 3,5"

- (1) Collegate l'hard disk IDE al cavo da USB 2.0 a SATA e IDE.
- (2) Collegate l'alimentatore esterno all'HD IDE da 3,5".
- (3) Accendete l'alimentatore e collegate il cavo da USB 2.0 a IDE e SATA alla porta USB del PC. Il PC rileverà automaticamente il prodotto e l'HD IDE da 3,5".



## HD IDE da 2,5"

- (1) Collegate l'hard disk IDE da 2,5" al cavo da USB 2.0 a SATA e IDE.
- (2) Collegate il cavo da USB 2.0 a IDE e SATA alla porta USB del PC. Il PC rileverà automaticamente il prodotto e l'HD IDE da 2,5".



## HD SATA da 2,5"/3,5"

- (1) Collegate l'hard disk SATA da 2,5"/3,5" al cavo da USB 2.0 a SATA e IDE.
- (2) Collegate l'alimentatore esterno all'HD SATA da 2,5"/3,5".
- (3) Accendete l'alimentatore e collegate il cavo da USB 2.0 a IDE e SATA alla porta USB del PC. Il PC rileverà automaticamente il prodotto e l'HD SATA da 2,5"/3,5".



## 2. Installazione driver

Prima dell'installazione, vi preghiamo di connettere il disco rigido all'IDE USB 2.0 al Cavo SATA

### Windows 98SE

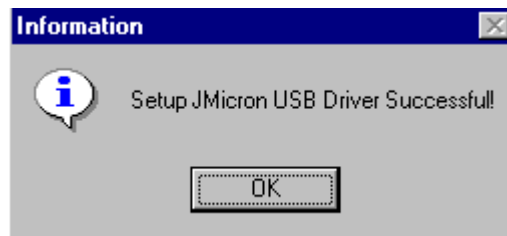
Dopo aver installato il driver, vi preghiamo di riavviare il computer, e quindi inserire il CAVO da USB 2.0 a IDE&SATA nel computer. E' molto importante.

1) Vi preghiamo di inserire il CD allegato nel lettore CD-ROM, e fare doppio click su "setup.exe"



2) Il driver inizia ad installarsi

3) Quando appare lo schermo seguente, fare click su 'Finish'



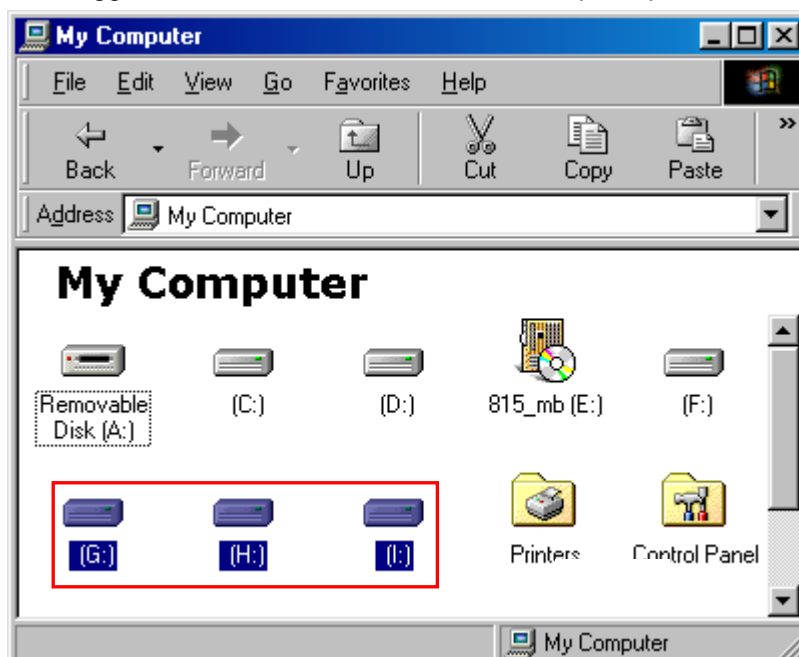
4) Vi preghiamo di connettere il CAVO USB 2.0 A IDE&SATA nel computer. Il sistema lo troverà e lo installerà.

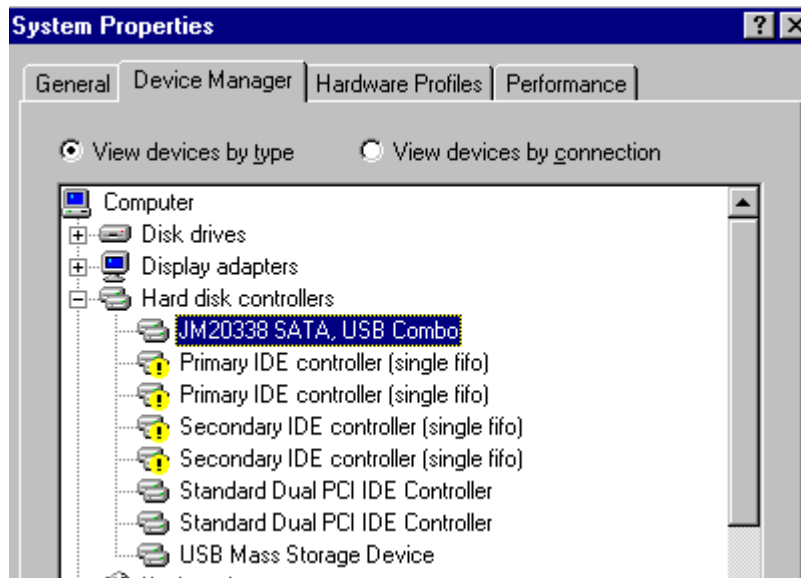
### Windows ME/2000/XP/Vista/7/8

Non è necessaria l'installazione di nessun driver in questi Sistemi Operativi.

## 3. Verifica

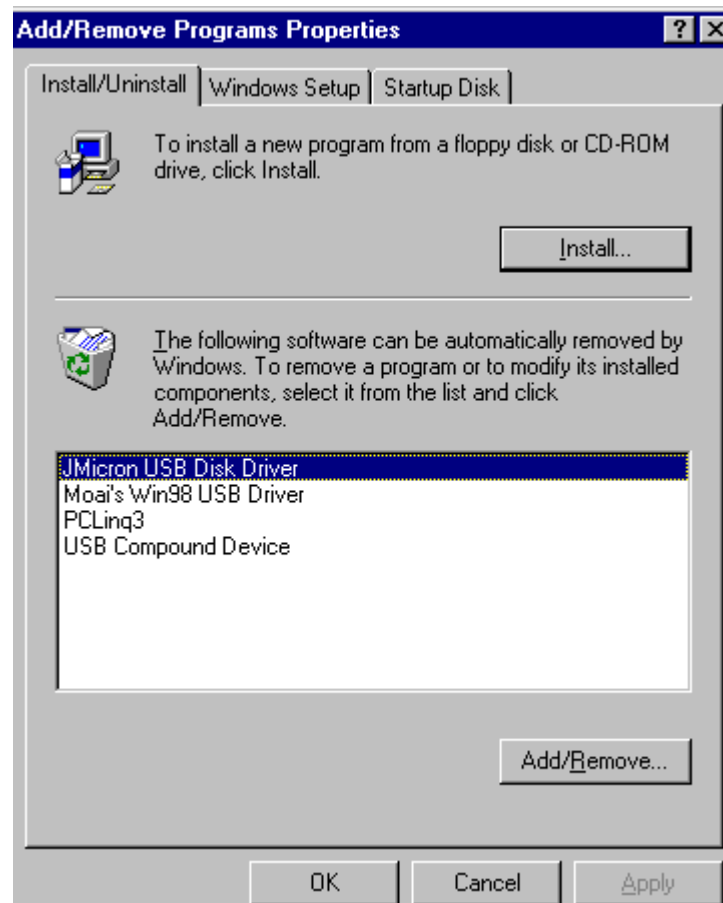
Vi preghiamo di seguire il percorso "Risorse del computer" e "My computer" --> "System Properties" --> "Device Manager" ed espandere l'oggetto "Hard disk controllers", dovrebbe quindi presentarvisi la seguente schermata.





#### 4. Rimozione del driver

- 1) Rimuovere il CAVO USB 2.0 A IDE&SATA dalla porta USB del computer
- 2) Quindi aprire il programma, "Add or Remove Programs", in accordo alla seguente sequenza:  
Avvio/ Pannello di Controllo/ Aggiungi o Rimuovi Programmi.
- 3) Quando vi appare la schermata seguente, vi preghiamo di cliccare su ' JMicron USB Disk Driver', e quindi cliccare su "ADD/Remove...", per avviare la rimozione.



## 5. Se state utilizzando un HDD nuovo

- 1) Utilizzate "Fdisk" per impostare la capacità del vostro HDD, ma ciò distruggerebbe tutti i dati contenuti nell'HDD.
- 2) Formattare il vostro HDD con procedure standard, se non potete trovare il vostro nuovo HDD,  
Vi preghiamo di seguire i passi in DeR-1

Nota: "Fdisk" o "Format" distruggeranno tutti i dati ed i programmi nell'HDD che selezionerete. Vi preghiamo di assicurarvi che non vi siano dati in esso, o che tutti i dati siano stati portati in copia di salvataggio.

## 6. DeR

D. Posso vedere l'icona nell'angolo in basso a destra sullo schermo, ma ancora non riesco a trovare il mio HDD esterno.

- R:
- a. Assicuratevi che il vostro HDD sia stato installato correttamente.
  - b. Assicuratevi che il vostro HDD sia stato impostato in posizione "Master"
  - c. Assicuratevi che avete installato il driver corretto per questo HDD USB.
  - d. Assicuratevi che il vostro HDD sia stato formattato. Se cos' non fosse formattate come prima cosa il vostro disco rigido.
  - e. Se siete sicuri di avere installato correttamente tutti gli hardware e software, vi preghiamo di seguire i passi come sotto riportato per ottenere il vostro HDD.
    - i. Accedere a "Control Panel" ed accedere all'icona "System"
    - ii. Fare doppio click per trovare un "System Manager".
    - iii. Trovare una categoria "Disk drivers". Dovrebbero esserci 3 driver, fare doppio click sull'HDD
    - iV. Trovare il pulsante "Setting" e scegliere l'opzione "Removable Drive"
- V. Il vostro computer assegnerà automaticamente una nuova lettera a questo HDD USB dopo aver riavviato il computer.

## 7. Attenzione!!

- a. Se non siete sicuri di quale Sistema Operativo state utilizzando, vi preghiamo di contattare il vostro rivenditore del PC:
- b. Vi preghiamo di non posizionare questo HDD USB in un ambiente umido o con alte temperature.
- c. Se la vostra prima installazione non va a buon fine, vi preghiamo come prima cosa di rimuovere il dispositivo errato attraverso il percorso sotto riportato: path=Control Panel > System > System Properties > Device Manager > Please remove the items with "?" o "!" mark.