



USB para CONVERSOR EM SÉRIE



Manual do Utilizador
DA-70167

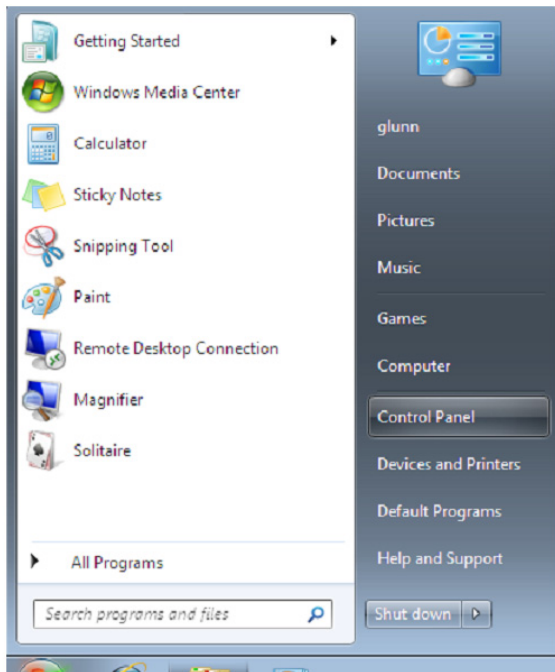
Manual de Instalação do Windows 7/8/8.1

Passo 1: Introduzir o CD deste produto na entrada CD-ROM. Ligar o dispositivo à porta USB extra do seu PC.

Passo 2: Se existir uma ligação Internet disponível, O Windows 7/8/8.1 ligará automaticamente à página de Internet Windows Update e procederá à instalação do controlador adequado que encontrar.

Se for executada a instalação automática não há necessidade de continuar com o procedimento a seguir indicado. Se não for automaticamente encontrado um controlador adequado então deve ser executado o seguinte procedimento.

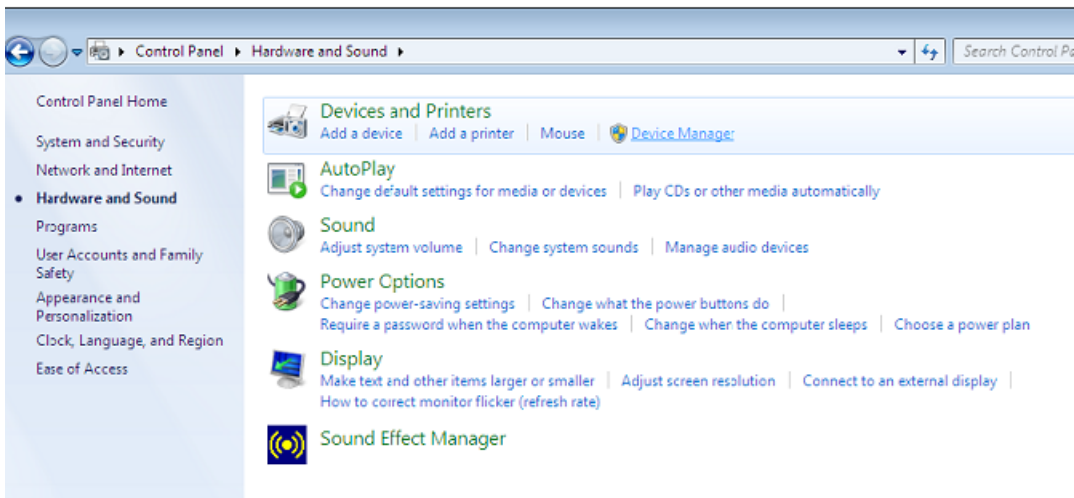
Premir o botão de início do Windows para fazer aparecer o menu de início e seleccionar “Control Panel”.



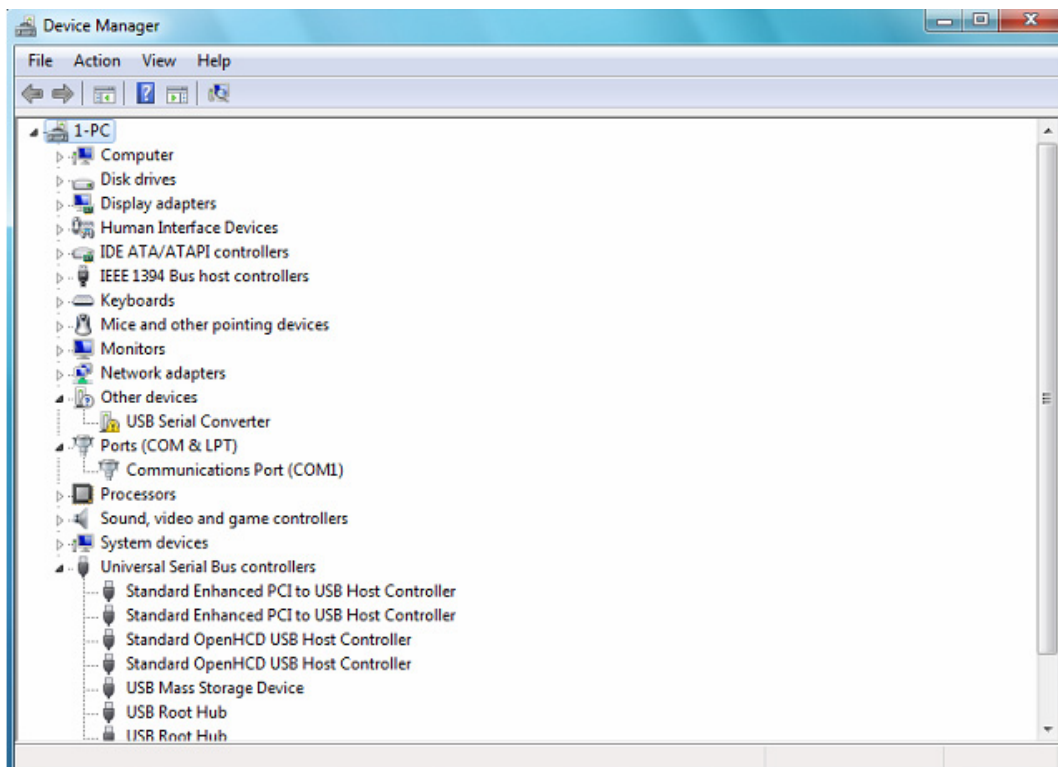
Passo 3: Na janela do Control Panel seleccionar “Hardware and Sound”



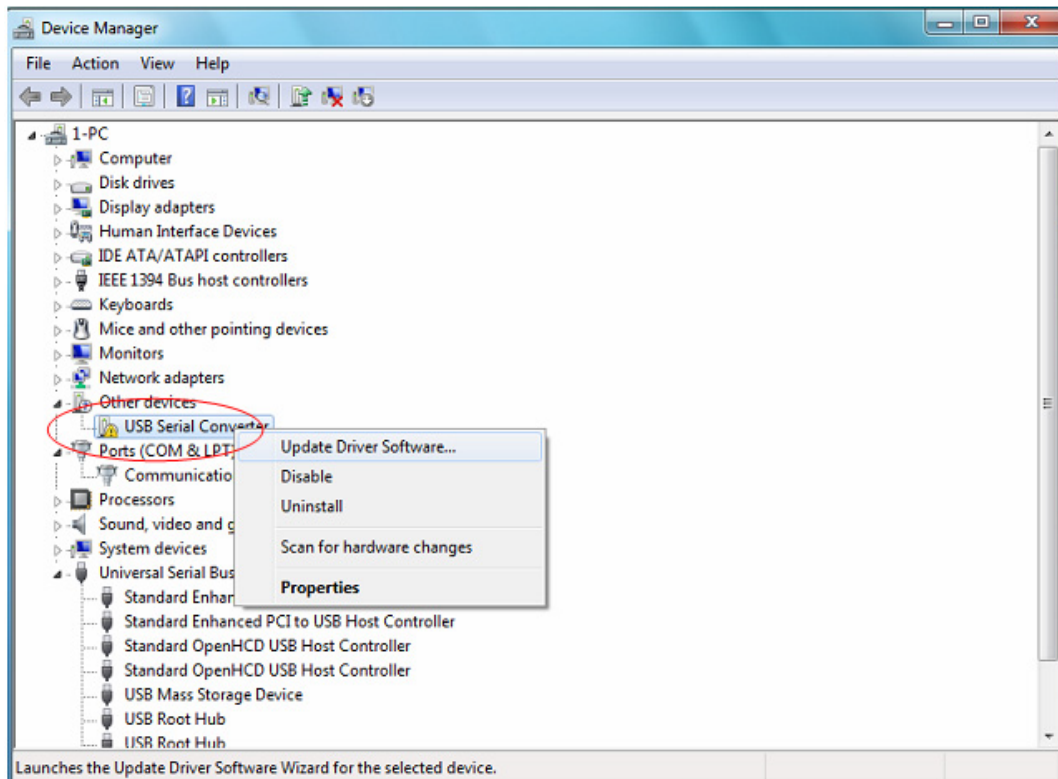
Passo 4: No ecrã seguinte seleccionar “Device Manager”:



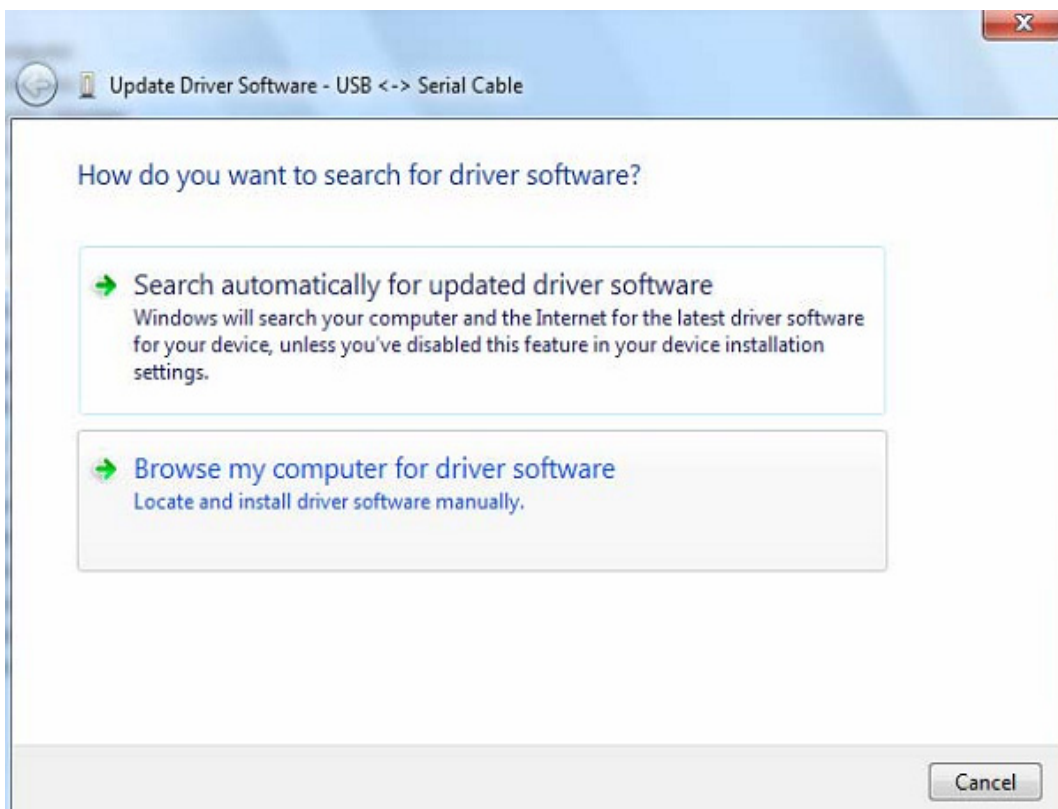
Passo 5: Na janela do “Device Manager” haverá um dispositivo em “Other Devices” com um símbolo de aviso amarelo para indicar um problema, i.e. nenhum controlador instalado. O texto junto deste dispositivo dependerá do dispositivo ligado. Neste exemplo os dispositivos eram dispositivos “USB Serial Cable”.



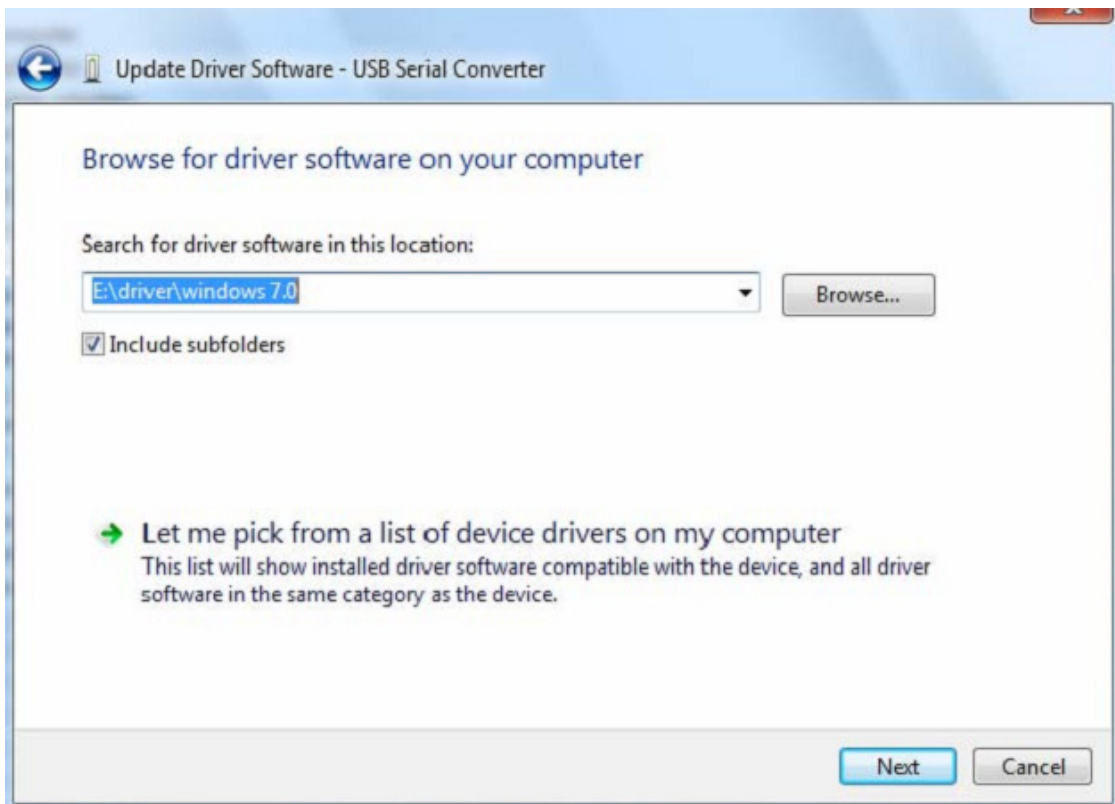
Passo 6: Clicar à direita no outro dispositivo para mostrar o menu conforme se mostra abaixo. A partir do menu mostrado seleccionar “Update Driver Software...”. Este mostra então a opção para uma busca automática ou manual.



Passo 7: Seleccionar a segunda opção para pesquisar manualmente.



Passo 8: Clicar “Browse” e escolher o controlador do SO correspondente no CD. Clicar “Next” para continuar

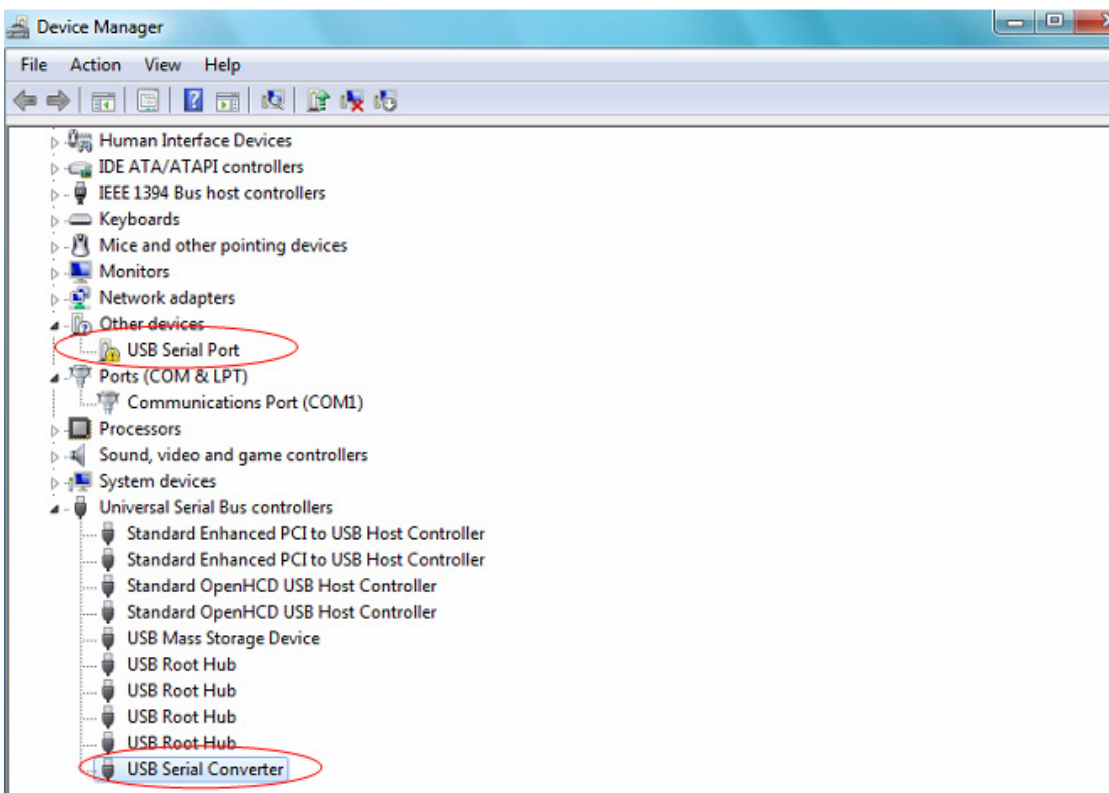
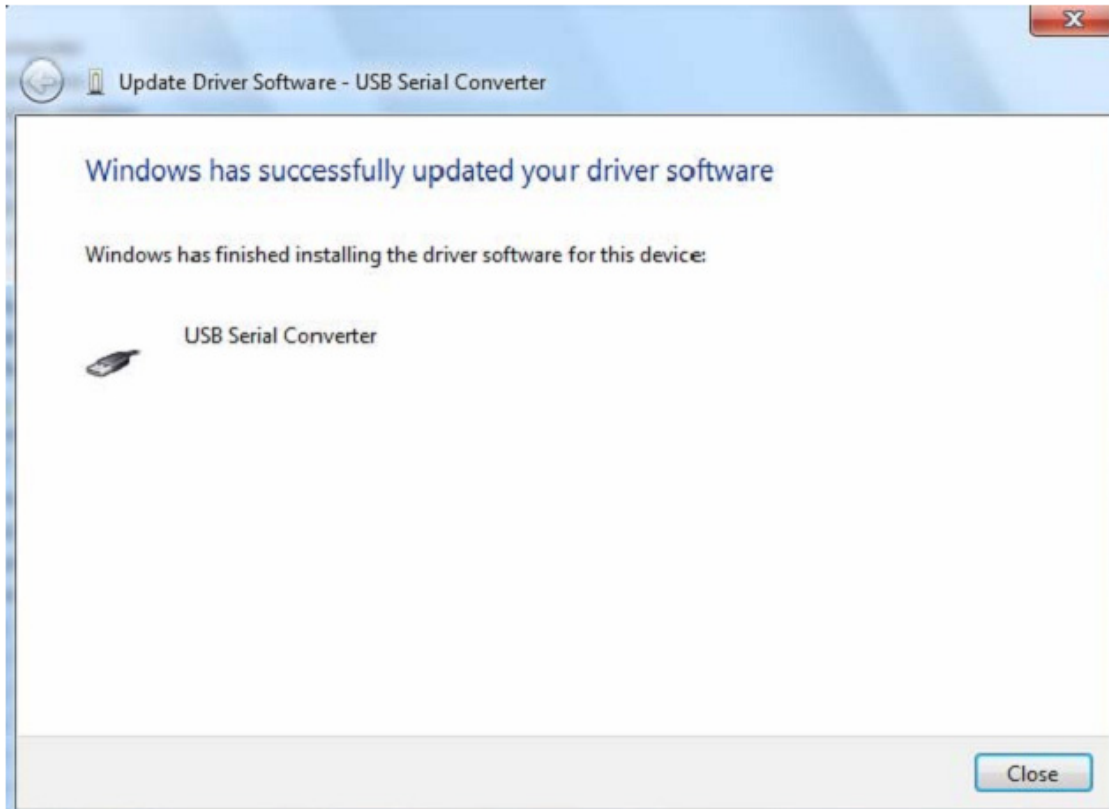


Passo 9: Quando a instalação estiver concluída é mostrado um ecrã de finalização.

Installing driver software...

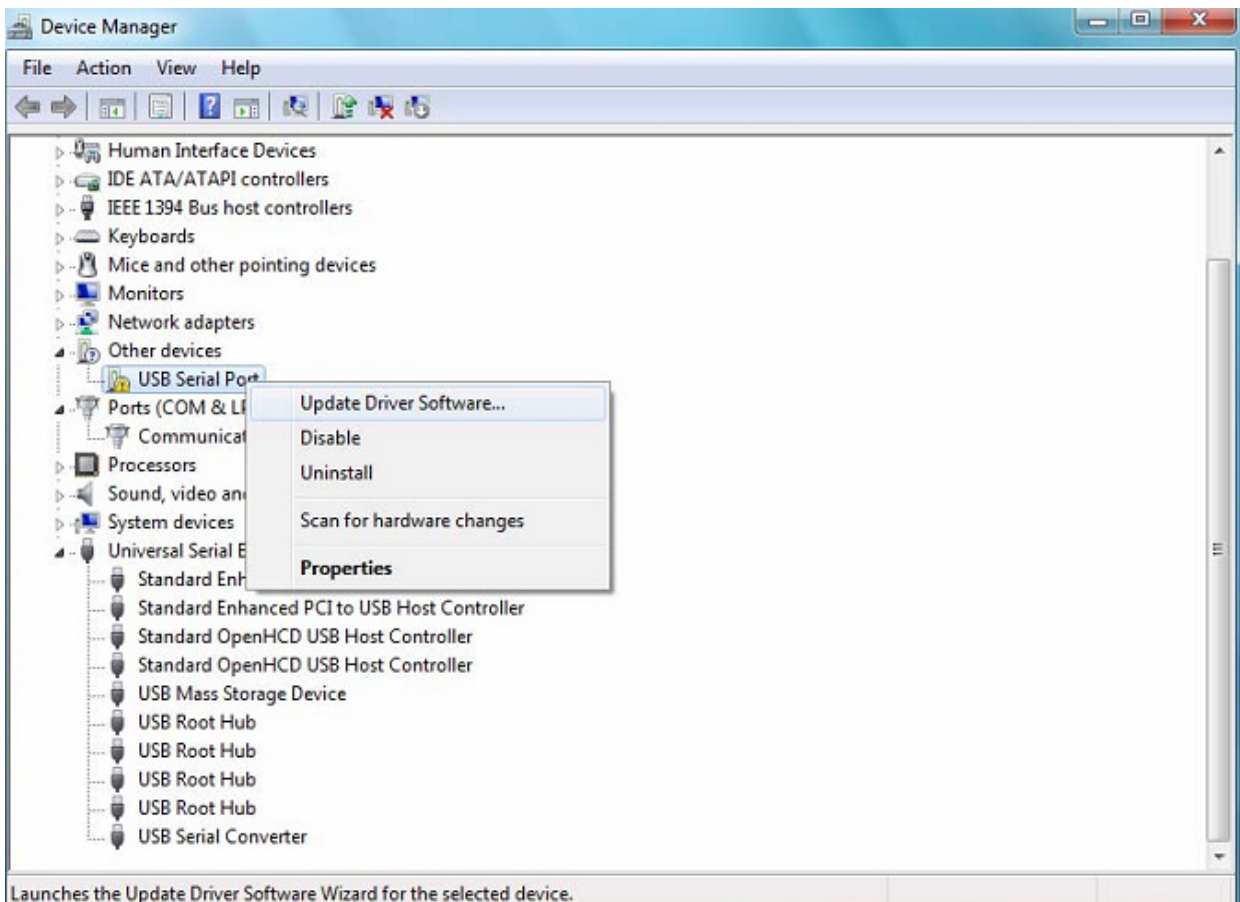


Passo 10: Premir “Close” para fechar esta janela e voltar à janela do “Device Manager”.

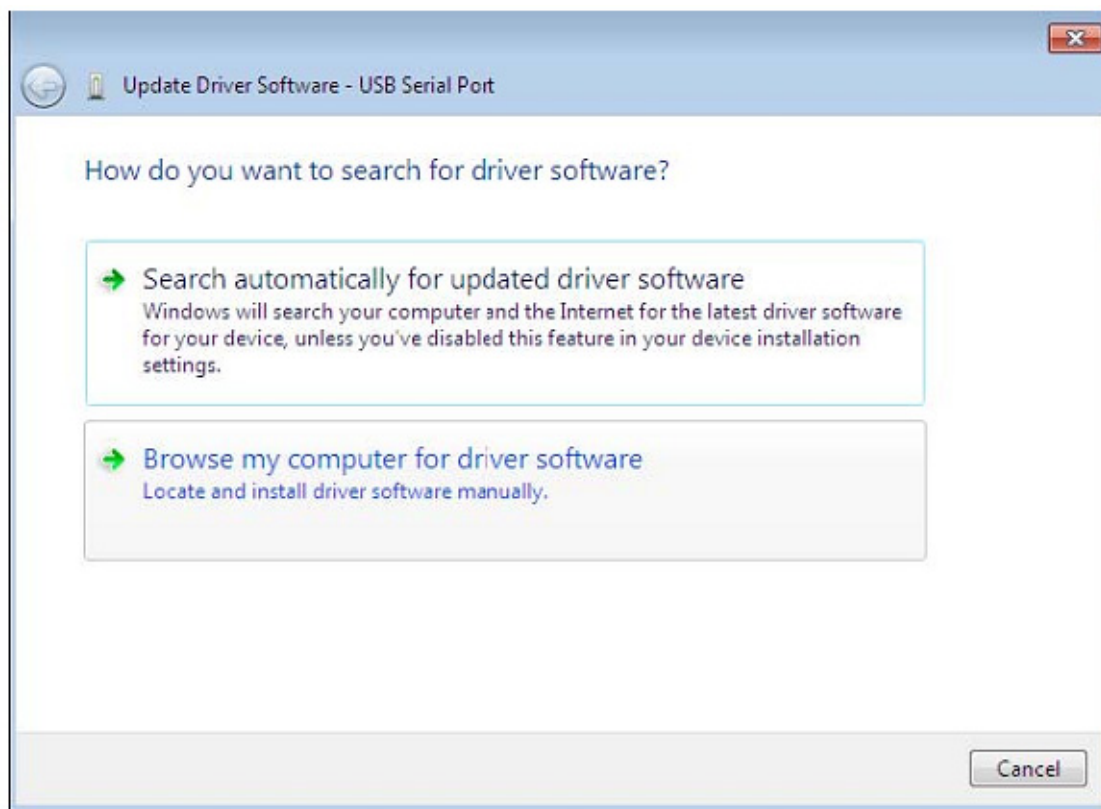


O “Device Manager” continuará a mostrar um dispositivo em “Other Devices” mas adicionalmente a isto há uma nova entrada nos Universal Serial Bus Controllers indicado na captura de ecrã acima como o Conversor Série em USB. Isto indica que a camada do barramento do controlador está instalada. A instalação da camada da Porta de comunicação Virtual do controlador é praticamente uma repetição de alguns dos últimos pontos.

Passo 11: Clicar à direita no outro dispositivo para mostrar o menu conforme se mostra abaixo. A partir do menu mostrado seleccionar “Update Driver Software...”. Este mostra então a opção para uma busca automática ou manual.



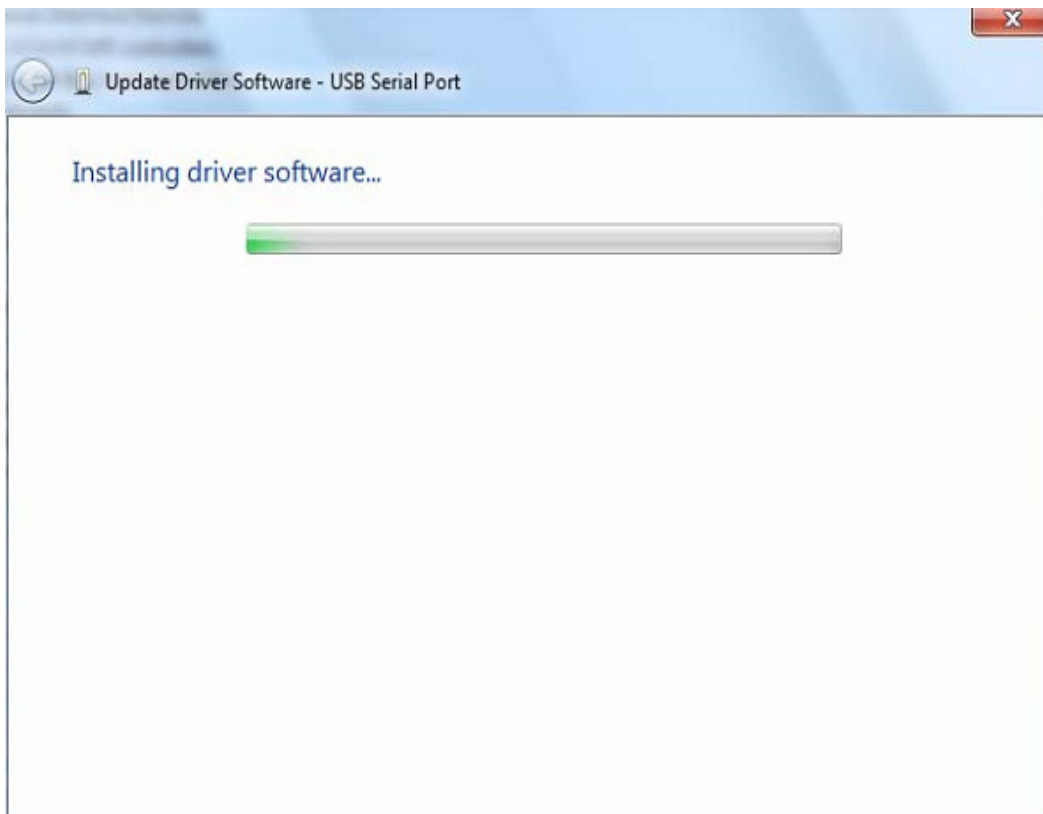
Passo 12: Seleccionar a segunda opção para pesquisar manualmente.



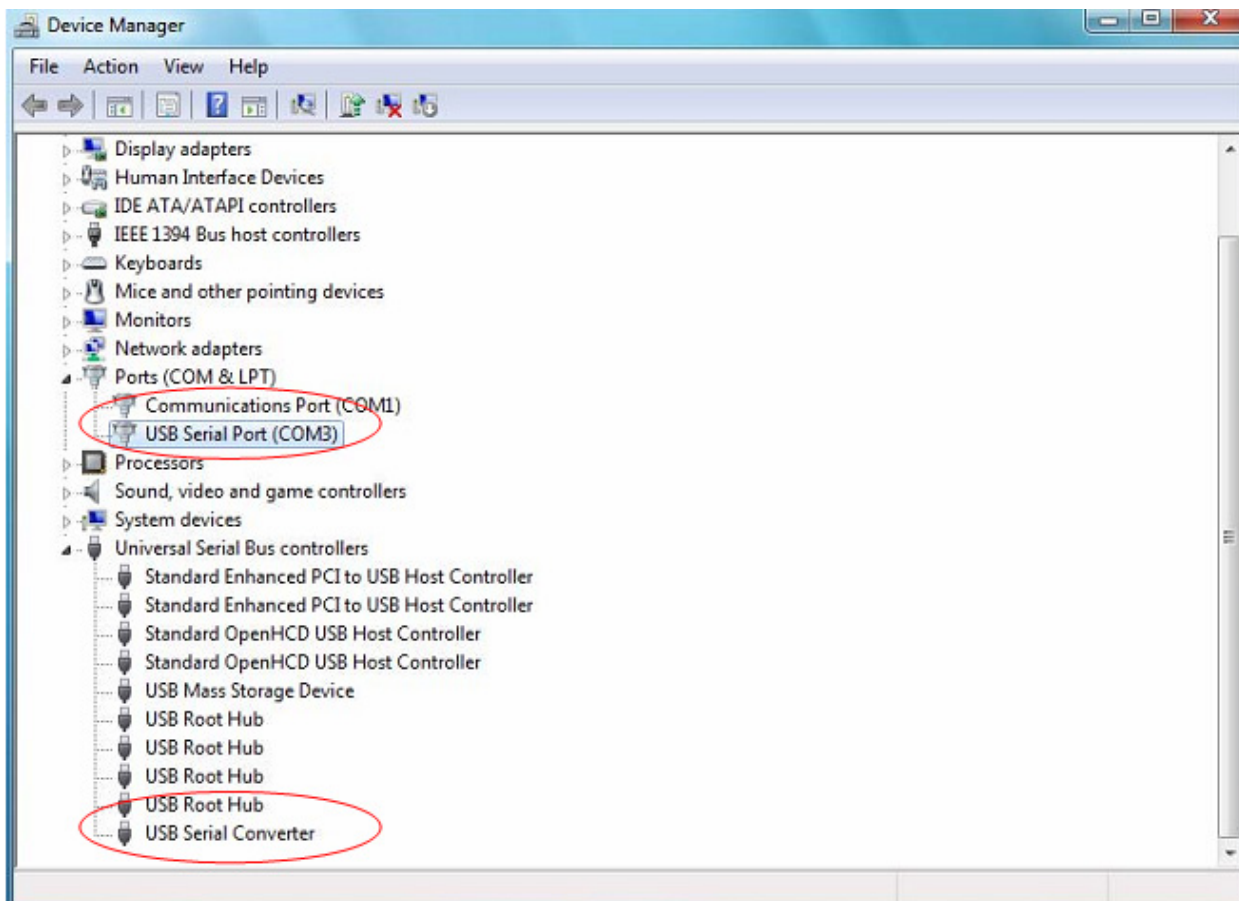
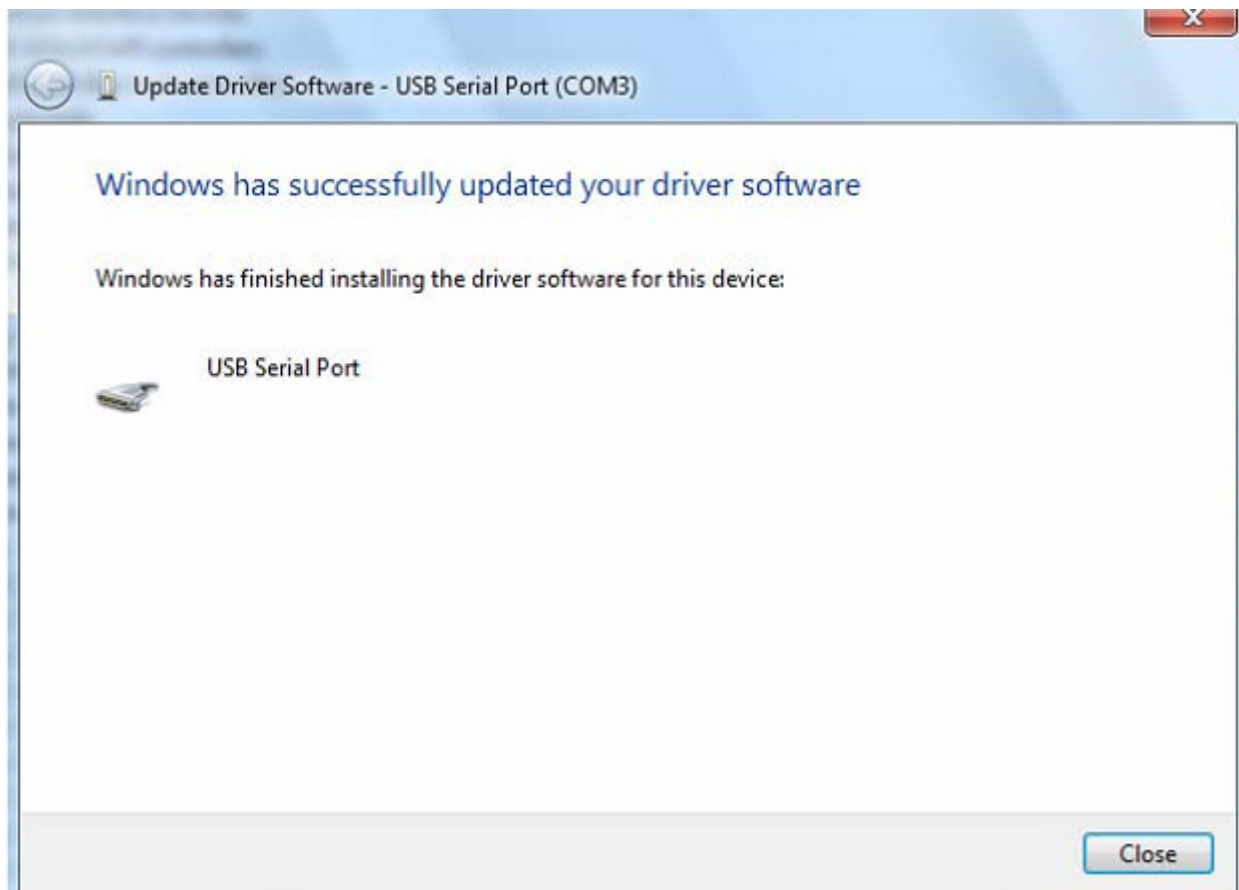
Passo 13: Clicar "Browse" e escolher o controlador do SO correspondente no CD. Clicar "Next" para continuar



Passo 14: Quando a instalação estiver concluída é mostrado um ecrã de finalização.



Passo 15: Premir "Close" para fechar esta janela e voltar à janela do "Device Manager".



Neste momento o “Device Manager” não tem uma entrada USB <--> Cabo Série em “Other Devices” mas mostra as entradas em “Universal Serial Bus Controllers” e “Ports (COM & LPT)”. A captura de ecrã acima mostra uma instalação correcta. O dispositivo está agora pronto a usar em COM3.

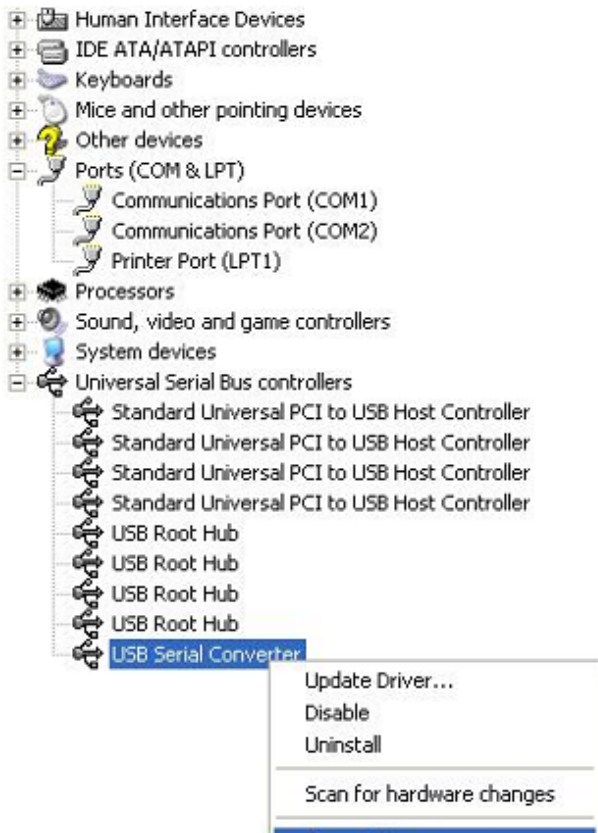
NOTA: Nem todos os dispositivos se instalarão na COM3. A alocação da porta COM é determinada pelo assistente de instalação com base na porta de comunicação seguinte livre conforme indicado no registo do PC.

Observações:

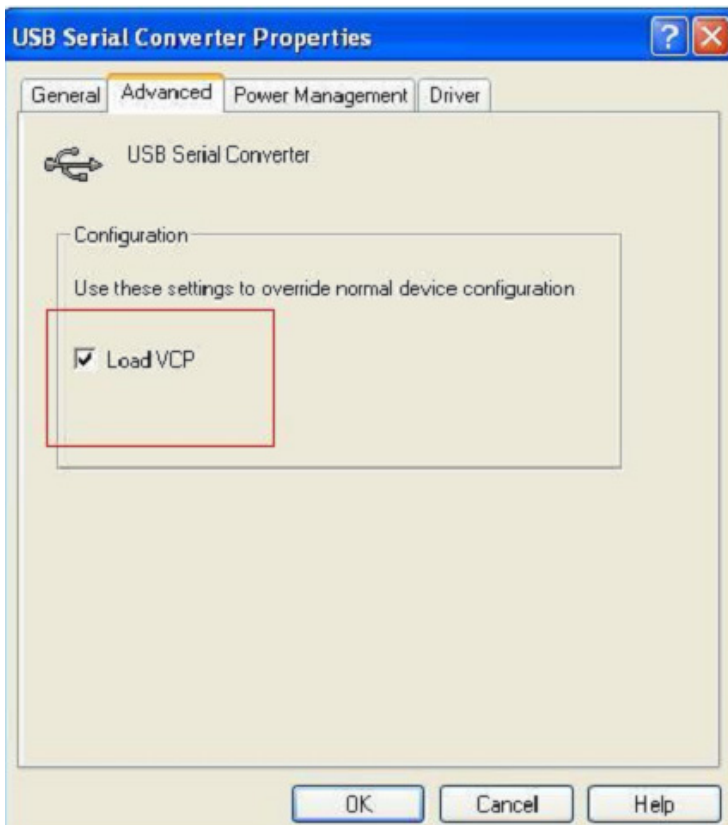
Após a instalação, se conseguir ver “USB Serial Converter” a partir do “Device Manager”, mas não consegue ver “USB Serial Port (COM3)”, prosseguir para os próximos passos.

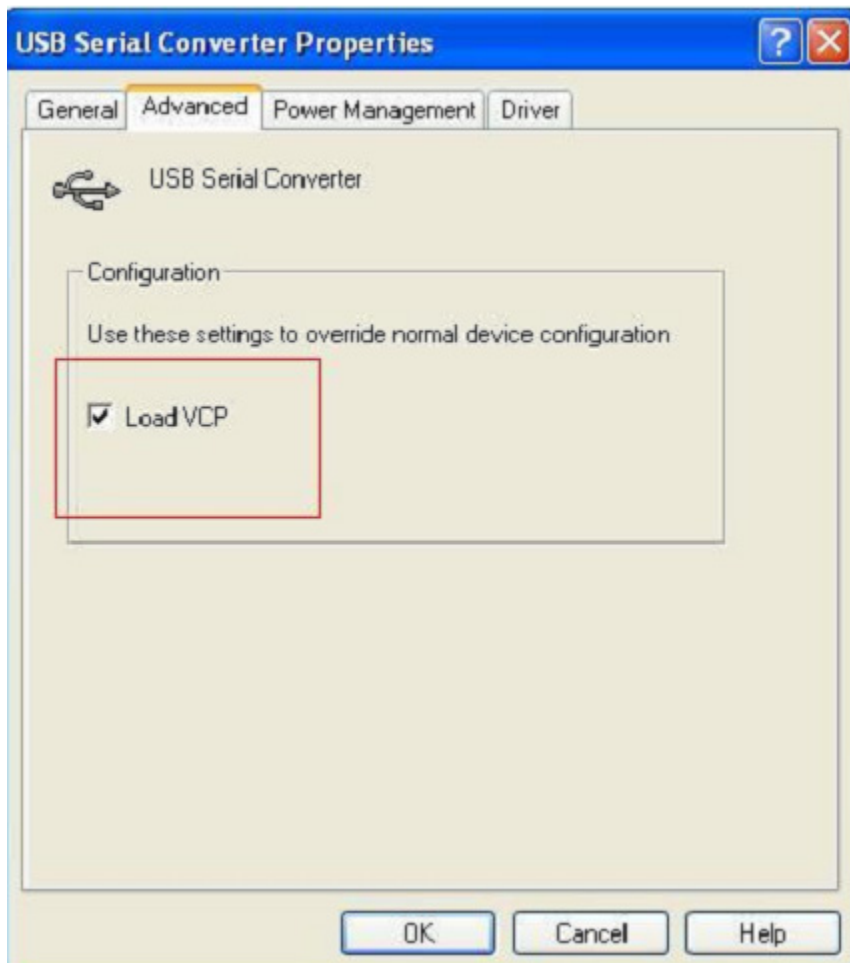


Passo A: Clicar no lado direito do rato em “USB Serial Converter”, depois clicar em “Properties”.

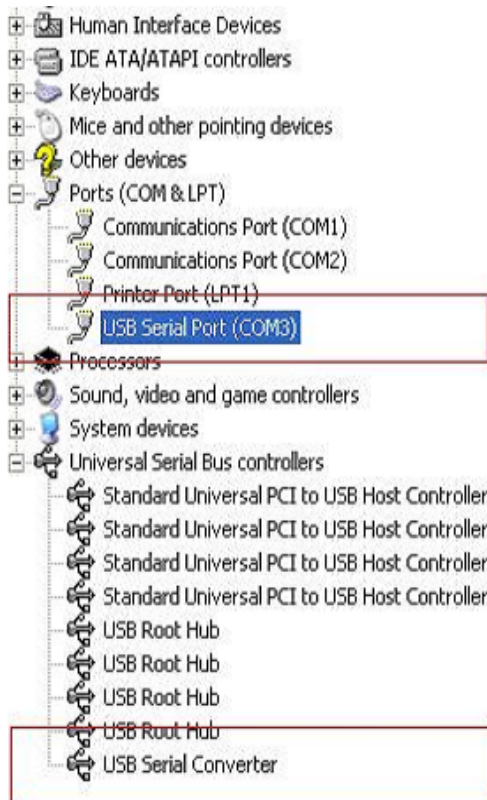


Passo B: Seleccionar “Load VCP” em “Advanced”, clicar “OK”.





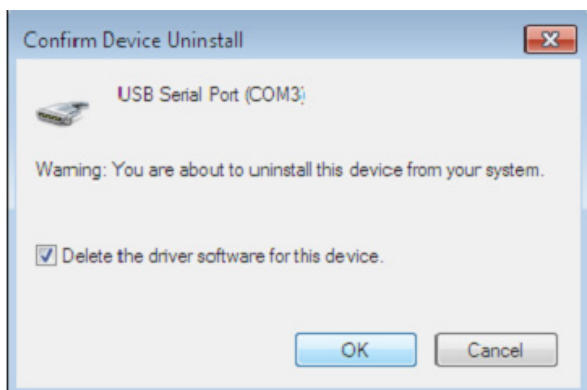
Passo C: Mover USB 2.0 para RS232 no seu computador. Ligar o dispositivo a uma porta USB antiga de novo no seu PC, agora está OK, deve consultar, por favor o seguinte esquema:



Desinstalar Dispositivos FTDI

Com a apresentação do Microsoft Windows 7/8/8.1, o FTDI desinstalador foi considerado inútil devido à Windows Resource Protection evitando assim que os ficheiros executáveis apaguem os ficheiros no controlador e os valores de registo associados. Windows 7/8/8.1 apenas permitirá que o próprio sistema modifique ficheiros e registe valores nestas localizações.

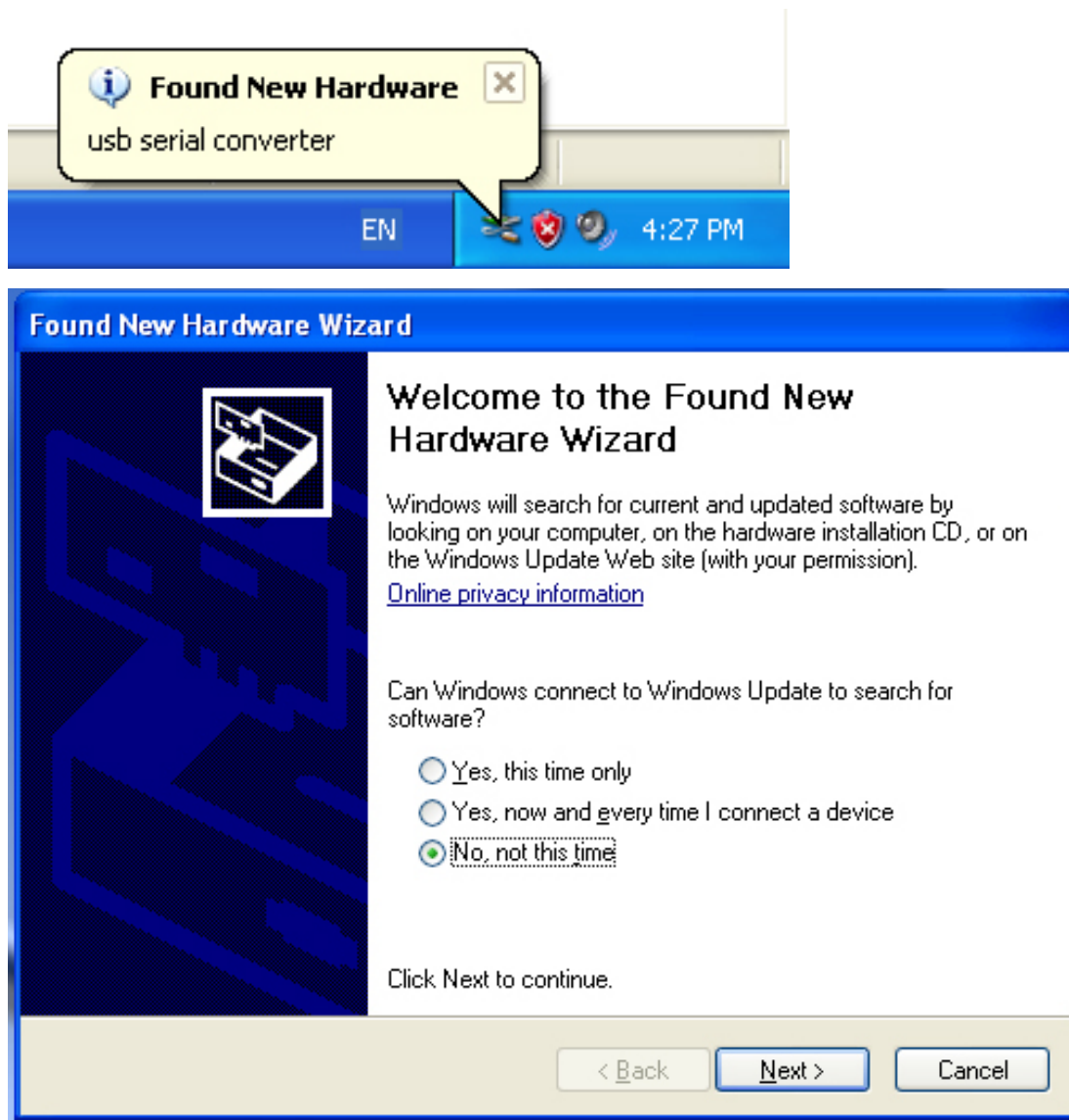
Os dispositivos podem ser removidos usando o Device Manager bastando para isso apenas clicar à direita no rato e seleccionar “Uninstall”. Isto apagará as entradas de registo associadas apenas a esse dispositivo. O Windows 7/8/8.1 fornecerá um método automático para apagar os ficheiros do controlador através duma caixa de verificação para “Delete the driver software for this device” na caixa de diálogo desinstalar.



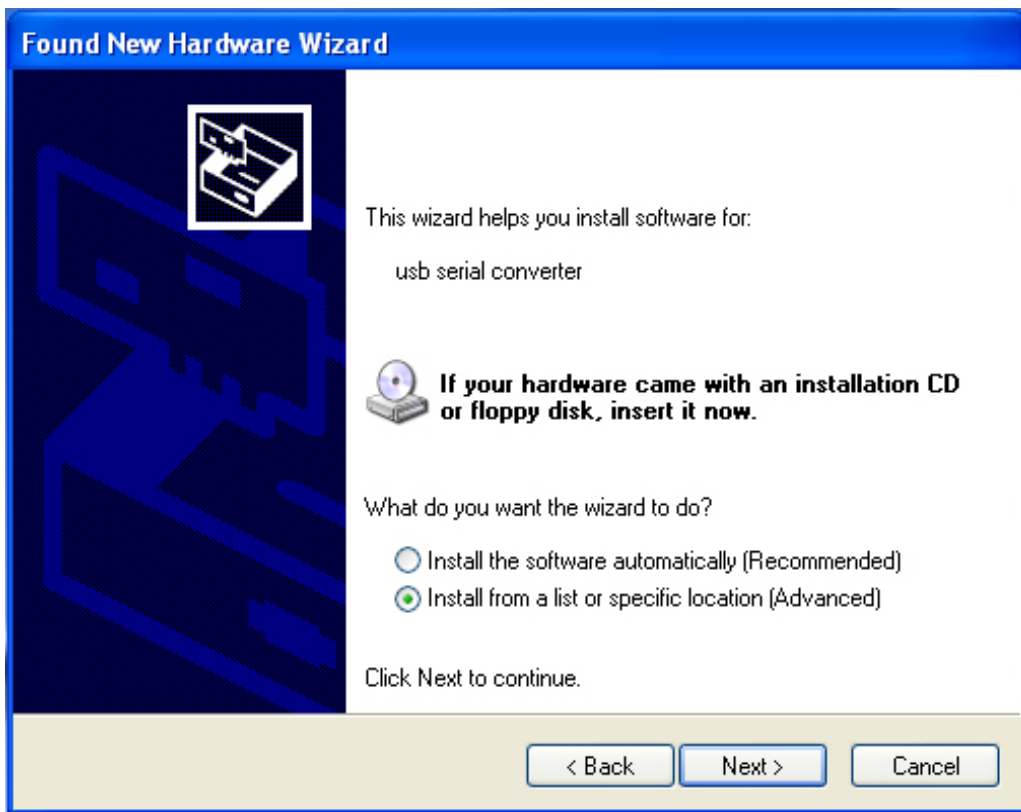
Manual de Instalação Windows XP

Passo 1: Introduzir o CD deste produto na entrada CD-ROM

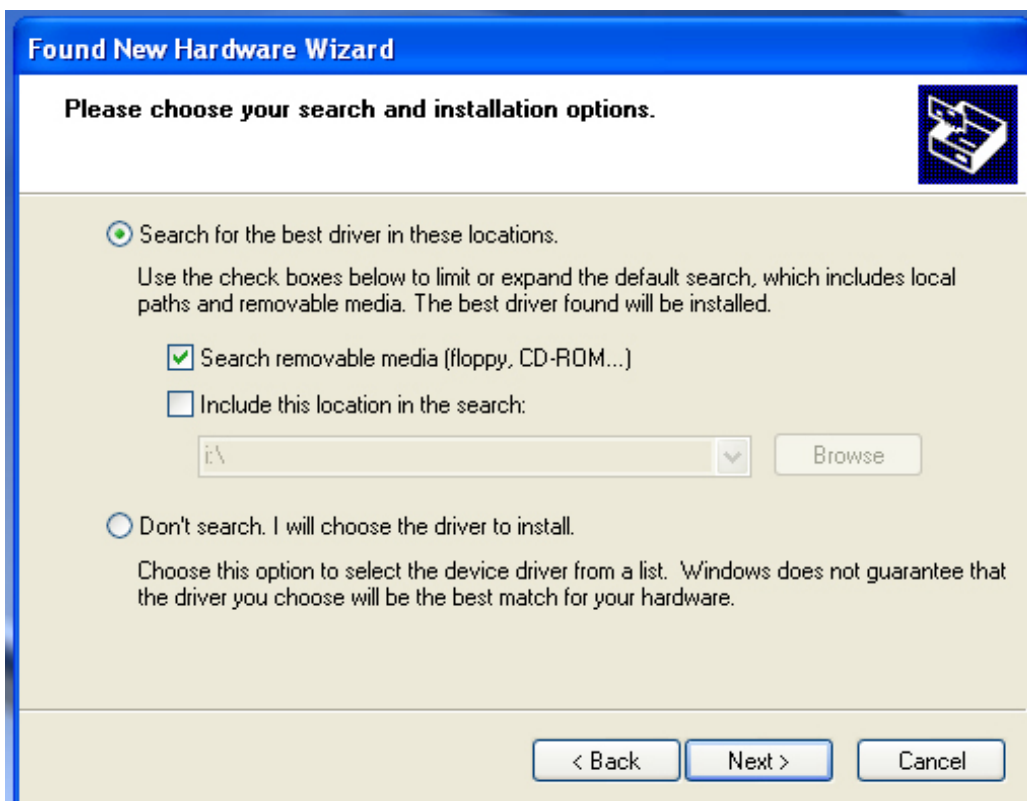
Passo 2: Ligar o dispositivo a uma porta USB disponível no seu PC, e encontra o novo assistente do equipamento, deve consultar, o seguinte esquema:



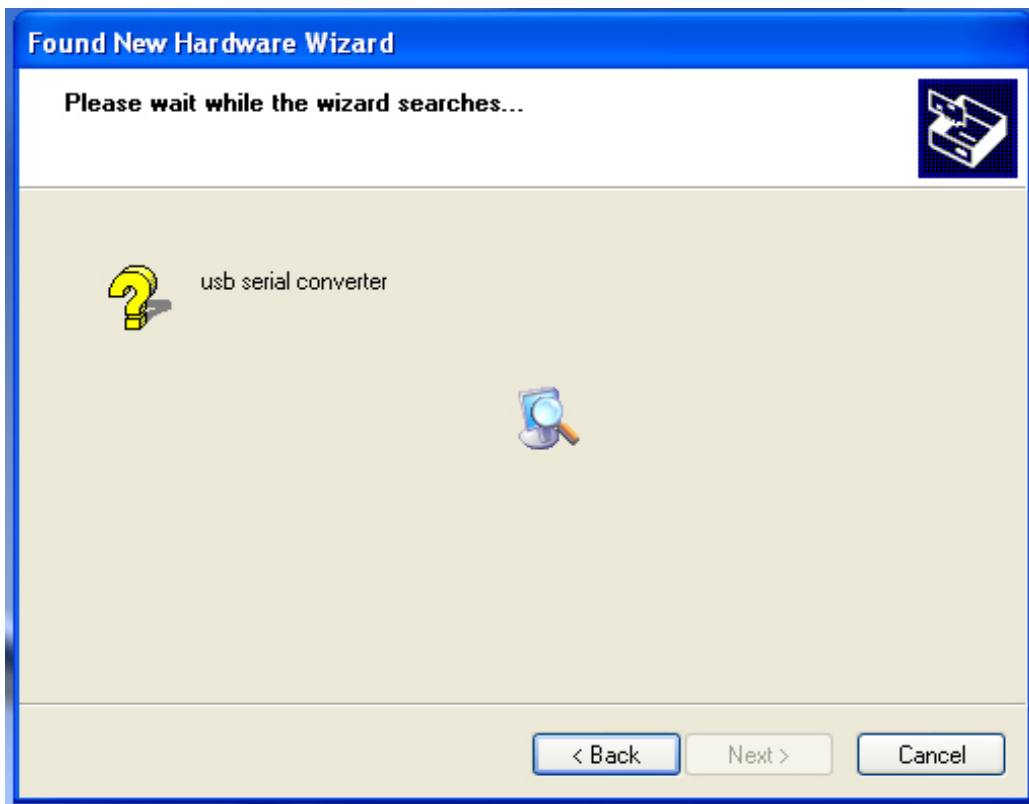
Passo 3: Seleccionar “No, not this time”, clicar “Next” para continuar.



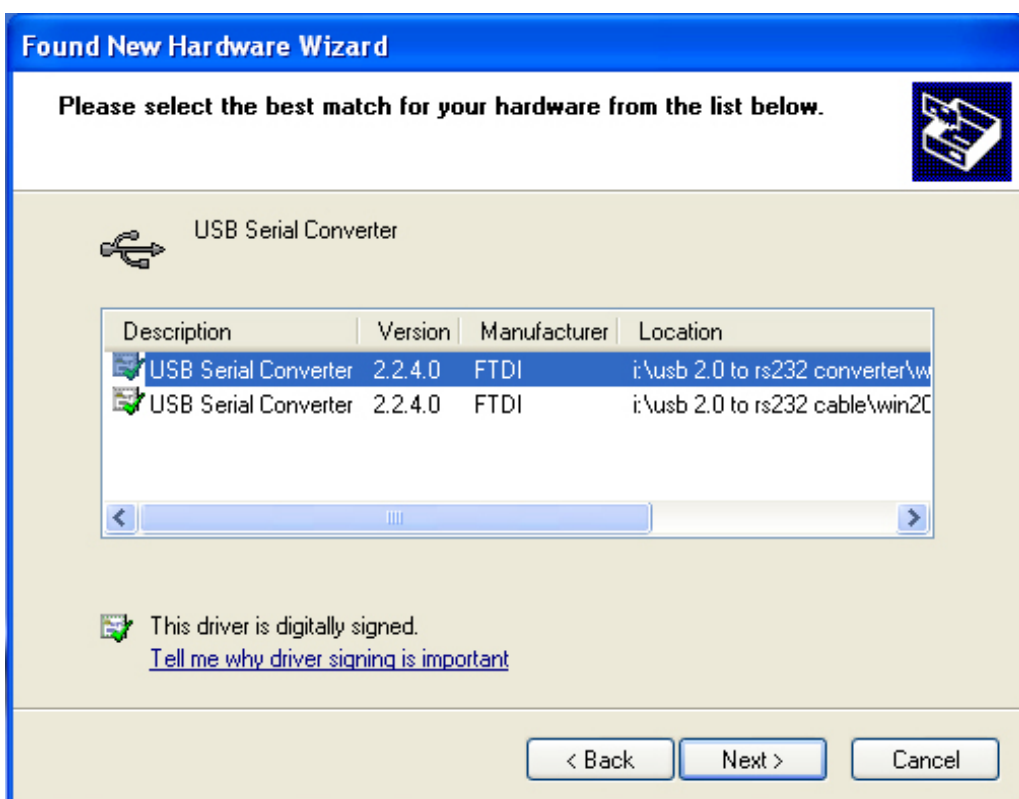
Passo 4: Seleccionar “Install from a list or specific location (Advanced)”, clicar “Next” para continuar.



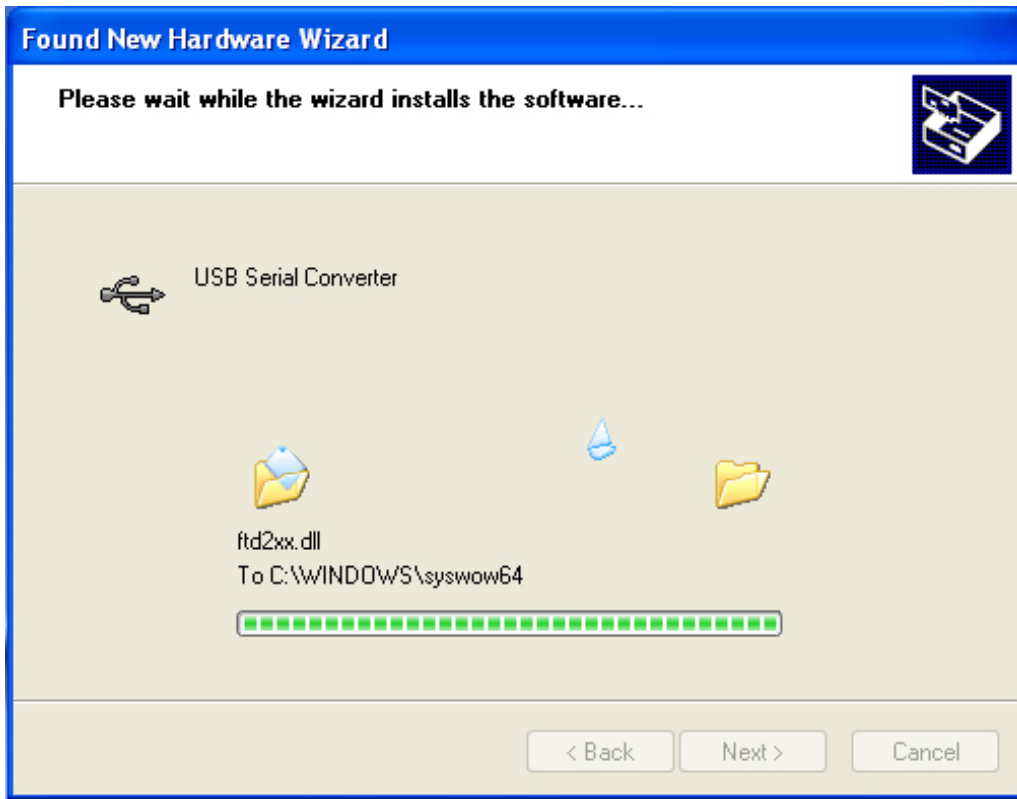
Passo 5: Selecionar “Search removable media (floppy, CD-ROM...)”, clicar “Next” para continuar.



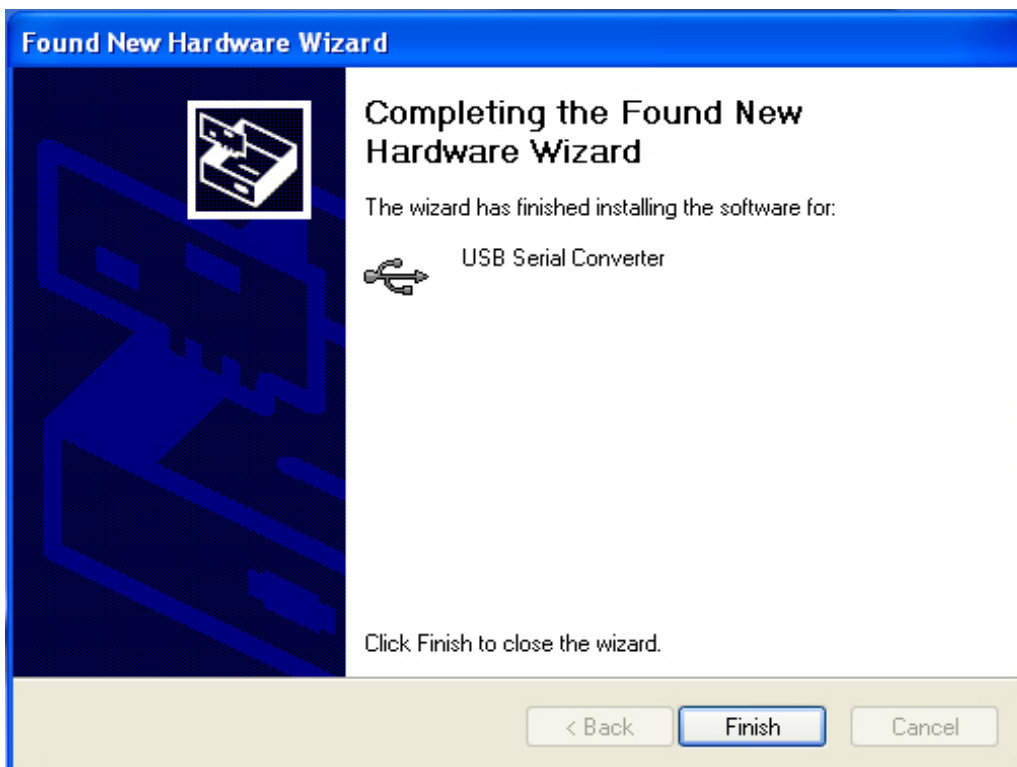
Passo 6: Busca automática para o controlador correspondente no CD.



Passo 7: Vai encontrar dois tipos de assistente do equipamento, um é para o USB 2.0 Para Conversor RS232, um outro é para o USB 2.0 Para cabo RS232. Escolher o controlador correspondente de acordo com o produto, clicar “Next” para continuar.



Passo 8: O assistente iniciou a instalação e copia o ficheiro para o seu sistema



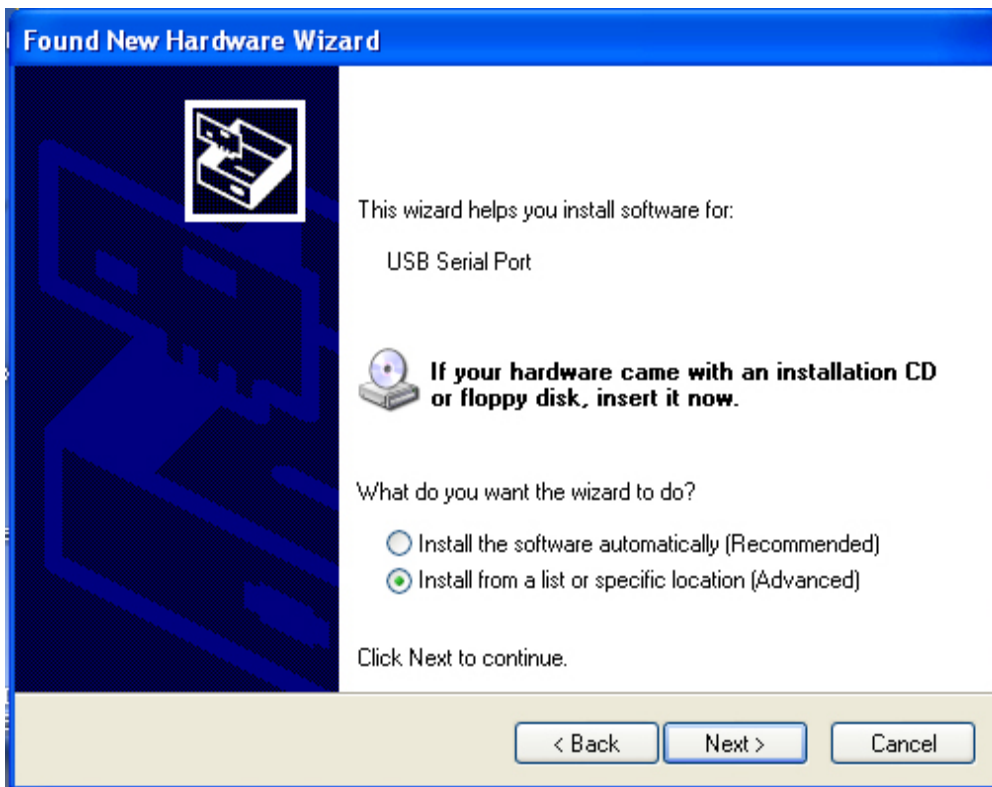
Passo 9: Clicar "Finish" para fechar o assistente.



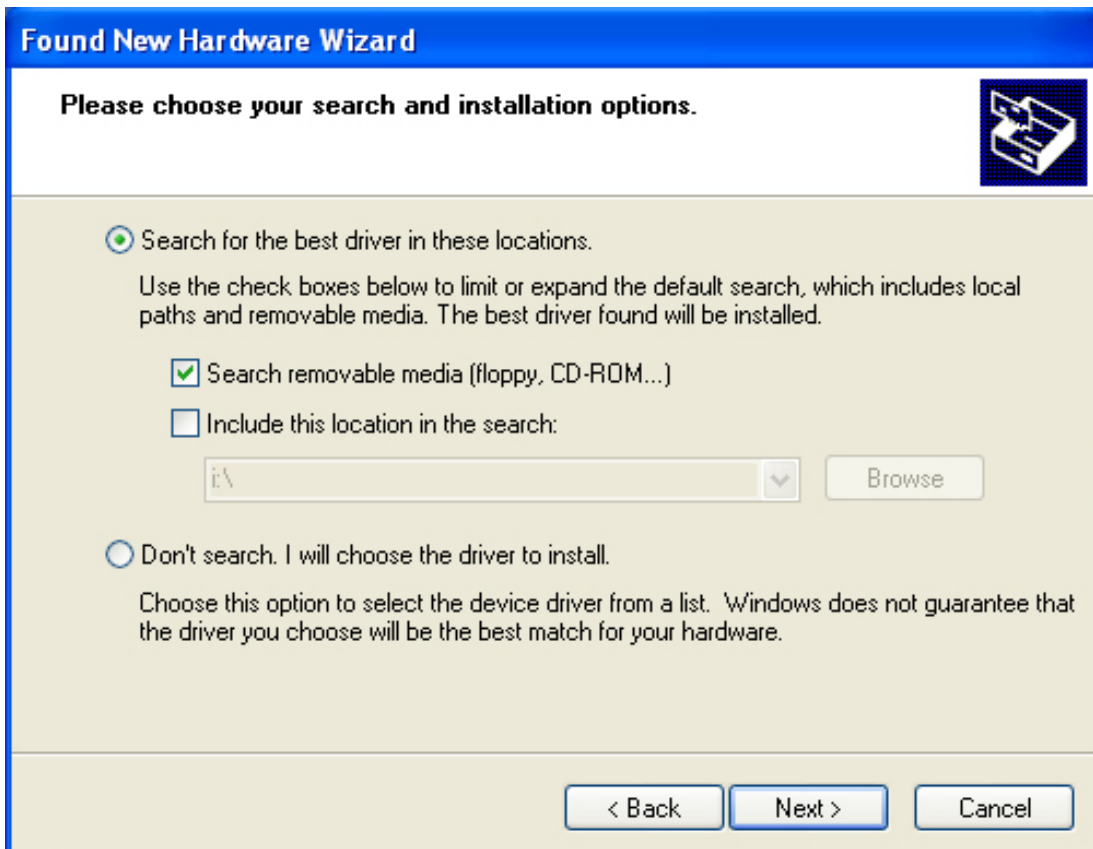
Passo 10: Encontrar nova porta com.



Passo 11: Seleccionar “No, not this time”, clicar “Next” para continuar



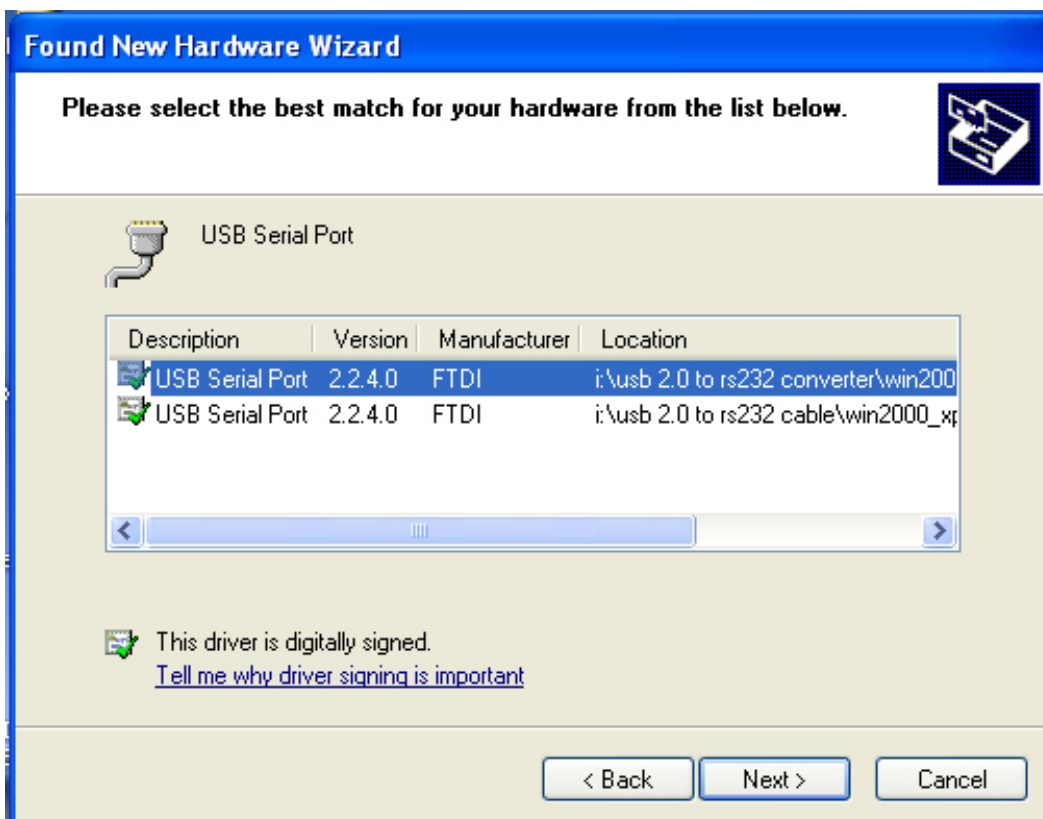
Passo 12: Seleccionar “Install from a list or specific location (Advanced)”, clicar “Next” para continuar.



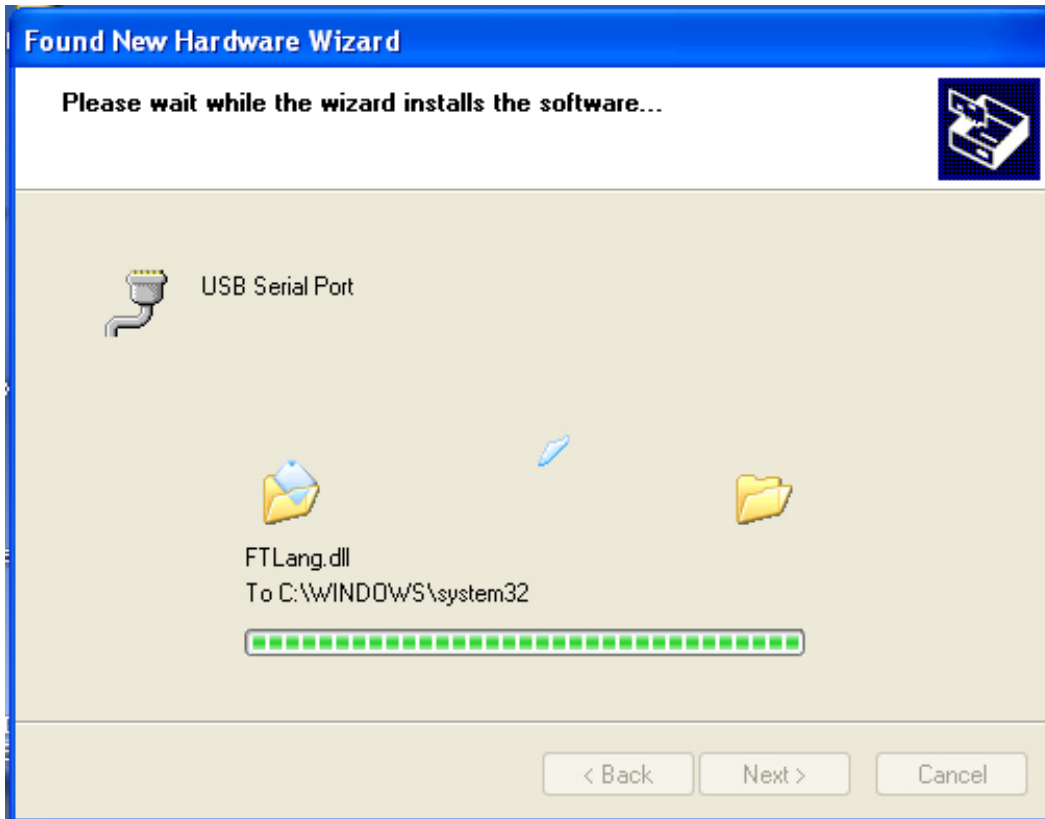
Passo 13: Selecionar “Search removable media (floppy, CD-ROM...)”, clicar “Next” para continuar.



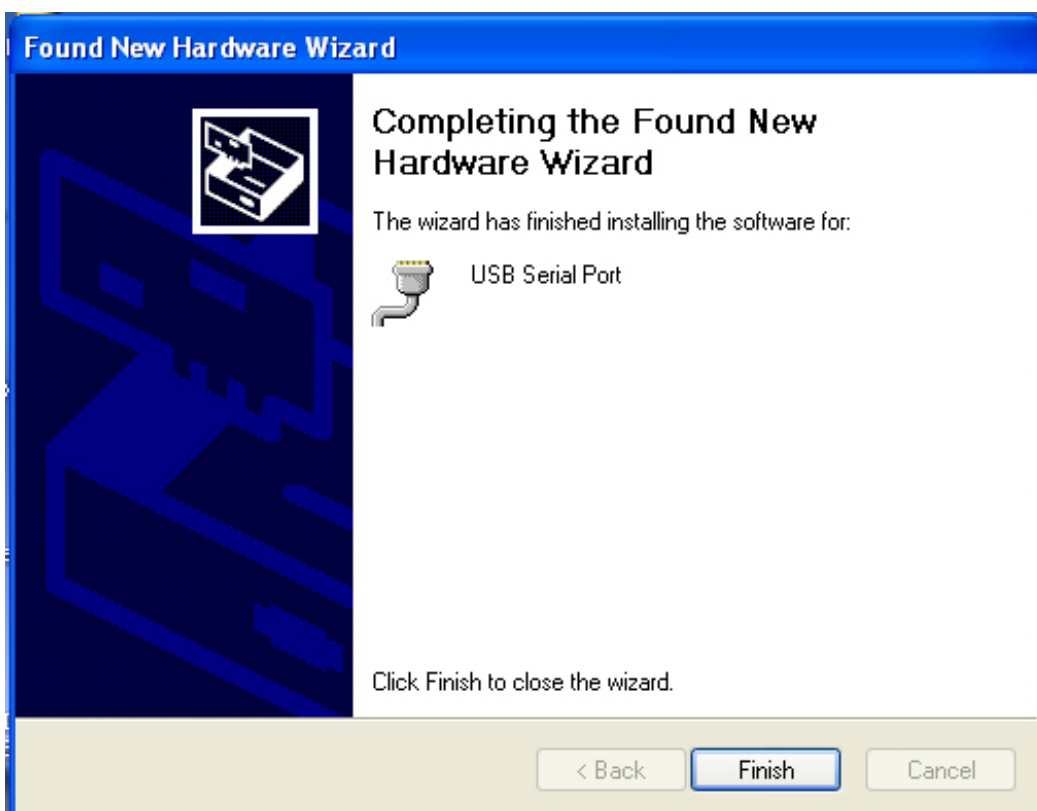
Passo 14: Busca automática para o controlador correspondente no CD.



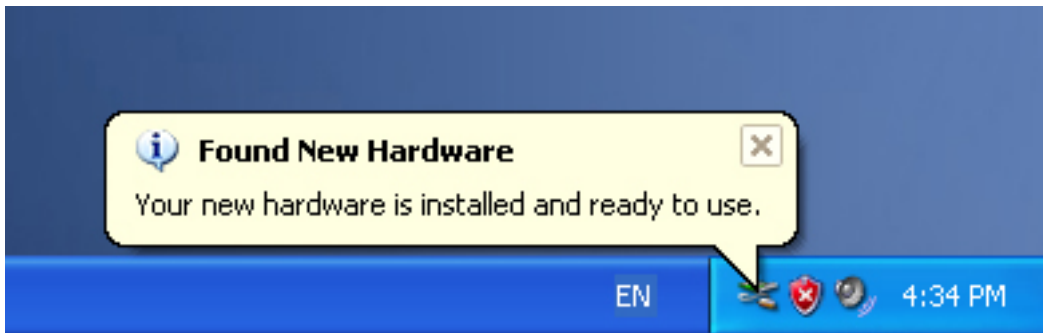
Passo 15: Escolher um tipo de controlador para o seu produto, clicar “Next” para continuar.



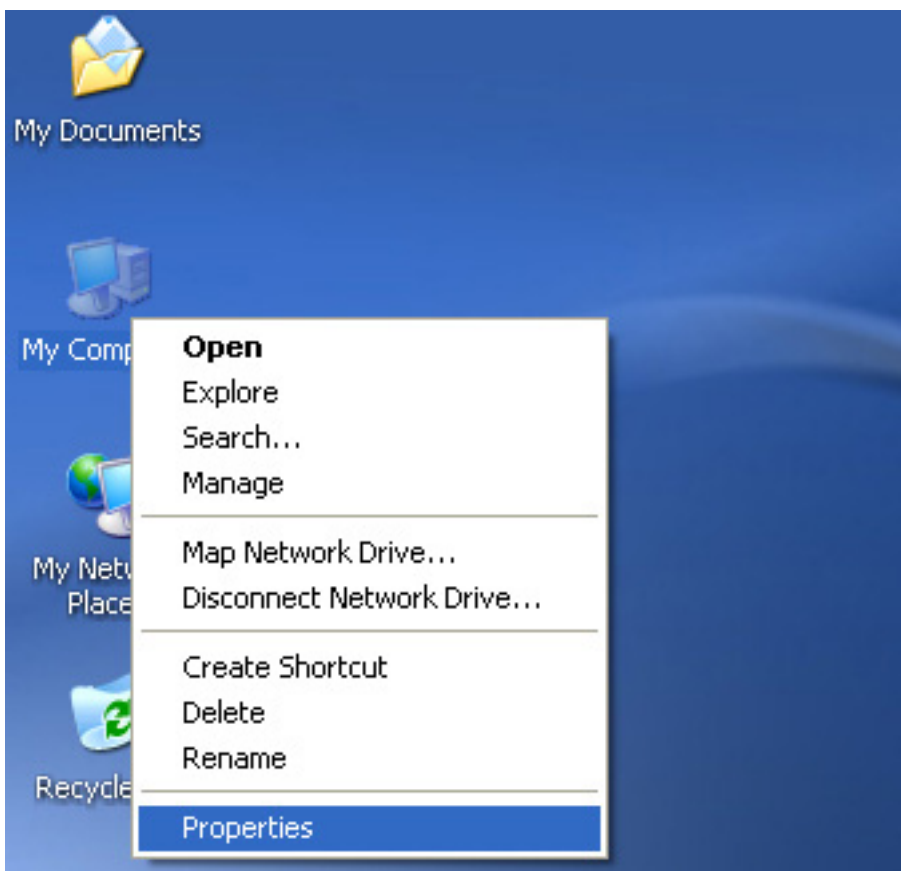
Passo 16: O assistente começou a instalação e a copia ficheiros para o seu sistema.



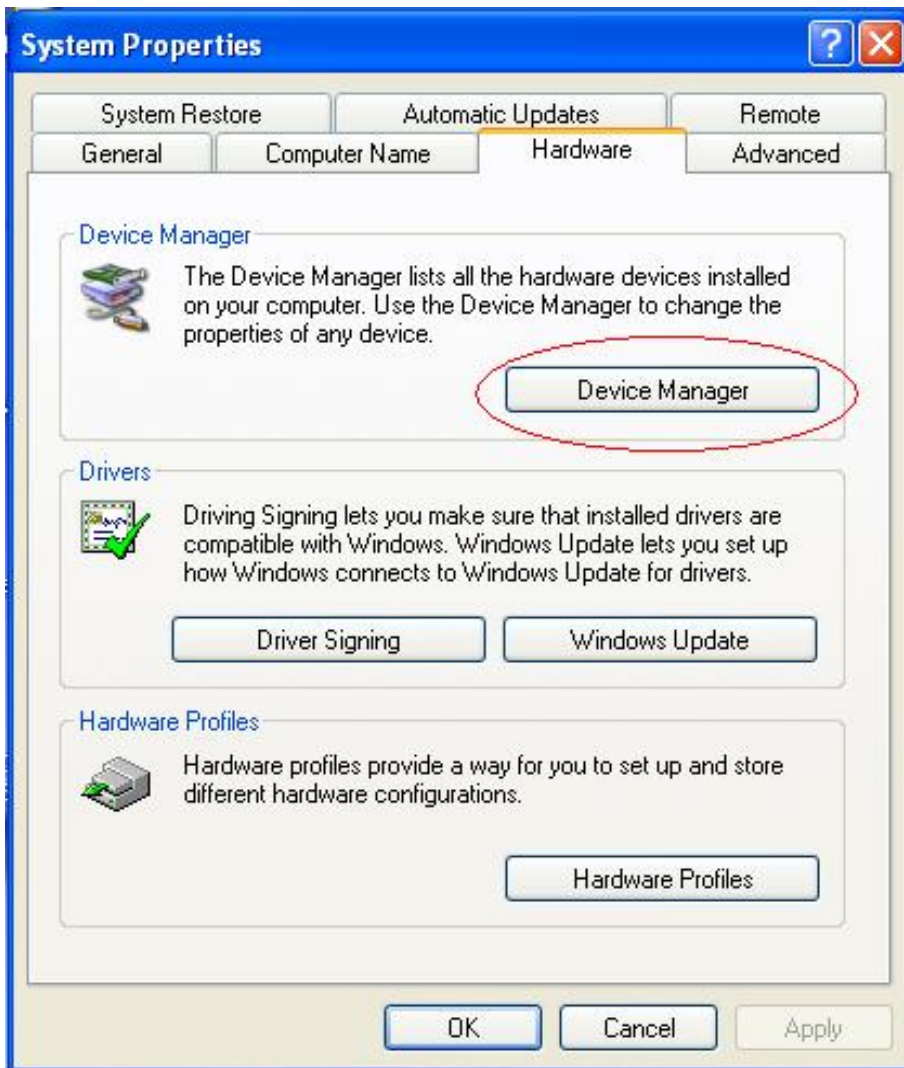
Passo 17: Instalação concluída, clicar “Finish” para fechar o assistente.



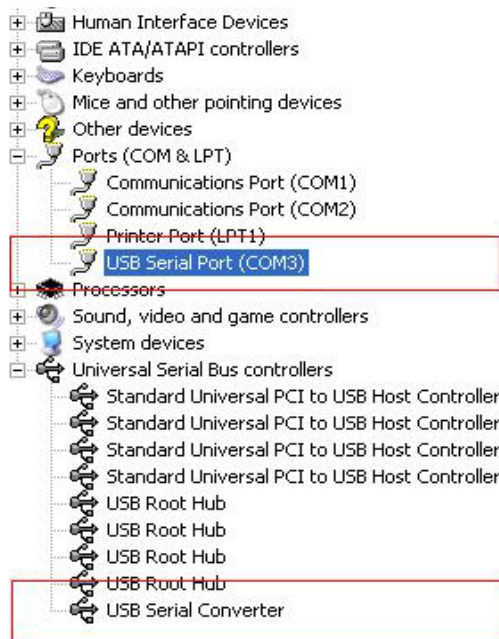
Passo 18: O seu novo equipamento está instalado e pronto para usar.



Passo 19: Se pretender visualizá-lo, clicar à direita em “my computer”, depois clicar “Properties”.



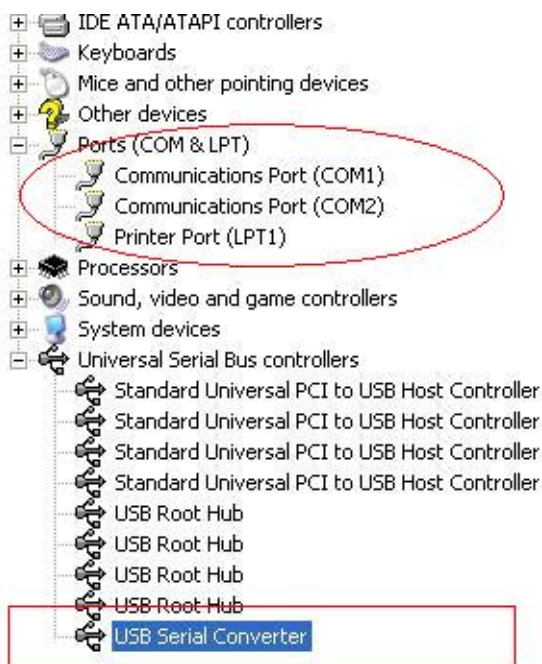
Passo 20: Seleccionar “Device Manager” no “Hardware” do interface “System Properties”, clicar no mesmo, pode visualizar os dispositivos do equipamento instalados no seu computador, deve consultar o seguinte esquema:

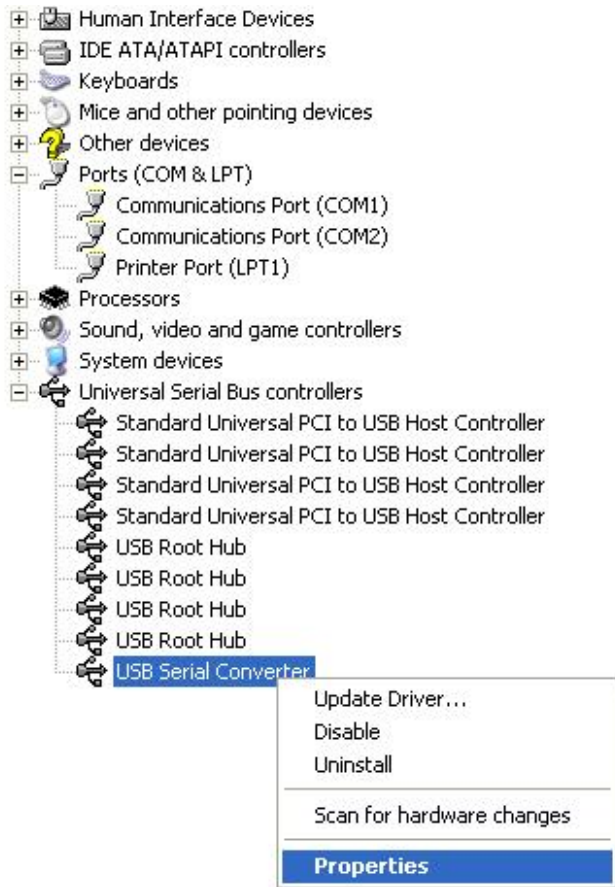


Passo 21: Instalação concluída.

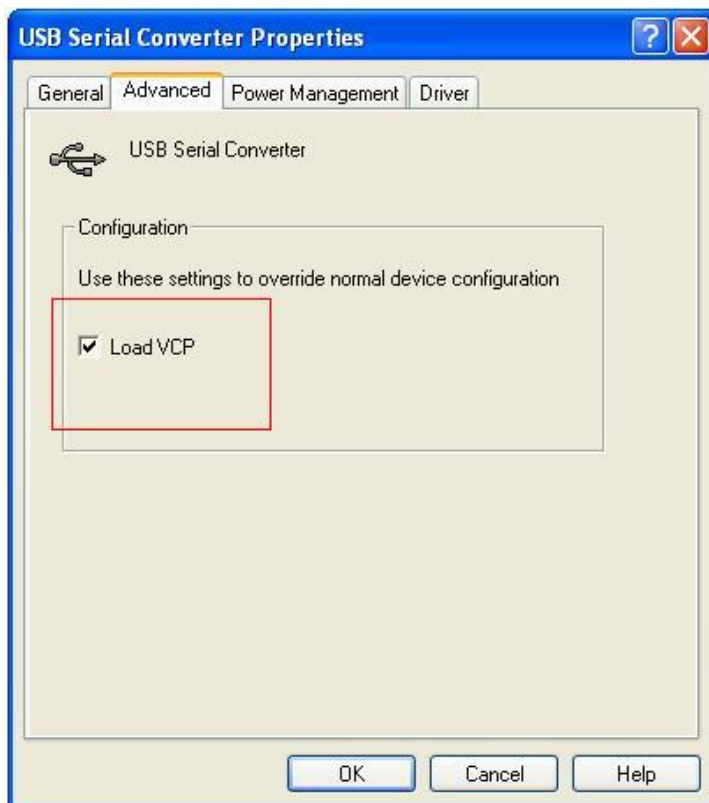
Observações:

Após a instalação, se conseguir ver “USB Serial Converter” a partir do “Device Manager”, mas não consegue ver “USB Serial Port (COM3)”, deve prosseguir para os passos seguintes.



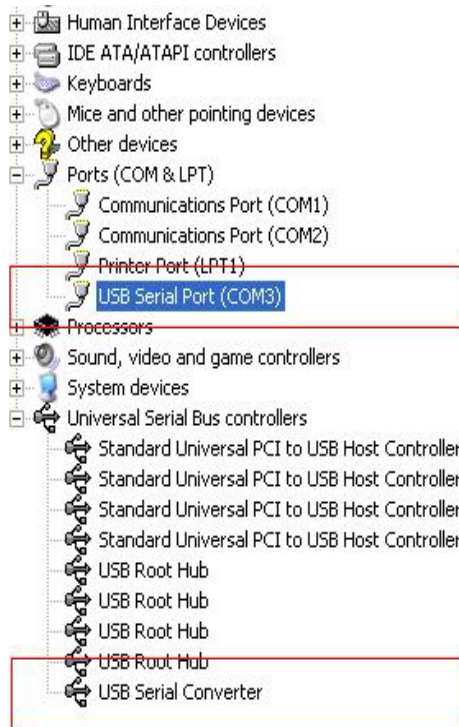


Passo A: Clicar no lado direito do rato em “USB Serial Converter”, depois clicar “Properties”.



Passo B: Seleccionar “Load VCP” em “Advanced”, clicar “OK”.

Passo C: Remover o conversor USB - RS232 do seu computador. Ligar o dispositivo a uma porta USB antiga de novo no seu PC, agora está OK, deve consultar o seguinte esquema:



Parabéns, a instalação foi concluída com sucesso.

Remover Controlador

1. Abrir os controladores deste produto, deve consultar o esquema abaixo:

driver\USB 2.0 TO RS232 Converter\driver\FTClen

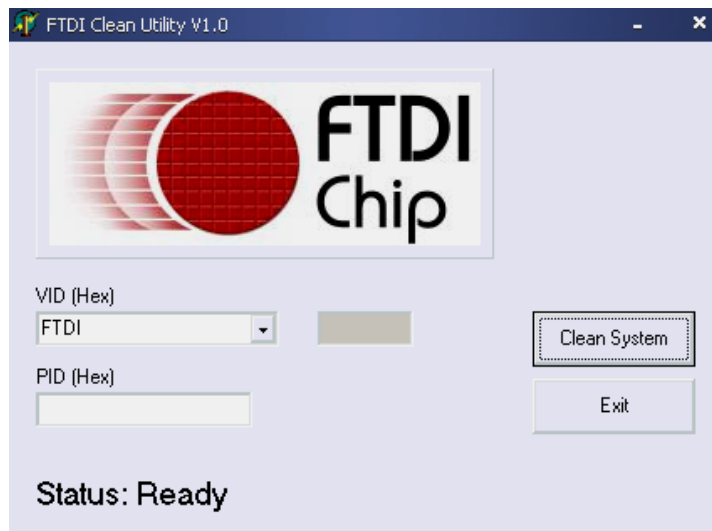


FTClen

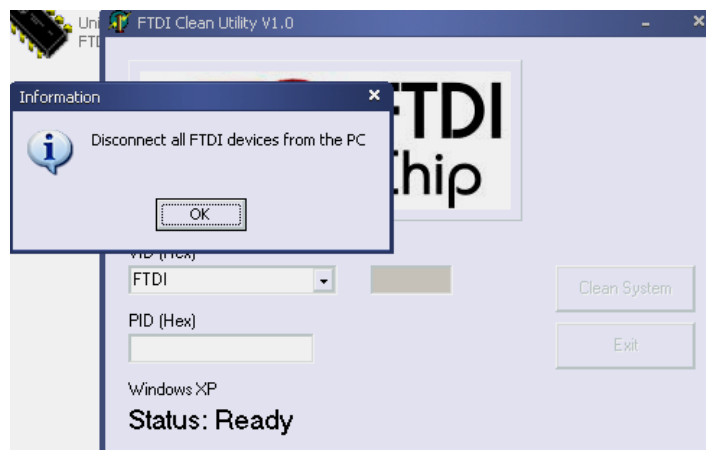


FTDIUNIN
Uninstall Progra...
FTDI Ltd.

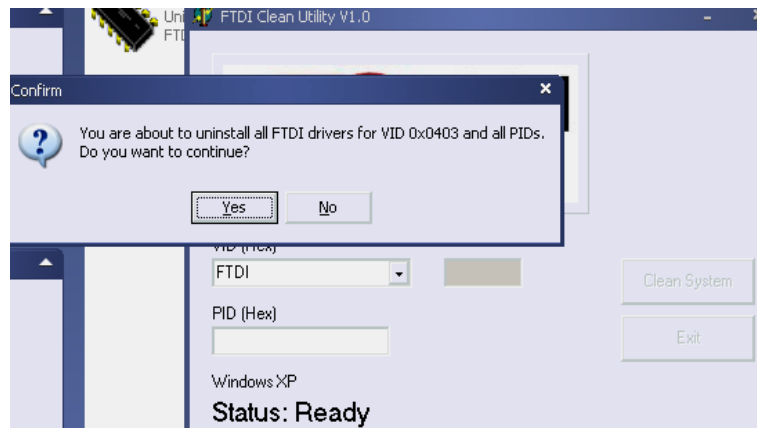
2. Clicar duas vezes “FTClen.exe”, aparece o seguinte interface



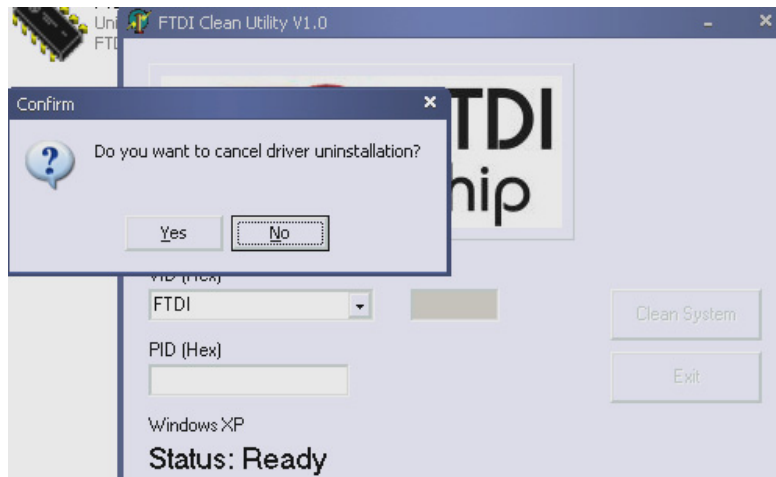
3. Clicar em “Clean System”, aparece o seguinte interface:



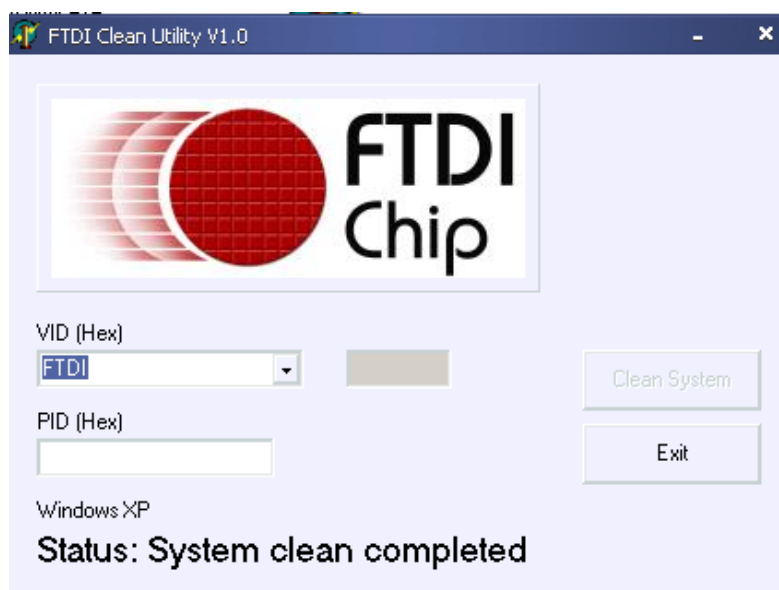
4. Desligar a USB 2.0 para o dispositivo RS232 do PC, clicar “ok” aparecerá o seguinte interface, depois clicar “Yes”.



5. Clicar “No” para desinstalar o controlador



6. Quando a Desinstalação estiver concluída, clicar “Exit” para terminar a aplicação de desinstalação.



Manual de Instalação Mac OS X

1. Bem-vindo ao Manual de Instalação Mac OS X

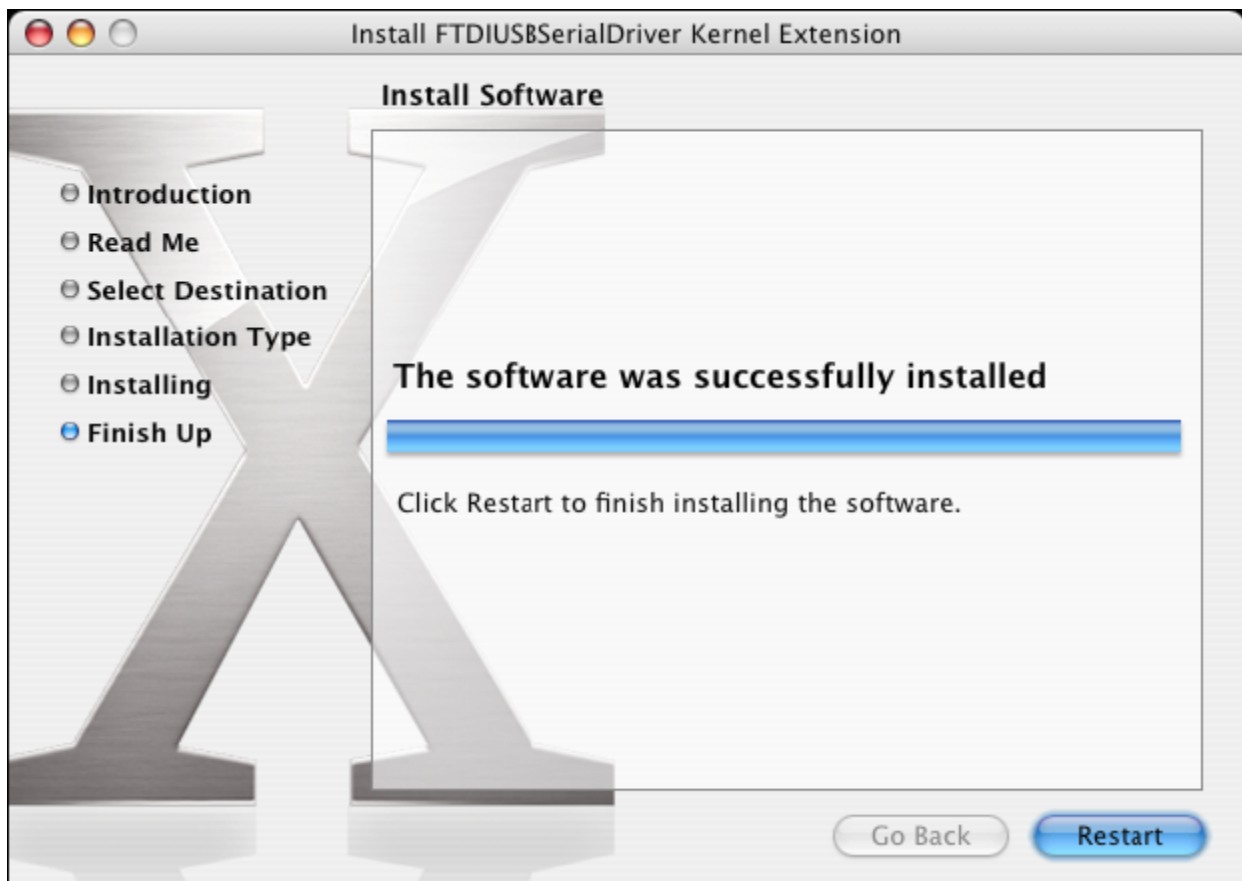
Este documento descreve o procedimento de instalação do controlador Série em USB Mac OS X FTDI nos dispositivos FTDI's FT2232C, FT232BM, FT245BM, FT8U232AM e FT8U245AM. O controlador é disponibilizado para descarregar gratuitamente a partir da secção Drivers do sítio web FTDI.

2. Instalar o Controlador em série USB FTDI

Descarregar o controlador a partir da secção Drivers do sítio web FTDI e guardar o mesmo no disco rígido. O controlador está agora disponível em formato de imagem de disco (.dmg). Executar o instalador clicando duas vezes no ícone FTDIUSBSerialDriver.dmg.



Clicar “Continue” para continuar com a instalação e seguir as instruções no ecrã. Quando a instalação estiver concluída, reiniciar o computador.



Depois do computador ter sido reiniciado, ligar o dispositivo. Se o dispositivo for instalado correctamente, poderá visualizar as entradas no directório /dev:

```
/dev/cu.usbserial-xxxxxxx
```

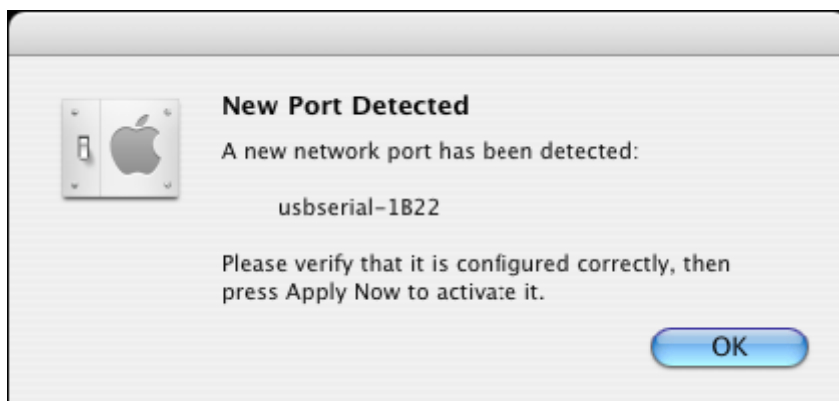
```
/dev/tty.usbserial-xxxxxxx
```

em que xxxxxxxx é o número de série do dispositivo ou, para dispositivos que não estão em série, é uma cadeia de localização que depende da porta USB na qual o seu dispositivo está ligado. Notar que para os dispositivos FT2232C, a porta A é evidenciada pelo número de série com mais um “A” e a porta B é designada pelo número de série com mais um “B”. /dev pode ser acedido através da aplicação do Terminal. A aplicação do Terminal pode ser apresentada quando seleccionar Go > Applications > Utilities > Terminal. Digitar as seguintes linhas na janela do Terminal para produzir a lista de ficheiros:

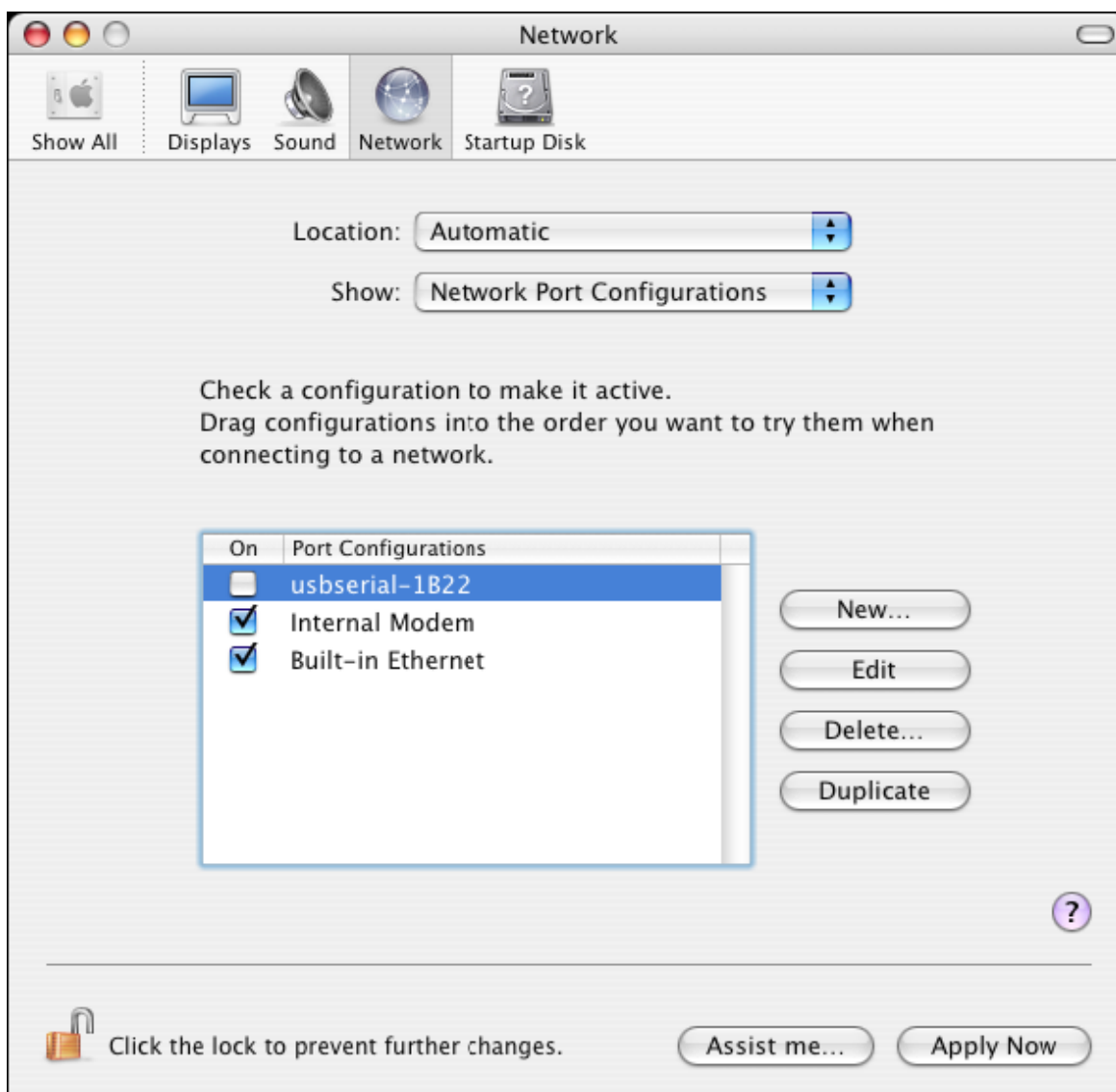
```
cd/dev
```

```
ls-l
```

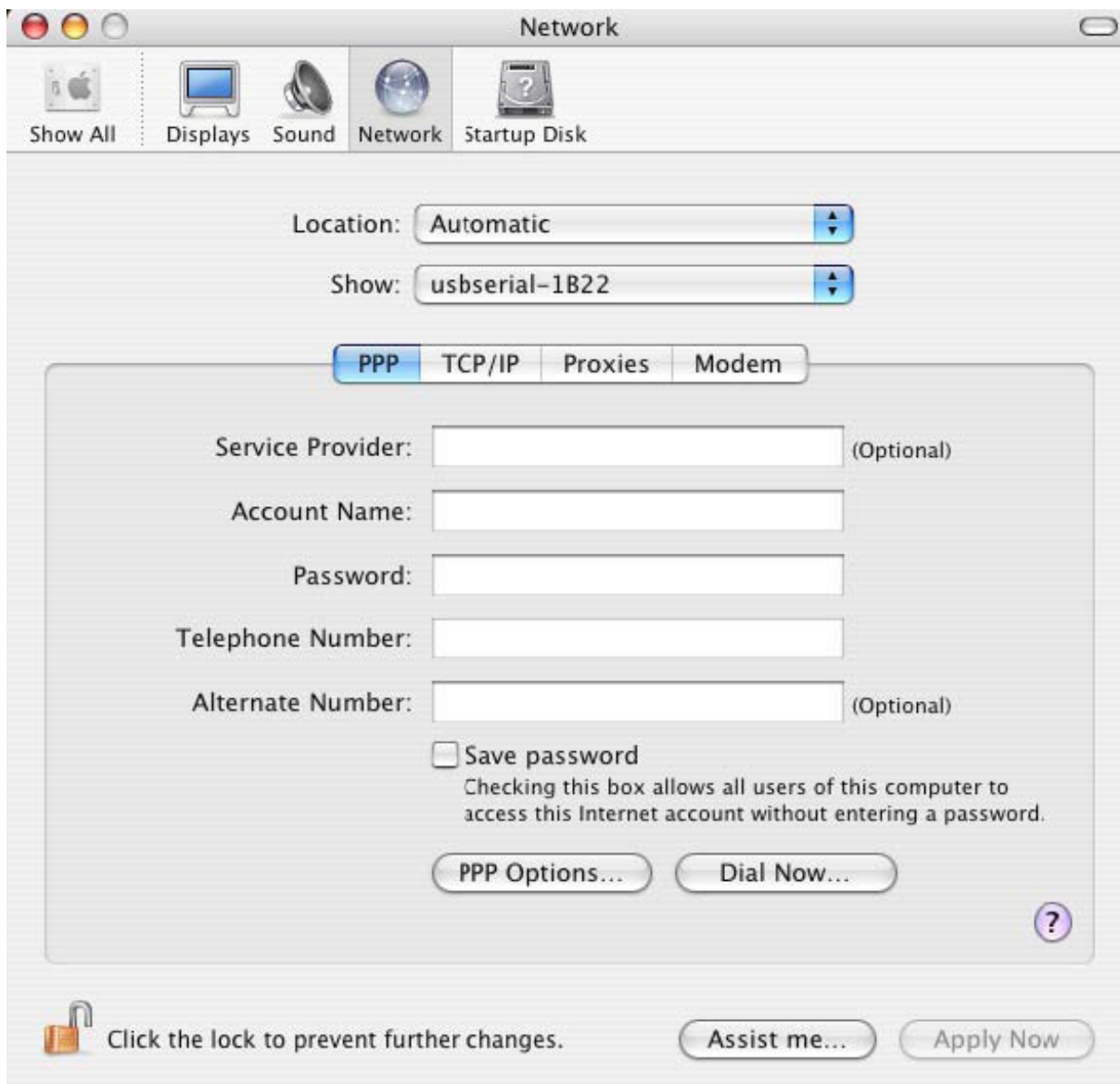
No caso de executar as Preferências do Sistema e seleccionar Rede (Go > Applications > System Preferences > Network), deverá visualizar o texto “New Port Detected”.



Clicar “OK” e seleccionar “Network Port Configurations” a partir da lista Visualizar. A nova porta pode ser activada a partir deste ecrã ao seleccionar a caixa On e clicar “Apply Now”.



Neste momento, é possível sair da Rede e utilizar o dispositivo como uma porta COM. Se desejar configurar o dispositivo como um modem para uma ligação Internet, seleccionar a nova porta a partir da lista Visualizar para exibir a janela a seguir mostrada. Notar que o dispositivo FT2232C tem duas portas disponíveis e estas têm de ser configuradas separadamente.



As entradas para este ecrã são específicas da conta Internet para cada utilizador. Se não tiver conhecimento dos detalhes necessários, deve contactar o seu operador de serviço Internet.

3. Desinstalar o Controlador Série em USB FTDI

Para remover os controladores do Mac OS X, o utilizador tem de estar registado como raiz. Raiz é o nome de utilizador exclusivo que tem os privilégios necessários para aceder a todos os ficheiros.

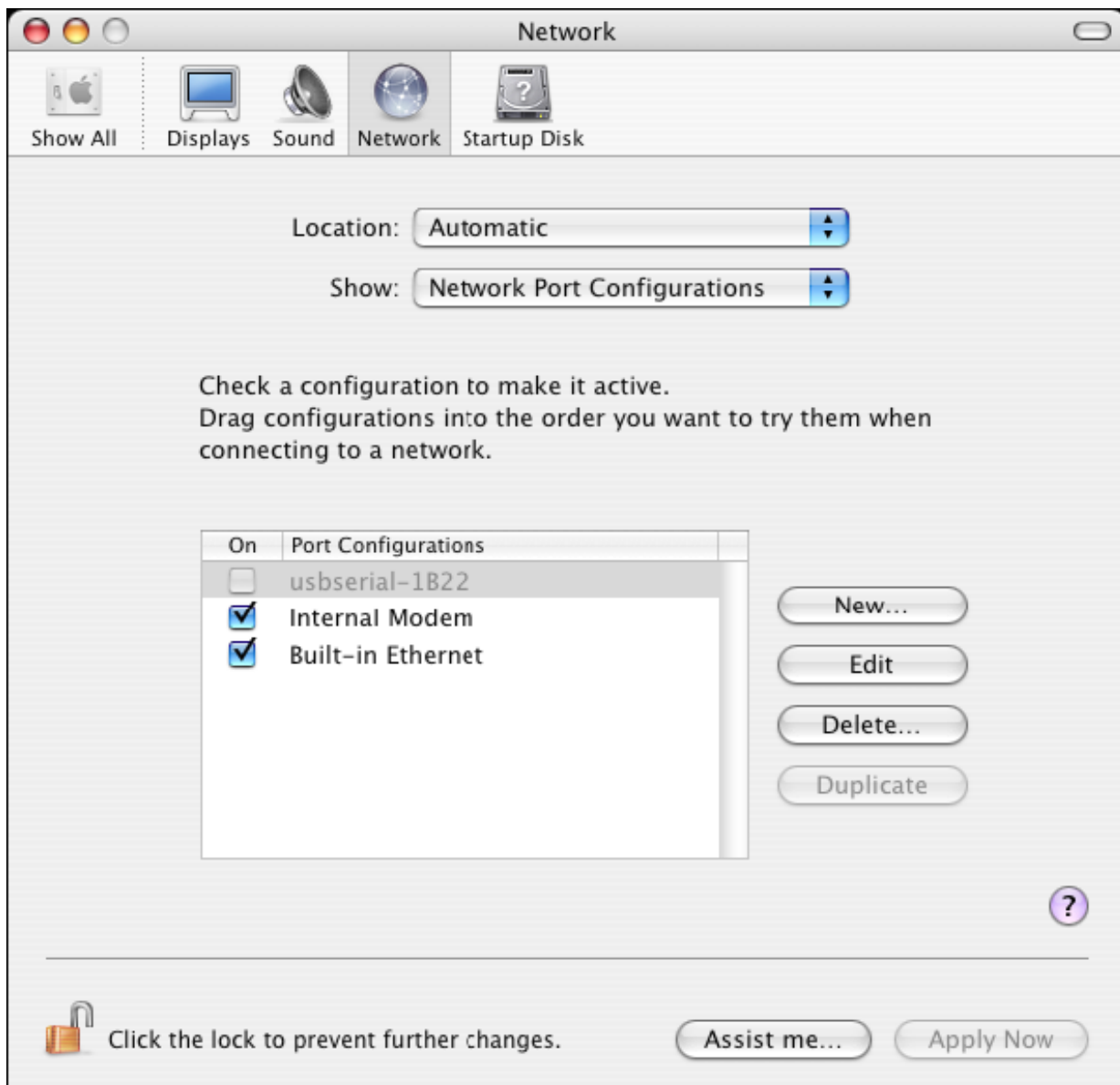
Iniciar uma sessão Terminal (Go > Applications > Utilities > Terminal) e inserir os seguintes comandos no campo do comando:

```
cd/System/Library/Extensions  
rm -r FTDIUSBSerialDriver.kext
```

O controlador será então removido do sistema.

Para remover a porta do sistema, executar as Preferências do Sistema da aplicação e seleccionar Rede. Seleccionar "Network Port Configurations" a partir do menu Visualizar exibirá a porta como sombreada a cinzento.

Seleccionar a porta não instalada e clicar "Delete". Confirmar a acção para remover a porta.



4. Como sei qual é a ID do meu dispositivo?

Entrar no utilitário Perfil do Sistema, ou no Perfil do Sistema Apple para versões anteriores do OS X.

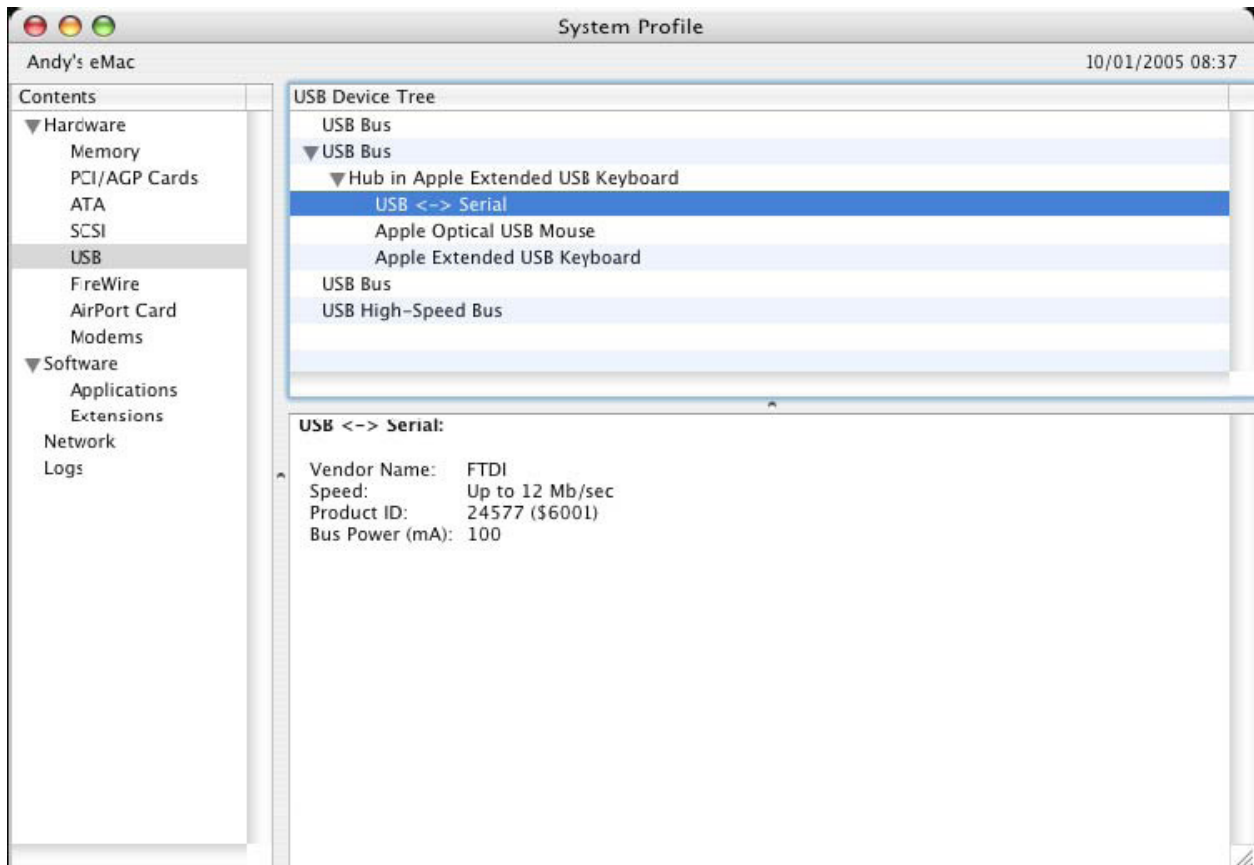
Este pode ser acessado indo para o Localizador e seleccionando Aplicações a partir do menu Ir, seguidamente abrir a pasta Utilidades.

Seleccionar “USB” em “Hardware” no painel do lado esquerdo e seguidamente seleccionar o dispositivo apropriado na Árvore do Dispositivo USB. Na captura de ecrã em baixo (do OS 10.3), o dispositivo tem uma ID de dispositivo indicada por:

Nome do Fornecedor: FTDI

ID Produto: 24577 (\$6001)

Um Nome de Fornecedor de FTDI é equivalente a uma ID de Fornecedor de 1027 (\$0403).



SE o dispositivo não funcionar depois de o controlador estar instalado, é provável que o PID (ID Produto) não seja suportado pelo controlador. Se for este o caso, deve contactar o Apoio FTDI com o PID que necessita de ser adicionado ao controlador. SE o VID (ID de Fornecedor) não for 0x0403, é provável que o dispositivo não seja um dispositivo FTDI e portanto não o podemos suportar.

Manual de Instalação Windows CE

1. Bem-vindo ao Manual de Instalação Windows CE

O objectivo deste MANUAL é fornecer aos utilizadores de USB 2.0 Para RS232 um procedimento simples para instalar os controladores para os respectivos dispositivos nos PDAs e destino que estão a executar o Windows CE 4.2 e posterior.

2. Instalar os Dispositivos

Os controladores VCP emulam uma porta COM padrão. Estes podem ser comunicados da mesma forma que para outra porta COM no PC.

- ficheiro do controlador VCP - ftdi_ser.dll.
- FTDIPOINT.inf - ficheiro alterável pelo utilizador para permitir que sejam instalados dispositivos com combinações VID e PID personalizadas.
- Copiar todos os ficheiros não zipados para o directório \\Windows no PDA.
- No caso de o PDA exigir uma adaptador anfitrião (por ex. cabo anfitrião USB, pacote de apresentação ou cartão anfitrião Compact Flash), assegurar que está ligado e instalado **antes de** continuar.

- Ligar o dispositivo RS232 à porta anfitrião USB no PDA. Isto fornecerá uma caixa de diálogo para direccionar o Windows CE para os ficheiros do controlador.
- Digitar o nome completo do ficheiro do controlador VCP na caixa de diálogo tal como seguidamente mostrado. Se o nome do ficheiro estiver incorrecto, o controlador não será encontrado e o dispositivo não funcionará.
- A instalação do dispositivo está agora concluída.



- A instalação do dispositivo está agora concluída.