



USB 2.0 - IDE/SATA ADAPTÖR



Kullanıcı Kılavuzu DA-70148-4

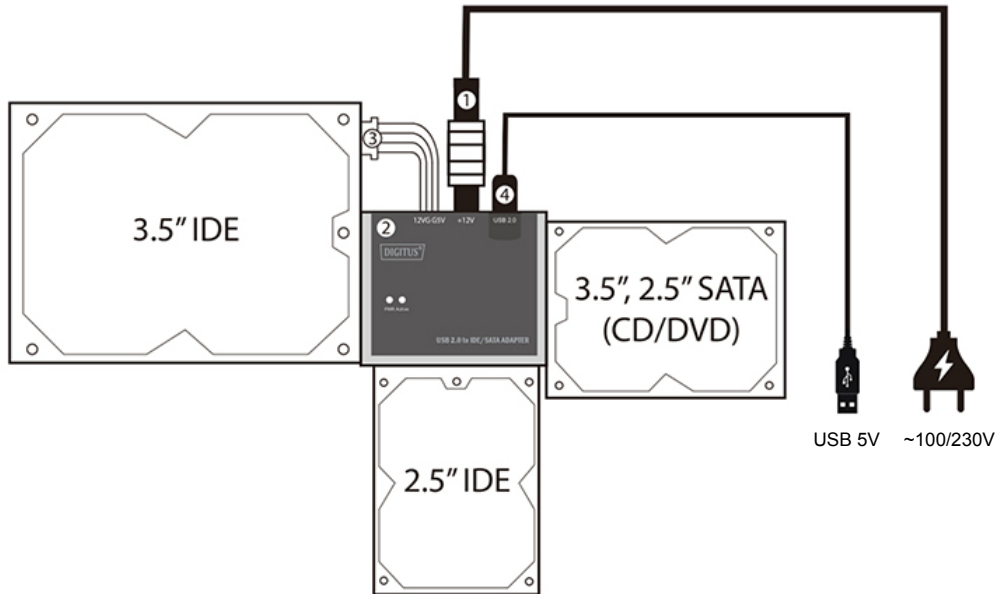
Digitus USB 2.0 adaptör, dış kasası olmayan hızlı ve kolay bağlantıdır. İlave bir harici sabit disk/SSD olarak herhangi bir 2,5"/3,5" IDE veya SATA HDD/SSD kullanın. Örneğin veri yedeklemeleri ve sistem geri yüklemeleri gibi onarım, bakım, sabit disklere sorunsuz ve geçici erişim için idealdir.

Özellikler

- SATA yayılım kapsamlı verici desteği
- SATA II Asenkron Sinyal Kurtarma (Hot Plug) özelliği
- USB 2.0 (Yüksek Hızlı USB) elektrik özelliğine uygunluk
- USB Yığın Depolama Sadece Toplu Sınıf Aktarım Özelliğiyle Uygunluk
- **Destek:**
 - 480 Mbps Yüksek Hız (HS) ve 12 Mbps Tam Hız USB kullanımı
 - ATA/ATAPI-7
 - ATA/ATAPI Ultra DMA Modu
 - ATA/ATAPI PACKET komut özelliği seti
 - ATA/ATAPI LBA48 adresleme modu
 - USB - ATA/ATAPI çift LUN (Mantık Birimi Numarası)
 - Windows 10, 8, 7, Vista, Windows XP, Mac OS 10.x

Ürün tanıtımı

1. 2,5"/3,5" SATA Sabit Disk için SATA Portu
2. 2,5" IDE sabit disk için IDE Bağlantı Noktası
3. 3,5" IDE sabit disk için IDE Bağlantı Noktası
4. Güç/Etkin Işığı: 2,5"/3,5" SATA Sabit Diski algılamak veya Veri aktarımı esnasında yanıp söner.



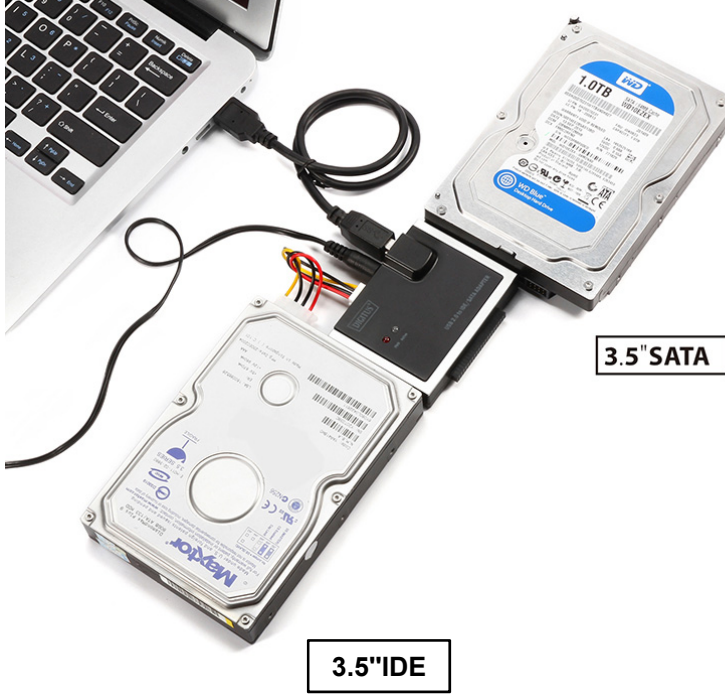
Paket İçindekiler

- 1 x USB 2.0 - IDE/SATA Adaptör
- 1 x IDE (4-pin Molex) kablo
- 1 x Güç Kaynağı (12 V/2 A) dahil
- 1 x Kullanıcı Kılavuzu

HDD Montajına Yönelik İpuçları

2,5"/3,5" SATA HDD İçin

- (1) SATA Sabit Sürücüyü ER'ye bağlayın



- (2) Harici Güç Adaptörünü USB 2.0 - IDE/SATA ADAPTÖRE bağlayın

- (3) USB 2.0 - IDE/SATA ADAPTÖRÜ bilgisayarınıza bağlayın ve bilgisayarınızı açın, bilgisayar sisteminiz SATA HDD'yi algılar.



3,5" IDE HDD İin

- (1) 3,5" IDE HDD'yi USB 2.0 - IDE/SATA ADAPTÖRE baęlayın
- (2) Harici Gü Adaptörünü USB 2.0 - IDE/SATA ADAPTÖRE baęlayın.



3.5" IDE

- (3) USB 2.0 - IDE/SATA ADAPTÖRÜ bilgisayarınıza baęlayın ve bilgisayarınızı açın, bilgisayar sisteminiz IDE HDD'yi algılar.



2,5" IDE HDD İin

(1) 2,5" IDE HDD'yi USB 2.0 - IDE/SATA ADAPTÖRER baęlayın.



2.5" IDE

(2) Harici Güç Adaptörünü USB 2.0 - IDE/SATA ADAPTÖRE baęlayın.

NOTLAR:

Ürünümüz USB 2.0 - IDE/SATA ADAPTÖR, 2,5"/3,5" SATA ve IDE HDD'yi destekleyebilir, lütfen ařaęıdaki uygulama resmine bakın.

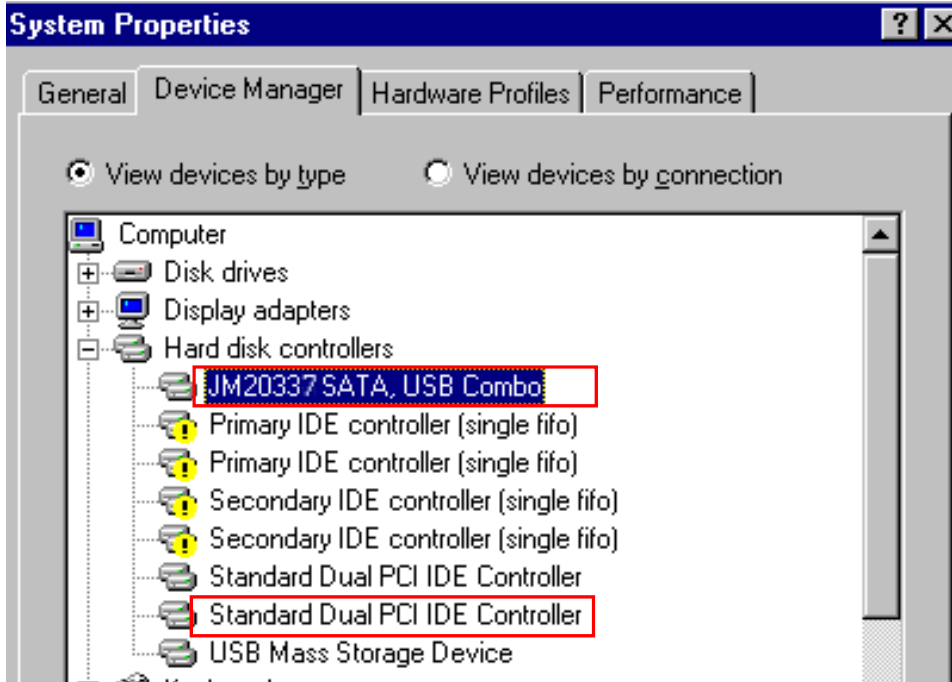
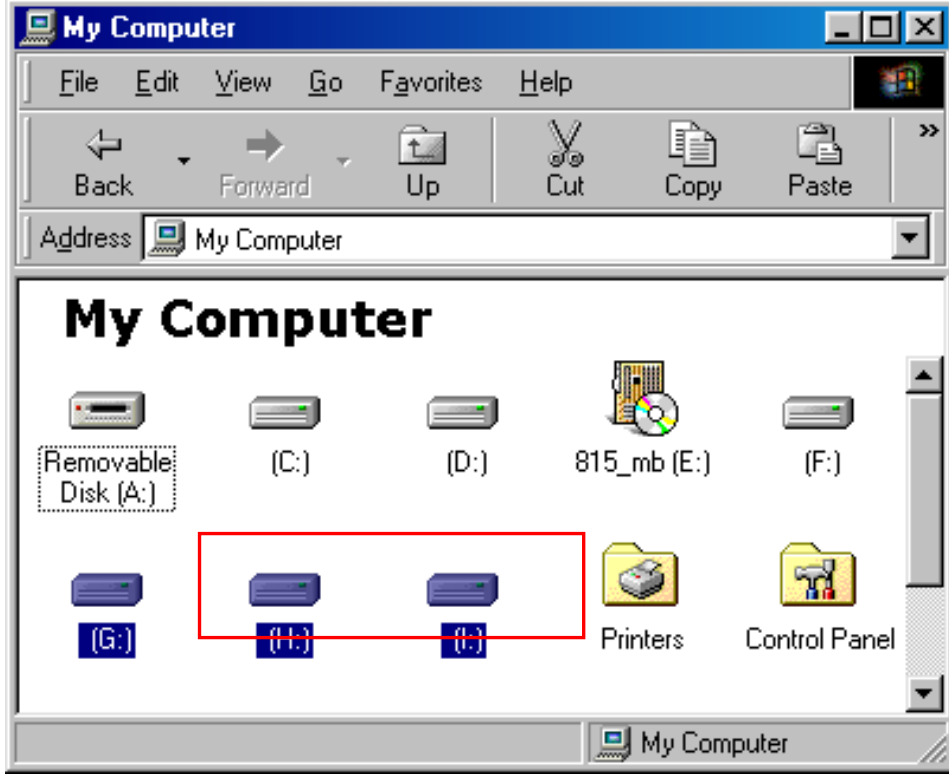


3.5" SATA

2.5" IDE

Doğrulama

Lütfen “Bilgisayarım” ve “Bilgisayarım” -- > “Sistem Özellikleri” -- > “Aygıt Yöneticisi” yolunu izleyin ve “Sabit disk denetleyicileri”ni büyütün, Aşağıdaki ekranı yerine getirmelisiniz.



Tamamen yeni bir HDD kullanıyorsanız

- 1) HDD'nizin kapasitesini ayarlamak için lütfen "Fdisk"i kullanın, ancak bu, HDD'deki tüm veriler yok olacak.
- 2) Standart işlemlerle HDD'nizi biçimlendirin, yeni HDD'nizi bulamıyorsanız lütfen SSS-1'deki adımları takip edin

Not:

1. "Fdisk" veya "Biçimlendir" seçtiğiniz HDD'deki tüm veri ve programları siler. Lütfen içerisinde hiç veri olmadığından veya tüm verilerin bir yedek kopyaya sahip olduğundan emin olun.
2. Bu ürün, aynı anda sadece 2 HDD/SSD'yi destekleyebilir ve aynı anda 2 IDE HDD'yi destekleyemez.
3. Bilgisayarınız, 2.5 İNÇ IDE HDD'yi algılayamazsa lütfen doğru yönde takılıp takılmadığını kontrol edin.

SSS

S:

Ekranın sağ alt köşesindeki simgeyi görebildim ancak yine de harici HDD'mi bulamadım.

C:

1. Lütfen HDD'nizin doğru şekilde takıldığından emin olun.
2. Lütfen HDD'nizin "Asıl" konumda ayarlandığından emin olun.
3. Lütfen HDD'nizin biçimlendirildiğinden emin olun. Biçimlendirilmemişse lütfen önce sabit sürücünüzü biçimlendirin.
4. Tüm donanımları doğru şekilde taktığınızdan ve tüm yazılımları doğru şekilde yüklediğinizden eminseniz HDD'nizi bulmak için aşağıdaki adımları takip edin.
 1. "Denetim Masası"na ve "Sistem" simgesine girin.
 2. Bir "Sistem Yöneticisi"ni bulmak için çift tıklayın.
 3. Bir "Disk sürücüler" kategorisi bulun. 2 sürücü olmalı, HDD'ye çift tıklayın,
 4. "Ayar" düğmesini bulun ve "Kaldırılabilir Sürücü" seçeneğini seçin.
 5. Bilgisayarınız, yeniden başlatıldıktan sonra bu USB HDD'ye otomatik olarak yeni bir harf atar.



Dikkat

1. Hangi işletim sistemini kullandığınızdan emin değilseniz lütfen bilgisayar satıcınızla iletişime geçin.
2. Lütfen bu USB HDD'yi nemli veya yüksek sıcaklığa sahip ortamlara koymayın.
3. İlk kurulum işleminiz başarısız olursa lütfen önce aşağıdaki yolu takip ederek yanlış aygıtı çıkarın: yol=Denetim Masası > Sistem > Sistem Özellikleri > Aygıt Yöneticisi > Lütfen "?" veya "!" işareti taşıyan öğeleri kaldırın.