



**USB-SERIELL
CONVERTER**



Installations-Kurzanleitung

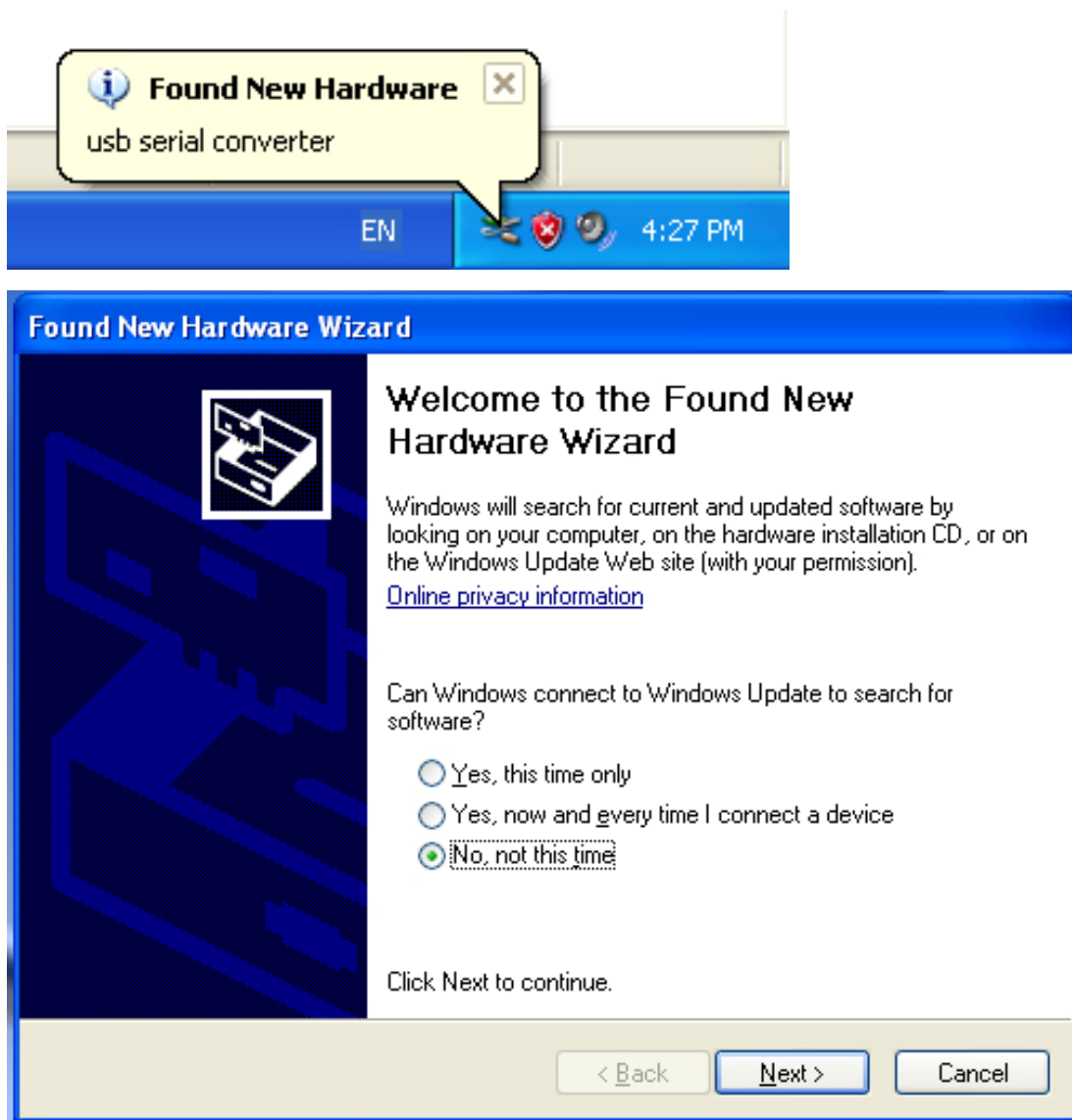
(DA-70146-1)

Herzlich willkommen!

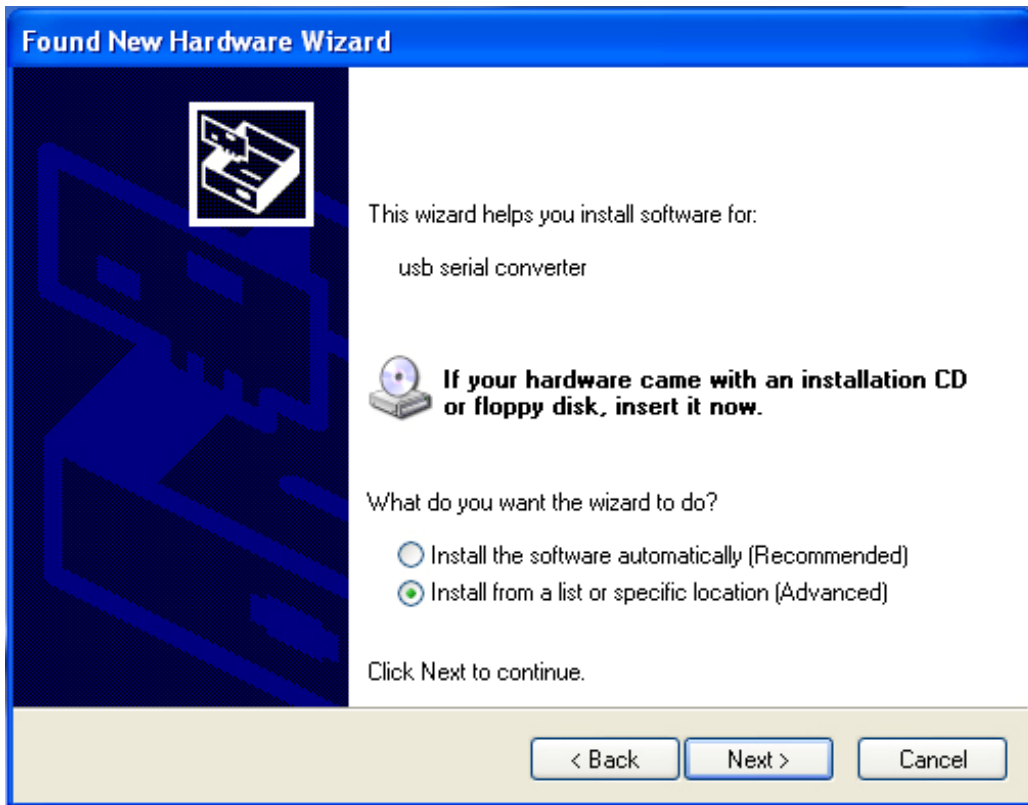
Im Folgenden erhalten Sie Anweisungen für den Umgang mit unserem Produkt.

Schritt 1: Die Treiber-CD in das CD-ROM-Laufwerk einlegen.

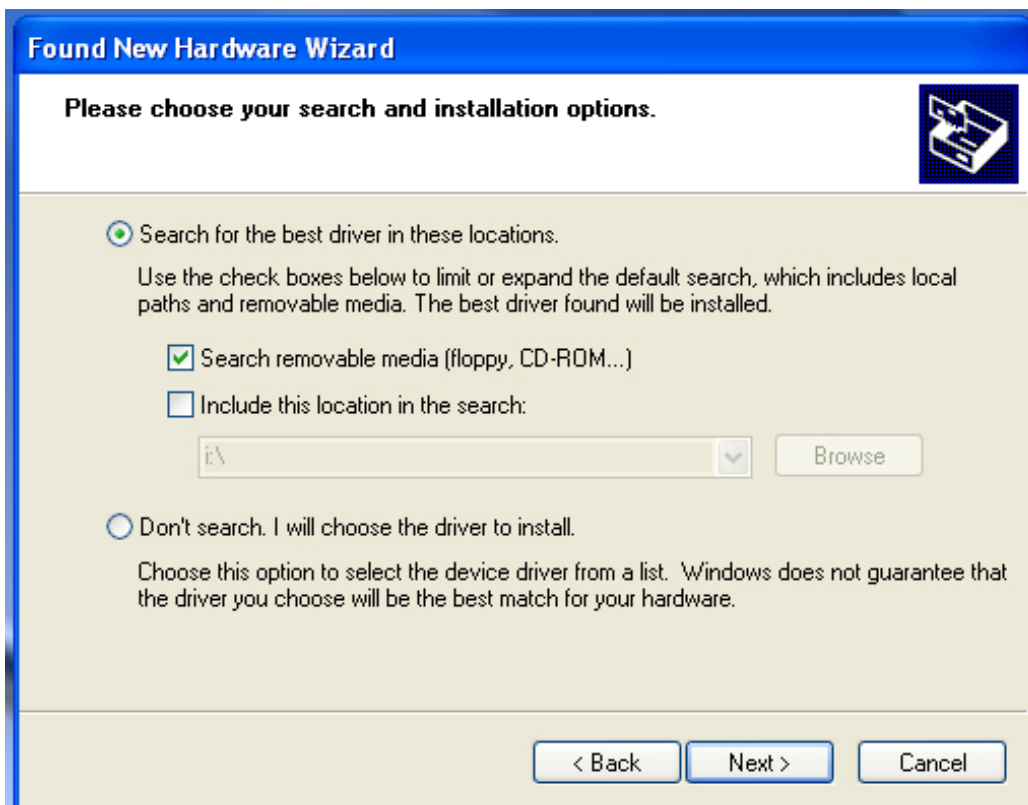
Schritt 2: Das Gerät an einen freien USB-Port Ihres PCs anschließen. Der Windows-Hardware-Assistent erscheint und hat neue Hardware gefunden (s. die folgende Abbildung).



Schritt 3: Die Option „Nein, diesmal nicht“ (no, not this time) wählen und zum Fortfahren auf „Weiter“ klicken.



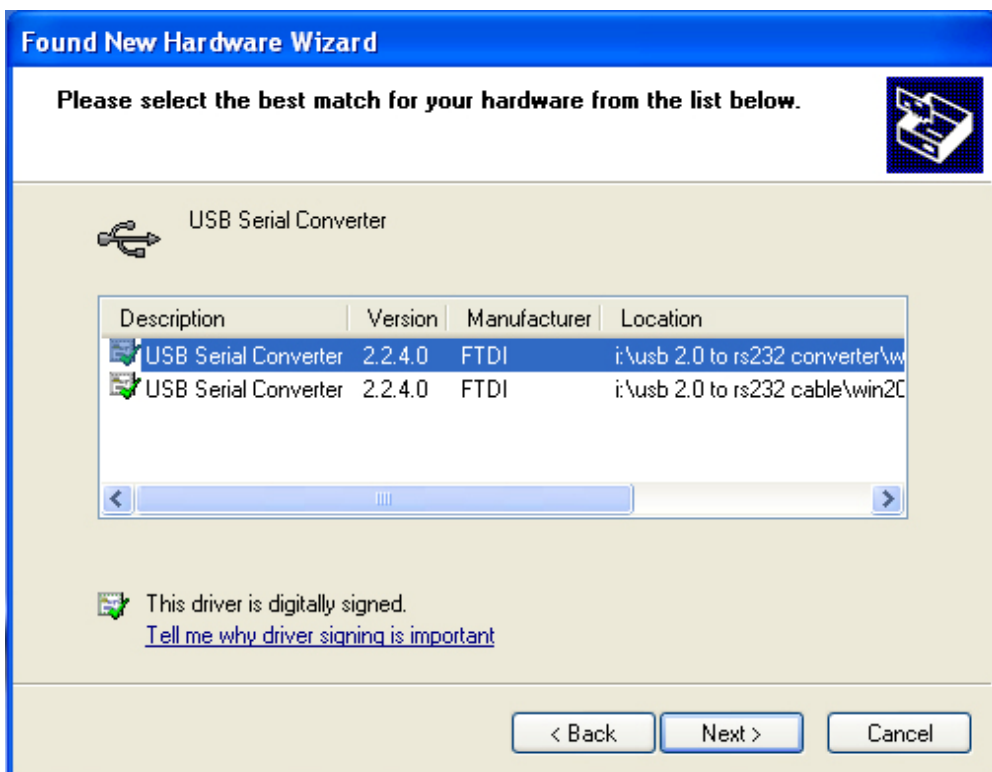
Schritt 4: „Software von einer Liste oder bestimmten Quelle installieren (für fortgeschrittene Benutzer)“ wählen und zum Fortfahren auf „Weiter“ (Next) klicken.



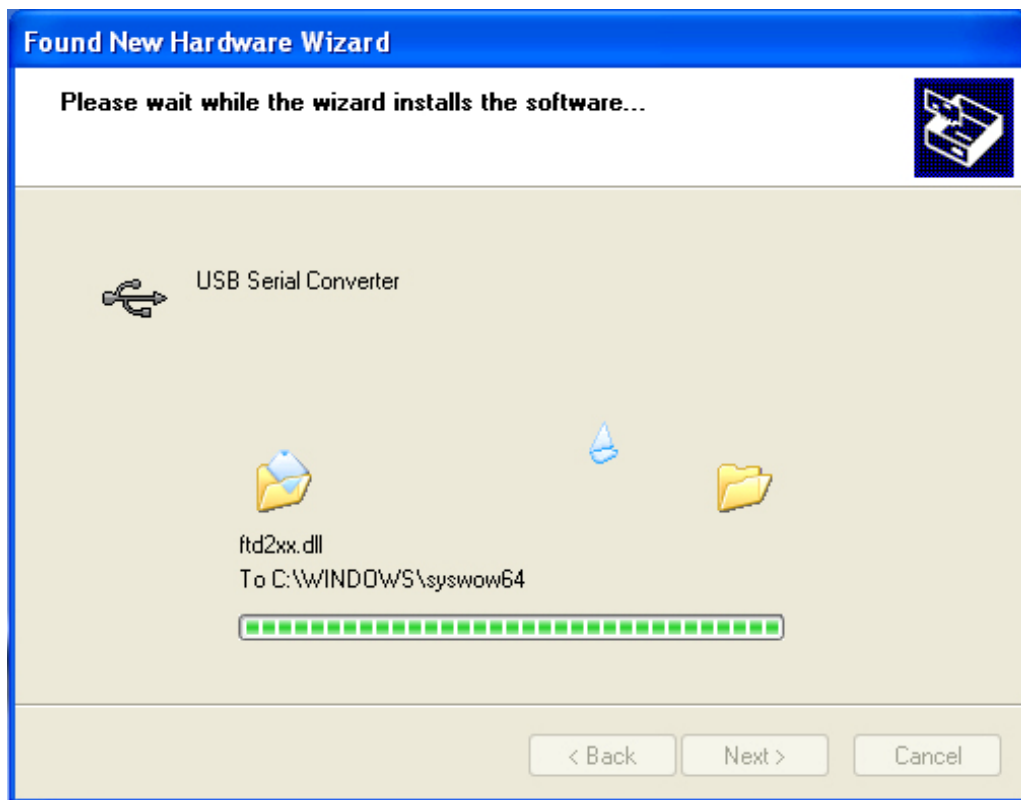
Schritt 5: „Wechselmedien durchsuchen (Diskette, CD,...)“ wählen und zum Fortfahren auf „Weiter“ (Next) klicken.



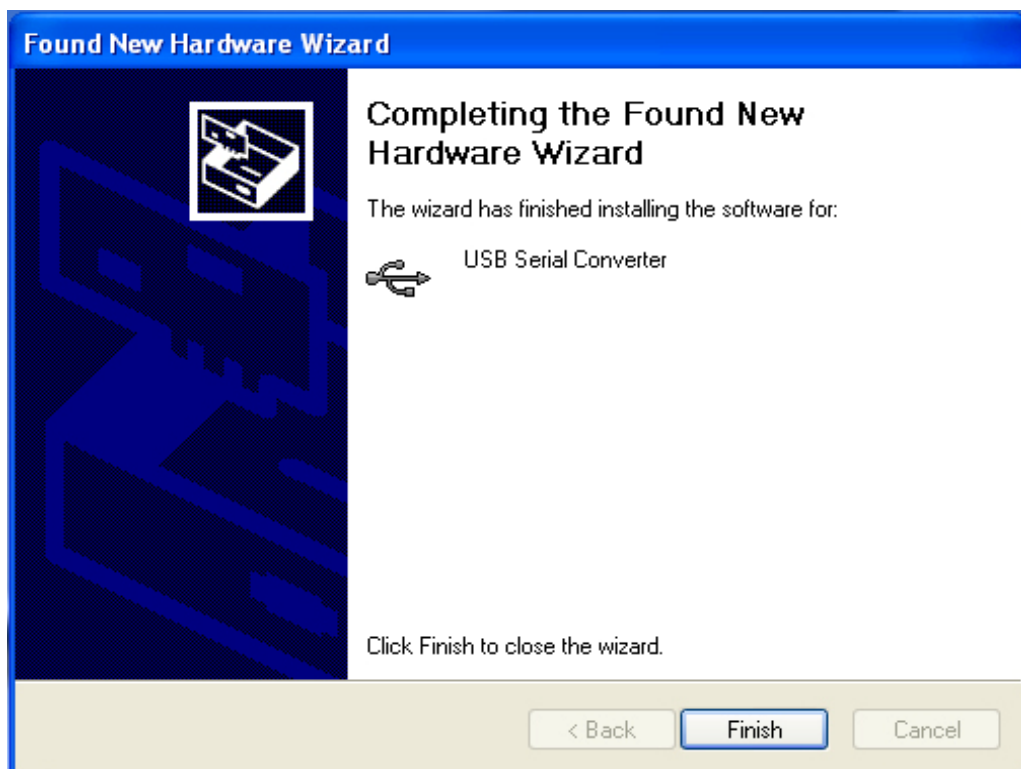
Schritt 6: Das System sucht selbsttagig auf der CD nach dem passenden Treiber.



Schritt 7: Der Hardware-Assistent findet zwei verschiedene Treiber: einen fur USB-2.0-nach-RS-232-Converter und einen fur USB-2.0-nach RS-232-Kabel. Bitte den zu Ihrem Produkt passenden Treiber auswahlen. Zum Fortfahren auf „Weiter“ (Next) klicken.



Schritt 8: Der Assistent beginnt mit der Installation und kopiert die Dateien in Ihr System.



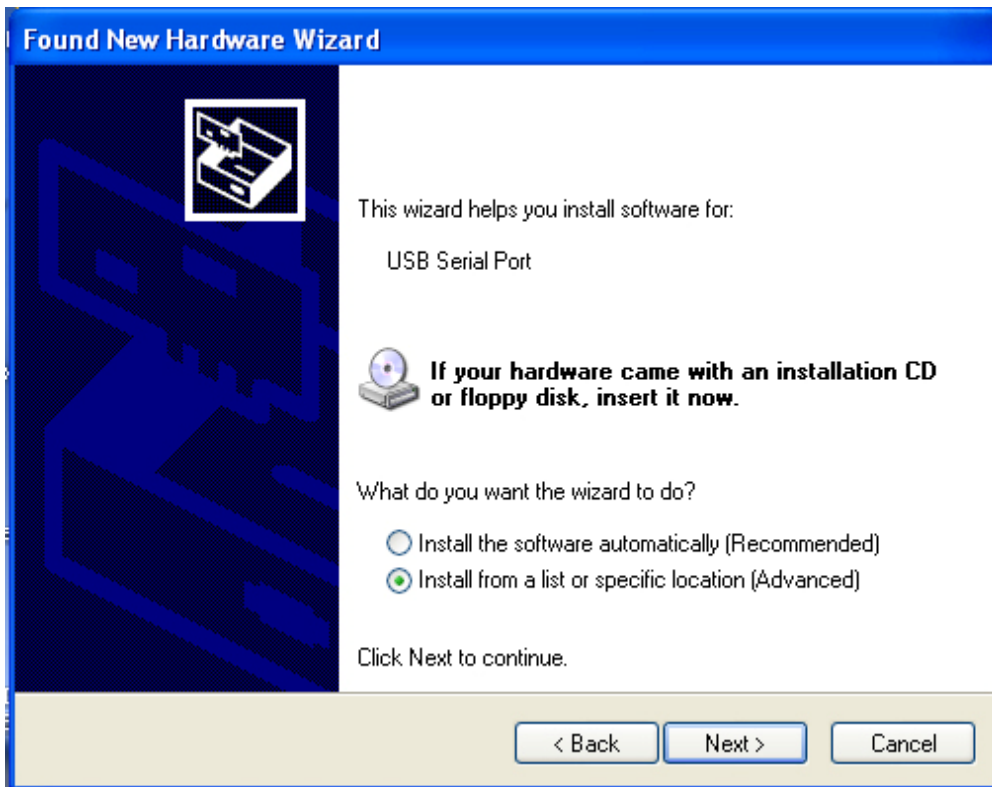
Schritt 9: Auf „Fertig stellen“ (Finish) klicken, um den Assistenten zu beenden.



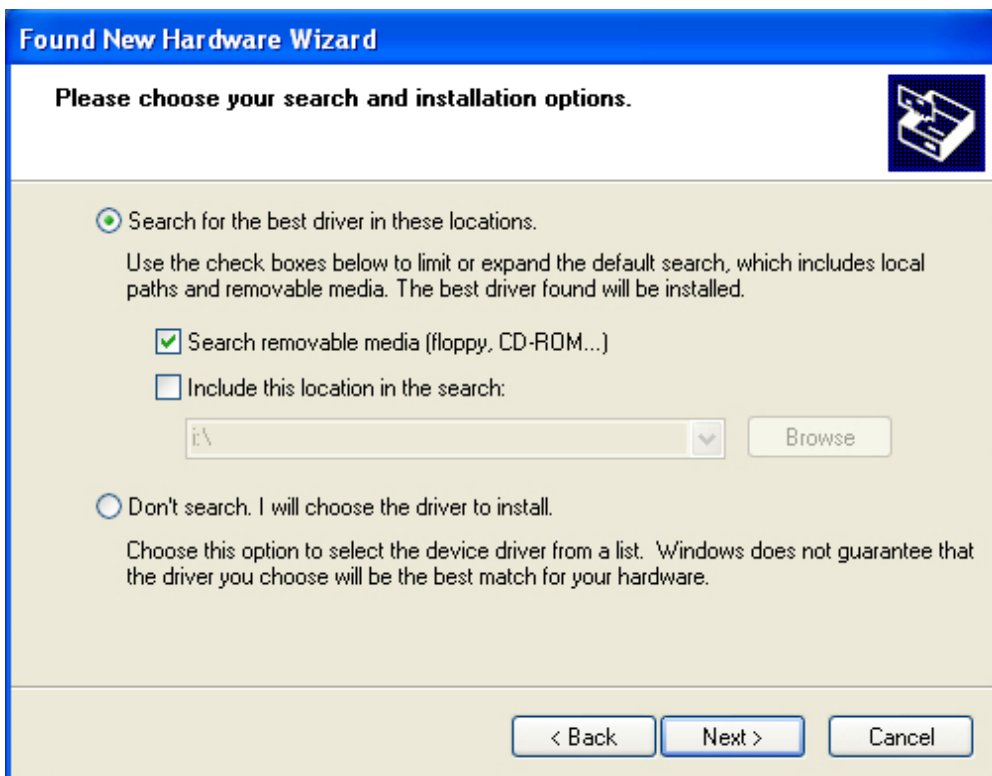
Schritt 10: Der Assistent hat einen neuen seriellen (COM-)Port gefunden.



Schritt 11: Die Option „Nein, diesmal nicht“ (No, not this time) wählen und zum Fortfahren auf „Weiter“ klicken.



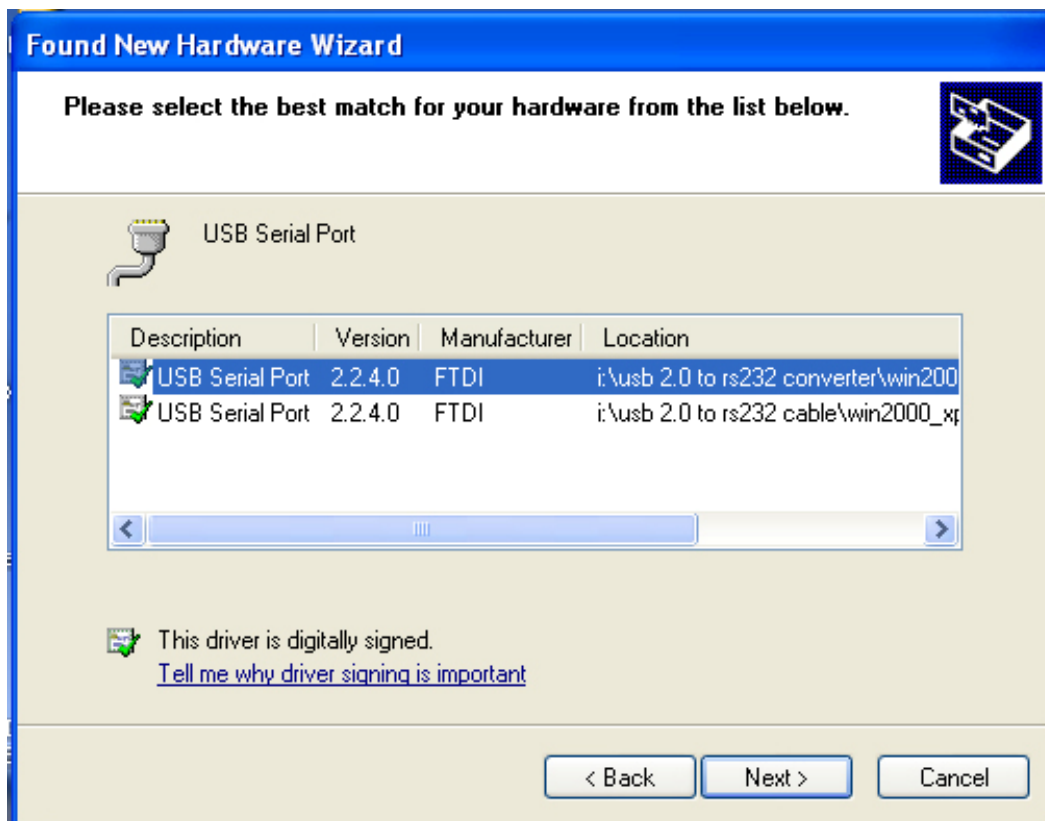
Schritt 12: „Software von einer Liste oder bestimmten Quelle installieren (für fortgeschrittene Benutzer)“ wählen und zum Fortfahren auf „Weiter“ (Next) klicken.



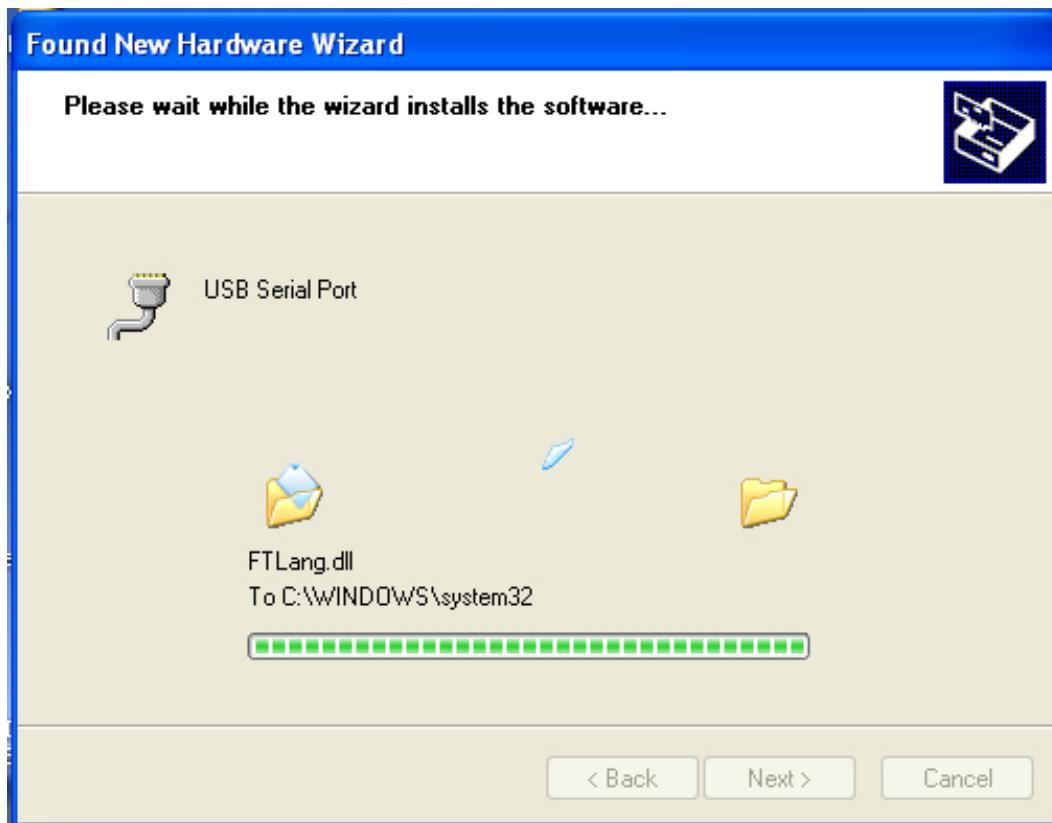
Schritt 13: „Wechselmedien durchsuchen (Diskette, CD,...)“ wählen und zum Fortfahren auf „Weiter“ (Next) klicken.



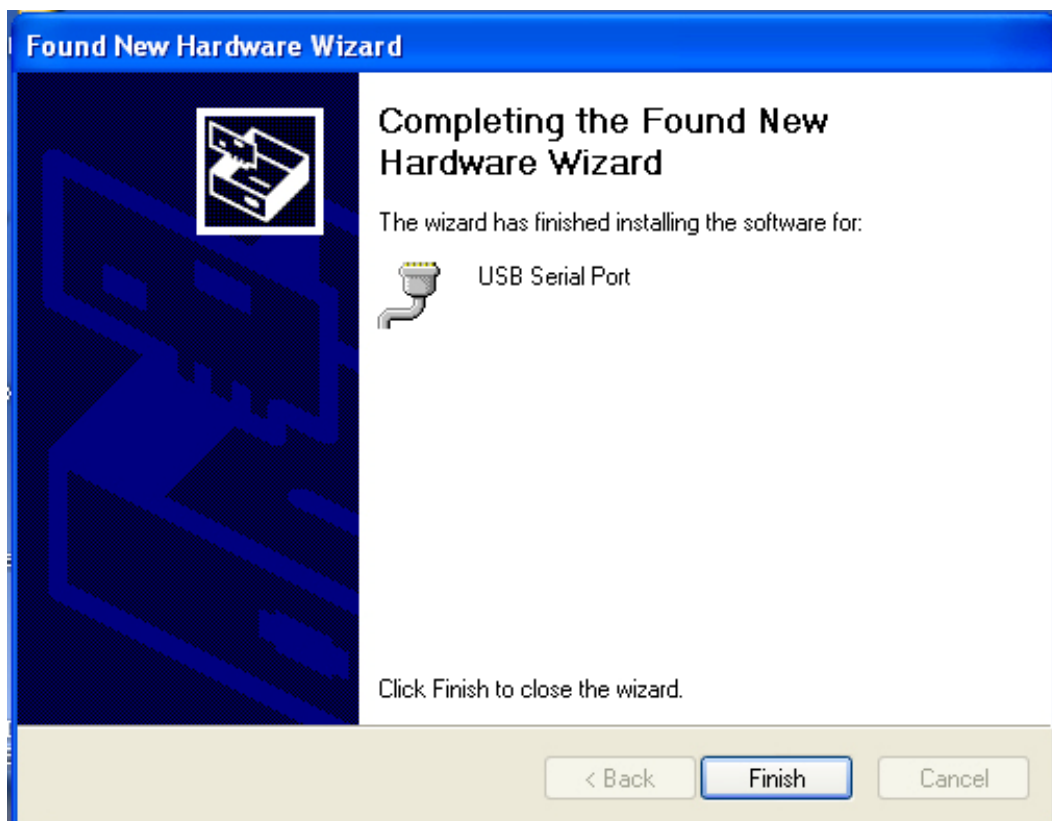
Schritt 14: Das System sucht selbsttagig auf der CD nach dem entsprechenden Treiber.



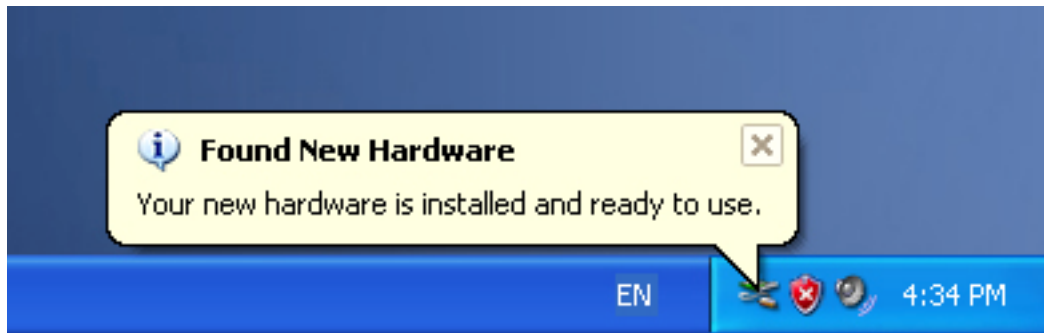
Schritt 15: Bitte die korrekte Treibervariante fur Ihr Produkt auswahlen. Zum Fortfahren auf „Weiter“ (Next) klicken.



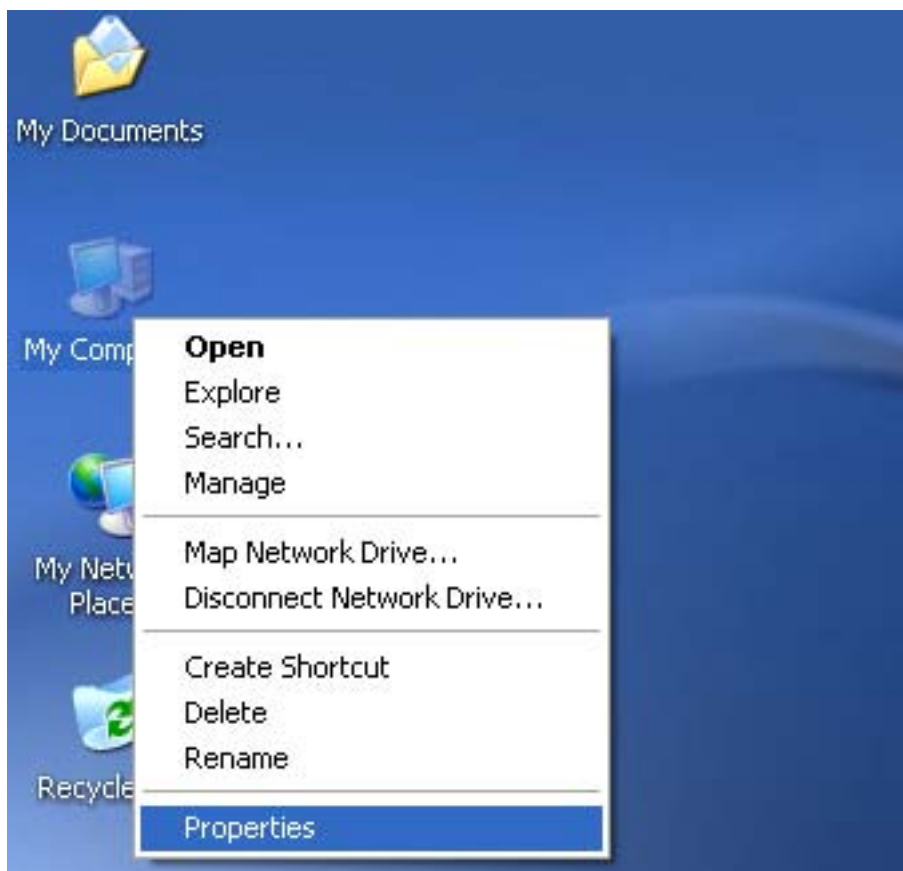
Schritt 16: Der Assistent beginnt mit der Installation und kopiert die Dateien in Ihr System.



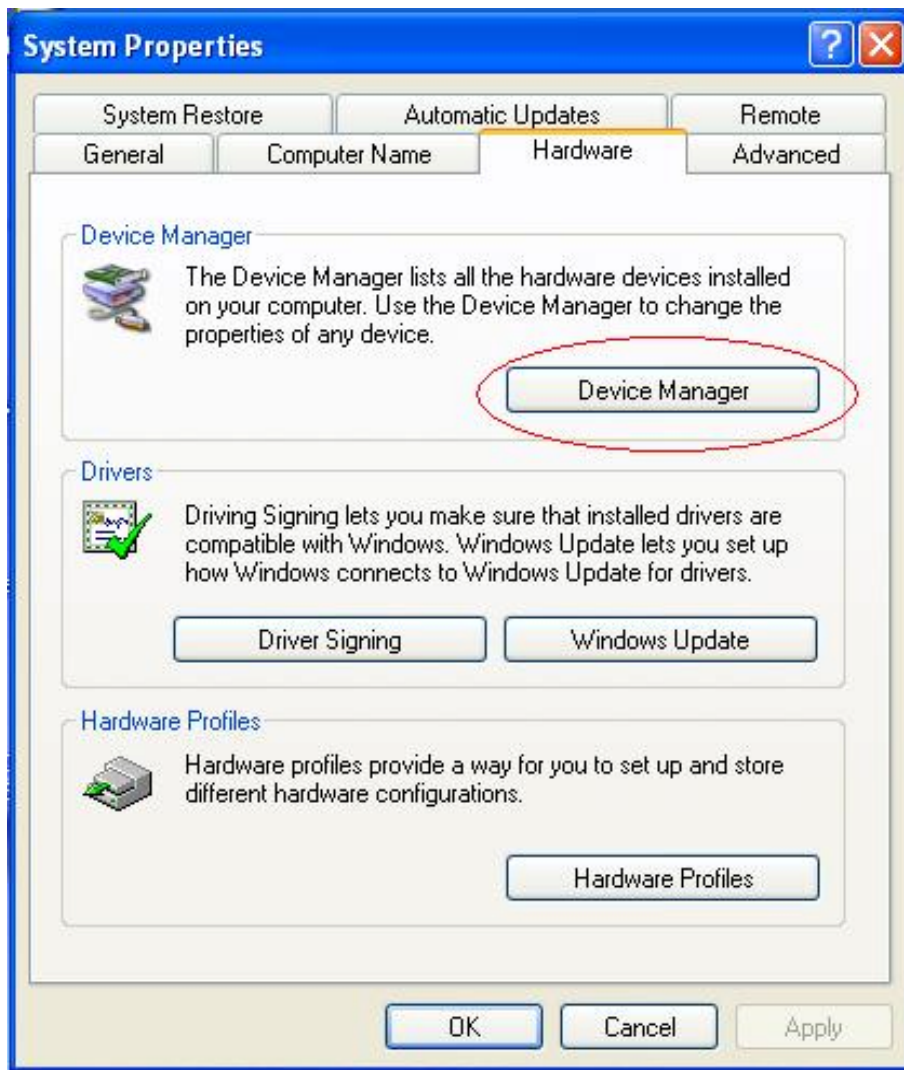
Schritt 17: Die Installation ist abgeschlossen. Auf „Fertig stellen“ (Finish) klicken, um den Assistenten zu beenden.



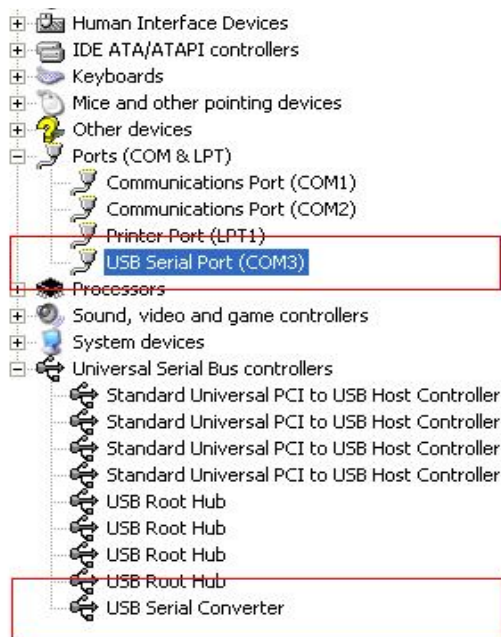
Schritt 18: Ihre neue Hardware wurde installiert und kann nun benutzt werden.



Schritt 19: Wenn Sie die Installation überprüfen möchten, auf dem Desktop mit der rechten Maustaste auf „Arbeitsplatz“ klicken, dann auf „Eigenschaften“ (Properties) klicken.



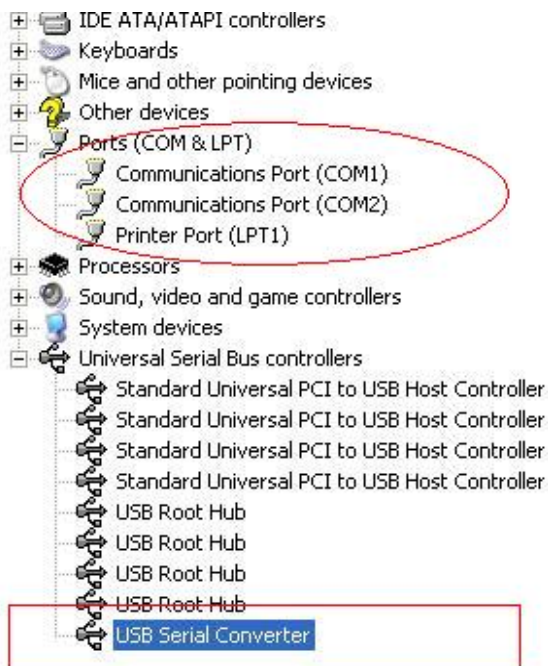
Schritt 20: Wenn Sie auf der Registerkarte „Hardware“ im Fenster „Systemeigenschaften“ auf „Geräte-Manager“ (Device Manager) klicken, sehen Sie die Einträge für die auf Ihrem Computer installierte Hardware (s. die folgende Abbildung).

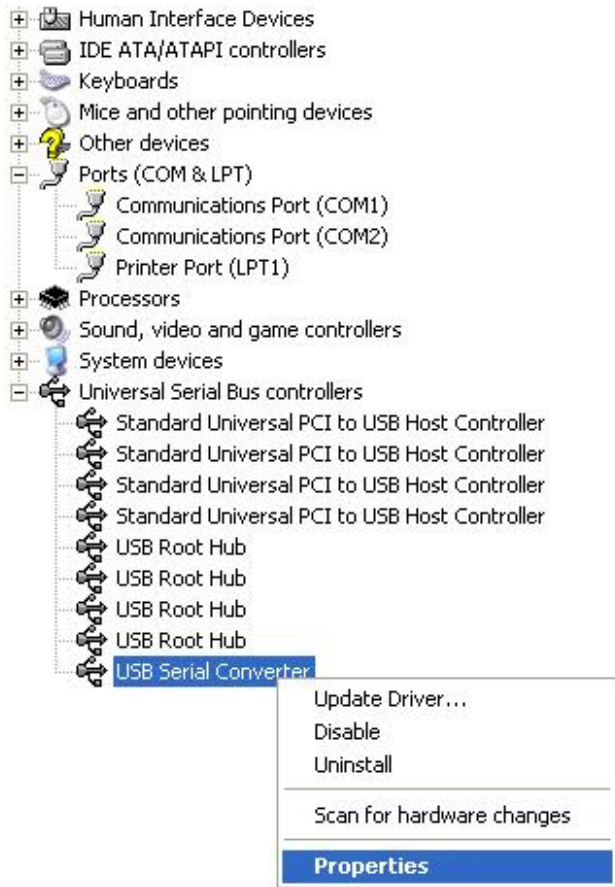


Schritt 21: Die Installation ist hiermit abgeschlossen.

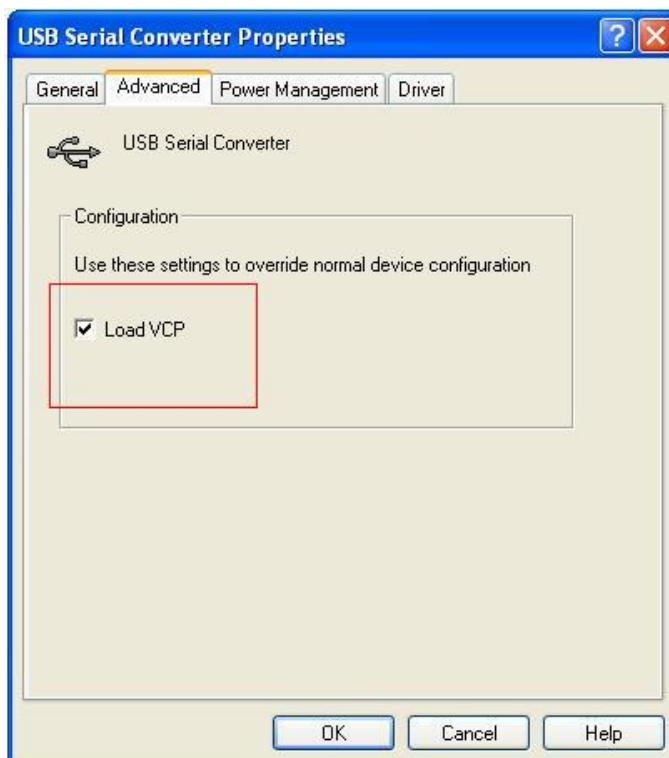
Anmerkungen:

Sollten Sie nach der Installation im Geräte-Manager den Eintrag „USB Serial Converter“, aber keinen Eintrag „USB Serial Port (COM3)“ sehen, führen Sie bitte zusätzlich die folgenden Schritte aus.



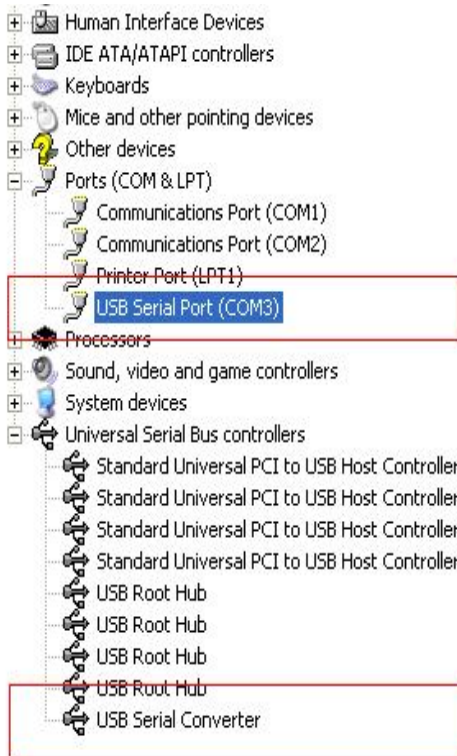


Schritt A: Mit der rechten Maustaste bitte auf „USB Serial Converter“ klicken, dann auf „Eigenschaften“ (Properties) klicken.



Schritt B: Auf der Registerkarte „Erweitert“ „VCP laden“ aktivieren“ und auf „OK“ klicken.

Schritt C: Die USB-nach-RS-232-Verbindung von Ihrem Computer trennen, anschließend das Gerät erneut an den USB-Port anschließen. Das Problem müsste nun behoben sein (vgl. die folgende Abbildung).



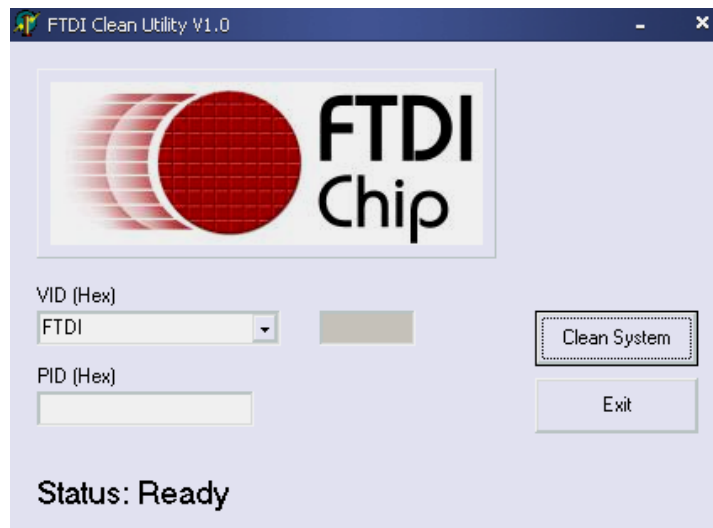
Herzlichen Glückwunsch, Sie haben die Installation erfolgreich zu Ende geführt.

Entfernen des Treibers

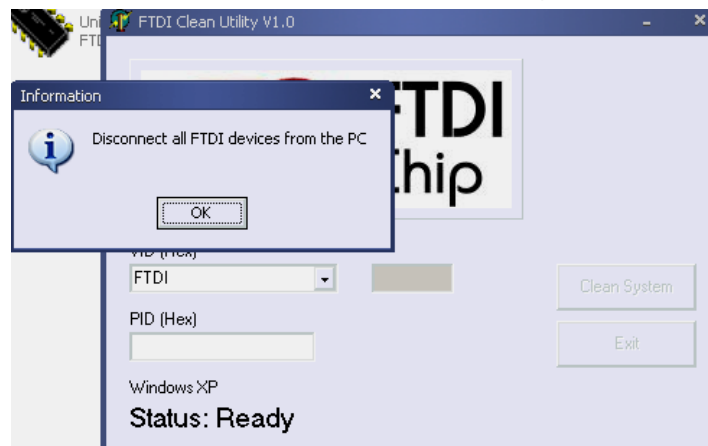
1. Die Treiber für das Produkt aufrufen, wie in der folgenden Abbildung gezeigt.



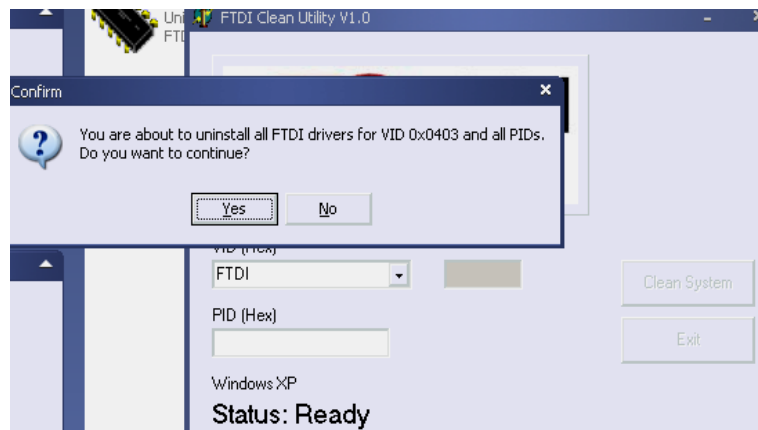
2. Auf FTCLearn.exe doppelklicken; das folgende Fenster wird angezeigt.



3. Auf „Clean System“ (System säubern) klicken; das folgende Fenster wird angezeigt.



4. Den USB-2.0-nach-RS-232-Adapter vom PC trennen und auf „OK“ klicken. Das folgende Fenster wird angezeigt; dort auf „Yes“ (Ja) klicken.



5. Auf „No“ (Nein) klicken, um den Treiber zu deinstallieren.



6. Nach Beendigung der Deinstallation bitte auf „Exit“ (Verlassen) klicken, um das Deinstallations-Tool zu beenden.

