

**DIGITUS®**

## USB 2.0 Paylaşım Anahtarı



DA-70136-1



DA-70135-1

### Kullanım Kılavuzu

Model: DA-70135-1 ve DA-70136-1

#### USB 2.0 Paylaşım Anahtarıyla Başlarken

USB 2.0 Paylaşım Anahtarını seçtiğiniz için teşekkür ederiz.

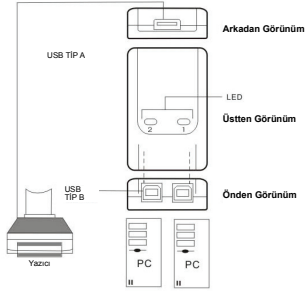
Günümüzde, USB bağlantıları, bilgisayar kameralarından tarayıcılara, yazıcılara, hub cihazlarına ve KVM anahtarlarına kadar çeşitli cihazlarda bulunabilmektedir. USB teknolojisi, bilgisayar çevre birimi pazarında hakimiyetini sürdürdüğünden, USB 2.0 Paylaşım Anahtarları, ağ düzenlerini yönetmeleri amacıyla küçük iş ve ev kullanıcıları için tam anlamıyla uygun maliyetli bir çözüm sunmaktadır.

Bu paylaşım anahtarları, birden fazla bilgisayarın bir USB cihazı paylaşması için idealdir. USB 2.0 Paylaşım Anahtarı, cihaz paylaşımını kolaylaştıran, kullanıcı dostu bir arayüzle tasarlanmıştır. Daha fazla karmaşık sürücü indirme yordamları gerekmez. Yalnızca birkaç tıklamayla, USB maceralarını keşfetmeye başlayabilirsiniz.

## Kurulum

### DA-70135-1

2 adet USB B Tipi bağlantı her bir bilgisayara bağlanır ve 1 adet USB A Tipi bağlantı USB cihazına takılır.

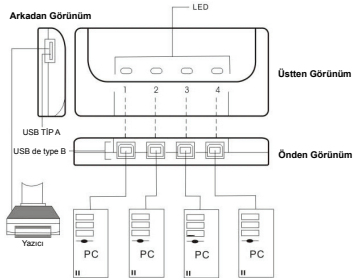


<b>Bilgisayar bağlantı noktaları</b>	<b>2</b>
Bilgisayar ve Cihaz bağlantı noktası	1 USB A Tipi / 2 USB B Tipi
Modül Boyutu (mm)	69x42x20 (mm)

## Kurulum

### DA-70136-1

4 adet USB B Tipi bağlantı her bir bilgisayara bağlanır ve 1 adet USB A Tipi bağlantı USB cihazına takılır.



<b>Bilgisayar bağlantı noktaları</b>	<b>4</b>
Bilgisayar ve Cihaz bağlantı noktası	1 USB A Tipi / 4 USB B Tipi
Modül Boyutu (mm)	76x65x20 (mm)

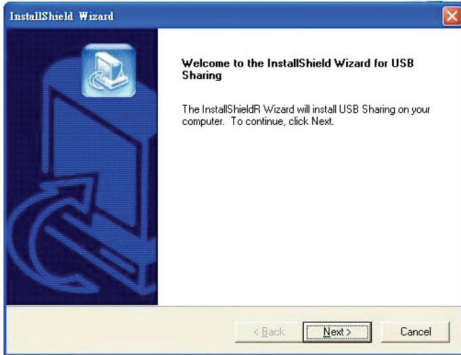
## Yazılım Kurulumu

Öncelikle CD'yi (AP Yazılımı), CD-ROM sürücüsüne yerleştirin. Dil iletişim kutusu açılacaktır.

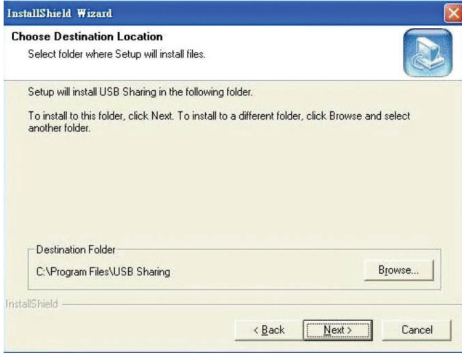
Kurulum otomatik olarak başlamazsa, Windows Gezgini'ni başlatın, CD-ROM sürücünüze gidin ve setup.exe dosyasına çift tıklayın.



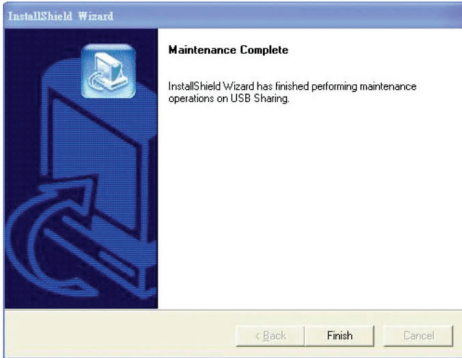
Kurulum dili olarak İngilizce'nin (ya da gerekli dilin) seçili olduğunu onaylayıp **OK** (Tamam) düğmesine tıklayın. Kurulum ayarı iletişim kutusu görüntülenir.




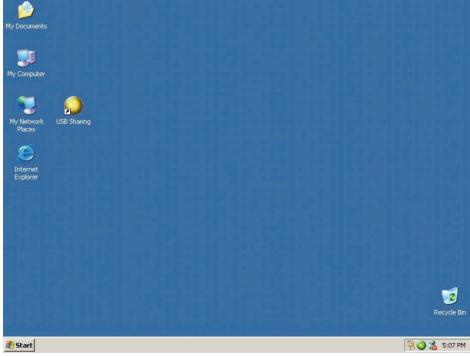
Varsayılan dizin **C:\Program Files\USB Sharing** şeklindedir. Kurulumu yapmak istediğiniz sürücü harfi C'den farklıysa, o sürücüyü bulun. Değişikliği onaylamak için **"Next"** (İleri) düğmesine tıklayın.



Kurulum başarılı olduğunda, tüm açık pencereleri kapatmak için **"Finish"** (Son) düğmesine tıklayıp, bilgisayarınızı yeniden başlatın.



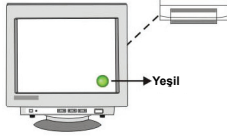
Bilgisayarınız yeniden başlatıldıktan sonra, masaüstünüzde bir kısayol  ve ekranınızın sağ alt köşesinde bir simge olacaktır.



## Çalıştırma

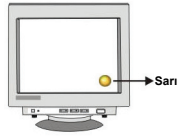
1

### Bilgisayar A



Bilgisayar cihaza bağlı;  
cihazı kullanmaya hazır.

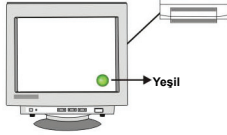
### Bilgisayar B



Bilgisayarın, cihazı kullanmaya hazır  
duruma gelmesi için, Ctrl + F11 tuş  
bileşimine basmanız veya simgeye bir  
kez sağ tıklamanız yeterlidir.

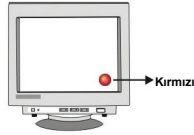
2

### Bilgisayar A



Cihaz, bilgisayar A tarafından  
etkin olarak kullanılıyor.

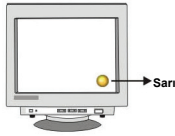
### Bilgisayar B



USB cihazı, bilgisayar A tarafından  
tutulmuş, şu anda bilgisayarlar arasında  
geçişe izin verilmiyor.

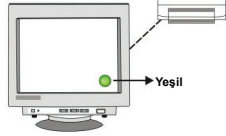
3

### Bilgisayar A



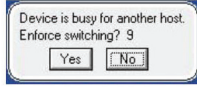
Bilgisayarın, cihazı kullanmaya hazır  
duruma gelmesi için, Ctrl + F11 tuş  
bileşimine basmanız veya simgeye  
bir kez sağ tıklamanız yeterlidir.

### Bilgisayar B



Bilgisayar cihaza bağlı;  
cihazı kullanmaya hazır.

Son kullanıcıların, harici sabit diskler gibi depolama cihazlarının ve yazıcıların, her bağlanıldıklarında bilgisayarlarına sinyal gönderip almaya devam edebileceklerinin farkında olmaları önemlidir. Bu meydana gelirken, USB otomatik paylaşım bu sinyalden dolayı yanılacak, gösterge simgesi kırmızı renkte ve yanıp sönen biçimde görünecektir. USB otomatik paylaşımın denetim gücüne, cihaz meşgul etkenleri olmadan sahip olmak isterseniz, “**Ctrl**” + **F11** tuş bileşimine basmanız yeterlidir. Onay mesajı açılacaktır. Geçişi onaylamak için “**Yes**” (Evet) düğmesine tıklayın.



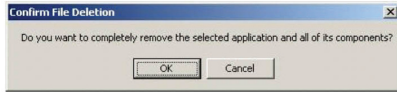
Uygulama kurulu olmasa bile, bir bilgisayardan diğerine geçiş yapmaya devam edebilirsiniz (Mac Linux OS). LED ışığı yandığında, bilgisayarların cihaza bağlanmaya hazır olduğunu belirtir. Paneldeki Select (Seç) düğmesiyle bilgisayarlar arasında geçiş yapmanın, cihazı, bilgisayarla değiştirmeye zorlayacağına lütfen dikkat edin.

**Not: Başka sorunuz varsa, lütfen daha fazla ayrıntı için read me dosyasına başvurun.**

## Yazılım Kaldırma

1. Yazılım uygulamasını bilgisayarınızdan tamamen kaldırmak için, lütfen CD-ROM'u CD-ROM sürücüsüne yerleştirin. Varsayılan dilin İngilizce olduğunu onaylayıp **OK** (Tamam) düğmesine tıklayın. Dosya silme iletişim kutusu görünecektir; onaylamak için **OK** (Tamam) düğmesine tıklayın.

2. Yazılımı, Denetim Masası altındaki **"Add or Remove Programs"** (Program Ekle/Kaldır) kısmından da kaldırabilirsiniz. **"Add or Remove"** (Ekle/Kaldır) düğmesine tıkladığınızda, Choose Setup Language (Kurulum Dilini Seçin) kutusu görünecektir. Varsayılan dilin İngilizce olduğunu onaylayıp **OK** (Tamam) düğmesine tıklayın. Dosya silme iletişim kutusu görünecektir; onaylamak için **OK** (Tamam) düğmesine tıklayın.



**"Finish"** (Son) düğmesine tıklayın; yazılım kaldırma işlemi tamamlanmıştır.

