



## Selettore USB 2.0



DA-70136-1



DA-70135-1

## Manuale Utente

Modello: DA-70135-1 e DA-70136-1

### Iniziare ad usare il vostro Selettore USB 2.0

Grazie per aver scelto il Selettore USB 2.0.

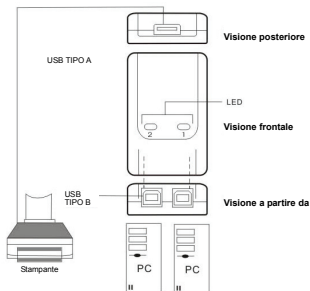
Oggi, le connessioni USB possono essere trovate in diversi dispositivi, da cam per PC a scanner, stampanti, pub, e selettori KVM; dato che la tecnologia USB continua ad essere protagonista nel mercato delle periferiche per PC, il Selettore USB 2.0 offre una soluzione assolutamente economica per la casa e per la piccola azienda nella gestione della configurazione di rete.

Questi interruttori di condivisione sono ideali per far sì che diversi PC possano condividere lo stesso dispositivo USB. Il Selettore USB 2.0 è progettato su di una interfaccia pratica che rende più semplice la condivisione del dispositivo. Non sono necessari download complicati di driver e procedure. Solo alcuni click e potete iniziare ad esplorare il fantastico mondo USB.

## Installazione

### DA-70135-1

2 Connettore USB di tipo B si collegano ad ogni PC e 1 connettore USB tipo A si collega al dispositivo USB.

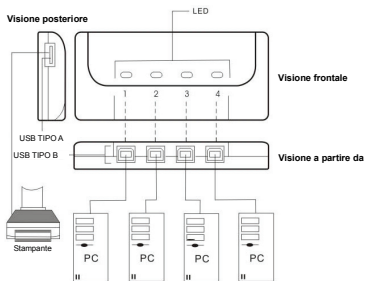


Porte PC	2
Porta PC e porta Dispositivo	1 USB TIPO A / 2 USB Tipo B
Dimensioni del modulo (mm)	69x42x20 (mm)

## Installazione

### DA-70136-1

4 Connettore USB di tipo B si collegano ad ogni PC e 1 connettore USB tipo A si collega al dispositivo USB.



Porte PC	4
Porta PC e porta Dispositivo	1 USB TIPO A / 4 USB Tipo B
Dimensioni del modulo (mm)	76x65x20 (mm)

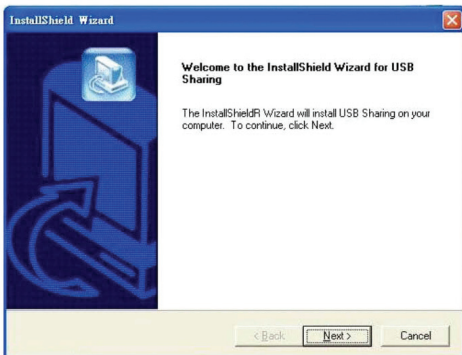
## Installazione del Software

Inserite innanzi tutto il CD (software AP) nel vostro lettore CD-ROM. Apparirà la finestra di dialogo della lingua.

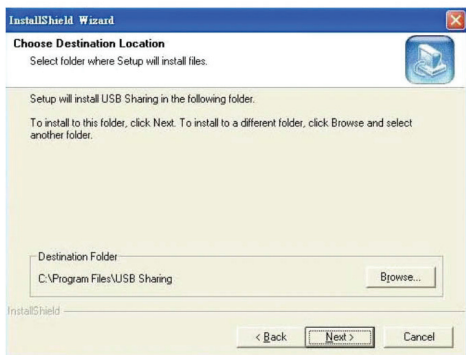
Se l'installazione non parte automaticamente, avviate Windows Explorer, e navigate sul vostro CD-ROM e fate doppio click sul file setup.exe.



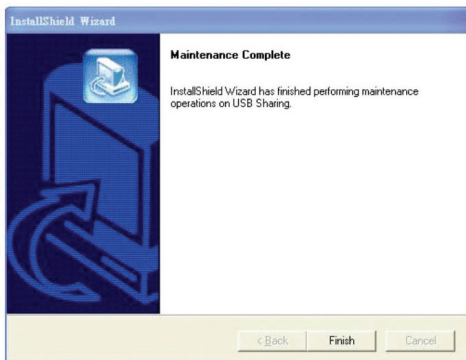
Confermate l'Inglese (o la lingua di cui necessitate) selezionandola come lingua di installazione e quindi cliccate su **OK**. La finestra di dialogo di installazione è visualizzata.



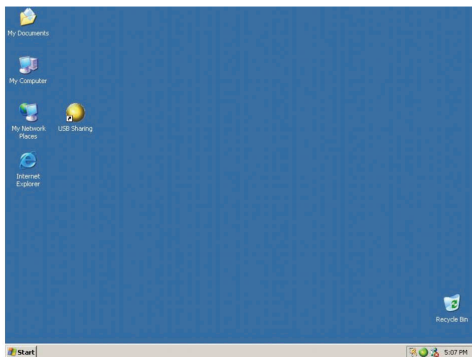
La cartella di default **C:\Program Files\USB Sharing**. Se la lettera del drive dove volete installare è differente dalla C, sfogliate la lettera che desiderate. Cliccare su **"Next"(Avanti)** per confermare il cambiamento.



Quando l'installazione è completata con successo, viene mostrata la finestra di dialogo, cliccare su **"Finish"(Fine)** per chiudere tutte le finestre aperte e riavviare il vostro pc.



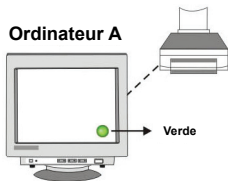
Dopo che il vostro PC è riavviato, ci sarà un collegamento 🟡 sul vostro desktop ed un'icona in basso a destra del vostro schermo.



## Funzionamento

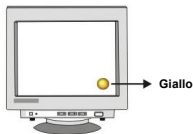
1

### Ordinateur A



Il computer è connesso al dispositivo; pronto ad utilizzare il dispositivo.

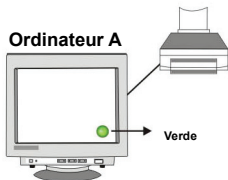
### Ordinateur B



Affinchè il pc sia pronto per utilizzare il dispositivo, semplicemente premete Ctrl + F11 o fate un singolo click sul tasto destro con l'icona.

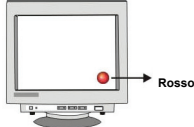
2

### Ordinateur A



Il dispositivo è attualmente in uso dal PC A.

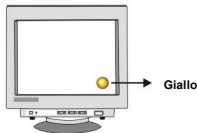
### Ordinateur B



Il PC A sta utilizzando il dispositivo USB, non è consentito passare da un PC all'altro in questo momento.

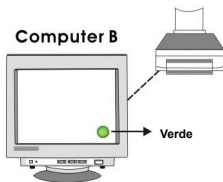
3

### Computer A



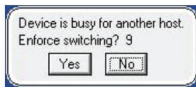
Affinchè il pc sia pronto per utilizzare il dispositivo, semplicemente premete Ctrl + F11 o fate un singolo click sul tasto destro con l'icona.

### Computer B



Il computer è connesso al dispositivo; pronto ad utilizzare il dispositivo.

E' importante per gli utilizzatori finali capire che i dispositivi di archiviazione come hard disc esterni e stampanti, continueranno ad inviare segnali al vostro PC tutte le volte che saranno connessi. Mentre ciò accade, il selettore automatico USB sarà confuso da tali segnali e apparirà un'icona rossa lampeggiante. Se preferite avere il controllo automatico dalla condivisione dell'USB senza complicate valutazioni del dispositivo, semplicemente premete "Ctrl" + F11. Il messaggio di conferma verrà quindi mostrato. Cliccate semplicemente su "Yes" (Sì) per confermare la selezione.



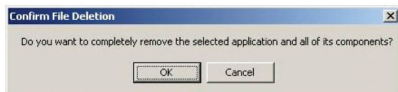
Potete ancora passare da un PC all'altro anche se l'applicazione non è installata (OS Linux e Mac). Quando il LED è illuminato ciò significa che i PC sono già connessi con il dispositivo. Siate coscienti che passare da un PC all'altro utilizzando il pulsante di Selezione del pannello forzerà il dispositivo a cambiare il PC.

**Nota: Vi preghiamo di fare riferimento al file [leggimi](#) per maggiori dettagli qualora aveste ulteriori domande.**

## Disinstallazione del Software

1. Al fine di disinstallare completamente il software applicativo dal vostro PC, vi preghiamo di inserire il CD-ROM nel vostro lettore. Confermare la lingua Inglese e quindi cliccate su **OK**. La finestra di dialogo di disinstallazione apparirà e quindi cliccate su **OK** per confermare.

2. In oltre potete disinstallare il software attraverso **“Add or Remove Programs” (Aggiungi o rimuovi programmi)** dal pannello di controllo. Cliccare sul pulsante **“Add or Remove” (Aggiungi o Rimuovi)** e scegliere la lingua e verrà visualizzata la finestra di dialogo della scelta della lingua. Confermare la lingua Inglese e quindi cliccate su **OK**. La finestra di dialogo di disinstallazione apparirà e quindi cliccate su **OK** per confermare.



Cliccare su **“Finish” (Fine)** La disinstallazione del software è stata completata.

