



Dizüstü Bilgisayar için Digitus 2.4Ghz Kablosuz Fare

Model: DA-20129

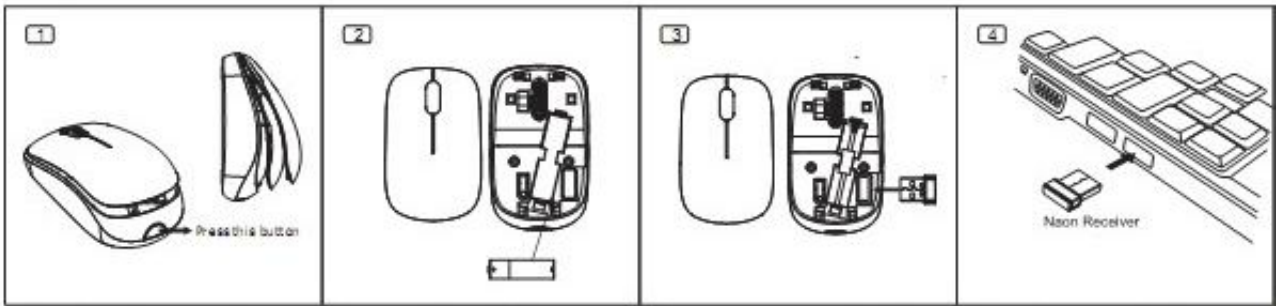
Hızlı Kurulum Kılavuzu

Teknik Özellikler:

- Maksimum kablosuz çalışma mesafesi 10 metredir
- 2.4GHz fare: Radyo Frekansı/2.405~2.476GHz 2 grup formuyla 32 kanal atlamalı
- Çözünürlük: 800/1600DPI Geçiş yapılabilir
- Alıcı: Nano Alıcı
- Tekerlek: 1 Mekanik Kaydırma Tekerleği
- Güç Tüketimi: DC=1.5V, 25mA
- Pil: AAA, Alkalin Mangan Dioksit Pil
- Düşük voltaj alarmlı ve dört adet güç koruma modlu, Otomatik kapanma modu kurulumu

Kullanım:

1. Nano alıcıyı çıkarın.
2. Otomatik kurulum tamamlanana kadar Nano alıcıyı bilgisayara takın.
3. Altındaki pil kapağını açıp pili takın.
4. Yukarıdaki adımları tamamladıktan sonra, sol ya da sağ düğmeye tıkladığınızda kullanmaya başlayabilirsiniz.



Dikkat: Aşağıdaki etkenler, kablosuz bağlantı performansını etkileyebilir

- Lütfen Nano alıcının yakınında herhangi bir metal nesne kullanmayın.
- Nano alıcının yakınında başka kablosuz cihazlar varsa, lütfen bunları kaldırıp, farklı bir iletişim kimliği almak için nano alıcıyı yeniden takın.
- Pil bittiğinde lütfen yenisiyle değiştirin.
- Lütfen fareyi çok parlak ya da şeffaf bir yüzeyde kullanmayın.
- Lütfen Nano alıcıyı, Bluetooth cihazının yanına koymayın.
- Şarj edilmeyen pilleri kesinlikle şarj etmeyin ve ateşe atmayın.
- Pillerin elden çıkarılması için lütfen yerel yönetmeliklere uyun.