



Digitus 2,4 GHz drahtlose Maus für Notebook

Modell DA-20129

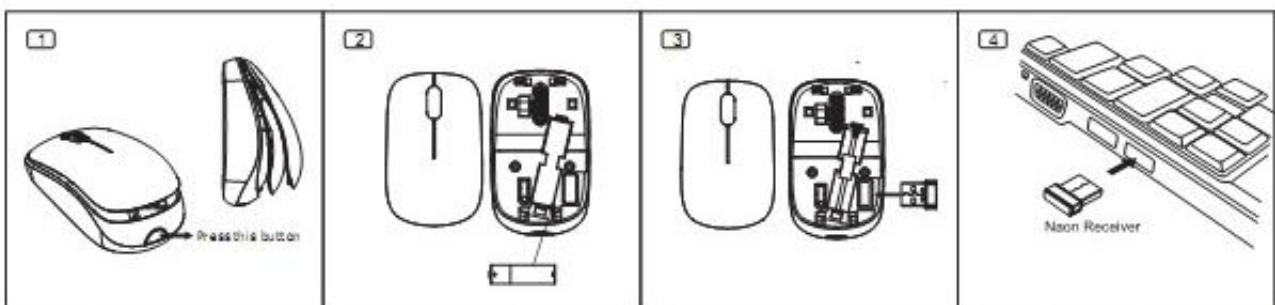
Kurzanleitung

Spezifikationen:

- Drahtlose Reichweite 10 m
- 2,4-GHz Maus: Funkfrequenz/32-Kanalsprung mit 2 Gruppen von 2,405~2,476 GHz
- Auflösung: 800/1600DPI umschaltbar
- Empfänger: Nano-Empfänger
- Scrollrad: 1 mechanisches Scrollrad
- Leistungsaufnahme: DC 1,5 V, 25 mA
- Batterie: AAA Alkali-Magnesiumdioxid-Batterie
- Mit Unterspannungsalarm und vier Energiesparmodi, automatischer Abschaltung

Installation

1. Nehmen Sie den Nano-Empfänger heraus.
2. Schließen Sie den Nano-Empfänger am PC an, warten Sie ab, bis die automatische Installation beendet ist.
3. Öffnen Sie das Batteriefach unter der Maus und setzen Sie eine Batterie ein.
4. Klicken Sie anschließend die linke oder rechte Taste, die Maus ist nun betriebsbereit.



Vorsicht: Nachstehende Faktoren können sich auf die Leistung auswirken:

- Achten Sie darauf, dass sich in unmittelbarer Nähe des Nano-Empfängers keine Metallgegenstände befinden.
- Achten Sie darauf, dass sich in unmittelbarer Nähe des Nano-Empfängers keine anderen Funkgeräte befinden. In diesem Fall ziehen Sie den Nano-Empfänger ab, um eine neue Kommunikations-ID zu erhalten.
- Bitte tauschen Sie die Batterie aus, wenn sie erschöpft ist.
- Benutzen Sie die Maus nicht auf glänzenden oder transparenten Oberflächen.
- Schließen Sie den Nano-Empfänger nicht direkt neben einem Bluetooth-Dongle an.
- Laden Sie Batterien nicht auf und werfen Sie sie nicht ins Feuer.
- Entsorgen Sie Batterien umweltgerecht.