



Üniversal USB Seyahat Şarj İstasyonu



Kullanıcı Kılavuzu

DA-10193

Digitus Üniversal USB Seyahat Şarj İstasyonu, tüm cihazlarınızı (dizüstü bilgisayarlar, ultrabook'lar, değiştirilebilir cihazlar, tabletler, akıllı telefonlar, vb.) şarj etmenizi sağlar. 100'den fazla ülkede kullanılabilir. Ürüne dahil olan üç adet kablo (EU, US, UK) ve beş adet Qualcomm® Quick Charge™ 3.0 özelliği sayesinde.

"USB şarj portları", bir ultrabook veya dizüstü bilgisayarda (65 W maks.) şarj için kullanılabilir. Ürüne dahil olan 12 adet dizüstü bilgisayar uçlarını kullanarak tüm popüler markaları şarj edebilirsiniz. Geri kalan portlar, diğer mobil cihazlarınızı hızlı ve etkili şekilde şarj etmek için kullanılabilir (tabletler, akıllı telefonlar, kameralar, vb.). Şarj istasyonunun maksimum çıkışı 80 W'tur. Ev veya ofiste veya yolda kusursuz bir yardımcıdır. "ednet Üniversal USB şarj istasyonu", her şey için bir şarj istasyonu.

Ürün Özellikleri:

1. Dizüstü bilgisayarlar, akıllı telefonlar ve tablet bilgisayarlar için güç sağlar.
2. Qualcomm® Quick Charge™ 3.0 teknolojisini kullanır, hızlı ve etkili şarj teknolojisi sunar.
3. Ultra ince ve kıvrımlı gövde tasarımı, kompak ve taşınabilir.
4. 3,6 V ile 20 V arası üniversal çıkış voltajı, otomatik değişim, sadece takın ve kullanın.
5. Yenilikçi ürün, kendimize ait patentlerle tasarlanıp üretilmiştir.
6. Çoklu güvenlik koruması: aşırı akım koruması, aşırı voltaj koruması, kısa devre koruması, aşırı sıcaklık koruması.

Ürün özellikleri:

Giriş: AC 100-240 V 50/60 Hz 1,8 A

Çıkış 1: DC 5-20 V 3,5 A (MAKS.)

Çıkış 2: DC 3,6-6,5 V 3 A, 9 V 2 A, 12 V 1,5 A, 20 V 1 A

Güç: 80W (MAKS.)

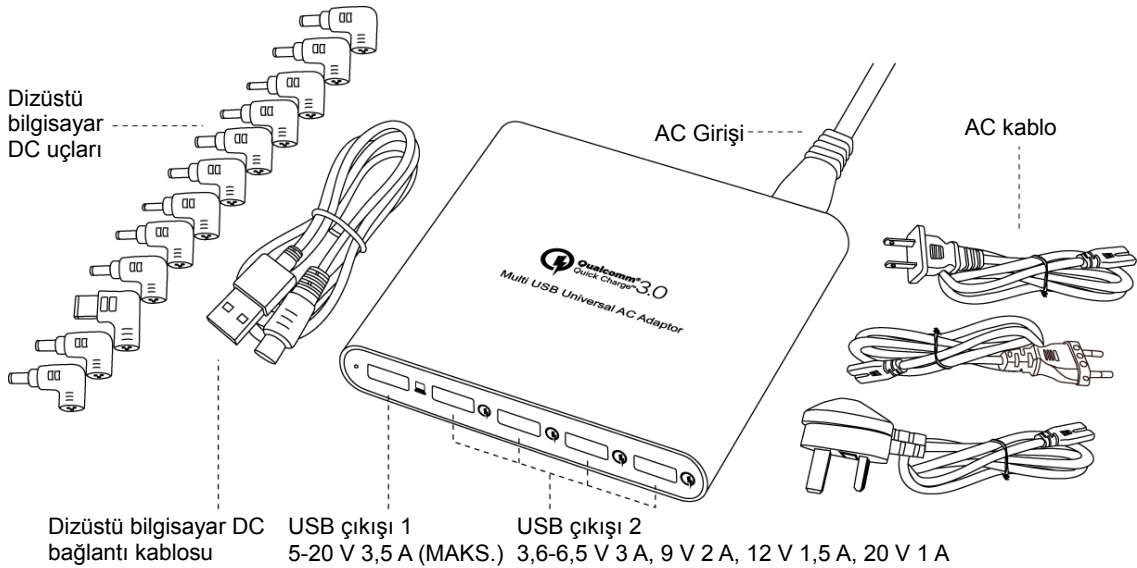
Boyut: 110 x 98 x 20 mm

Ağırlık: 238 g

Paket İçindekiler:

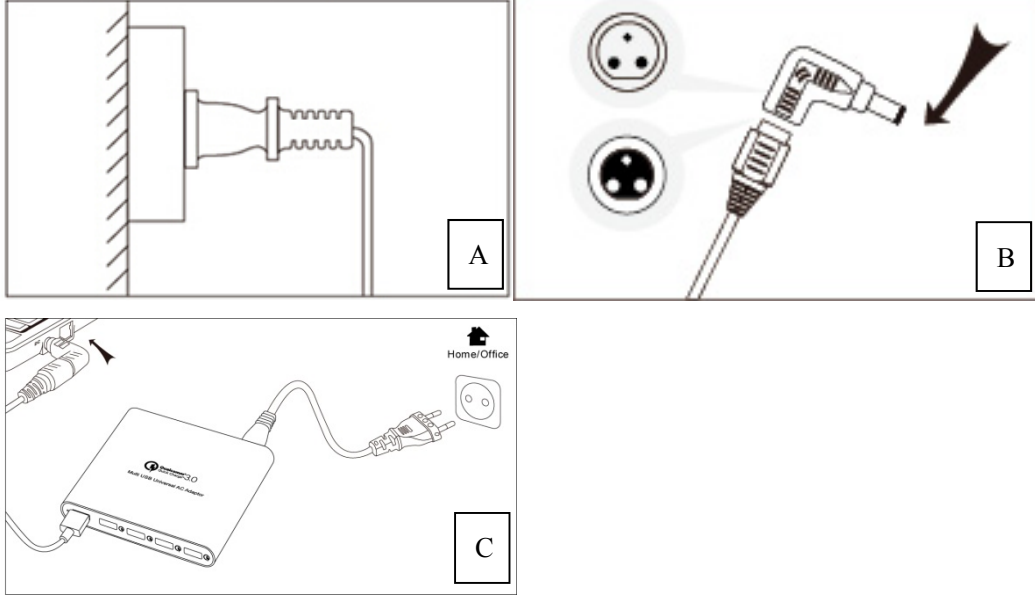
- AC adaptör gövdesi
- EU, US, UK AC güç kabloları
- Dizüstü bilgisayar DC bağlantı kablosu
- Dizüstü bilgisayar DC konektörleri
- Kullanıcı kılavuzu

Ürün Diyagramı:

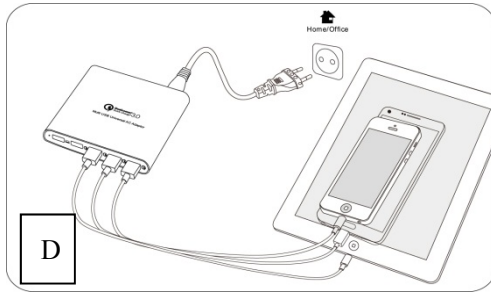


Kullanma Talimatları:

1. Dizüstü bilgisayarınızı şarj etmek veya güç sağlamak istediğinizde AC fişi elektrik prizine takın (resim A). Doğru ucu seçin, örneğin N04, dizüstü bilgisayar DC bağlantı kablosuna takın (resim B), taktığınız DC ucu dizüstü bilgisayarınıza takın, artık kullanabilirsiniz. (resim C)



2. USB girişe sahip cihazlarınızı şarj etmek istediğinizde USB kablosunu, akıllı telefonlarınız ve tablet bilgisayarlarınız için hızlı ve etkili şarj teknolojisi sağlayan herhangi bir QC3.0 şarj portuna takın. (resim D'deki gibi)



İkaz: Bu adaptör, en fazla 80 W gücü destekler. Kullandığınız güç 80 W'ı geçiyorsa, adaptör aşırı yük korumasını çalıştırır. Bağlantıyı tekrar yaptığınızda normal çalışmasına geri döner.

Dizüstü Bilgisayar Bağlantı Listesi:

No	Çıkış Voltajı	Konnektör Özl.	Uygunluk
N04	19 V	4,8 × 1,7 × 10,7mm	HP/COMPAQ: 18,5V/2,7A, 18,5V/3,5A DELTA: 19V/2,64A ASUS: 19V/2,64A NEC: 19V/2,64A
N07	19 V	5,5 × 2,5 × 10,7mm	DELL: 19V/3,16A, 19V/3,42A DELTA: 19 V/2,64A. TOSHIBA: 19V/3,16A, 19V/3,42A LITEON: 19V/3,16A, 19V/3,42A NEC: 19V/2,64A, 19V/3,16A GATEWAY: 19V/3,16A, 19V/3,42A
N09	19,5V	6,0 × 4,3 × 10,7mm	SONY: 19,5V/2,7A, 19,5V/3A FUJITSU: 19V/3,16A
N11	19 V	5,5 × 1,7 × 10,7mm	ACER: 19V/3,42A DELTA: 20V/3,5A
N18	19 V	5,5 × 2,1 × 10,7mm	ACER: 19V/3,16A, 19V/3,42A LITEON: 19V/3,16A, 19V/3,42A NEC: 19V/3,16A
N19	19 V	5,5 × 3,0 × 10,7mm	SAMSUNG: 19V/3,16A
N22	19,5V	7,4 × 5,0 × 12,5mm	DELL: 19,5V/3,34A
N23	18,5V	7,4 × 5,0 × 12,5mm	HP/COMPAQ: 18,5V/3,5A
N24	20V	7,9 × 5,5 × 0,9mm	IBM/LENOVO: 20V/3,25A
N35	20V	11*5,6*11mm kare uç	Lenovo: 20V/2,25A, 20V/3,25A
N36	19,5V	4,5*3,0 pinli	HP: 19,5V/2,31A, 19,5V/3,33A
N42	19,5V	4,5*3,0 pinli	DELL: 19,5V/3,34A

Not 1: Listelenen tüm marka adları, ilgili şirketlerinin tescilli ticari markalarıdır.

**Notlar:**

Lütfen ürün özelliklerinin, konektörün ve voltajın dizüstü bilgisayarlarınızla uyumlu olduğunu kontrol edin; bunu yaparken cihazınızın kullanma kılavuzuna bakın. Ürünü kullanmadan önce lütfen bu kılavuzu ve talimatları dikkatli şekilde okuyun. Hatalı veya dikkatsiz kullanmadan kaynaklanan hiçbir hasardan dolayı sorumlu tutulamayız.

Önemli Güvenlik Bilgileri:

Bu güvenlik kılavuzu, güç adaptörünüzü güvenli şekilde kullanmanıza, kişisel güvenliğinizi sağlamanıza ve yangın, elektrik çarpması veya yaralanma tehlikesini azaltmanıza yardımcı olmak içindir.

1. Kabloya dışarıdan güç uygulamayın.
2. Kablodan çekerek prizden çıkarmayın.
3. Sarılı bir kabloyu güç kaynağına takmayın.
4. Kabloyu veya cihazı ısıtma cihazlarının yakınına koymayın.
5. Uçların ağzını veya pinlerini bükmeyin.
6. Cihazdan anormal ses, duman veya koku gelirse kabloyu hemen çekin.
7. Parçalarına ayırmayın (Yangına ya da elektrik çarpmasına neden olabilir)
8. Ürünün havalandırma deliğinin içerisine keskin nesnelere sokmayın (Yangına ya da elektrik çarpmasına neden olabilir)
9. Şarj cihazını sıkıca taktığınızdan emin olun.
10. Hasarlı kabloyu kullanmaktan kaçının. (Yangına ya da elektrik çarpmasına neden olabilir)
11. Ürünü bir yatağın üzerine, çantaya ya da dolap içerisine koymayın, bu durum havalandırma için iyi değildir.
12. Ürünü daima yumuşak bir bezle silin, ıslak bezle değil. (su elektrik çarpmasına neden olabilir)
13. Elektrik fişini ve çıkışı temiz tutun (Kir/toz, kısa devreye ve yangına neden olabilir)
14. Ürünü çocukların ulaşabileceği yerlerden uzak tutun.
15. Elektrik kablosunu ıslak elinizle prizden çekmeyin. (Elektrik çarpmasına neden olabilir)
16. Ürünü uzun süre kullanmayacaksanız elektrik kablosunu prizden çekin. (Isınmaya, yangına ve elektrik çarpmasına neden olabilir)