



Stazione di ricarica USB universale da viaggio



Manuale dell'utente DA-10193

Con la stazione di ricarica USB universale da viaggio Digitus potrete ricaricare tutti i vostri dispositivi (notebook, ultrabook, convertibili, tablet, smartphone, ecc.). Può essere utilizzata in oltre 100 Paesi, grazie ai tre cavi di alimentazione inclusi (EU, US, UK) e dispone inoltre di 5 porte con tecnologia Qualcomm® Quick Charge™ 3.0.

Le "porte di ricarica USB" possono essere utilizzate per la ricarica di un ultrabook o notebook (65 W max.). I 12 spinotti per notebook in dotazione sono compatibili per la ricarica di dispositivi delle marche più diffuse. Le altre porte possono essere utilizzate per ricaricare dispositivi mobili (tablet, smartphone, fotocamere, ecc.) in modo rapido ed efficiente. L'uscita massima della stazione di ricarica è di 80 W. È ideale per l'uso a casa, in ufficio o durante gli spostamenti. Una stazione di ricarica con la massima versatilità: la "stazione di ricarica USB universale ednet".

Caratteristiche del prodotto:

1. Fornisce energia a laptop, smartphone e tablet PC.
2. Dotata di tecnologia Qualcomm® Quick Charge™ 3.0 per una ricarica rapida ed efficiente.
3. Alloggiamento dal design ultra sottile e dalle forme curve, compatto e portatile.
4. Tensione in uscita universale da 3,6 V a 20 V e commutazione automatica: basta collegarla ed è subito pronta all'uso.
5. Prodotto innovativo, da design originale e realizzato utilizzando i propri brevetti.
6. Funzione di sicurezza con protezione multipla contro: sovracorrente, sovratensione, cortocircuiti, surriscaldamento.

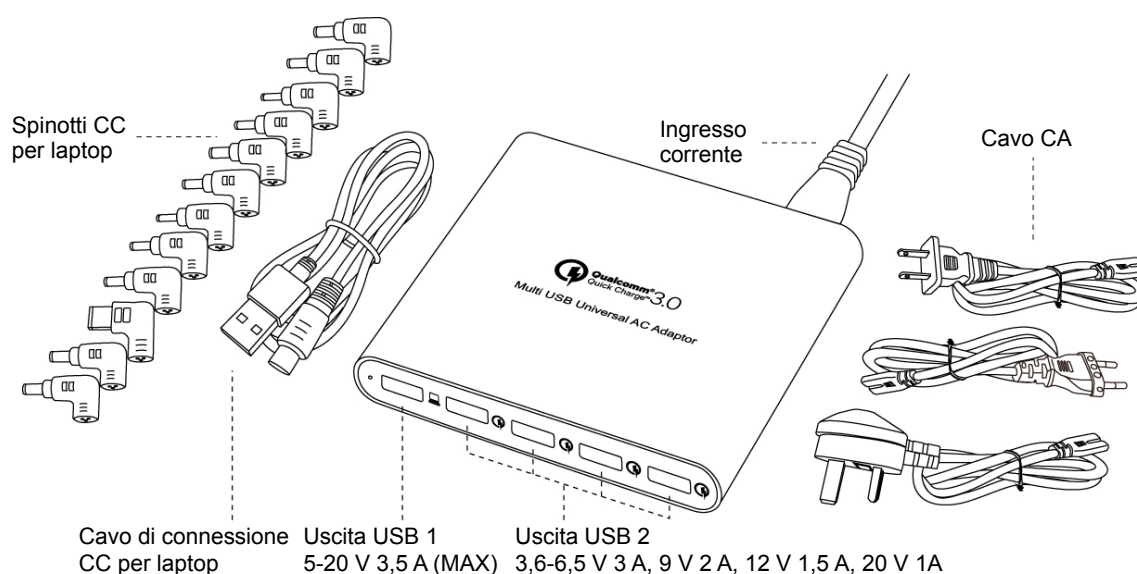
Specifiche del prodotto:

Ingresso:	CA 100 - 240 V, 50/60 Hz 1,8 A
Uscita 1:	CC 5-20 V 3,5 A (MAX)
Uscita 2:	CC 3,6-6,5 V 3 A, 9 V 2 A, 12 V 1,5 A, 20 V 1 A
Alimentazione:	80W (MAX)
Dimensioni:	110 x 98 x 20 mm
Peso:	238 g

Contenuto della Confezione:

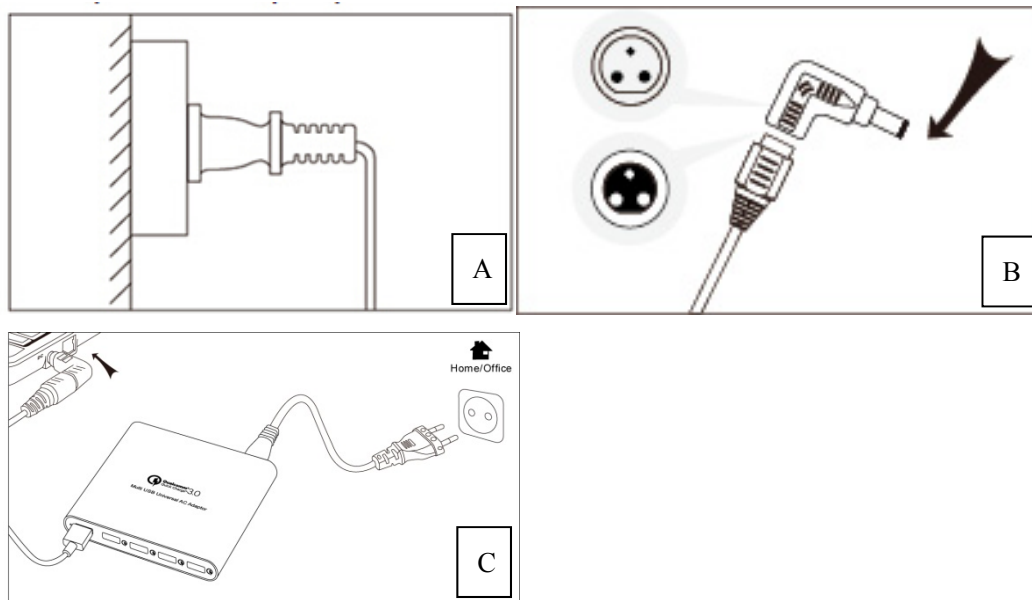
- Corpo dell'adattatore CA
- Cavi di alimentazione CA EU, US, UK
- Cavo di connessione CC per laptop
- Connettori CC per laptop
- Manuale dell'utente

Diagramma prodotto:

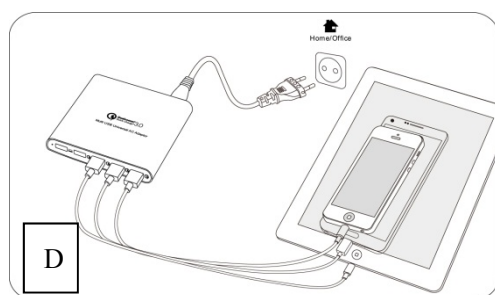


Istruzioni per l'uso:

1. Per ricaricare o alimentare un laptop, collegare la spina CA alla presa di corrente (figura A). Scegliere lo spinotto richiesto, ad es. N04, collegarlo al cavo di connessione CC del laptop (figura B) e poi inserire lo spinotto CC nella presa di alimentazione del laptop. (figura C)



2. Per ricaricare un dispositivo USB, collegare il cavo USB ad una delle porte di ricarica con tecnologia QC3.0 che consentono una ricarica rapida ed efficiente di smartphone e tablet PC. (figura D)



Precauzione: Questo adattatore supporta una potenza massima di 80 W. Se si supera tale limite, l'adattatore attiverà la protezione contro sovraccarica. Ricollegare il dispositivo per ripristinare il funzionamento regolare.

Elenco dei connettori CC per laptop:

No	Voltaggio in uscita	Specifiche connettori	Sostituti
N04	19 V	4,8 x 1,7 x 10,7mm	HP/COMPAQ: 18,5V/2,7A, 18,5V/3,5A DELTA: 19 V/2,64 A ASUS: 19 V/2,64 A NEC: 19 V/2,64 A
N07	19 V	5,5 x 2,5 x 10,7mm	DELL: 19 V/3,16 A, 19 V/3,42 A DELTA: 19V/2,64A. TOSHIBA: 19V/3,16A, 19V/3,42A LITEON: 19V/3,16A, 19V/3,42A NEC: 19V/2,64A, 19V/3,16A GATEWAY: 19V/3,16A, 19V/3,42A
N09	19,5V	6,0 x 4,3 x 10,7mm	SONY: 19,5V/2,7A, 19,5V/3A FUJITSU: 19 V/3,16A
N11	19 V	5,5 x 1,7 x 10,7mm	ACER: 19 V/3,42A DELTA: 20V/3,5A
N18	19 V	5,5 x 2,1 x 10,7mm	ACER: 19V/3,16A, 19V/3,42A LITEON: 19V/3,16A, 19V/3,42A NEC: 19 V/3,16A
N19	19 V	5,5 x 3,0 x 10,7mm	SAMSUNG: 19 V/3,16A
N22	19,5V	7,4 x 5,0 x 12,5mm	DELL: 19,5V/3,34A
N23	18,5V	7,4 x 5,0 x 12,5mm	HP/COMPAQ: 18,5V/3,5A
N24	20V	7,9 x 5,5 x 0,9mm	IBM/LENOVO: 20V/3,25A
N35	20V	11*5,6*11mm spinotto quadrato	Lenovo: 20V/2,25A, 20V/3,25A
N36	19,5V	4,5*3,0 con spinotto	HP: 19,5V/2,31A, 19,5V/3,33A
N42	19,5V	4,5*3,0 con spinotto	DELL: 19,5V/3,34A

Nota 1: Tutti i nomi dei marchi sono marchi registrati proprietà delle rispettive società.

**Note:**

Consultare il manuale di istruzioni del proprio dispositivo per accertarsi che funzionalità, connettori e tensione siano compatibili con la stazione di ricarica. Leggere questo manuale e le istruzioni con attenzione prima di usare questo dispositivo. Non saremo responsabili per danni causati da un uso incorretto o incauto.

Importanti informazioni di sicurezza:

Le istruzioni di sicurezza aiutano a utilizzare l'adattatore in modo sicuro, per garantire la sicurezza personale e ridurre il rischio di incendi, elettrocuzione e ferite.

1. Non applicare forze esterne al cavo.
2. Non scollegare il cavo tirandolo.
3. Non collegare un cavo annodato alla corrente.
4. Non posizionare il cavo o il dispositivo vicino a elementi che emettono calore.
5. Non piegare le punte della spina.
6. In caso di rumori inusuali, fumo o odori, staccare immediatamente il cavo.
7. Non smontare il prodotto (potrebbe causare incendi o elettrocuzioni)
8. Non inserire oggetti appuntiti nella presa di ventilazione del prodotto (potrebbe causare incendi o elettrocuzioni)
9. Assicurarsi di aver collegato saldamente il prodotto.
10. Assicurarsi di non usare un cavo danneggiato. (Potrebbe causare incendi o elettrocuzioni)
11. Non collocare il prodotto su un letto, in una borsa o in un armadio senza una buona ventilazione.
12. Pulire il prodotto con un panno morbido non intriso d'acqua. (l'acqua può portare a rischio di elettrocuzione)
13. Tenere pulita la spina di corrente e la presa (la polvere e lo sporco potrebbero causare un corto circuito e incendi)
14. Tenere il prodotto fuori dalla portata dei bambini.
15. Non scollegare il cavo quando si hanno le mani bagnate. (Potrebbe causare elettrocuzione)
16. Scollegare il cavo di alimentazione se non si usa il prodotto per un periodo prolungato di tempo. (Potrebbe causare calore, incendi ed elettrocuzione)