

**Caixa de protecção externa**  
**SATA USB 2.0**

**Manual do Utilizador**

# ÍNDICE

<b>1. Características.</b>	<b>1</b>
<b>2. Requisitos do sistema</b>	<b>1</b>
<b>3. Verificação.</b>	<b>2</b>
<b>4. FAQ.</b>	<b>3-4</b>
<b>5. ATENÇÃO</b>	<b>5</b>
<b>6. CONSELHOS</b>	<b>5</b>

## **1. Características**

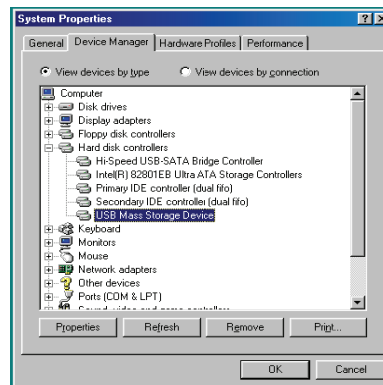
- Em conformidade com as especificações das normas USB 2.0 e USB 1.1
- Taxa de transferência de alta velocidade de até 480 Mbytes
- 64/512 bytes de carga útil de dados para terminal de volume de velocidade completa/alta velocidade

## **2. Requisitos do sistema**

- 1) Interface USB: uma porta USB disponível
- 2) SO: Windows/2000/XP/Vista,  
Mac OS 9.2 10.x ou superior.

### 3. Verificação

Ligue o dispositivo ao computador, depois de instalar os controladores, siga o caminho “My computer→Properties→Device Manager” (Meu computador→Propriedades→Gestor de dispositivos) e expanda o item “Universal Serial Bus Controllers” (Controladores universais do bus de série), e irá surgir então o seguinte ecrã.



### 4. FAQ

P1: Consegui ver o ícone no canto inferior direito do ecrã, mas ainda assim não consegui encontrar o meu HDD externo.

R1:

- a. Certifique-se de que o HDD foi instalado correctamente.
- b. Certifique-se de que o HDD foi configurado para a posição “Principal/Master”.
- c. Certifique-se de instalou o controlador correcto para esta caixa de protecção.
- d. Certifique-se de que o HDD foi formatado. Se não, deve primeiro formatar o disco rígido.
- e. Se tiver a certeza que instalou correctamente todo o hardware e software, cumpra os passos a seguir para detectar o seu HDD.
  - i. Aceda ao “Control Panel” (Painel de Controlo) e aceda ao ícone “System” (Sistema).
  - ii. Clique nele duas vezes para encontrar um “System Manager” (Gestor do Sistema).
  - iii. Encontre a categoria “Disk” (Disco). Devem haver 3 controladores, clique duas vezes em “Generic STORAGE DEVICE USB Device” (Dispositivo USB genérico DISPOSITIVO DE ARMAZENAMENTO).
  - iv. Encontre o botão “Setting” (Definições) e seleccione a opção “Removable Drive” (Unidade amovível).
  - v. O computador irá automaticamente atribuir uma nova letra a este HDD portátil depois de reiniciar o computador.

P2. Porque é que não consigo encontrar a minha caixa de protecção?

R2: Esta situação acontece por vezes em alguns modelos de computadores portáteis e notebooks. Isto é porque alguns fabricantes de computadores portáteis e notebooks retiram a alimentação da porta USB para reduzir o calor no dispositivo. Ou alguns modelos antigos não conseguem fornecer alimentação suficiente à porta USB. Este problema não podia ser solucionado na maioria dos casos sem a compra de um adaptador da corrente CA para disponibilizar alimentação suficiente para a caixa de protecção.

## 5. ATENÇÃO!!

- a. Ao utilizar um modelo com interface USB 2.0, é necessária alimentação externa quando o HDD consome energia acima de 550mA.
- b. Se não tiver a certeza de qual SO está a utilizar, contacte o revendedor de PCs.
- c. Não coloque esta caixa de protecção externa num ambiente húmido ou de altas temperaturas.
- d. Se a primeira instalação falha, deve primeiro remover o dispositivo errado utilizando o caminho conforme indicado a seguir: Caminho=Control Panel > System > System Manager > PCI to USB Open Host Controller > (Painel de controlo > Sistema > Gestor do Sistema > Controlador PCI para Anfitrião aberto USB) Remova os itens assinalados com “?” ou “!”.

## 6. CONSELHOS

Recomendamos que utilize esta Caixa de protecção externa SATA USB no modo de alimentação bus. Se não funcionar devidamente, utilize-a então no modo de auto-alimentação.