

**USB2.0 SATA - Unidad de  
disco externa**

# Índice

<b>1. Propiedades</b>	<b>1</b>
<b>2. Requisitos del sistema</b>	<b>1</b>
<b>3. Comprobación</b>	<b>2</b>
<b>4. FAQ.</b>	<b>3-4</b>
<b>5. PRECAUCIÓN</b>	<b>5</b>
<b>6. RECOMENDACIONES</b>	<b>5</b>

## 1. Propiedades

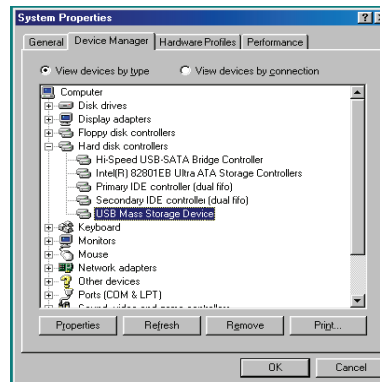
- Cumple las especificaciones estándar de USB 2.0 y de USB 1.1
- Velocidad de transferencia de datos muy rápida de hasta 480 Mbytes
- 64/512 bytes de datos informativos útiles para punto final de datos masivos de velocidad alta/muy alta

## 2. Requisitos del sistema:

- 1) Interfaz USB: un puerto USB disponible
- 2) SO: Windows/2000/XP/Vista,  
a partir de Mac OS 9.2 10.x.

### 3. Comprobación

Enchufe el aparato en su ordenador una vez haya cargado los controladores, busque la ruta "Mi PC > Propiedades > Administrador de dispositivos y amplíe el elemento "Controladoras de bus serie universal"; tendría que aparecer la pantalla siguiente.



### 4. FAQ

Q1: Puedo reconocer el símbolo en la parte inferior derecha de la pantalla pero no encuentro el disco duro externo.

A1:

- a. Asegúrese de haber instalado correctamente su disco duro.
- b. Asegúrese de que su disco duro está en la posición de "maestro".
- c. Asegúrese de haber instalado el controlador correcto para esta unidad.
- d. Asegúrese de que su disco duro está formateado. De lo contrario, primero debe formatear su disco duro.
- e. Si está seguro de haber instalado todo el hardware y el software, siga los pasos siguientes para encontrar su disco duro.
  - i. Vaya al "Panel de control" al símbolo de "Sistema".
  - ii. Pulse dos veces para pasar al "Administrador del sistema".
  - iii. Busque una categoría de "Unidades de disco". Debe haber tres controladores, pulse dos veces en "Generic STORAGE DEVICE USB Device".
  - iv. Pase al botón "Preferencias" y seleccione la opción "Unidad extraíble".

- v. Su ordenador asignará este disco duro portátil automáticamente a una letra una vez haya reiniciado su ordenador.

Q2. ¿Por qué no he encontrado mi unidad?

A2: Esta situación suele aparecer en determinados modelos de ordenadores portátiles. Esto es porque determinados fabricantes de portátiles toman la corriente del puerto USB para reducir el calor en el portátil. O en el caso de los modelos más antiguos no hay suficiente corriente disponible para la interfaz USB. Puesto que este problema no suele poder solucionarse debe comprar un adaptador de red de corriente alterna que suministre la corriente suficiente a la unidad.

## 5. ATENCIÓN

- a. Si usa el modelo de interfaz USB 2.0, se necesita corriente externa si el disco duro consume más de 550mA.
- b. Si no está seguro del sistema operativo que usa, consulte a su vendedor de ordenadores.
- c. No coloque este disco duro externo en un entorno frío o húmedo.
- d. Si su primera instalación no ha funcionado, retire la unidad errónea siguiendo la ruta siguiente: Panel de control > Sistema > Administrador del sistema > PCI to USB Open Host Controller. Retire los elementos con la marca "?" o "!".

## 6. RECOMENDACIONES

Es recomendable emplear esta unidad externa USB SATA en modo de operación de bus. Si no funcionara debidamente, úselo en el modo de operación automático.